

## Схема расположения границ публичного сервитута

**Объект:** Газопровод низкого давления до границ земельного участка по адресу: Пермский край, г. Пермь, Мотовилихинский район, улица Копылова, 67

**Местоположение:** Пермский край, м.р-н Пермский, г. Пермь, улица Копылова

**Площадь земель или части земельного участка:** 493м<sup>2</sup> (в т.ч. 59:01:4011304:5= 5,93м<sup>2</sup>, 59:01:0000000:1277=417,66м<sup>2</sup>, земли общего пользования =69,45 м<sup>2</sup>)

**Категория земель:** земли населенных пунктов;

**Вид разрешенного использования:** -

### Каталог координат, м

Система координат: МСК-59, зона 2

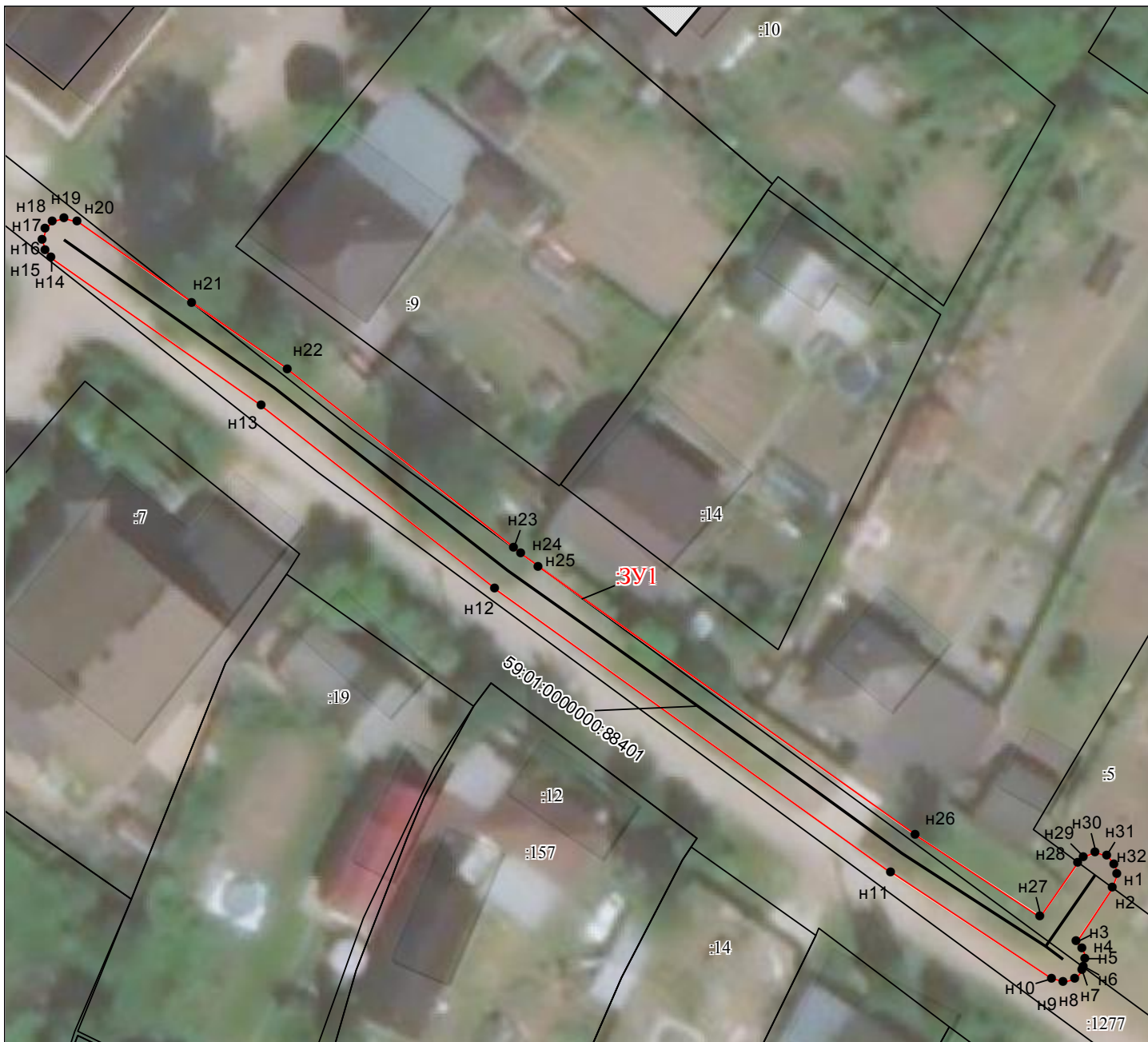
Метод определения координат - Геодезический

№ точки границы	X	Y	Средняя квадратическая погрешность положения характерной точки (Mt), м
н1	520448.46	2238014.52	0.10
н2	520447.30	2238014.15	0.10
н3	520442.49	2238010.73	0.10
н4	520441.86	2238011.30	0.10
н5	520440.86	2238011.57	0.10
н6	520440.15	2238011.38	0.10
н7	520439.86	2238011.30	0.10
н8	520439.13	2238010.57	0.10
н9	520438.86	2238009.57	0.10
н10	520439.13	2238008.57	0.10
н11	520448.95	2237993.79	0.10
н12	520475.10	2237957.69	0.10
н13	520491.97	2237936.49	0.10
н14	520505.62	2237917.29	0.10
н15	520506.25	2237916.72	0.10
н16	520507.25	2237916.45	0.10
н17	520508.25	2237916.72	0.10
н18	520508.98	2237917.45	0.10
н19	520509.25	2237918.45	0.10
н20	520508.88	2237919.61	0.10
н21	520501.46	2237930.04	0.10
н22	520495.20	2237938.85	0.10
н23	520478.77	2237959.50	0.10
н24	520478.25	2237960.15	0.10
н25	520477.11	2237961.72	0.10
н26	520452.27	2237996.03	0.10
н27	520444.74	2238007.43	0.10
н28	520449.62	2238010.89	0.10
н29	520450.19	2238011.52	0.10
н30	520450.46	2238012.52	0.10
н31	520450.19	2238013.52	0.10
н32	520449.46	2238014.25	0.10
н1	520448.46	2238014.52	0.10

Граница н2-н6, н21-н23, н25-н28 – земли общего пользования;




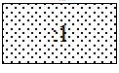


Граница н28-н2 – земельный участок с кадастровым номером 59:01:4011304:5;

Граница н6-н21, н23-н25 – земельный участок с кадастровым номером 59:01:0000000:1277.



Масштаб 1:500

Условные обозначения:

- 
Зоны с особыми условиями использования территории, сведения о которых внесены в ЕГРН
- 
Границы и номер объектов капитального строительства, сведения о которых внесены в ЕГРН
- 
Обозначение характерной точки проектной границы публичного сервитута
- 
Границы и номер земельных участков, сведения о которых внесены в ЕГРН
- 
Граница кадастрового квартала
- 59:01:4011806
Номер кадастрового квартала
- 
Проектные границы публичного сервитута

Заявитель:

*Порубов*

А.К. Порубов

(подпись, расшифровка подписи)  
 МП (для юридических лиц и индивидуальных предпринимателей)