

Схема расположения границ публичного сервитута

Объект: газопровод низкого давления до границ земельного участка по адресу: Пермский край, г. Пермь, Кировский район, Бузулукская, дом 26г

Местоположение Российская Федерация, Пермский край, г.о. Пермский, г.Пермь, ул. Бузулукская

Площадь земель или части земельного участка: 457 м² (в т.ч. 59:01:0000000:87488 = 69,09 м²; 59:01:1810028:34 = 9,56 м²; земли общего пользования = 378,35 м²)

Категория земель: земли населенных пунктов;

Вид разрешенного использования: -

Каталог координат, м

Система координат: МСК-59. зона 2

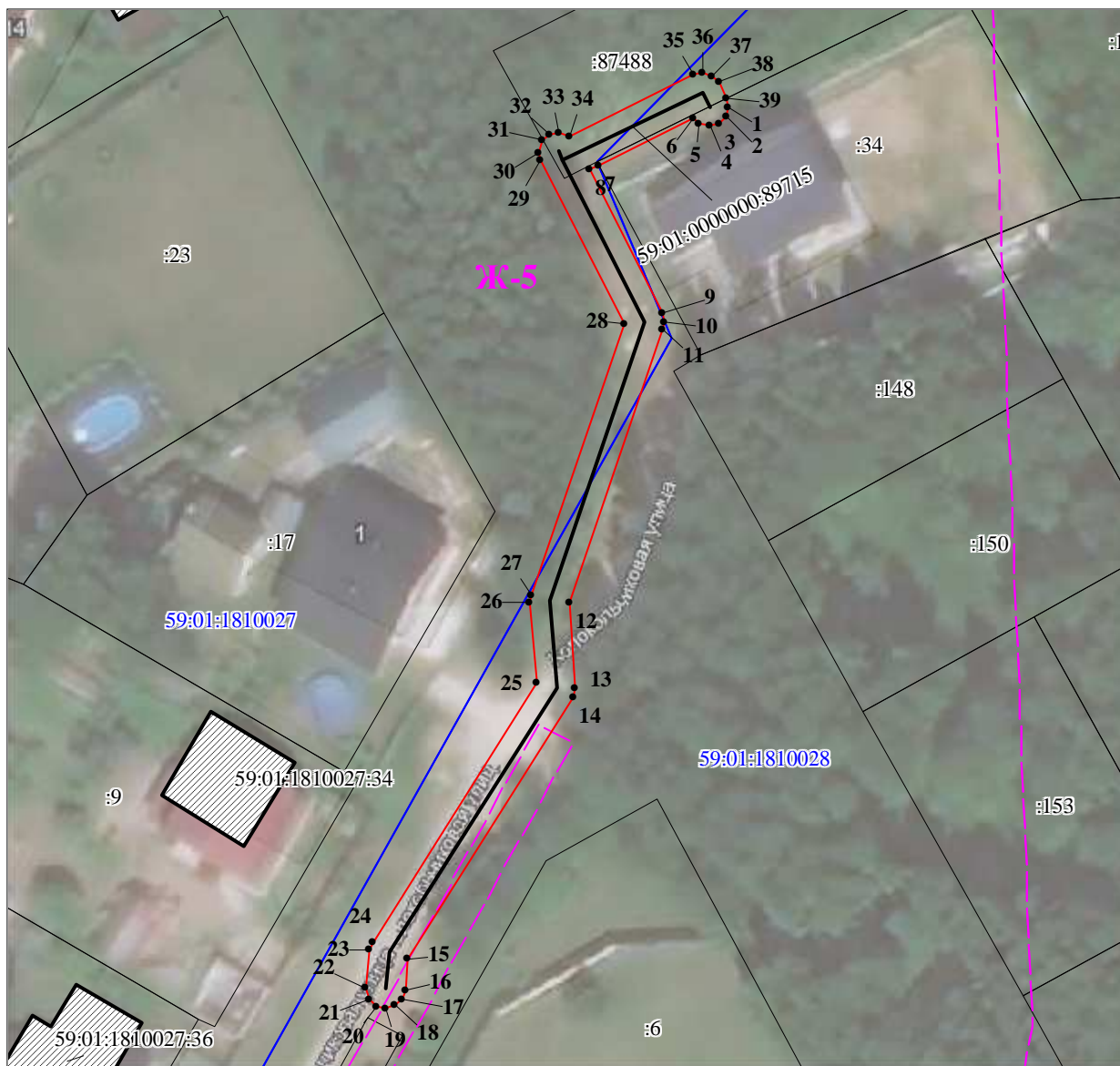
Метод определения координат - Геодезический

№ точки границы	X	Y	Средняя квадратическая погрешность
1	523368.20	2218957.94	0.10
2	523367.20	2218957.67	0.10
3	523366.47	2218956.94	0.10
4	523366.20	2218955.94	0.10
5	523366.47	2218954.94	0.10
6	523367.04	2218954.37	0.10
7	523362.30	2218944.62	0.10
8	523361.83	2218943.65	0.10
9	523346.97	2218950.99	0.10
10	523346.08	2218951.20	0.10
11	523345.42	2218951.09	0.10
12	523317.26	2218941.27	0.10
13	523308.56	2218941.86	0.10
14	523307.56	2218941.59	0.10
15	523280.84	2218924.55	0.10
16	523277.53	2218924.21	0.10
17	523276.74	2218923.95	0.10
18	523276.01	2218923.22	0.10
19	523275.74	2218922.22	0.10
20	523276.01	2218921.22	0.10
21	523276.74	2218920.49	0.10
22	523277.74	2218920.22	0.10
23	523281.73	2218920.62	0.10
24	523282.52	2218920.88	0.10
25	523309.08	2218937.82	0.10
26	523317.39	2218937.25	0.10
27	523318.19	2218937.36	0.10
28	523345.95	2218947.04	0.10
29	523362.79	2218938.73	0.10
30	523363.65	2218938.53	0.10
31	523364.92	2218938.88	0.10
32	523365.38	2218939.53	0.10
33	523365.65	2218940.53	0.10
34	523365.29	2218941.62	0.10
35	523371.48	2218954.35	0.10
36	523371.68	2218955.22	0.10
37	523371.41	2218956.22	0.10
38	523370.68	2218956.95	0.10
39	523369.07	2218957.74	0.10
1	523368.20	2218957.94	0.10

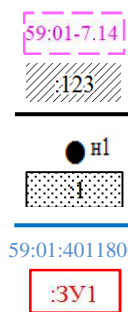
Границы 1-7, 39-1 – земельный участок 59:01:1810028:34;

Границы 7-31 – земли общего пользования;

Границы 31-39 – земельный участок 59:01:0000000:87488.



Масштаб 1:700



- Зоны с особыми условиями использования территории, сведения о которых внесены в ЕГРН
- Границы и номер объектов капитального строительства, сведения о которых внесены в ЕГРН
- Обозначение характерной точки проектной границы публичного сервитута
- Границы и номер земельных участков, сведения о которых внесены в ЕГРН
- Граница кадастрового квартала
- Номер кадастрового квартала
- Проектные границы публичного сервитута

Заявитель:

Порубов

А.К. Порубов

(подпись, расшифровка подписи)
МП (для юридических лиц и индивидуальных предпринимателей)