

Схема расположения границ публичного сервитута

Объект: газопровод низкого давления до границ земельного участка по адресу: Пермский край, г. Пермь, Мотовилихинский район, ул. 6-я Линия, кад. № 59:01:3211529:173

Местоположение Российская Федерация, Пермский край, г.о.Пермский, г. Пермь, ул.6-я Линия

Площадь земель или части земельного участка: 45 м² (в т.ч. 59:01:3211529:173 = 3,59 м²; 59:01:3211529:174 = 2,32 м²; земли общего пользования = 39,58 м²)

Категория земель: земли населенных пунктов;

Вид разрешенного использования: -

Каталог координат, м

Система координат: МСК-59. зона 2

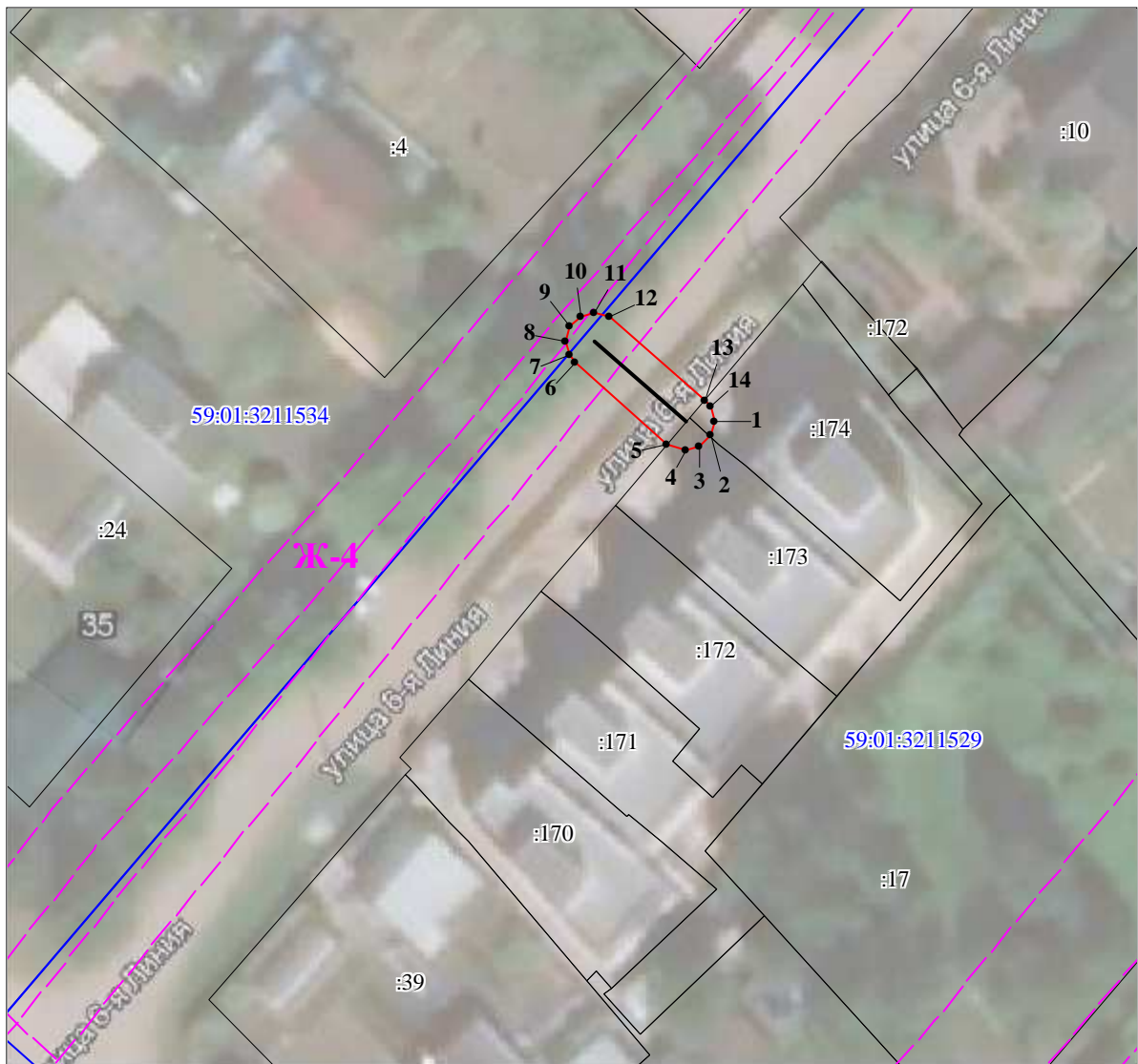
Метод определения координат - Геодезический

№ точки границы	X	Y	Средняя квадратическая погрешность
1	522634.44	2234900.78	0.10
2	522633.44	2234900.51	0.10
3	522632.71	2234899.78	0.10
4	522632.44	2234898.78	0.10
5	522632.90	2234897.53	0.10
6	522638.59	2234891.17	0.10
7	522639.08	2234890.78	0.10
8	522640.08	2234890.51	0.10
9	522641.08	2234890.78	0.10
10	522641.81	2234891.51	0.10
11	522642.08	2234892.51	0.10
12	522641.81	2234893.51	0.10
13	522635.93	2234900.12	0.10
14	522635.44	2234900.51	0.10
1	522634.44	2234900.78	0.10

Границы 1-2, 13-1 – земельный участок 59:01:3211529:174;

Границы 2-5 – земельный участок 59:01:3211529:172;

Границы 5-13 – земли общего пользования.



Масштаб 1:500

59:01:7.14

Зоны с особыми условиями использования территории, сведения о которых внесены в ЕГРН

123

Границы и номер объектов капитального строительства, сведения о которых внесены в ЕГРН

н1

Обозначение характерной точки проектной границы публичного сервитута

1

Границы и номер земельных участков, сведения о которых внесены в ЕГРН

59:01:4011806

Граница кадастрового квартала

Номер кадастрового квартала

ЗУ1

Проектные границы публичного сервитута

Заявитель:

Порубов

А.К. Порубов

(подпись, расшифровка подписи)

МП (для юридических лиц и индивидуальных предпринимателей)