

Схема расположения границ публичного сервитута

Объект: газопровод низкого давления до границ земельного участка по адресу: Пермский край, г. Пермь, Мотовилихинский район, ул.Алексеевская, 94

Местоположение Российская Федерация, Пермский край, г.о. Пермский, г. Пермь, ул. Алексеевская

Площадь земель или части земельного участка: 125 м² (в т.ч. 59:01:4211188:22 = 4,33 м²; земли общего пользования = 120,67 м²)

Категория земель: земли населенных пунктов;

Вид разрешенного использования: -

Каталог координат, м

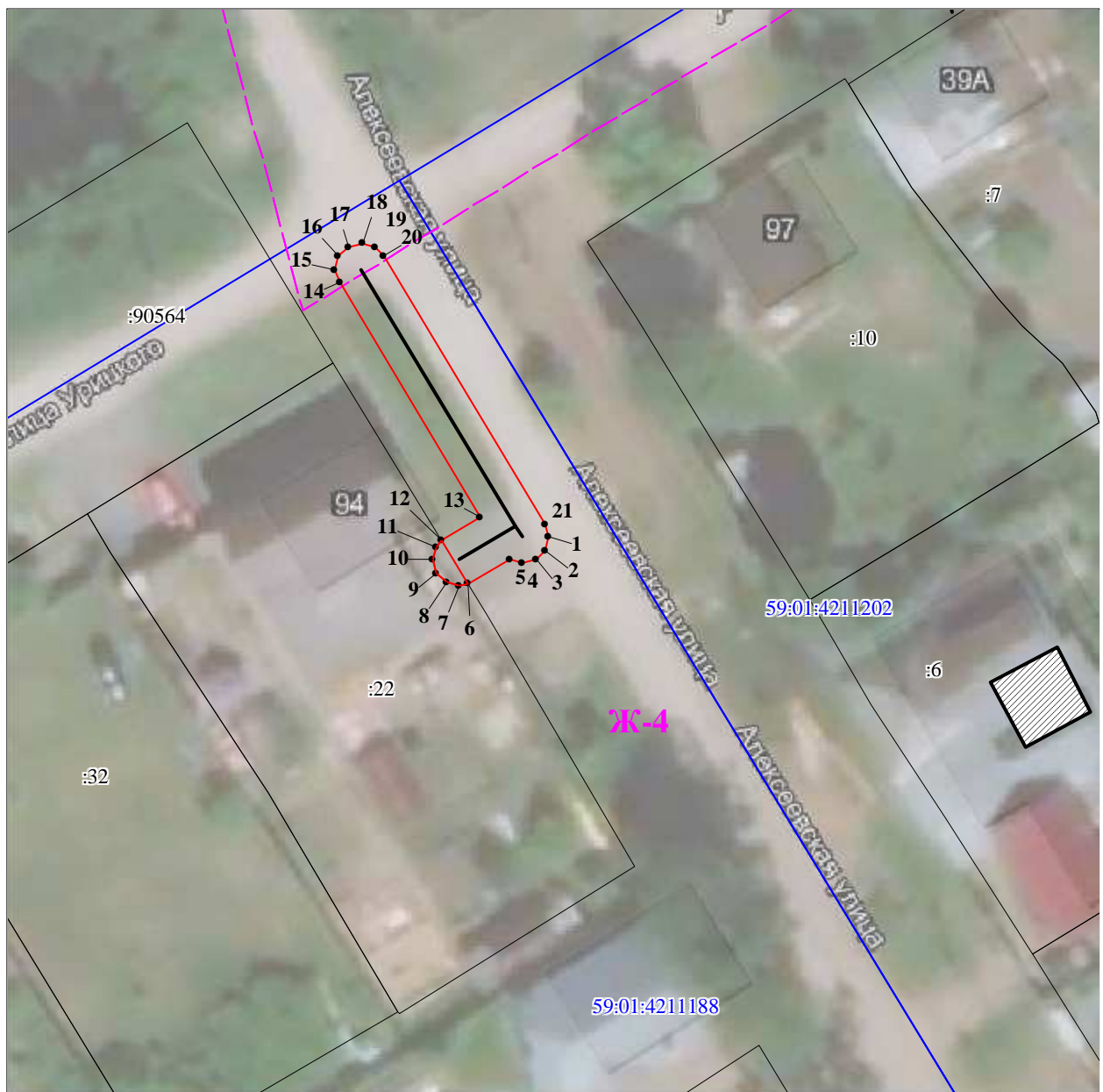
Система координат: МСК-59. зона 2

Метод определения координат - Геодезический

№ точки границы	X	Y	Средняя квадратическая погрешность
1	519186.47	2237098.53	0.10
2	519185.47	2237098.26	0.10
3	519184.74	2237097.53	0.10
4	519184.47	2237096.53	0.10
5	519184.73	2237095.56	0.10
6	519182.93	2237092.40	0.10
7	519182.80	2237091.77	0.10
8	519183.07	2237090.77	0.10
9	519183.80	2237090.04	0.10
10	519184.80	2237089.77	0.10
11	519185.80	2237090.04	0.10
12	519186.27	2237090.37	0.10
13	519188.03	2237093.28	0.10
14	519205.91	2237082.62	0.10
15	519206.93	2237082.34	0.10
16	519207.93	2237082.61	0.10
17	519208.66	2237083.34	0.10
18	519208.93	2237084.34	0.10
19	519208.66	2237085.34	0.10
20	519207.95	2237086.06	0.10
21	519187.49	2237098.25	0.10
1	519186.47	2237098.53	0.10

Границы 1-6, 12-1 – земли общего пользования;

Границы 6-12 – земельный участок 59:01:4211188:22.



Масштаб 1:500

59:01-7.14

Зоны с особыми условиями использования территории, сведения о которых внесены в ЕГРН

123

Границы и номер объектов капитального строительства, сведения о которых внесены в ЕГРН

н1

Обозначение характерной точки проектной границы публичного сервитута

1

Границы и номер земельных участков, сведения о которых внесены в ЕГРН

59:01:4011806

Граница кадастрового квартала

Номер кадастрового квартала

ЗУ1

Проектные границы публичного сервитута

Заявитель:

Порубов

А.К. Порубов

(подпись, расшифровка подписи)

МП (для юридических лиц и индивидуальных предпринимателей)