

Схема расположения границ публичного сервитута

Объект: Воздушная ЛЭП (диспетчерское наименование ВЛ 110 кВ "ТЭЦ-14-Оверята" цепь №2 отпайка на ПС Химград)

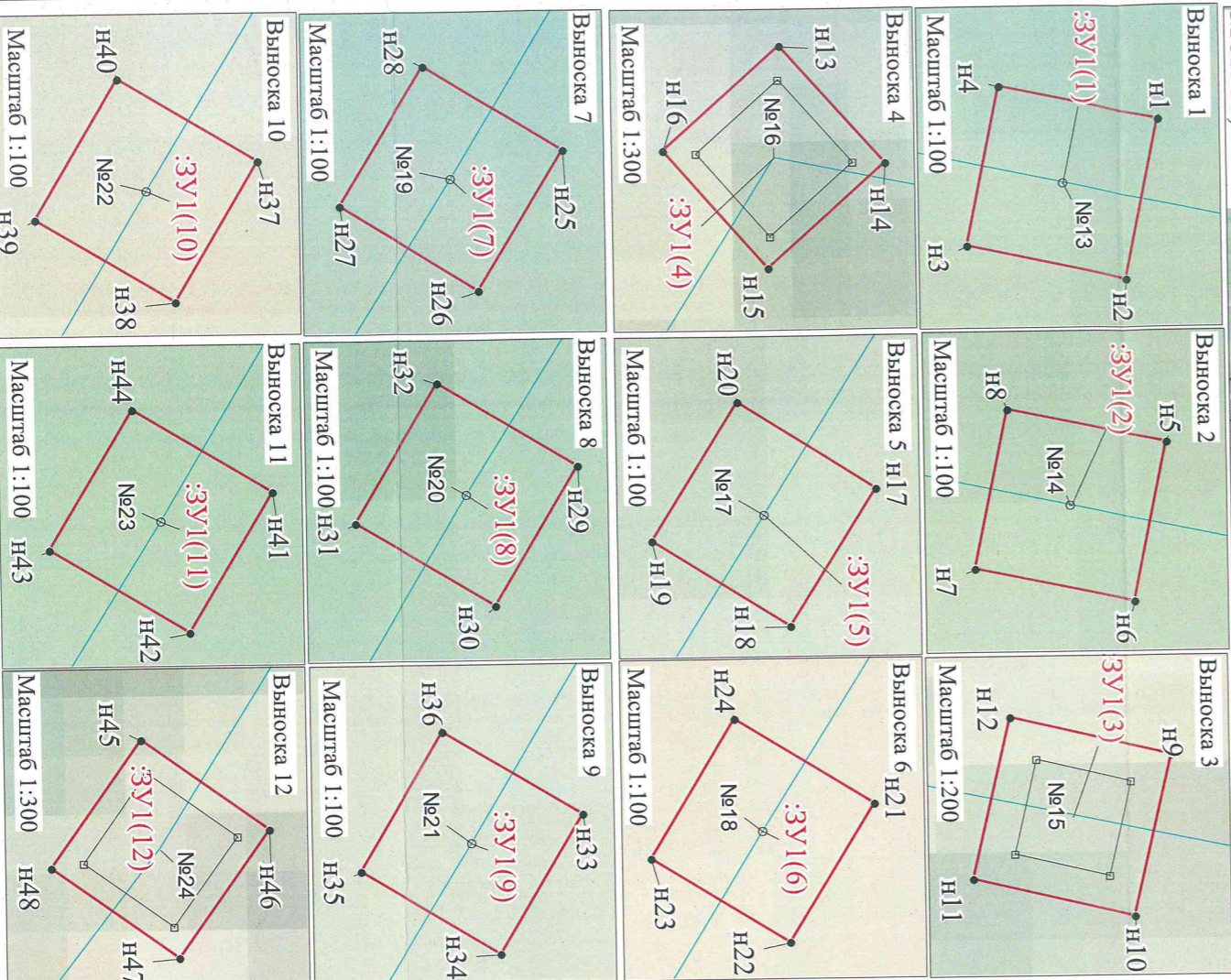
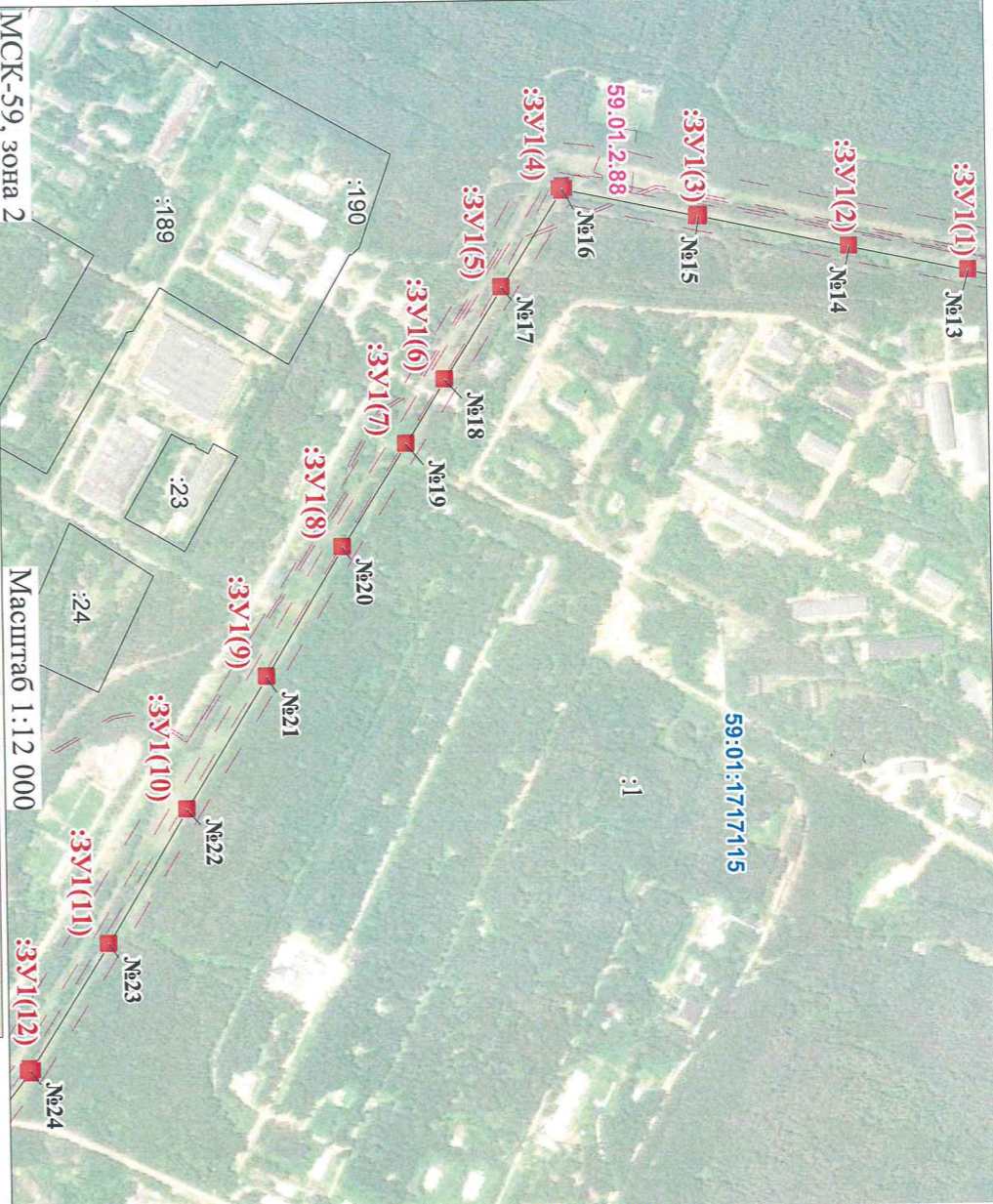
Местоположение: Российская Федерация. Пермский край, г.о. Пермский, г. Пермь, Кировский р-н

Площадь земель и/или части земельного участка, кв.м.: 165

Категория земель: земли населенных пунктов

Описание границ смежных землепользователей:

от т. н1 до т. н1, от т. н5 до т. н5, от т. н9 до т. н9, от т. н13 до т. н13, от т. н17 до т. н17,
от т. н1 до т. н1, от т. н5 до т. н5, от т. н9 до т. н9, от т. н13 до т. н13, от т. н17 до т. н17,
от т. н21 до т. н21, от т. н25 до т. н25, от т. н29 до т. н29, от т. н33 до т. н33, от т. н37 до т. н37,
от т. н41 до т. н41, от т. н45 до т. н45 - земельный участок с кадастровым номером 59:01:1717115:1



Условные обозначения:

- н1 - обозначение характерной точки проектной границы публичного сервитута
- ЗУ1 - проектные границы публичного сервитута
- 9 - границы и номер земельного участка, сведения о котором внесены в ЕПРН
- №24 - ВЛ 110 кВ отпайка на ПС Химград №1, 2 от ВЛ 110 кВ ТЭЦ-14-Оверята №2
- №24 - обозначение и номер опоры ЛЭП

| Каталог координат (Система координат: МСК-59, зона2) | | | | | |
|--|---------------|------------|---|-------------------|--|
| Обозначение характерных точек границ | Координаты, м | | Метод определения координат и средняя кадратическая погрешность положения характерной точки (ΔD), м | Площадь, кв.м. | |
| | X | Y | | | |
| 1 | 2 | 3 | 4 | 5 | |
| :ЗУ1(1) | | | | | |
| н1 | 516052.52 | 2210884.86 | Геодезический метод, 0.1 | 46.20 | |
| н2 | 516052.01 | 2210887.15 | Геодезический метод, 0.1 | | |
| н3 | 516049.72 | 2210886.63 | Геодезический метод, 0.1 | | |
| н4 | 516050.23 | 2210884.35 | Геодезический метод, 0.1 | | |
| н1 | 516052.52 | 2210884.86 | Геодезический метод, 0.1 | | |
| :ЗУ1(2) | | | | | |
| н5 | 515860.47 | 2210842.08 | Геодезический метод, 0.1 | | |
| н6 | 515859.96 | 2210844.37 | Геодезический метод, 0.1 | | |
| н7 | 515857.66 | 2210843.86 | Геодезический метод, 0.1 | | |
| н8 | 515858.18 | 2210841.57 | Геодезический метод, 0.1 | | |
| н5 | 515860.47 | 2210842.08 | Геодезический метод, 0.1 | | |
| :ЗУ1(3) | | | | | |
| н9 | 515618.79 | 2210787.03 | Геодезический метод, 0.1 | | |
| н10 | 515617.62 | 2210791.69 | Геодезический метод, 0.1 | | |
| н11 | 515612.96 | 2210790.52 | Геодезический метод, 0.1 | | |
| н12 | 515614.13 | 2210785.87 | Геодезический метод, 0.1 | | |
| н9 | 515618.79 | 2210787.03 | Геодезический метод, 0.1 | | |
| :ЗУ1(4) | | | | | |
| н13 | 515396.42 | 2210735.28 | Геодезический метод, 0.1 | | |
| н14 | 515400.88 | 2210740.43 | Геодезический метод, 0.1 | | |
| н15 | 515395.72 | 2210744.86 | Геодезический метод, 0.1 | | |
| н16 | 515391.28 | 2210739.71 | Геодезический метод, 0.1 | | |
| н13 | 515396.42 | 2210735.28 | Геодезический метод, 0.1 | | |
| :ЗУ1(5) | | | | | |
| н17 | 515295.76 | 2210896.92 | Геодезический метод, 0.1 | | |
| н18 | 515294.48 | 2210898.88 | Геодезический метод, 0.1 | | |
| н19 | 515292.51 | 2210897.61 | Геодезический метод, 0.1 | | |
| н20 | 515293.79 | 2210895.63 | Геодезический метод, 0.1 | | |
| н17 | 515295.76 | 2210896.92 | Геодезический метод, 0.1 | | |
| :ЗУ1(6) | | | | | |
| н21 | 515199.90 | 2211044.15 | Геодезический метод, 0.1 | | |
| н22 | 515198.64 | 2211046.13 | Геодезический метод, 0.1 | | |
| н23 | 515196.66 | 2211044.88 | Геодезический метод, 0.1 | | |
| н24 | 515197.91 | 2211042.89 | Геодезический метод, 0.1 | | |
| н21 | 515199.90 | 2211044.15 | Геодезический метод, 0.1 | | |
| :ЗУ1(7) | | | | | |
| н25 | 515134.78 | 2211147.36 | Геодезический метод, 0.1 | | |
| н26 | 515133.52 | 2211149.35 | Геодезический метод, 0.1 | | |
| н27 | 515131.54 | 2211148.09 | Геодезический метод, 0.1 | | |
| н28 | 515132.79 | 2211146.11 | Геодезический метод, 0.1 | | |
| н25 | 515134.78 | 2211147.36 | Геодезический метод, 0.1 | | |
| :ЗУ1(8) | | | | | |
| н29 | 515027.55 | 2211312.45 | Геодезический метод, 0.1 | | |
| н30 | 515026.32 | 2211314.44 | Геодезический метод, 0.1 | | |
| н31 | 515024.32 | 2211313.21 | Геодезический метод, 0.1 | | |
| н32 | 515025.55 | 2211311.21 | Геодезический метод, 0.1 | | |
| н29 | 515027.55 | 2211312.45 | Геодезический метод, 0.1 | | |
| :ЗУ1(9) | | | | | |
| н33 | 514899.59 | 2211519.77 | Геодезический метод, 0.1 | | |
| н34 | 514898.36 | 2211521.77 | Геодезический метод, 0.1 | | |
| н35 | 514896.36 | 2211520.53 | Геодезический метод, 0.1 | | |
| н36 | 514897.59 | 2211518.54 | Геодезический метод, 0.1 | | |
| н33 | 514899.59 | 2211519.77 | Геодезический метод, 0.1 | | |
| :ЗУ1(10) | | | | | |
| н37 | 514765.13 | 2211732.00 | Геодезический метод, 0.1 | | |
| н38 | 514763.90 | 2211734.00 | Геодезический метод, 0.1 | | |
| н39 | 514761.90 | 2211732.78 | Геодезический метод, 0.1 | | |
| н40 | 514763.13 | 2211730.78 | Геодезический метод, 0.1 | | |
| н37 | 514765.13 | 2211732.00 | Геодезический метод, 0.1 | | |
| :ЗУ1(11) | | | | | |
| н41 | 514632.65 | 2211947.68 | Геодезический метод, 0.1 | | |
| н42 | 514631.41 | 2211949.68 | Геодезический метод, 0.1 | | |
| н43 | 514629.41 | 2211948.45 | Геодезический метод, 0.1 | | |
| н44 | 514630.65 | 2211946.45 | Геодезический метод, 0.1 | | |
| н41 | 514632.65 | 2211947.68 | Геодезический метод, 0.1 | | |
| :ЗУ1(12) | | | | | |
| н45 | 514498.28 | 2212147.62 | Геодезический метод, 0.1 | | |
| н46 | 514503.76 | 2212151.63 | Геодезический метод, 0.1 | | |
| н47 | 514499.74 | 2212157.12 | Геодезический метод, 0.1 | | |
| н48 | 514494.26 | 2212153.10 | Геодезический метод, 0.1 | | |
| н45 | 514498.28 | 2212147.62 | Геодезический метод, 0.1 | | |