

Схема расположения границ публичного сервитута

Объект: ВЛ 110 кВ отпайка на ПС "Кировская" №1, 2 от ВЛ 110 кВ "ТЭЦ-14"- "Химград" №1, 2

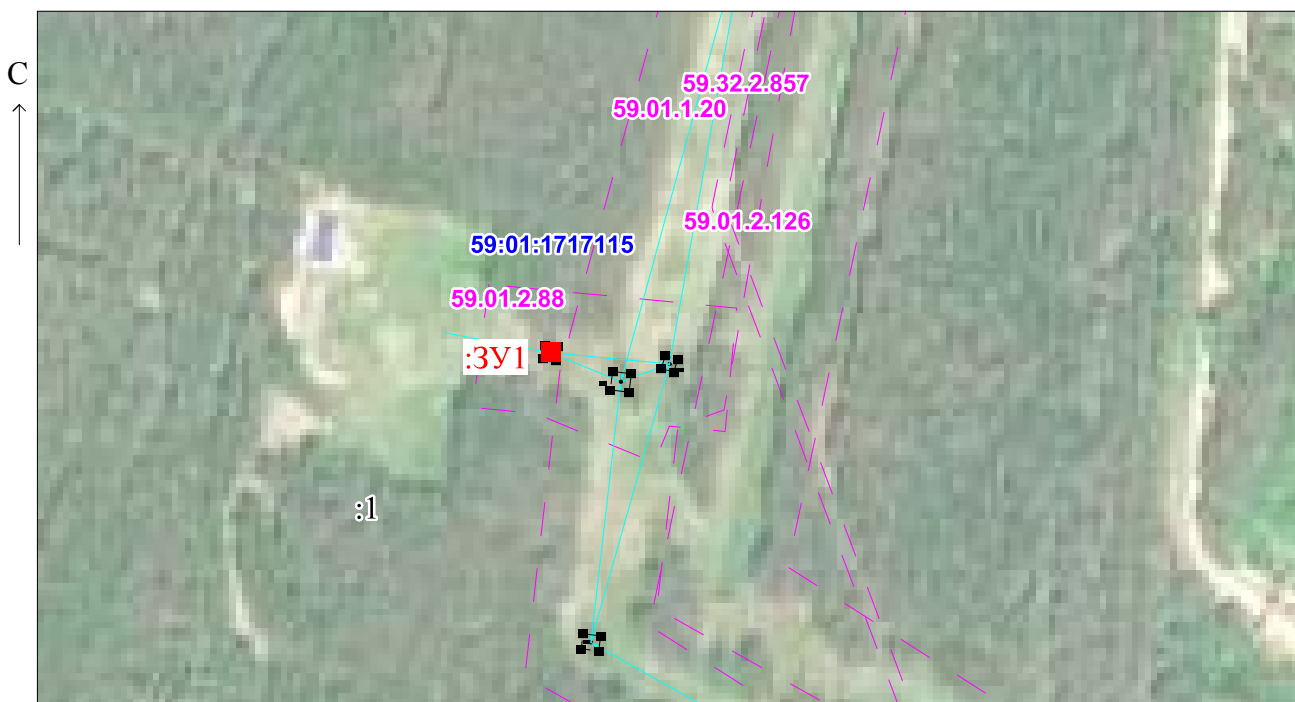
Местоположение: Пермский край, г.о. Пермский, г. Пермь, Кировский р-н

Площадь земель и/или части земельного участка, кв.м.: 53

Категория земель: земли населённых пунктов

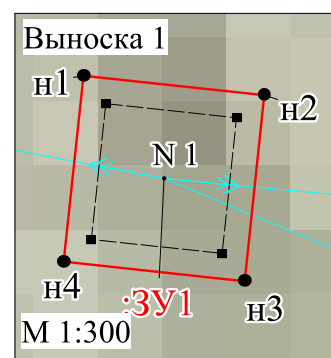
Описание границ смежных землепользователей:

от точки н1 до точки н1 - ЗУ с кадастровым номером 59:01:1717115:1



Масштаб 1:3000

Каталог координат (Система координат: МСК-59, зона2)			
Обозначение характерных точек границ	Координаты, м		Метод определения координат и средняя квадратическая погрешность положения характерной точки (Мп), м
	X	Y	
н1	515497.24	2210671.23	Геодезический метод 0.1
н2	515496.40	2210678.39	Геодезический метод 0.1
н3	515489.05	2210677.54	Геодезический метод 0.1
н4	515489.90	2210670.37	Геодезический метод 0.1
н1	515497.24	2210671.23	Геодезический метод 0.1



Условные обозначения:

- н1 - обозначение характерной точки проектной границы публичного сервитута
- :ЗУ1 - проектные границы публичного сервитута
- :9 - границы и номер земельного участка, сведения о котором внесены в ЕГРН
- ВЛ 110 кВ отпайка на ПС Кировская №1, 2 от ВЛ 110 кВ ТЭЦ-14-Химград №1, 2 .
- №1 - обозначение и номер опоры ЛЭП