

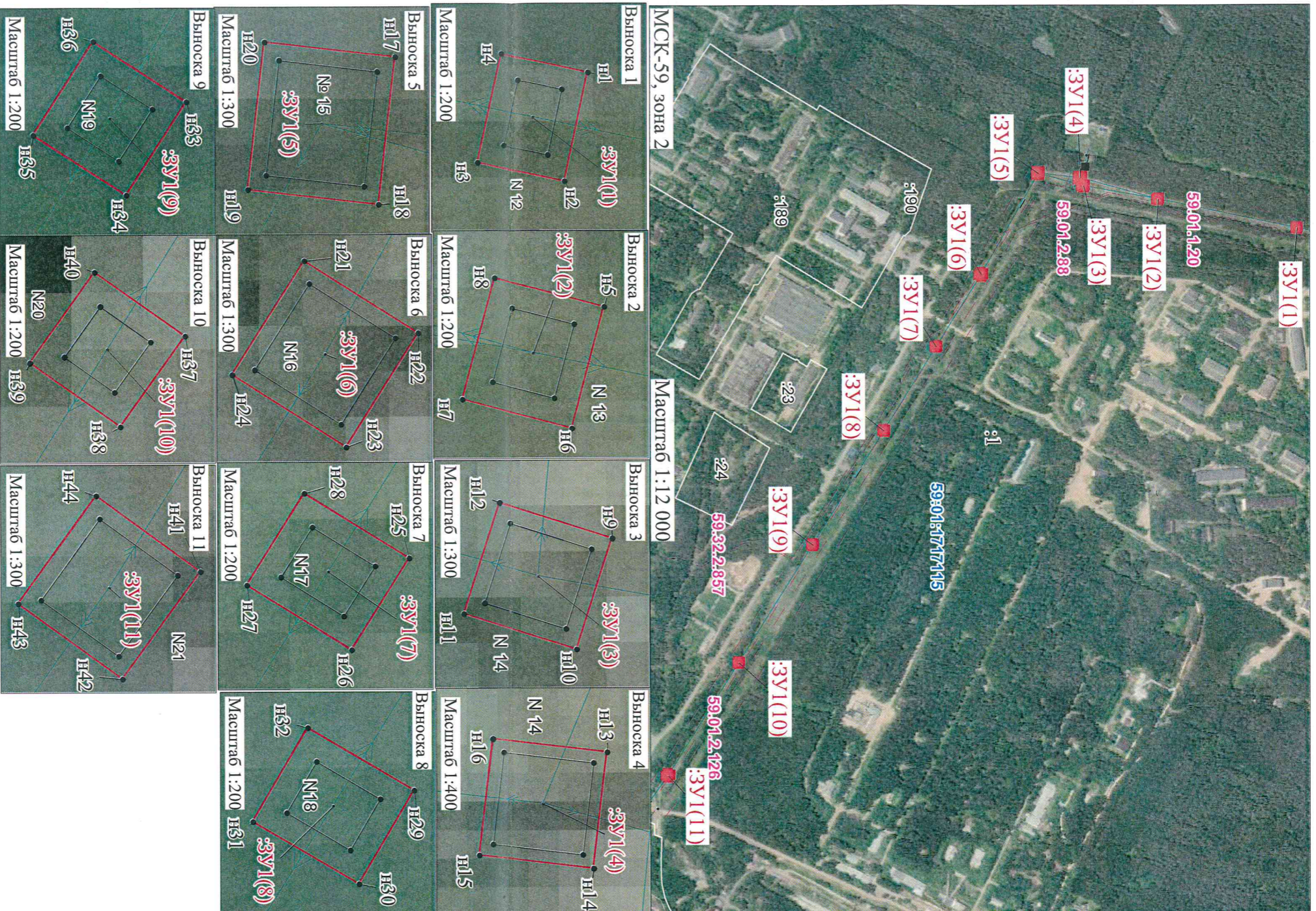
Схема расположения границ публичного сервитута

Объект: ВЛ 110 кв ТЭЦ-14-Химград №1.2.

Местоположение: Российская Федерация, Пермский край, г.о. Пермский, г. Пермь, Кировский р-н

Площадь земель и/или части земельного участка, кв.м.: 471

Категория земель: земли населенных пунктов



Каталог координат (Система координат: МСК-59, зона 2)								
Обозначение характеристик точек Границы	Координаты, м			Площадь контура, кв. м	Метод определения координат и способа измерения площади (показание характерной точки (№), м)			
	1	2	3			4		
:ЗУ1(1)	Н1	516008.34	2210828.91	71.88	Геодетический метод, 0.1			
	Н2	516007.23	2210831.83					
	Н3	516003.28	2210830.94					
	Н4	516004.4	2210828.02					
	Н1	516008.34	2210828.91					
	:ЗУ1(2)	Н5	515672.31			2210753.79	23.44	Геодетический метод, 0.1
		Н6	515670.94			2210758.7		
		Н7	515666.51			2210757.48		
		Н8	515667.87			2210752.87		
		Н5	515672.31			2210753.79		
	:ЗУ1(3)	Н9	515492.74			2210719.3	88.86	Геодетический метод, 0.1
Н10		515480.5	2210726.03					
Н11		515483.65	2210723.78					
Н12		515485.89	2210717.04					
Н9		515492.74	2210719.3					
:ЗУ1(4)		Н13	515486.58	2210698.04	67.29	Геодетический метод, 0.1		
		Н14	515485.37	2210707.46				
		Н15	515476.09	2210706.27				
		Н16	515477.3	2210698.65				
		Н13	515486.58	2210698.04				
	:ЗУ1(5)	Н17	515382.92	2210685.31			22.02	Геодетический метод, 0.1
		Н18	515381.82	2210694.24				
		Н19	515373.89	2210693.27				
		Н20	515374.99	2210684.34				
		Н17	515382.92	2210685.31				
:ЗУ1(6)		Н21	515236.04	2210929.02	20.18	Геодетический метод, 0.1		
		Н22	515242.93	2210933.48				
		Н23	515238.47	2210940.97				
		Н24	515231.59	2210935.9				
		Н21	515236.04	2210929.02				
	:ЗУ1(7)	Н25	515129.07	2211107.55			20.25	Геодетический метод, 0.1
		Н26	515126.69	2211111.25				
		Н27	515122.47	2211108.57				
		Н28	515124.84	2211104.87				
		Н25	515129.07	2211107.55				
:ЗУ1(8)		Н29	514999.21	2211310.78	63.45	Геодетический метод, 0.1		
		Н30	514823.01	2211586.5				
		Н31	514820.54	2211590.25				
		Н32	514816.79	2211587.77				
		Н29	514999.21	2211310.78				
	:ЗУ1(9)	Н33	514640.96	2211871.98			20.18	Геодетический метод, 0.1
		Н34	514638.3	2211875.62				
		Н35	514634.66	2211872.99				
		Н36	514637.32	2211869.35				
		Н33	514640.96	2211871.98				
:ЗУ1(10)		Н37	514468.36	2212144.37	20.18	Геодетический метод, 0.1		
		Н38	514463.55	2212150.87				
		Н39	514457.25	2212146.2				
		Н40	514462.08	2212139.69				
		Н37	514468.36	2212144.37				
	:ЗУ1(11)	Н41	514468.36	2212144.37			20.18	Геодетический метод, 0.1
		Н42	514463.55	2212150.87				
		Н43	514457.25	2212146.2				
		Н44	514462.08	2212139.69				
		Н41	514468.36	2212144.37				

Описание границ смежных землепользователей:
 от т. н1 до т. н1, от т. н5 до т. н5, от т. н9 до т. н9, от т. н13 до т. н13, от т. н17 до т. н17,
 от т. н21 до т. н21, от т. н25 до т. н25, от т. н29 до т. н29, от т. н33 до т. н33, от т. н37 до т. н37,
 от т. н41 до т. н41 - земельный участок с кадастровым номером 59:01:1717115:1

Условные обозначения:

- н1 - обозначение характерной точки проектной границы публичного сервитута
- :ЗУ1 - проектные границы публичного сервитута
- :23 - границы и номер земельного участка, сведения о котором внесены в ЕГРН
- ВЛ 110 кв ТЭЦ-14-Химград №1, 2
- обозначение и номер опоры ЛЭП