

Схема расположения границ публичного сервитута

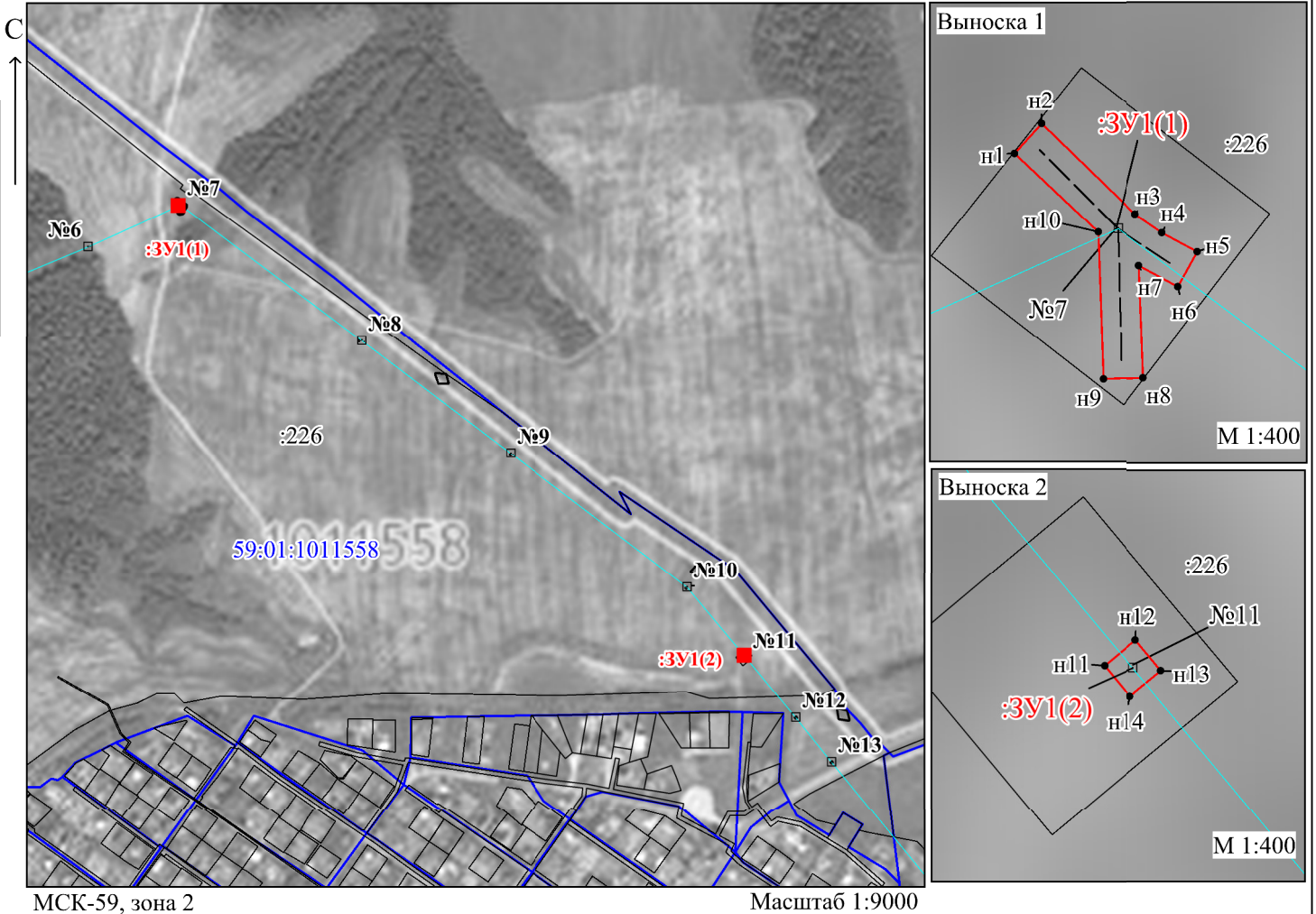
Объект: ВЛ-110 КВ отпайка на пс «Куликовка» от ВЛ-110 КВ КАМГЭС – Пермь, цепь №1

Местоположение: Пермский край, г. Пермь, р-н Свердловский

Площадь земель и/или части земельного участка, кв.м.: 51

Категория земель: земли населенных пунктов

Описание границ смежных землепользователей:
от точки н1 до точки н1 - земли общего пользования;
от точки н11 до точки н11 - земли общего пользования.



Каталог координат (Система координат: МСК-59, зона2)				
Обозначение характерных точек границ	Координаты, м		Метод определения координат и средняя квадратическая погрешность положения характерной точки (М), м	Площадь, кв. м.
	X	Y		
1	2	3	4	5
:3У1(1)				
н1	524237.94	2253227.54	Геодезический метод 0.1	45,97
н2	524239.69	2253229.11	Геодезический метод 0.1	
н3	524234.41	2253234.65	Геодезический метод 0.1	
н4	524233.32	2253236.22	Геодезический метод 0.1	
н5	524232.21	2253238.29	Геодезический метод 0.1	
н6	524230.14	2253237.18	Геодезический метод 0.1	
н7	524231.38	2253234.88	Геодезический метод 0.1	
н8	524224.79	2253235.17	Геодезический метод 0.1	
н9	524224.68	2253232.82	Геодезический метод 0.1	
н10	524233.35	2253232.47	Геодезический метод 0.1	
н1	524237.94	2253227.54	Геодезический метод 0.1	
:3У1(2)				
н11	523637.67	2253980.95	Геодезический метод 0.1	5,49
н12	523639.17	2253982.75	Геодезический метод 0.1	
н13	523637.37	2253984.25	Геодезический метод 0.1	
н14	523635.87	2253982.45	Геодезический метод 0.1	
н11	523637.67	2253980.95	Геодезический метод 0.1	

Условные обозначения:

- н1 - обозначение характерной точки проектной границы публичного сервитута
- :3У1 - проектные границы публичного сервитута
- :226 - границы и номер земельного участка, сведения о котором внесены в ЕГРН
- - ВЛ-110 КВ отпайка на пс «Куликовка» от ВЛ-110 КВ КАМГЭС – Пермь, цепь №1
- №11 - обозначение и номер опоры ЛЭП