

Схема расположения границ публичного сервитута

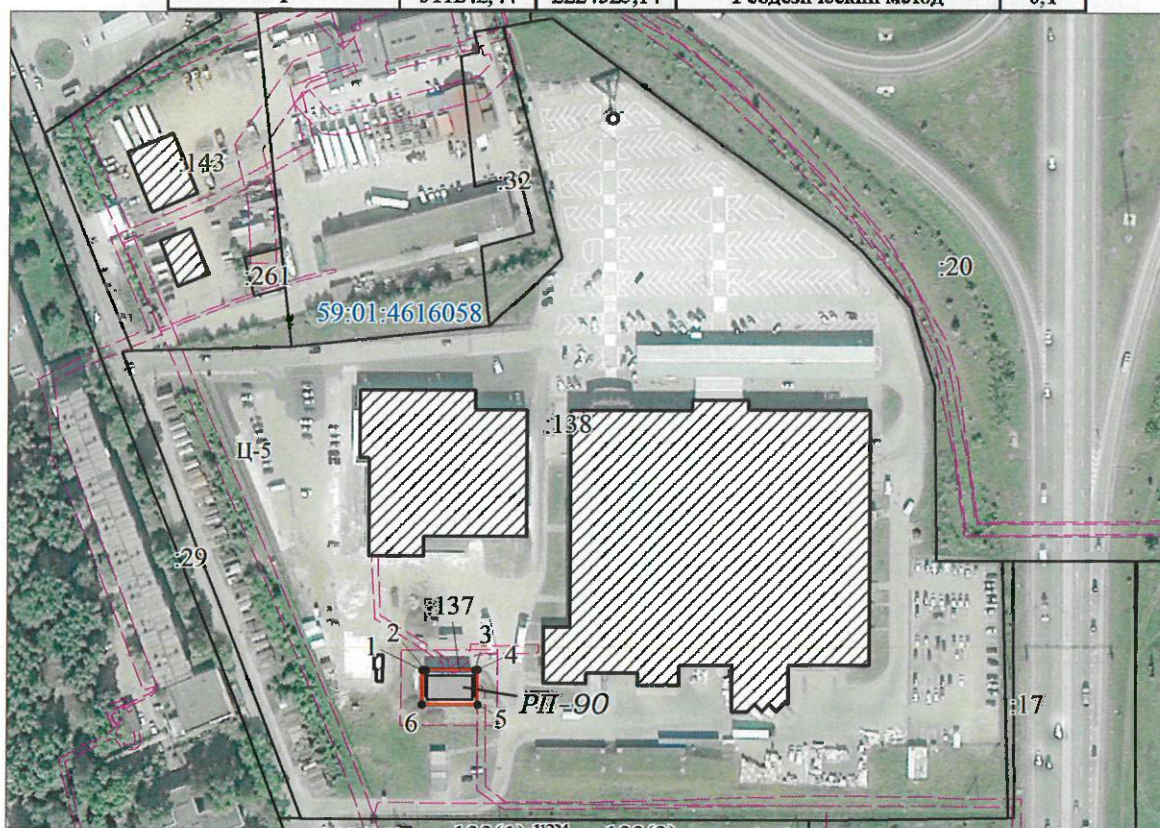
Объект: Распределительный пункт-90

Местоположение: г. Пермь, р-н Индустриальный, шоссе Космонавтов,

Площадь земель и/или части земельного участка, кв.м: 289

Категория земель: земли населенных пунктов

Каталог координат (Система координат МСК-59, зона 2)				
Обозначение характерных точек границ	Координаты, м		Метод определения координат характерной точки	Mt, м
	X	Y		
1	2	3	4	5
1	511242,44	2224525,14	Геодезический метод	0,1
2	511242,44	2224526,44	Геодезический метод	0,1
3	511242,48	2224545,44	Геодезический метод	0,1
4	511242,49	2224546,58	Геодезический метод	0,1
5	511228,96	2224546,48	Геодезический метод	0,1
6	511229,10	2224524,95	Геодезический метод	0,1
1	511242,44	2224525,14	Геодезический метод	0,1



Условные обозначения

Масштаб 1:2500

ЗУ1
59:01:4616058

:137

Ц-5

PP-90

1

- проектные границы публичного сервитута
- кадастровый номер квартала
- граница и номер земельного участка, сведения о котором внесены в ЕГРН
- граница зон с особыми условиями использования территории (ЗООИТ)
- Зона оптовой торговли, открытых рынков
- граница и номер КЭП
- обозначение характерной точки проектной границы публичного сервитута
- граница объекта капитального строительства, сведения о котором внесены в ЕГРН

Описание границ смежных землепользователей:

- от точки 2 до точки 3: земельный участок с кадастровым номером 59:01:4616058:137
- от точки 3 до точки 2: земельный участок с кадастровым номером 59:01:4616058:138

Заявитель:

МП
(для юридических лиц
и индивидуальных предпринимателей)

С.В. Шуксов

(подпись, расшифровка подписи)