

Графическое описание местоположение границ публичного сервитута

Объект: «Санация и строительство 2-й нитки водовода Гайва – Заозерье»

Местоположение: Пермский край, г Пермь, р-н Орджоникидзевский, ул Гайвинская

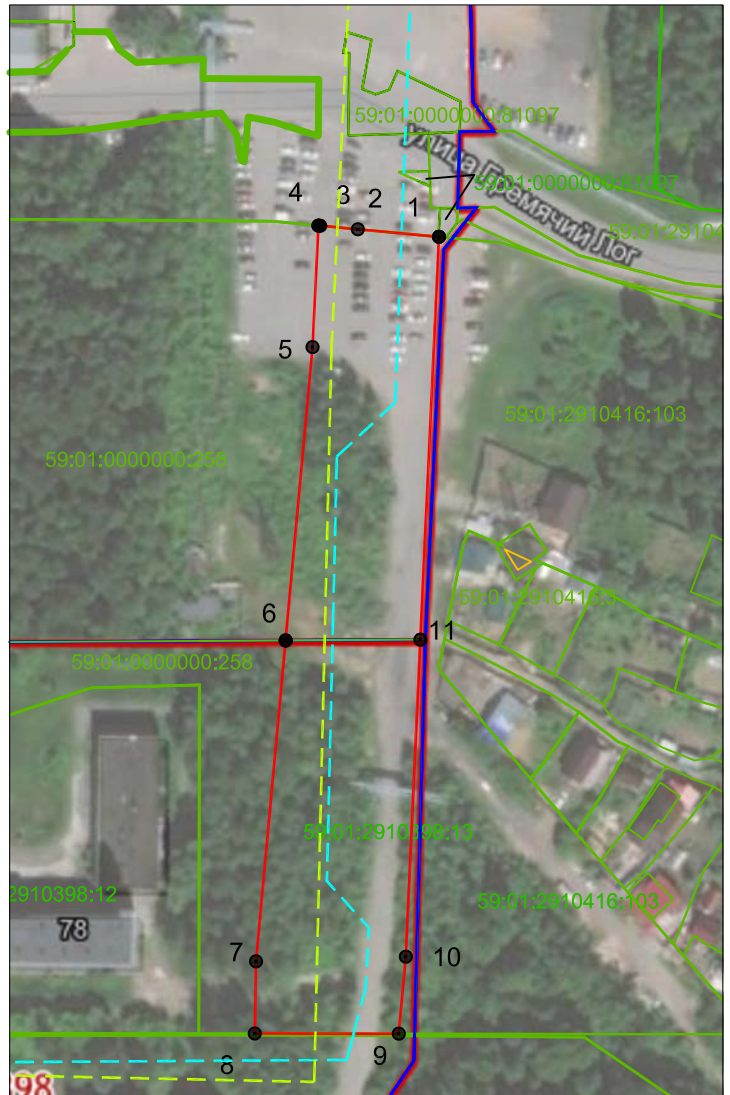
Категория земель: Земли населенных пунктов

Площадь: 7544 кв. м.

Кадастровый номер земельного участка на который устанавливается сервитут 59:01:0000000:258

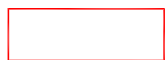
Каталог координат границ сервитута

№п/п	X	Y
1	2235142.42	530225.97
2	2235120.99	530227.98
3	2235111.01	530228.92
4	2235110.57	530228.96
5	2235109.00	530196.79
6	2235101.87	530119.18
7	2235094.05	530034.28
8	2235093.72	530015.18
9	2235131.81	530015.13
10	2235133.66	530035.51
11	2235137.52	530119.41

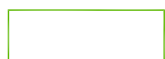


Масштаб 1:2000

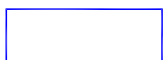
Условные обозначения



- граница устанавливаемого сервитута



- существующая часть границы земельного участка, сведения о которой содержатся в едином государственном реестре недвижимости



- граница кадастрового квартала

59:20:0320001:69

- обозначение существующего земельного участка, сведения о котором содержатся в едином государственном реестре недвижимости

59:29:1400009

- номер кадастрового квартала



4 - поворотная точка границы устанавливаемого сервитута



- проектируемый водовод



- санитаруемый водовод

Взам. инв. N	
Подпись и дата	
Инв. N подл.	