

Схема расположения границ публичного сервитута

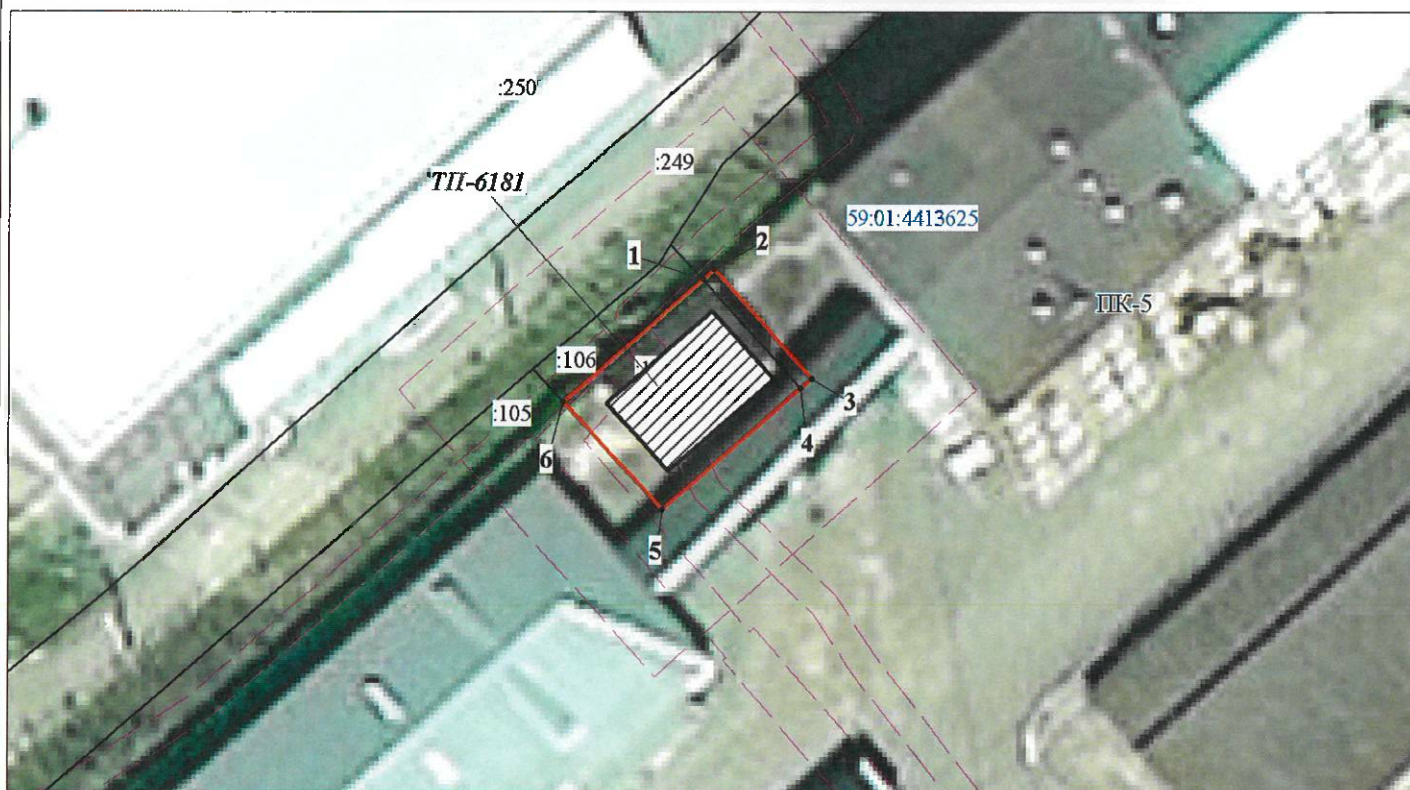
Объект: ТП-6181, входящая в состав электросетевого комплекса (ЭСК) "Подстанция 110/10 кВ "Бахаревка" с линиями электропередачи и трансформаторными подстанциями

Местоположение: г. Пермь, р-н Свердловский

Площадь земель и/или части земельного участка, кв.м: 138

Категория земель: земли населенных пунктов

Каталог координат (Система координат МСК-59, зона 2)				
Обозначение характерных точек границ	Координаты, м		Метод определения координат характерной точки	Ml, м
	X	Y		
1	2	3	4	5
1	513213.17	2230437.18	Геодезический метод	0.1
2	513213.86	2230437.97	Геодезический метод	0.1
3	513206.31	2230444.73	Геодезический метод	0.1
4	513205.63	2230443.94	Геодезический метод	0.1
5	513197.32	2230434.39	Геодезический метод	0.1
6	513204.83	2230427.67	Геодезический метод	0.1
1	513213.17	2230437.18	Геодезический метод	0.1



Условные обозначения

Масштаб 1:500

- проектные границы публичного сервитута
- 59:01:4413625 -кадастровый номер квартала
- :22 -граница и номер земельного участка, сведения о котором внесены в ЕГРН
- граница зон с особыми условиями использования территории (ЗООИТ)
- Ц-2 -Зона общественно-деловой застройки
- ТП-6181 -граница и номер КТП
- 1 - обозначение характерной точки проектной границы публичного сервитута;
- граница объекта капитального строительства, сведения о котором внесены в ЕГРН

Описание границ смежных землепользователей:

от точки 1 до точки 6 - земельный участок с кадастровым номером 59:01:4413625:105;
от точки 6 до точки 1- земельный участок с кадастровым номером 59:01:4413625:106.

Заявитель:

МП
для юридических лиц
и индивидуальных предпринимателей)

С.В. Шлюнов
(подпись, расшифровка подписи)