

## ОПИСАНИЕ МЕСТОПОЛОЖЕНИЯ ГРАНИЦ

Публичный сервитут для размещения объекта электросетевого хозяйства «Электросетевой комплекс Подстанция 35/6 кВ «Восточная» (ВЛ 0,4 кВ от КТП 2294)

(наименование объекта, местоположение границ которого описано (далее - объект))

### Раздел 1

#### Сведения об объекте

Сведения об объекте		
№ п/п	Характеристики объекта	Описание характеристик
1	2	3
1	Местоположение объекта	Пермский край, город Пермь
2	Площадь объекта +/- величина погрешности определения площади (Р+/- Дельта Р)	6133 кв.м ± 16 кв.м
3	Иные характеристики объекта	Публичный сервитут для размещения объекта электросетевого хозяйства «Электросетевой комплекс Подстанция 35/6 кВ «Восточная» (ВЛ 0,4 кВ от КТП 2294) на срок 49 лет

## Раздел 2

Сведения о местоположении границ объекта					
1. Система координат <u>МСК-59, зона 2</u>					
2. Сведения о характерных точках границ объекта					
Обозначение характерных точек границ	Координаты, м		Метод определения координат характерной точки	Средняя квадратическая погрешность положения характерной точки (M <sub>t</sub> ), м	Описание обозначения точки на местности (при наличии)
	X	Y			
1	2	3	4	5	6
1	521613.15	2236723.51	Метод спутниковых геодезических измерений (определений)	0.10	–
2	521688.93	2236767.22	Метод спутниковых геодезических измерений (определений)	0.10	–
3	521773.36	2236817.41	Метод спутниковых геодезических измерений (определений)	0.10	–
4	521819.59	2236843.08	Метод спутниковых геодезических измерений (определений)	0.10	–
5	521856.61	2236865.60	Метод спутниковых геодезических измерений (определений)	0.10	–
6	521889.93	2236885.07	Метод спутниковых геодезических измерений (определений)	0.10	–
7	521913.52	2236854.39	Метод спутниковых геодезических измерений (определений)	0.10	–
8	521916.69	2236856.83	Метод спутниковых геодезических измерений (определений)	0.10	–
9	521893.39	2236887.12	Метод спутниковых геодезических измерений (определений)	0.10	–
10	521925.52	2236906.47	Метод спутниковых геодезических измерений (определений)	0.10	–
11	521961.89	2236928.54	Метод спутниковых геодезических измерений (определений)	0.10	–
12	521952.53	2236940.96	Метод спутниковых геодезических измерений (определений)	0.10	–
13	521949.31	2236938.58	Метод спутниковых геодезических измерений (определений)	0.10	–
14	521956.03	2236929.66	Метод спутниковых геодезических измерений (определений)	0.10	–
15	521925.70	2236911.25	Метод спутниковых геодезических измерений (определений)	0.10	–
16	521922.83	2236921.47	Метод спутниковых геодезических измерений (определений)	0.10	–
17	521918.97	2236920.43	Метод спутниковых геодезических измерений (определений)	0.10	–
18	521922.15	2236909.11	Метод спутниковых геодезических измерений (определений)	0.10	–
19	521891.91	2236890.90	Метод спутниковых геодезических измерений (определений)	0.10	–
20	521889.82	2236902.75	Метод спутниковых геодезических измерений (определений)	0.10	–
21	521885.87	2236902.11	Метод спутниковых геодезических измерений (определений)	0.10	–
22	521887.29	2236893.98	Метод спутниковых геодезических измерений (определений)	0.10	–
23	521883.75	2236897.77	Метод спутниковых геодезических измерений (определений)	0.10	–
24	521870.23	2236915.04	Метод спутниковых геодезических измерений (определений)	0.10	–
25	521867.07	2236912.58	Метод спутниковых геодезических измерений (определений)	0.10	–
26	521880.71	2236895.17	Метод спутниковых геодезических измерений (определений)	0.10	–
27	521887.28	2236888.12	Метод спутниковых геодезических измерений (определений)	0.10	–
28	521856.69	2236870.27	Метод спутниковых геодезических измерений (определений)	0.10	–
29	521853.66	2236878.83	Метод спутниковых геодезических измерений (определений)	0.10	–
30	521849.89	2236877.50	Метод спутниковых геодезических измерений (определений)	0.10	–
31	521853.18	2236868.19	Метод спутниковых геодезических измерений (определений)	0.10	–
32	521817.58	2236846.54	Метод спутниковых геодезических измерений (определений)	0.10	–
33	521773.20	2236821.91	Метод спутниковых геодезических измерений (определений)	0.10	–
34	521761.30	2236844.15	Метод спутниковых геодезических измерений (определений)	0.10	–
35	521759.89	2236847.37	Метод спутниковых геодезических измерений (определений)	0.10	–
36	521758.97	2236849.22	Метод спутниковых геодезических измерений (определений)	0.10	–
37	521757.27	2236852.40	Метод спутниковых геодезических измерений (определений)	0.10	–
38	521753.00	2236860.36	Метод спутниковых геодезических измерений (определений)	0.10	–
39	521744.73	2236875.71	Метод спутниковых геодезических измерений (определений)	0.10	–
40	521732.74	2236898.85	Метод спутниковых геодезических измерений (определений)	0.10	–
41	521717.04	2236929.21	Метод спутниковых геодезических измерений (определений)	0.10	–
42	521735.21	2236935.19	Метод спутниковых геодезических измерений (определений)	0.10	–
43	521763.44	2236950.99	Метод спутниковых геодезических измерений (определений)	0.10	–
44	521783.12	2236961.38	Метод спутниковых геодезических измерений (определений)	0.10	–
45	521791.37	2236963.05	Метод спутниковых геодезических измерений (определений)	0.10	–
46	521806.97	2236974.15	Метод спутниковых геодезических измерений (определений)	0.10	–
47	521829.32	2236986.13	Метод спутниковых геодезических измерений (определений)	0.10	–

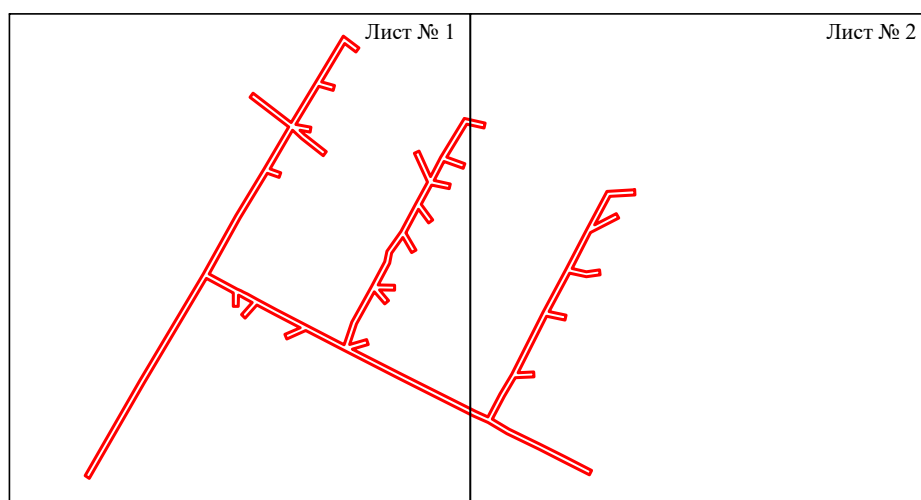


115	521691.60	2237079.81	Метод спутниковых геодезических измерений (определений)	0.10	–
116	521690.85	2237065.00	Метод спутниковых геодезических измерений (определений)	0.10	–
117	521676.09	2237056.26	Метод спутниковых геодезических измерений (определений)	0.10	–
118	521657.95	2237046.75	Метод спутниковых геодезических измерений (определений)	0.10	–
119	521650.02	2237060.25	Метод спутниковых геодезических измерений (определений)	0.10	–
120	521637.80	2237085.30	Метод спутниковых геодезических измерений (определений)	0.10	–
121	521628.14	2237104.40	Метод спутниковых геодезических измерений (определений)	0.10	–
122	521617.45	2237125.56	Метод спутниковых геодезических измерений (определений)	0.10	–
123	521613.88	2237123.76	Метод спутниковых геодезических измерений (определений)	0.10	–
124	521624.57	2237102.59	Метод спутниковых геодезических измерений (определений)	0.10	–
125	521634.22	2237083.52	Метод спутниковых геодезических измерений (определений)	0.10	–
126	521646.50	2237058.35	Метод спутниковых геодезических измерений (определений)	0.10	–
127	521655.43	2237043.25	Метод спутниковых геодезических измерений (определений)	0.10	–
128	521660.51	2237031.95	Метод спутниковых геодезических измерений (определений)	0.10	–
129	521690.20	2236972.75	Метод спутниковых геодезических измерений (определений)	0.10	–
130	521712.41	2236929.45	Метод спутниковых геодезических измерений (определений)	0.10	–
131	521728.30	2236898.73	Метод спутниковых геодезических измерений (определений)	0.10	–
132	521721.58	2236883.59	Метод спутниковых геодезических измерений (определений)	0.10	–
133	521725.30	2236882.11	Метод спутниковых геодезических измерений (определений)	0.10	–
134	521730.66	2236894.24	Метод спутниковых геодезических измерений (определений)	0.10	–
135	521741.19	2236873.84	Метод спутниковых геодезических измерений (определений)	0.10	–
136	521748.73	2236859.89	Метод спутниковых геодезических измерений (определений)	0.10	–
137	521738.27	2236850.56	Метод спутниковых геодезических измерений (определений)	0.10	–
138	521741.02	2236847.66	Метод спутниковых геодезических измерений (определений)	0.10	–
139	521750.66	2236856.24	Метод спутниковых геодезических измерений (определений)	0.10	–
140	521753.74	2236850.50	Метод спутниковых геодезических измерений (определений)	0.10	–
141	521755.41	2236847.38	Метод спутниковых геодезических измерений (определений)	0.10	–
142	521756.27	2236845.67	Метод спутниковых геодезических измерений (определений)	0.10	–
143	521756.46	2236845.22	Метод спутниковых геодезических измерений (определений)	0.10	–
144	521747.52	2236845.11	Метод спутниковых геодезических измерений (определений)	0.10	–
145	521747.55	2236841.11	Метод спутниковых геодезических измерений (определений)	0.10	–
146	521758.31	2236841.25	Метод спутниковых геодезических измерений (определений)	0.10	–
147	521769.73	2236819.90	Метод спутниковых геодезических измерений (определений)	0.10	–
148	521686.91	2236770.67	Метод спутниковых геодезических измерений (определений)	0.10	–
149	521611.09	2236726.94	Метод спутниковых геодезических измерений (определений)	0.10	–
1	521613.15	2236723.51	Метод спутниковых геодезических измерений (определений)	0.10	–

### 3. Сведения о характерных точках части (частей) границы объекта

Обозначение характерных точек части границы	Координаты, м		Метод определения координат характерной точки	Средняя квадратическая погрешность положения характерной точки ( $M_p$ ), м	Описание обозначения точки на местности (при наличии)
	X	Y			
1	2	3	4	5	6
–	–	–	–	–	–

## Схема расположения границ публичного сервитута объекта

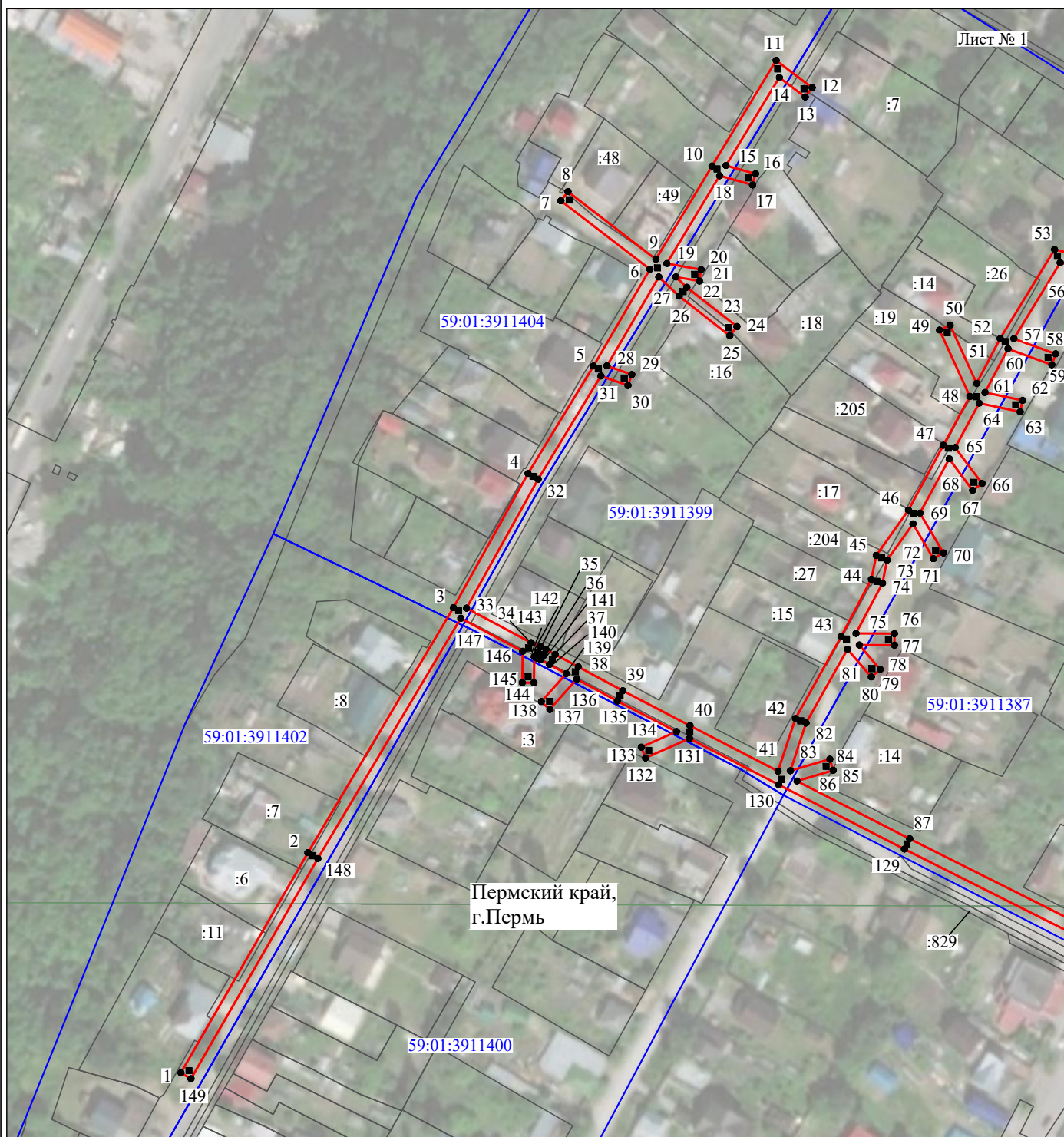


Масштаб 1:6000

Используемые условные знаки и обозначения:

— - граница публичного сервитута

## Схема расположения границ публичного сервитута объекта



Масштаб 1:2000

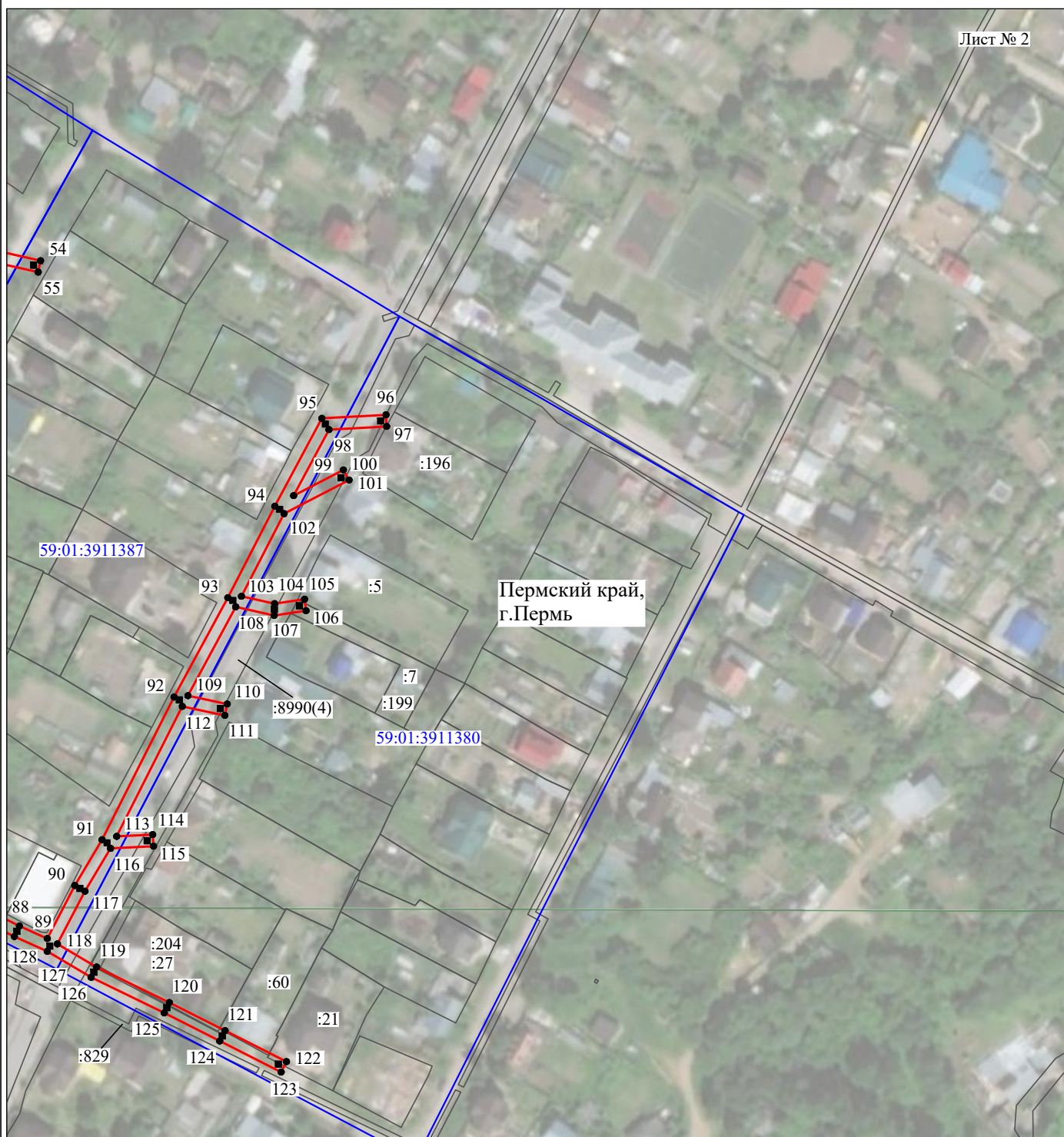
Используемые условные знаки и обозначения:

- |   |   |
|---|---|
| <p>№1</p> <p>—</p> <p>—</p> <p>—</p> <p>—</p> <p>—</p> <p>—</p> <p>59:01:4413924:34</p> <p>59:01:4413924</p> <p>1 ●</p> | <p>- номер опоры</p> <p>- граница публичного сервитута</p> <p>- граница кадастрового деления</p> <p>- граница населенного пункта</p> <p>- граница земельного участка, имеющегося в ЕГРН</p> <p>- граница ОКС, имеющаяся в ЕГРН</p> <p>- граница охранной зоны, имеющейся в ЕГРН</p> <p>- кадастровый номер земельного участка, имеющегося в ЕГРН</p> <p>- номер кадастрового квартала</p> <p>- обозначение характерных точек границ</p> |
|---|---|



## Схема расположения границ публичного сервитута объекта

Лист № 2



Масштаб 1:2000

Используемые условные знаки и обозначения:

- |   |   |
|---|---|
| <p>№1</p> <p>—</p> <p>—</p> <p>—</p> <p>—</p> <p>—</p> <p>—</p> <p>59:01:4413924:34</p> <p>59:01:4413924</p> <p>1 ●</p> | <p>- номер опоры</p> <p>- граница публичного сервитута</p> <p>- граница кадастрового деления</p> <p>- граница населенного пункта</p> <p>- граница земельного участка, имеющегося в ЕГРН</p> <p>- граница ОКС, имеющаяся в ЕГРН</p> <p>- граница охранной зоны, имеющейся в ЕГРН</p> <p>- кадастровый номер земельного участка, имеющегося в ЕГРН</p> <p>- номер кадастрового квартала</p> <p>- обозначение характерных точек границ</p> |
|---|---|