

ОПИСАНИЕ МЕСТОПОЛОЖЕНИЯ ГРАНИЦ

Публичный сервитут для размещения объекта электросетевого хозяйства «ВЛ-0,4кВ ТП-1308 Судостроителей, ВЛ-0,4кВ КТП-1308 Авангардная, Судостроителей, Канатная, Мореходная, ВЛ-0,4кВ КТП-1308 Авангардная»

(наименование объекта, местоположение границ которого описано (далее - объект))

Раздел 1

Сведения об объекте		
№ п/п	Характеристики объекта	Описание характеристик
1	2	3
1	Местоположение объекта	Пермский край, город Пермь
2	Площадь объекта +/- величина погрешности определения площади (Р+/- Дельта Р)	3970 кв.м ± 16 кв.м
3	Иные характеристики объекта	Публичный сервитут для размещения объекта электросетевого хозяйства «ВЛ-0,4кВ ТП-1308 Судостроителей, ВЛ-0,4кВ КТП-1308 Авангардная, Судостроителей, Канатная, Мореходная, ВЛ-0,4кВ КТП-1308 Авангардная» на срок 49 лет

Раздел 2

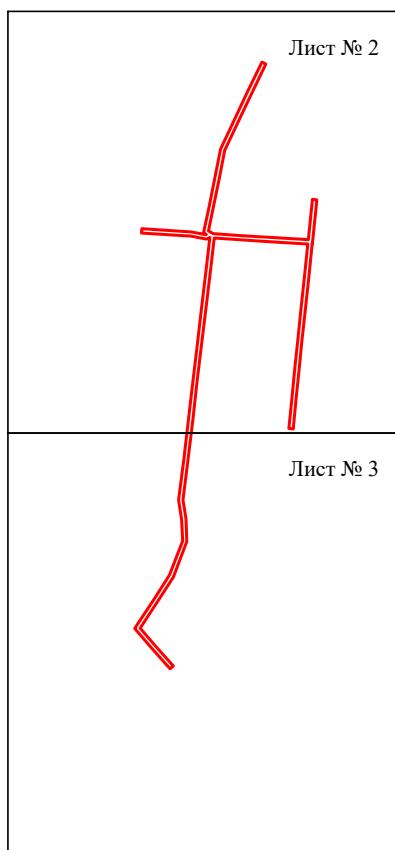
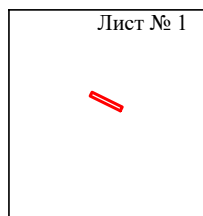
Сведения о местоположении границ объекта					
1. Система координат <u>МСК-59, зона 2</u>					
2. Сведения о характерных точках границ объекта					
Обозначение характерных точек границ	Координаты, м		Метод определения координат характерной точки	Средняя квадратическая погрешность положения характерной точки (M _i), м	Описание обозначения точки на местности (при наличии)
	X	Y			
1	2	3	4	5	6
Зона1(1)	–	–	–	–	–
1	522924.18	2220047.58	Метод спутниковых геодезических измерений (определений)	0.10	–
2	522953.11	2220066.72	Метод спутниковых геодезических измерений (определений)	0.10	–
3	522973.72	2220079.83	Метод спутниковых геодезических измерений (определений)	0.10	–
4	523005.40	2220091.94	Метод спутниковых геодезических измерений (определений)	0.10	–
5	523025.38	2220091.02	Метод спутниковых геодезических измерений (определений)	0.10	–
6	523043.20	2220088.35	Метод спутниковых геодезических измерений (определений)	0.10	–
7	523082.31	2220093.22	Метод спутниковых геодезических измерений (определений)	0.10	–
8	523119.84	2220097.65	Метод спутниковых геодезических измерений (определений)	0.10	–
9	523152.48	2220101.38	Метод спутниковых геодезических измерений (определений)	0.10	–
10	523184.05	2220105.18	Метод спутниковых геодезических измерений (определений)	0.10	–
11	523219.40	2220109.42	Метод спутниковых геодезических измерений (определений)	0.10	–
12	523257.42	2220113.92	Метод спутниковых геодезических измерений (определений)	0.10	–
13	523286.15	2220117.32	Метод спутниковых геодезических измерений (определений)	0.10	–
14	523284.63	2220114.18	Метод спутниковых геодезических измерений (определений)	0.10	–
15	523287.43	2220099.74	Метод спутниковых геодезических измерений (определений)	0.10	–
16	523290.36	2220053.98	Метод спутниковых геодезических измерений (определений)	0.10	–
17	523294.36	2220054.24	Метод спутниковых геодезических измерений (определений)	0.10	–
18	523291.41	2220100.24	Метод спутниковых геодезических измерений (определений)	0.10	–
19	523288.81	2220113.63	Метод спутниковых геодезических измерений (определений)	0.10	–
20	523288.95	2220113.92	Метод спутниковых геодезических измерений (определений)	0.10	–
21	523290.47	2220111.36	Метод спутниковых геодезических измерений (определений)	0.10	–
22	523315.46	2220116.66	Метод спутниковых геодезических измерений (определений)	0.10	–
23	523341.21	2220121.91	Метод спутниковых геодезических измерений (определений)	0.10	–
24	523367.94	2220127.12	Метод спутниковых геодезических измерений (определений)	0.10	–
25	523395.00	2220139.83	Метод спутниковых геодезических измерений (определений)	0.10	–
26	523422.05	2220152.64	Метод спутниковых геодезических измерений (определений)	0.10	–
27	523448.56	2220165.50	Метод спутниковых геодезических измерений (определений)	0.10	–
28	523446.81	2220169.10	Метод спутниковых геодезических измерений (определений)	0.10	–
29	523420.32	2220156.25	Метод спутниковых геодезических измерений (определений)	0.10	–
30	523393.30	2220143.45	Метод спутниковых геодезических измерений (определений)	0.10	–
31	523366.71	2220130.96	Метод спутниковых геодезических измерений (определений)	0.10	–
32	523340.43	2220125.83	Метод спутниковых геодезических измерений (определений)	0.10	–
33	523314.64	2220120.58	Метод спутниковых геодезических измерений (определений)	0.10	–
34	523292.45	2220115.87	Метод спутниковых геодезических измерений (определений)	0.10	–
35	523289.90	2220120.15	Метод спутниковых геодезических измерений (определений)	0.10	–
36	523287.90	2220147.98	Метод спутниковых геодезических измерений (определений)	0.10	–
37	523286.30	2220174.85	Метод спутниковых геодезических измерений (определений)	0.10	–
38	523284.19	2220208.42	Метод спутниковых геодезических измерений (определений)	0.10	–
39	523321.45	2220212.33	Метод спутниковых геодезических измерений (определений)	0.10	–
40	523321.03	2220216.31	Метод спутниковых геодезических измерений (определений)	0.10	–
41	523283.55	2220212.38	Метод спутниковых геодезических измерений (определений)	0.10	–
42	523280.36	2220212.04	Метод спутниковых геодезических измерений (определений)	0.10	–
43	523252.38	2220209.17	Метод спутниковых геодезических измерений (определений)	0.10	–
44	523221.56	2220205.80	Метод спутниковых геодезических измерений (определений)	0.10	–
45	523189.36	2220202.40	Метод спутниковых геодезических измерений (определений)	0.10	–
46	523163.06	2220199.80	Метод спутниковых геодезических измерений (определений)	0.10	–

47	523136.20	2220197.09	Метод спутниковых геодезических измерений (определений)	0.10	–
48	523109.06	2220194.34	Метод спутниковых геодезических измерений (определений)	0.10	–
49	523109.46	2220190.36	Метод спутниковых геодезических измерений (определений)	0.10	–
50	523136.60	2220193.11	Метод спутниковых геодезических измерений (определений)	0.10	–
51	523163.46	2220195.82	Метод спутниковых геодезических измерений (определений)	0.10	–
52	523189.78	2220198.42	Метод спутниковых геодезических измерений (определений)	0.10	–
53	523222.00	2220201.82	Метод спутниковых геодезических измерений (определений)	0.10	–
54	523252.80	2220205.19	Метод спутниковых геодезических измерений (определений)	0.10	–
55	523280.21	2220208.01	Метод спутниковых геодезических измерений (определений)	0.10	–
56	523282.30	2220174.61	Метод спутниковых геодезических измерений (определений)	0.10	–
57	523283.90	2220147.72	Метод спутниковых геодезических измерений (определений)	0.10	–
58	523285.81	2220121.31	Метод спутниковых геодезических измерений (определений)	0.10	–
59	523256.96	2220117.90	Метод спутниковых геодезических измерений (определений)	0.10	–
60	523218.92	2220113.38	Метод спутниковых геодезических измерений (определений)	0.10	–
61	523183.57	2220109.15	Метод спутниковых геодезических измерений (определений)	0.10	–
62	523152.00	2220105.36	Метод спутниковых геодезических измерений (определений)	0.10	–
63	523119.38	2220101.62	Метод спутниковых геодезических измерений (определений)	0.10	–
64	523081.83	2220097.18	Метод спутниковых геодезических измерений (определений)	0.10	–
65	523043.26	2220092.39	Метод спутниковых геодезических измерений (определений)	0.10	–
66	523025.76	2220095.00	Метод спутниковых геодезических измерений (определений)	0.10	–
67	523004.76	2220095.98	Метод спутниковых геодезических измерений (определений)	0.10	–
68	522971.90	2220083.42	Метод спутниковых геодезических измерений (определений)	0.10	–
69	522950.93	2220070.08	Метод спутниковых геодезических измерений (определений)	0.10	–
70	522924.50	2220052.60	Метод спутниковых геодезических измерений (определений)	0.10	–
71	522908.48	2220066.54	Метод спутниковых геодезических измерений (определений)	0.10	–
72	522889.53	2220083.32	Метод спутниковых геодезических измерений (определений)	0.10	–
73	522886.88	2220080.33	Метод спутниковых геодезических измерений (определений)	0.10	–
74	522905.84	2220063.52	Метод спутниковых геодезических измерений (определений)	0.10	–
1	522924.18	2220047.58	Метод спутниковых геодезических измерений (определений)	0.10	–
Зона1(2)	–	–	–	–	–
75	523689.28	2219922.08	Метод спутниковых геодезических измерений (определений)	0.10	–
76	523692.88	2219923.84	Метод спутниковых геодезических измерений (определений)	0.10	–
77	523679.30	2219951.76	Метод спутниковых геодезических измерений (определений)	0.10	–
78	523675.70	2219950.02	Метод спутниковых геодезических измерений (определений)	0.10	–
75	523689.28	2219922.08	Метод спутниковых геодезических измерений (определений)	0.10	–

3. Сведения о характерных точках части (частей) границы объекта

Обозначение характерных точек части границы	Координаты, м		Метод определения координат характерной точки	Средняя квадратическая погрешность положения характерной точки (M_t), м	Описание обозначения точки на местности (при наличии)
	X	Y			
1	2	3	4	5	6
–	–	–	–	–	–

Схема расположения границ публичного сервитута объекта



Масштаб 1:7000

Используемые условные знаки и обозначения:


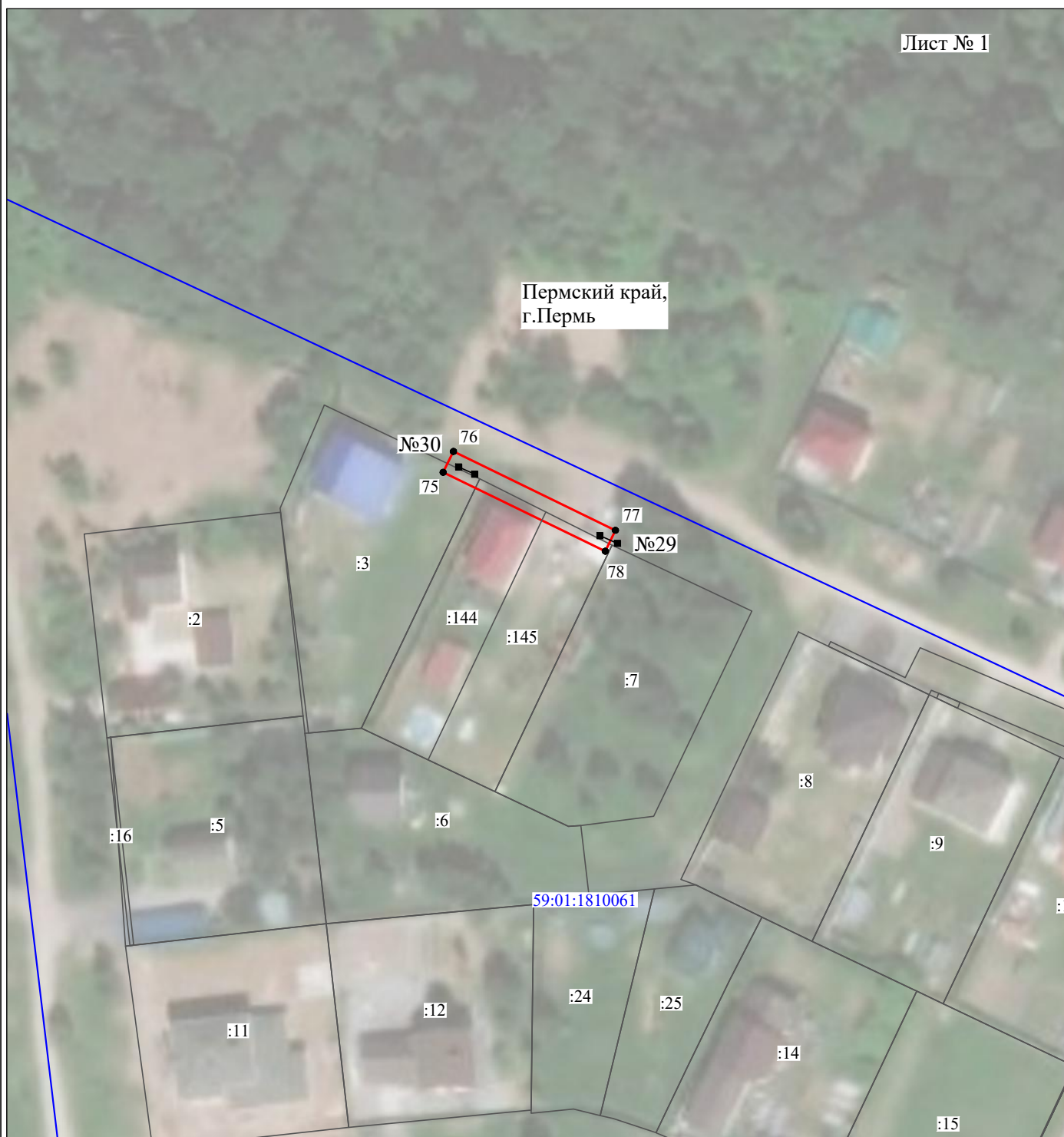
 - граница публичного сервитута

Схема расположения границ публичного сервитута объекта

Лист № 1

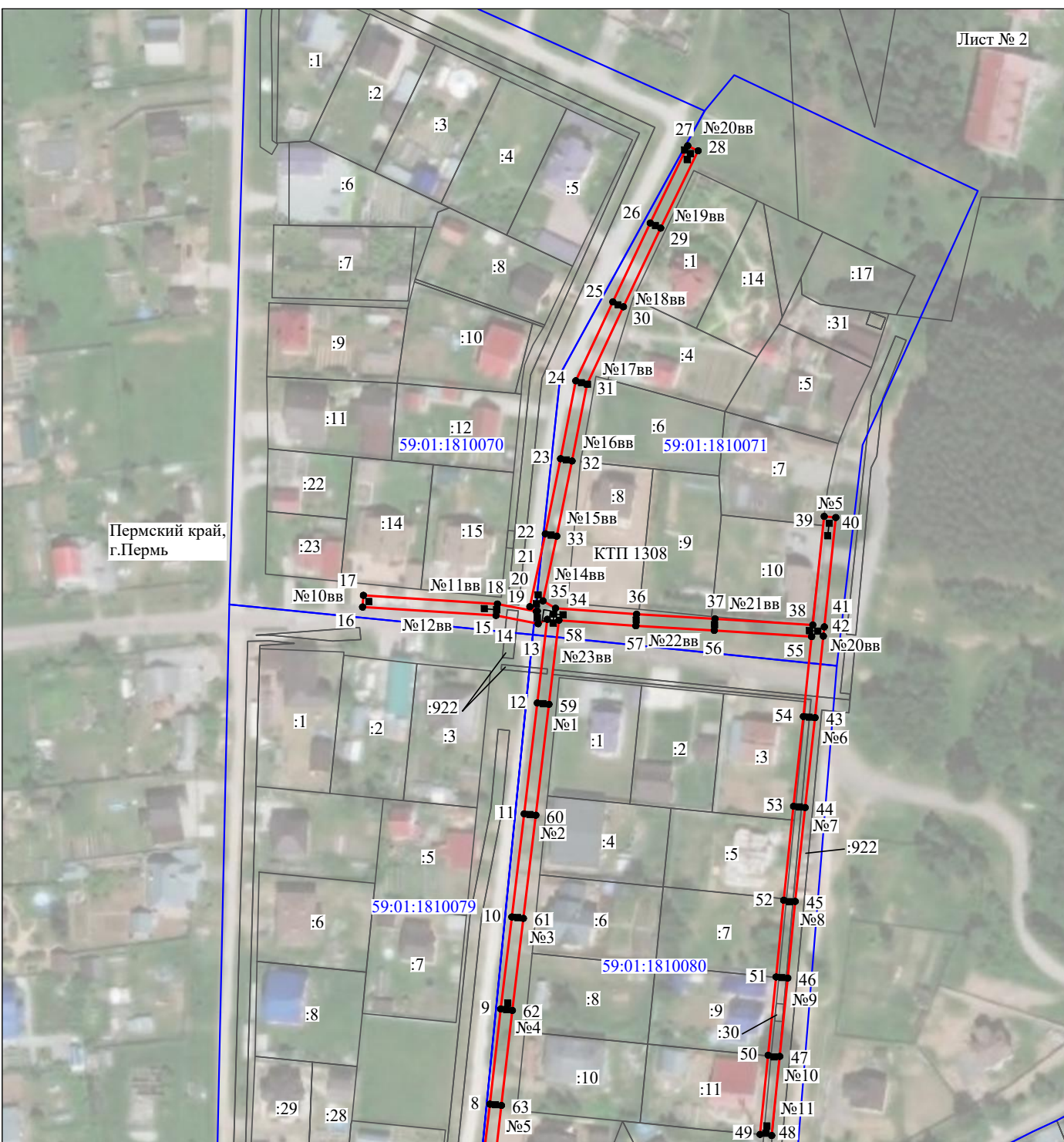


Масштаб 1:1000

Используемые условные знаки и обозначения:

- №1 - номер опоры
- - граница публичного сервитута
- - граница кадастрового деления
- - граница населенного пункта
- - граница земельного участка, имеющегося в ЕГРН
- - граница ОКС, имеющаяся в ЕГРН
- - граница охранной зоны, имеющейся в ЕГРН
- 59:01:4413924:34 - кадастровый номер земельного участка, имеющегося в ЕГРН
- 59:01:4413924 - номер кадастрового квартала
- 1 • - обозначение характерных точек границ

Схема расположения границ публичного сервитута объекта

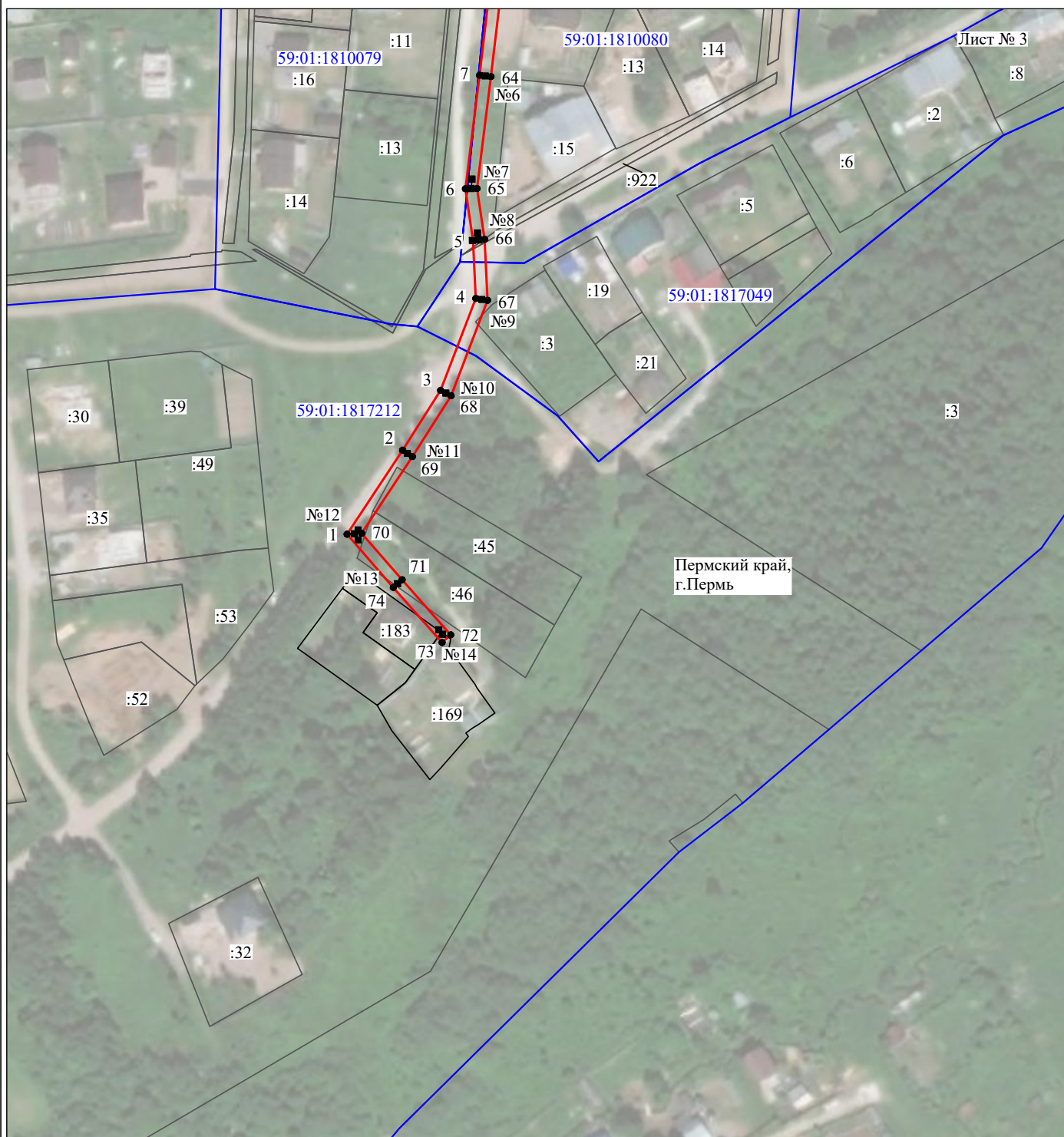


Масштаб 1:2000

Используемые условные знаки и обозначения:

- №1 - номер опоры
- - граница публичного сервитута
- - граница кадастрового деления
- - граница населенного пункта
- - граница земельного участка, имеющегося в ЕГРН
- - граница ОКС, имеющаяся в ЕГРН
- - граница охранной зоны, имеющейся в ЕГРН
- 59:01:4413924:34 - кадастровый номер земельного участка, имеющегося в ЕГРН
- 59:01:4413924 - номер кадастрового квартала
- 1 ● - обозначение характерных точек границ

Схема расположения границ публичного сервитута объекта



Масштаб 1:2000

Используемые условные знаки и обозначения:

- | | |
|--|---|
| №1 | - номер опоры |
| — | - граница публичного сервитута |
| — | - граница кадастрового деления |
| — | - граница населенного пункта |
| — | - граница земельного участка, имеющегося в ЕГРН |
| — | - граница ОКС, имеющаяся в ЕГРН |
| — | - граница охранной зоны, имеющейся в ЕГРН |
| 59:01:4413924:34 | - кадастровый номер земельного участка, имеющегося в ЕГРН |
| 59:01:4413924 | - номер кадастрового квартала |
| 1 ● | - обозначение характерных точек границ |