

ОПИСАНИЕ МЕСТОПОЛОЖЕНИЯ ГРАНИЦ

Публичный сервитут для размещения объекта электросетевого хозяйства «ВЛ-0,4кВ КТП-6701»

(наименование объекта, местоположение границ которого описано (далее - объект)

Раздел 1

Сведения об объекте

Сведения об объекте		
№ п/п	Характеристики объекта	Описание характеристик
1	2	3
1	Местоположение объекта	Пермский край, город Пермь
2	Площадь объекта +/- величина погрешности определения площади (Р+/- Дельта Р)	2879 кв.м ± 11 кв.м
3	Иные характеристики объекта	Публичный сервитут для размещения объекта электросетевого хозяйства «ВЛ-0,4кВ КТП-6701» на срок 49 лет

Раздел 2

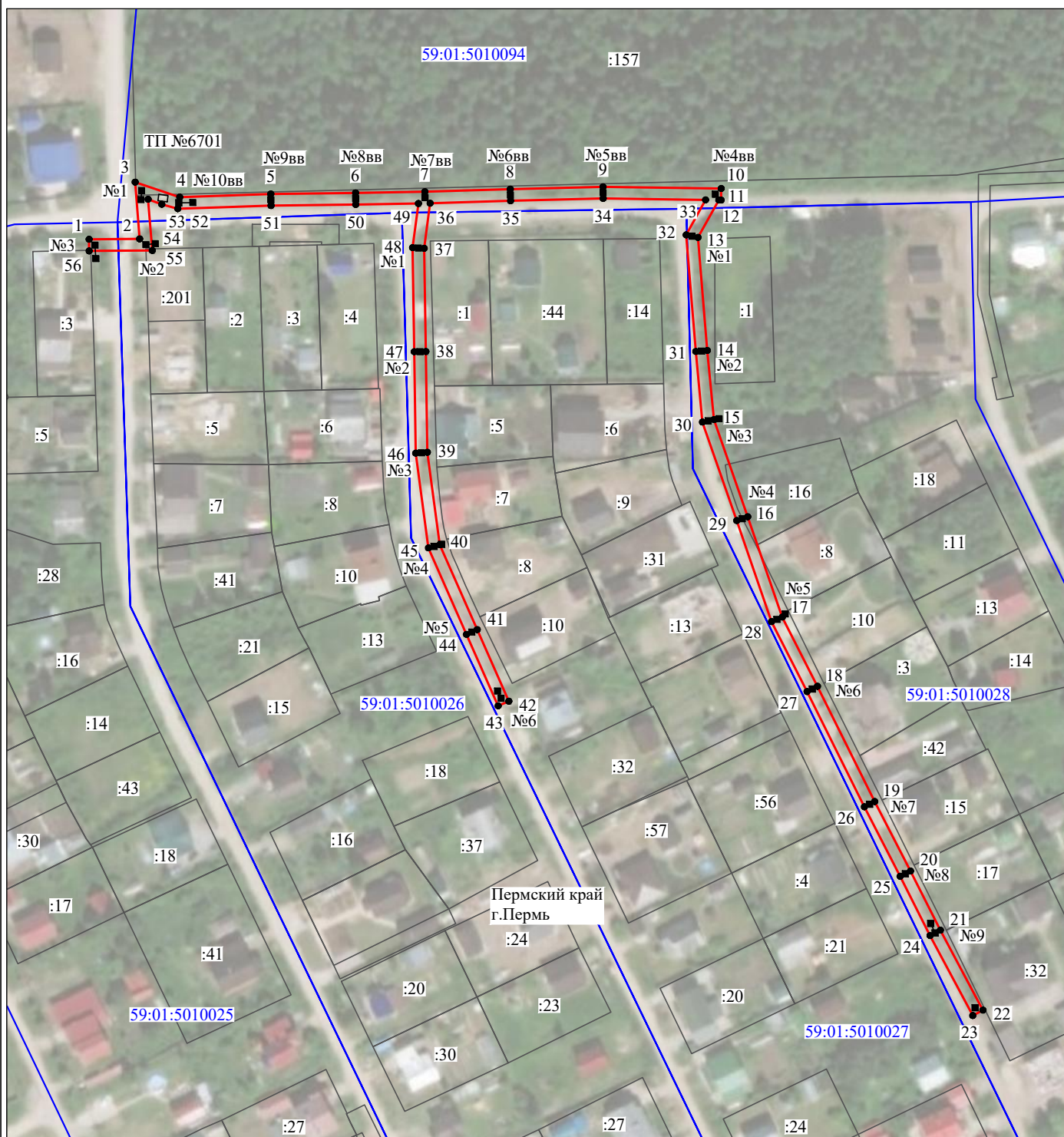
Сведения о местоположении границ объекта					
1. Система координат <u>МСК-59, зона 2</u>					
2. Сведения о характерных точках границ объекта					
Обозначение характерных точек границ	Координаты, м		Метод определения координат характерной точки	Средняя квадратическая погрешность положения характерной точки (M _i), м	Описание обозначения точки на местности (при наличии)
	X	Y			
1	2	3	4	5	6
1	508978.82	2241532.03	Метод спутниковых геодезических измерений (определений)	0.10	–
2	508978.94	2241549.44	Метод спутниковых геодезических измерений (определений)	0.10	–
3	508998.52	2241547.89	Метод спутниковых геодезических измерений (определений)	0.10	–
4	508993.37	2241563.26	Метод спутниковых геодезических измерений (определений)	0.10	–
5	508994.43	2241594.61	Метод спутниковых геодезических измерений (определений)	0.10	–
6	508994.81	2241623.84	Метод спутниковых геодезических измерений (определений)	0.10	–
7	508995.19	2241647.71	Метод спутниковых геодезических измерений (определений)	0.10	–
8	508996.08	2241677.12	Метод спутниковых геодезических измерений (определений)	0.10	–
9	508996.88	2241709.11	Метод спутниковых геодезических измерений (определений)	0.10	–
10	508996.32	2241749.81	Метод спутниковых геодезических измерений (определений)	0.10	–
11	508992.32	2241749.75	Метод спутниковых геодезических измерений (определений)	0.10	–
12	508992.33	2241748.95	Метод спутниковых геодезических измерений (определений)	0.10	–
13	508979.45	2241741.80	Метод спутниковых геодезических измерений (определений)	0.10	–
14	508940.52	2241745.02	Метод спутниковых геодезических измерений (определений)	0.10	–
15	508916.71	2241747.28	Метод спутниковых геодезических измерений (определений)	0.10	–
16	508883.22	2241758.95	Метод спутниковых геодезических измерений (определений)	0.10	–
17	508848.66	2241770.85	Метод спутниковых геодезических измерений (определений)	0.10	–
18	508824.81	2241782.97	Метод спутниковых геодезических измерений (определений)	0.10	–
19	508785.11	2241802.70	Метод спутниковых геодезических измерений (определений)	0.10	–
20	508761.18	2241815.02	Метод спутниковых геодезических измерений (определений)	0.10	–
21	508740.79	2241825.29	Метод спутниковых геодезических измерений (определений)	0.10	–
22	508713.26	2241839.99	Метод спутниковых геодезических измерений (определений)	0.10	–
23	508711.38	2241836.47	Метод спутниковых геодезических измерений (определений)	0.10	–
24	508738.95	2241821.73	Метод спутниковых геодезических измерений (определений)	0.10	–
25	508759.36	2241811.46	Метод спутниковых геодезических измерений (определений)	0.10	–
26	508783.31	2241799.14	Метод спутниковых геодезических измерений (определений)	0.10	–
27	508823.01	2241779.39	Метод спутниковых геодезических измерений (определений)	0.10	–
28	508847.10	2241767.15	Метод спутниковых геодезических измерений (определений)	0.10	–
29	508881.92	2241755.17	Метод спутниковых геодезических измерений (определений)	0.10	–
30	508915.85	2241743.34	Метод спутниковых геодезических измерений (определений)	0.10	–
31	508940.16	2241741.04	Метод спутниковых геодезических измерений (определений)	0.10	–
32	508980.33	2241737.72	Метод спутниковых геодезических измерений (определений)	0.10	–
33	508992.39	2241744.41	Метод спутниковых геодезических измерений (определений)	0.10	–
34	508992.88	2241709.13	Метод спутниковых геодезических измерений (определений)	0.10	–
35	508992.08	2241677.24	Метод спутниковых геодезических измерений (определений)	0.10	–
36	508991.24	2241649.52	Метод спутниковых геодезических измерений (определений)	0.10	–
37	508975.69	2241647.48	Метод спутниковых геодезических измерений (определений)	0.10	–
38	508940.15	2241648.03	Метод спутниковых геодезических измерений (определений)	0.10	–
39	508905.44	2241648.56	Метод спутниковых геодезических измерений (определений)	0.10	–
40	508873.58	2241652.83	Метод спутниковых геодезических измерений (определений)	0.10	–
41	508844.34	2241665.72	Метод спутниковых геодезических измерений (определений)	0.10	–
42	508819.69	2241676.63	Метод спутниковых геодезических измерений (определений)	0.10	–
43	508818.07	2241672.97	Метод спутниковых геодезических измерений (определений)	0.10	–
44	508842.72	2241662.06	Метод спутниковых геодезических измерений (определений)	0.10	–
45	508872.48	2241648.95	Метод спутниковых геодезических измерений (определений)	0.10	–
46	508905.14	2241644.56	Метод спутниковых геодезических измерений (определений)	0.10	–
47	508940.09	2241644.03	Метод спутниковых геодезических измерений (определений)	0.10	–

48	508975.93	2241643.48	Метод спутниковых геодезических измерений (определений)	0.10	–
49	508991.15	2241645.48	Метод спутниковых геодезических измерений (определений)	0.10	–
50	508990.81	2241623.90	Метод спутниковых геодезических измерений (определений)	0.10	–
51	508990.43	2241594.71	Метод спутниковых геодезических измерений (определений)	0.10	–
52	508989.35	2241562.60	Метод спутниковых геодезических измерений (определений)	0.10	–
53	508990.88	2241557.09	Метод спутниковых геодезических измерений (определений)	0.10	–
54	508992.62	2241552.37	Метод спутниковых геодезических измерений (определений)	0.10	–
55	508974.98	2241553.76	Метод спутниковых геодезических измерений (определений)	0.10	–
56	508974.81	2241532.05	Метод спутниковых геодезических измерений (определений)	0.10	–
1	508978.82	2241532.03	Метод спутниковых геодезических измерений (определений)	0.10	–

3. Сведения о характерных точках части (частей) границы объекта

Обозначение характерных точек части границы	Координаты, м		Метод определения координат характерной точки	Средняя квадратическая погрешность положения характерной точки (M_p), м	Описание обозначения точки на местности (при наличии)
	X	Y			
1	2	3	4	5	6
–	–	–	–	–	–

Схема расположения границ публичного сервитута объекта



Масштаб 1:2000

Используемые условные знаки и обозначения:

- | | |
|--|---|
| №1 | - номер опоры |
| — | - граница публичного сервитута |
| — | - граница кадастрового деления |
| — | - граница населенного пункта |
| — | - граница земельного участка, имеющегося в ЕГРН |
| — | - граница ОКС, имеющаяся в ЕГРН |
| — | - граница охранной зоны, имеющейся в ЕГРН |
| 59:01:4413924:34 | - кадастровый номер земельного участка, имеющегося в ЕГРН |
| 59:01:4413924 | - номер кадастрового квартала |
| 1 ● | - обозначение характерных точек границ |