

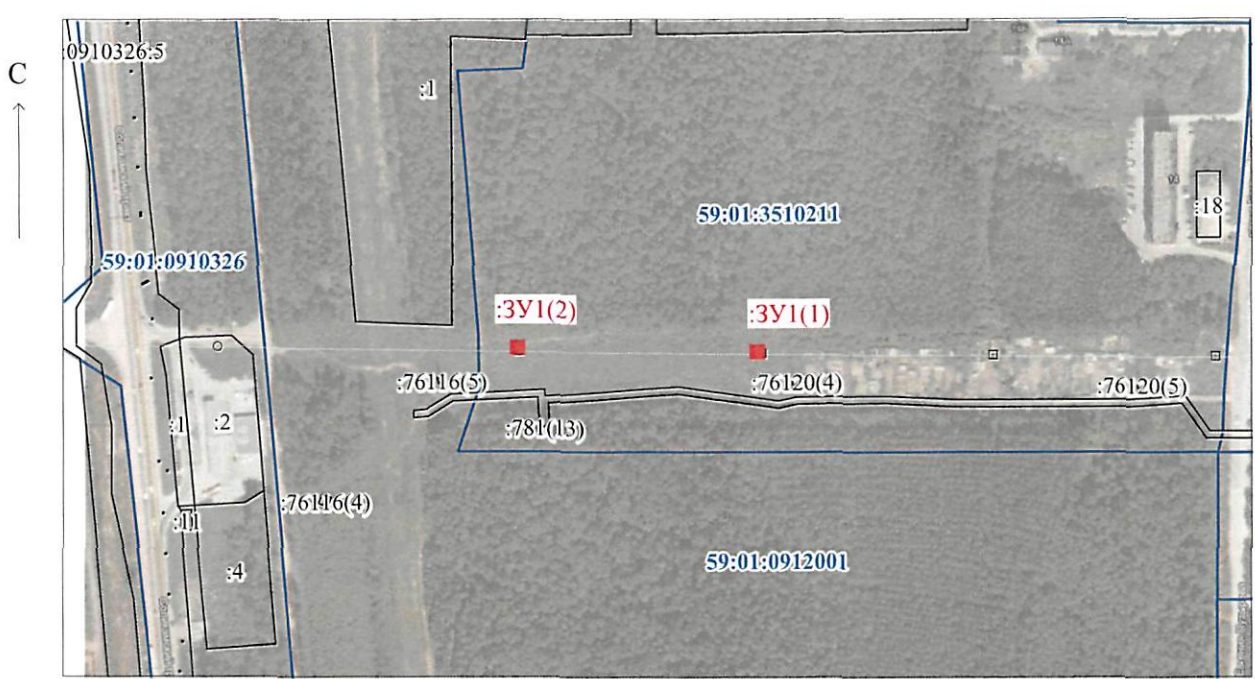
### Схема расположения границ публичного сервитута

Объект: ВЛ -35 КВ «ГОЛОВАНЫ-ЛЕВШИНО»

Местоположение: Пермский край, г. Пермь, Орджоникидзевский район

Площадь земель и/или части земельного участка, кв.м.: 11

Категория земель: земли населённых пунктов

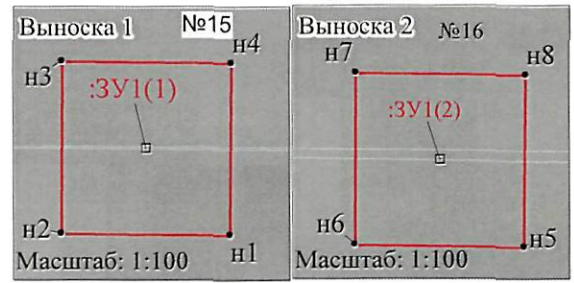


МСК-59, зона 2

Масштаб 1:5000

Описание границ смежных землепользователей:

от точки н1 до точки н1, от точки н5 до точки н5 - земли общего пользования



Каталог координат (Система координат МСК-59, зона 2)			
Обозначение характерных точек границ	Координаты, м		Метод определения координат и средняя квадратическая погрешность положения характерной точки (Мп), м
	X	Y	
1	2	3	4
:ЗУ1(1)			
н1	532758.75	2242848.03	Геодезический метод 0.1
н2	532758.78	2242845.69	Геодезический метод 0.1
н3	532761.13	2242845.71	Геодезический метод 0.1
н4	532761.1	2242848.06	Геодезический метод 0.1
н1	532758.75	2242848.03	Геодезический метод 0.1
:ЗУ1(2)			
н5	532760.57	2242680.05	Геодезический метод 0.1
н6	532760.6	2242677.71	Геодезический метод 0.1
н7	532762.95	2242677.73	Геодезический метод 0.1
н8	532762.92	2242680.08	Геодезический метод 0.1
н5	532760.57	2242680.05	Геодезический метод 0.1

Условные обозначения:

- н1 - обозначение характерной точки проектной границы публичного сервитута
- :ЗУ1 - проектные границы публичного сервитута
- :9 - границы и номер земельного участка, сведения о котором внесены в ЕГРН
- №15 - ВЛ -35 КВ «ГОЛОВАНЫ-ЛЕВШИНО»
- №15 - обозначение и номер опоры ЛЭП