

ОПИСАНИЕ МЕСТОПОЛОЖЕНИЯ ГРАНИЦ

Публичный сервитут для размещения объекта электросетевого хозяйства «ВЛ-0,4кВ КТП-2366, ВЛ-0,4кВ КТП-2367, ВЛ-0,4кВ КТП-2368»

(наименование объекта, местоположение границ которого описано (далее - объект))

Раздел 1

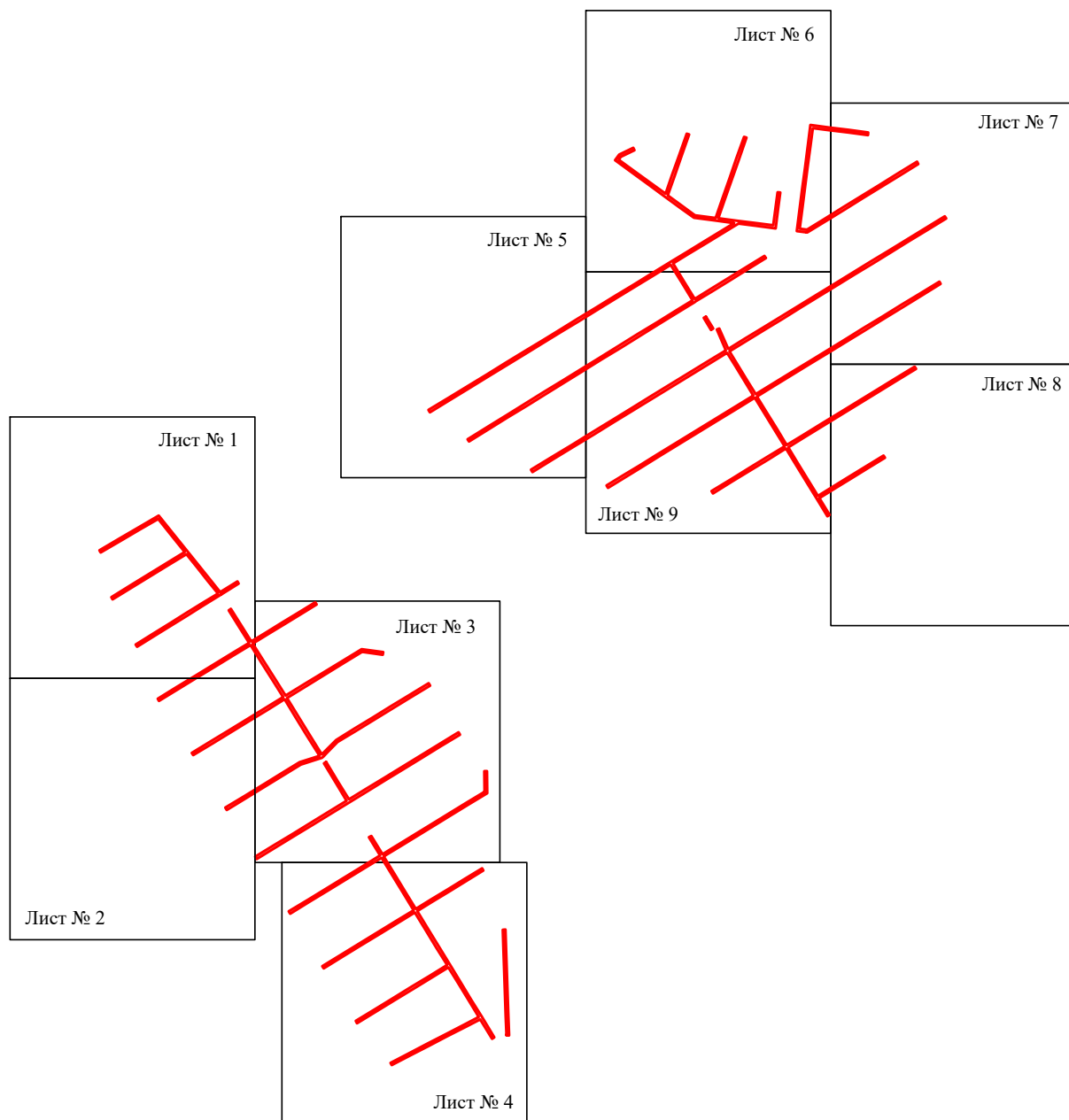
Сведения об объекте		
№ п/п	Характеристики объекта	Описание характеристик
1	2	3
1	Местоположение объекта	Пермский край, город Пермь
2	Площадь объекта +/- величина погрешности определения площади (Р+/- Дельта Р)	31482 кв.м ± 36 кв.м
3	Иные характеристики объекта	Публичный сервитут для размещения объекта электросетевого хозяйства «ВЛ-0,4кВ КТП-2366, ВЛ-0,4кВ КТП-2367, ВЛ-0,4кВ КТП-2368» на срок 49 лет

Раздел 2

Сведения о местоположении границ объекта					
1. Система координат <u>МСК-59, зона 2</u>					
2. Сведения о характерных точках границ объекта					
Обозначение характерных точек границ	Координаты, м		Метод определения координат характерной точки	Средняя квадратическая погрешность положения характерной точки (M_t), м	Описание обозначения точки на местности (при наличии)
	X	Y			
1	2	3	4	5	6
Зона1(1)	–	–	–	–	–
1	519565.18	2238953.88	Метод спутниковых геодезических измерений (определений)	0.10	–
2	519596.89	2238957.98	Метод спутниковых геодезических измерений (определений)	0.10	–
3	519628.38	2238962.02	Метод спутниковых геодезических измерений (определений)	0.10	–
4	519660.13	2238966.08	Метод спутниковых геодезических измерений (определений)	0.10	–
5	519691.85	2238970.19	Метод спутниковых геодезических измерений (определений)	0.10	–
6	519723.60	2238974.28	Метод спутниковых геодезических измерений (определений)	0.10	–
7	519719.81	2239003.74	Метод спутниковых геодезических измерений (определений)	0.10	–
8	519716.28	2239031.19	Метод спутниковых геодезических измерений (определений)	0.10	–
9	519712.51	2239060.62	Метод спутниковых геодезических измерений (определений)	0.10	–
10	519708.57	2239060.12	Метод спутниковых геодезических измерений (определений)	0.10	–
11	519712.34	2239030.69	Метод спутниковых геодезических измерений (определений)	0.10	–
12	519715.86	2239003.22	Метод спутниковых геодезических измерений (определений)	0.10	–
13	519719.13	2238977.69	Метод спутниковых геодезических измерений (определений)	0.10	–
14	519691.35	2238974.13	Метод спутниковых геодезических измерений (определений)	0.10	–
15	519659.61	2238970.04	Метод спутниковых геодезических измерений (определений)	0.10	–
16	519627.88	2238965.98	Метод спутниковых геодезических измерений (определений)	0.10	–
17	519596.37	2238961.94	Метод спутниковых геодезических измерений (определений)	0.10	–
18	519568.66	2238958.36	Метод спутниковых геодезических измерений (определений)	0.10	–
19	519567.31	2238968.97	Метод спутниковых геодезических измерений (определений)	0.10	–
20	519583.74	2238995.62	Метод спутниковых геодезических измерений (определений)	0.10	–
21	519600.54	2239022.83	Метод спутниковых геодезических измерений (определений)	0.10	–
22	519617.37	2239050.05	Метод спутниковых геодезических измерений (определений)	0.10	–
23	519634.19	2239077.30	Метод спутниковых геодезических измерений (определений)	0.10	–
24	519651.01	2239104.50	Метод спутниковых геодезических измерений (определений)	0.10	–
25	519668.85	2239133.42	Метод спутниковых геодезических измерений (определений)	0.10	–
26	519665.45	2239135.52	Метод спутниковых геодезических измерений (определений)	0.10	–
27	519647.61	2239106.60	Метод спутниковых геодезических измерений (определений)	0.10	–
28	519630.79	2239079.40	Метод спутниковых геодезических измерений (определений)	0.10	–
29	519613.97	2239052.15	Метод спутниковых геодезических измерений (определений)	0.10	–
30	519597.14	2239024.93	Метод спутниковых геодезических измерений (определений)	0.10	–
31	519580.34	2238997.72	Метод спутниковых геодезических измерений (определений)	0.10	–
32	519563.19	2238969.91	Метод спутниковых геодезических измерений (определений)	0.10	–
33	519563.36	2238968.29	Метод спутниковых геодезических измерений (определений)	0.10	–
34	519563.72	2238965.05	Метод спутниковых геодезических измерений (определений)	0.10	–
1	519565.18	2238953.88	Метод спутниковых геодезических измерений (определений)	0.10	–
Зона1(2)	–	–	–	–	–
35	519435.42	2238814.74	Метод спутниковых геодезических измерений (определений)	0.10	–
36	519437.50	2238818.16	Метод спутниковых геодезических измерений (определений)	0.10	–
37	519422.21	2238827.46	Метод спутниковых геодезических измерений (определений)	0.10	–
38	519419.60	2238829.08	Метод спутниковых геодезических измерений (определений)	0.10	–
39	519417.53	2238825.67	Метод спутниковых геодезических измерений (определений)	0.10	–
35	519435.42	2238814.74	Метод спутниковых геодезических измерений (определений)	0.10	–
Зона1(3)	–	–	–	–	–
40	519208.63	2238557.05	Метод спутниковых геодезических измерений (определений)	0.10	–
41	519228.01	2238588.63	Метод спутниковых геодезических измерений (определений)	0.10	–
42	519246.26	2238618.44	Метод спутниковых геодезических измерений (определений)	0.10	–
43	519264.54	2238648.26	Метод спутниковых геодезических измерений (определений)	0.10	–
44	519282.85	2238678.08	Метод спутниковых геодезических измерений (определений)	0.10	–

569	519085.03	2237914.29	Метод спутниковых геодезических измерений (определений)	0.10	–
529	519088.48	2237912.29	Метод спутниковых геодезических измерений (определений)	0.10	–
3. Сведения о характерных точках части (частей) границы объекта					
Обозначение характерных точек части границы	Координаты, м		Метод определения координат характерной точки	Средняя квадратическая погрешность положения характерной точки (M_t), м	Описание обозначения точки на местности (при наличии)
	X	Y			
1	2	3	4	5	6
–	–	–	–	–	–

Схема расположения границ публичного сервитута объекта



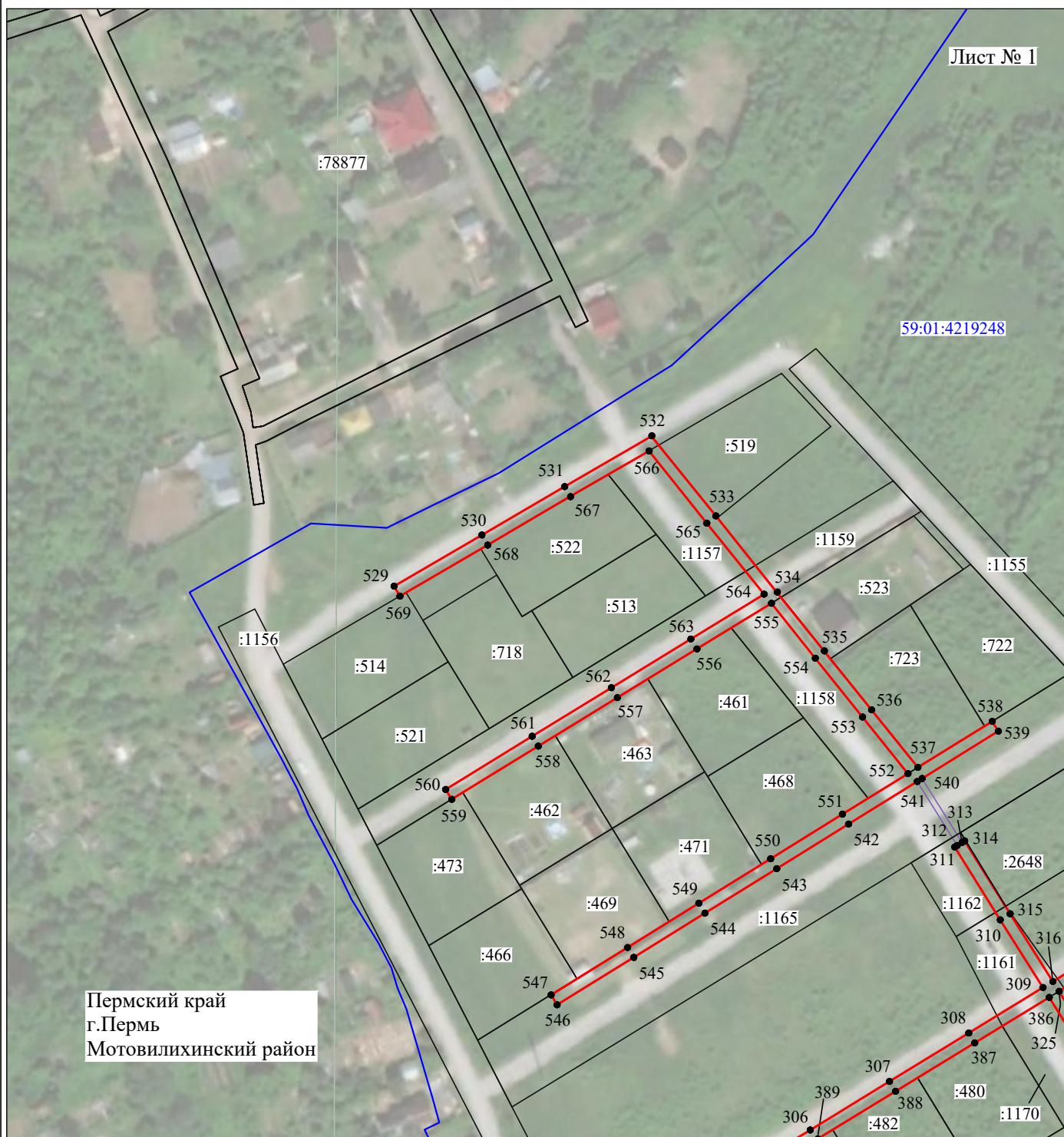
Масштаб 1:10000

Используемые условные знаки и обозначения:

— - граница публичного сервитута

Схема расположения границ публичного сервитута объекта

Лист № 1



Пермский край
г.Пермь
Мотовилихинский район

Масштаб 1:2000

Используемые условные знаки и обозначения:

- №1 - номер опоры
- - граница публичного сервитута
- - граница кадастрового деления
- - граница населенного пункта
- - граница земельного участка, имеющегося в ЕГРН
- - граница ОКС, имеющаяся в ЕГРН
- - граница охранной зоны, имеющейся в ЕГРН
- 59:01:4413924:34 - кадастровый номер земельного участка, имеющегося в ЕГРН
- 59:01:4413924 - номер кадастрового квартала
- 1 • - обозначение характерных точек границ

Схема расположения границ публичного сервитута объекта



Масштаб 1:2000

Используемые условные знаки и обозначения:

- | | |
|--|---|
| <p>№1</p> <p>—</p> <p>—</p> <p>—</p> <p>—</p> <p>—</p> <p>—</p> <p>59:01:4413924:34</p> <p>59:01:4413924</p> <p>1 ●</p> | <p>- номер опоры</p> <p>- граница публичного сервитута</p> <p>- граница кадастрового деления</p> <p>- граница населенного пункта</p> <p>- граница земельного участка, имеющегося в ЕГРН</p> <p>- граница ОКС, имеющаяся в ЕГРН</p> <p>- граница охранной зоны, имеющейся в ЕГРН</p> <p>- кадастровый номер земельного участка, имеющегося в ЕГРН</p> <p>- номер кадастрового квартала</p> <p>- обозначение характерных точек границ</p> |
|--|---|

Схема расположения границ публичного сервитута объекта

Лист № 3

Пермский край
г.Пермь
Мотовилихинский район

59:01:4219248



Масштаб 1:2000

Используемые условные знаки и обозначения:

- | | |
|--|---|
| <p>№1</p> <p>—</p> <p>—</p> <p>—</p> <p>—</p> <p>—</p> <p>59:01:4413924:34
:34</p> <p style="color: blue;">59:01:4413924
1 ●</p> | <p>- номер опоры</p> <p>- граница публичного сервитута</p> <p>- граница кадастрового деления</p> <p>- граница населенного пункта</p> <p>- граница земельного участка, имеющегося в ЕГРН</p> <p>- граница ОКС, имеющаяся в ЕГРН</p> <p>- граница охранной зоны, имеющейся в ЕГРН</p> <p>- кадастровый номер земельного участка, имеющегося в ЕГРН</p> <p>- номер кадастрового квартала</p> <p>- обозначение характерных точек границ</p> |
|--|---|

Схема расположения границ публичного сервитута объекта



Масштаб 1:2000

Используемые условные знаки и обозначения:

- | | |
|---|---|
| <p>№1</p> <p>—</p> <p>—</p> <p>—</p> <p>—</p> <p>—</p> <p>—</p> <p>59:01:4413924:34</p> <p>59:01:4413924</p> <p>1 ●</p> | <p>- номер опоры</p> <p>- граница публичного сервитута</p> <p>- граница кадастрового деления</p> <p>- граница населенного пункта</p> <p>- граница земельного участка, имеющегося в ЕГРН</p> <p>- граница ОКС, имеющаяся в ЕГРН</p> <p>- граница охранной зоны, имеющейся в ЕГРН</p> <p>- кадастровый номер земельного участка, имеющегося в ЕГРН</p> <p>- номер кадастрового квартала</p> <p>- обозначение характерных точек границ</p> |
|---|---|

Схема расположения границ публичного сервитута объекта



Масштаб 1:2000

Используемые условные знаки и обозначения:

- | | |
|--|---|
| №1 | - номер опоры |
| — | - граница публичного сервитута |
| — | - граница кадастрового деления |
| — | - граница населенного пункта |
| — | - граница земельного участка, имеющегося в ЕГРН |
| — | - граница ОКС, имеющаяся в ЕГРН |
| — | - граница охранной зоны, имеющейся в ЕГРН |
| 59:01:4413924:34 | - кадастровый номер земельного участка, имеющегося в ЕГРН |
| 59:01:4413924 | - номер кадастрового квартала |
| 1 ● | - обозначение характерных точек границ |

Схема расположения границ публичного сервитута объекта

Лист № 6



Используемые условные знаки и обозначения:

- | | |
|--|---|
| №1 | - номер опоры |
| — | - граница публичного сервитута |
| — | - граница кадастрового деления |
| — | - граница населенного пункта |
| — | - граница земельного участка, имеющегося в ЕГРН |
| — | - граница ОКС, имеющаяся в ЕГРН |
| — | - граница охранной зоны, имеющейся в ЕГРН |
| 59:01:4413924:34
:34 | - кадастровый номер земельного участка, имеющегося в ЕГРН |
| 59:01:4413924 | - номер кадастрового квартала |
| 1 ● | - обозначение характерных точек границ |

Схема расположения границ публичного сервитута объекта

Лист № 7



Масштаб 1:2000

Используемые условные знаки и обозначения:

- | | |
|--|---|
| <p>№1</p> <p>—</p> <p>—</p> <p>—</p> <p>—</p> <p>—</p> <p>59:01:4413924:34
:34</p> <p>59:01:4413924</p> <p>1 ●</p> | <p>- номер опоры</p> <p>- граница публичного сервитута</p> <p>- граница кадастрового деления</p> <p>- граница населенного пункта</p> <p>- граница земельного участка, имеющегося в ЕГРН</p> <p>- граница ОКС, имеющаяся в ЕГРН</p> <p>- граница охранной зоны, имеющейся в ЕГРН</p> <p>- кадастровый номер земельного участка, имеющегося в ЕГРН</p> <p>- номер кадастрового квартала</p> <p>- обозначение характерных точек границ</p> |
|--|---|

Схема расположения границ публичного сервитута объекта

Лист № 8



59:01:4119112

Пермский край
г.Пермь
Мотовилихинский район

Масштаб 1:2000

Используемые условные знаки и обозначения:

- | | |
|--|---|
| №1 | - номер опоры |
| — | - граница публичного сервитута |
| — | - граница кадастрового деления |
| — | - граница населенного пункта |
| — | - граница земельного участка, имеющегося в ЕГРН |
| — | - граница ОКС, имеющаяся в ЕГРН |
| — | - граница охранной зоны, имеющейся в ЕГРН |
| 59:01:4413924:34 | - кадастровый номер земельного участка, имеющегося в ЕГРН |
| 59:01:4413924 | - номер кадастрового квартала |
| 1 ● | - обозначение характерных точек границ |

Схема расположения границ публичного сервитута объекта



Пермский край
г.Пермь
Мотовилихинский район

Масштаб 1:2000

Используемые условные знаки и обозначения:

- | | |
|--|---|
| №1 | - номер опоры |
| — | - граница публичного сервитута |
| — | - граница кадастрового деления |
| — | - граница населенного пункта |
| — | - граница земельного участка, имеющегося в ЕГРН |
| — | - граница ОКС, имеющаяся в ЕГРН |
| — | - граница охранной зоны, имеющейся в ЕГРН |
| 59:01:4413924:34 | - кадастровый номер земельного участка, имеющегося в ЕГРН |
| 59:01:4413924 | - номер кадастрового квартала |
| 1 ● | - обозначение характерных точек границ |