

## ОПИСАНИЕ МЕСТОПОЛОЖЕНИЯ ГРАНИЦ

ВЛ 110 кВ КамГЭС – Бобки до опоры № 67 с совместным подвесом ВЛ 110 кВ от ПС КамГЭС до опоры № 67 ВЛ 110

кВ КамГЭС-Дивья

(наименование объекта, местоположение границ которого описано (далее - объект))

## Раздел 1

Сведения об объекте		
№ п/п	Характеристики объекта	Описание характеристик
1	2	3
1	Местоположение объекта	Пермский край, Пермь г, Орджоникидзевский р-н
2	Площадь объекта ± величина погрешности определения площади ( $P \pm \Delta P$ ), м <sup>2</sup>	207 ± 5
3	Иные характеристики объекта	1. Публичный сервитут. Для использования в целях размещения (эксплуатации) линейного объекта ВЛ 110 кВ КамГЭС – Бобки до опоры № 67 с совместным подвесом ВЛ 110 кВ от ПС КамГЭС до опоры № 67 ВЛ 110 кВ КамГЭС-Дивья. Срок 48 лет 11 месяцев.

## Раздел 2

Сведения о местоположении границ объекта					
1. Система координат МСК-59, зона 2					
2. Сведения о характерных точках границ объекта					
Обозначение характерных точек границ	Координаты, м		Метод определения координат характерной точки	Средняя квадратическая погрешность положения характерной точки (Mt), м	Описание обозначения точки на местности (при наличии)
	X	Y			
1	2	3	4	5	6
ЗУ1(1)					
1	528442.33	2242154.50	Геодезический метод	0.1	Закрепление отсутствует
2	528441.10	2242160.42	Геодезический метод	0.1	Закрепление отсутствует
3	528435.18	2242159.19	Геодезический метод	0.1	Закрепление отсутствует
4	528436.42	2242153.27	Геодезический метод	0.1	Закрепление отсутствует
1	528442.33	2242154.50	Геодезический метод	0.1	Закрепление отсутствует
ЗУ1(2)					
5	528691.76	2242208.77	Геодезический метод	0.1	Закрепление отсутствует
6	528690.60	2242214.70	Геодезический метод	0.1	Закрепление отсутствует
7	528684.66	2242213.54	Геодезический метод	0.1	Закрепление отсутствует
8	528685.82	2242207.60	Геодезический метод	0.1	Закрепление отсутствует
5	528691.76	2242208.77	Геодезический метод	0.1	Закрепление отсутствует
ЗУ1(3)					
9	528867.89	2242246.15	Геодезический метод	0.1	Закрепление отсутствует
10	528866.51	2242252.00	Геодезический метод	0.1	Закрепление отсутствует
11	528862.67	2242251.09	Геодезический метод	0.1	Закрепление отсутствует
12	528860.67	2242250.62	Геодезический метод	0.1	Закрепление

Сведения о местоположении границ объекта					
1. Система координат МСК-59, зона 2					
2. Сведения о характерных точках границ объекта					
Обозначение характерных точек границ	Координаты, м		Метод определения координат характерной точки	Средняя квадратическая погрешность положения характерной точки (M), м	Описание обозначения точки на местности (при наличии)
	X	Y			
					отсутствует
13	528862.05	2242244.77	Геодезический метод	0.1	Закрепление отсутствует
14	528863.71	2242245.16	Геодезический метод	0.1	Закрепление отсутствует
9	528867.89	2242246.15	Геодезический метод	0.1	Закрепление отсутствует
ЗУ1(4)					
15	529594.27	2242407.29	Геодезический метод	0.1	Закрепление отсутствует
16	529593.10	2242412.15	Геодезический метод	0.1	Закрепление отсутствует
17	529588.24	2242410.98	Геодезический метод	0.1	Закрепление отсутствует
18	529589.41	2242406.12	Геодезический метод	0.1	Закрепление отсутствует
15	529594.27	2242407.29	Геодезический метод	0.1	Закрепление отсутствует
ЗУ1(5)					
19	530104.25	2242519.44	Геодезический метод	0.1	Закрепление отсутствует
20	530103.14	2242524.52	Геодезический метод	0.1	Закрепление отсутствует
21	530098.06	2242523.41	Геодезический метод	0.1	Закрепление отсутствует
22	530099.17	2242518.33	Геодезический метод	0.1	Закрепление отсутствует
19	530104.25	2242519.44	Геодезический метод	0.1	Закрепление отсутствует
ЗУ1(6)					
23	530533.67	2242453.45	Геодезический метод	0.1	Закрепление отсутствует
24	530535.11	2242455.85	Геодезический метод	0.1	Закрепление отсутствует
25	530532.72	2242457.29	Геодезический метод	0.1	Закрепление отсутствует
26	530531.28	2242454.90	Геодезический метод	0.1	Закрепление отсутствует
23	530533.67	2242453.45	Геодезический метод	0.1	Закрепление отсутствует
ЗУ1(7)					
27	531010.69	2242170.97	Геодезический метод	0.1	Закрепление отсутствует
28	531013.33	2242175.73	Геодезический метод	0.1	Закрепление отсутствует
29	531009.06	2242178.14	Геодезический метод	0.1	Закрепление отсутствует
30	531006.37	2242173.34	Геодезический метод	0.1	Закрепление отсутствует
27	531010.69	2242170.97	Геодезический метод	0.1	Закрепление отсутствует
ЗУ1(8)					

Сведения о местоположении границ объекта					
1. Система координат МСК-59, зона 2					
2. Сведения о характерных точках границ объекта					
Обозначение характерных точек границ	Координаты, м		Метод определения координат характерной точки	Средняя квадратическая погрешность положения характерной точки (Mt), м	Описание обозначения точки на местности (при наличии)
	X	Y			
31	532974.90	2241628.56	Геодезический метод	0.1	Закрепление отсутствует
32	532974.53	2241631.64	Геодезический метод	0.1	Закрепление отсутствует
33	532971.02	2241631.53	Геодезический метод	0.1	Закрепление отсутствует
34	532971.42	2241628.13	Геодезический метод	0.1	Закрепление отсутствует
31	532974.90	2241628.56	Геодезический метод	0.1	Закрепление отсутствует
3. Сведения о характерных точках части (частей) границы объекта					
Обозначение характерных точек части границы	Координаты, м		Метод определения координат характерной точки	Средняя квадратическая погрешность положения характерной точки (Mt), м	Описание обозначения точки на местности (при наличии)
	X	Y			
1	2	3	4	5	6
-	-	-	-	-	-

## Схема расположения границ публичного сервитута

Объект: ВЛ 110 кВ КамГЭС – Бобки до опоры № 67 с совместным подвесом ВЛ 110 кВ от ПС КамГЭС до опоры № 67 ВЛ 110 кВ КамГЭС - Дивья

Местоположение: Пермский край, г. Пермь, Орджоникидзевский район

Площадь земель и/или части земельного участка, кв.м.: 207

Категория земель: земли населенных пунктов

Описание границ смежных землепользователей:

от точки н1 до точки н1 - земли общего пользования;

от точки н5 до точки н5 - земельный участок с кадастровым номером 59:01:3810267:1, входящий в состав ЕЗ 59:01:0000000:239;

от точки н14 до точки н11 - земельный участок с кадастровым номером 59:01:3810236:14;

от точки н11 до точки н14 - земли общего пользования;

от точки н15 до точки н15 - земельный участок с кадастровым номером 59:01:3810234:34;

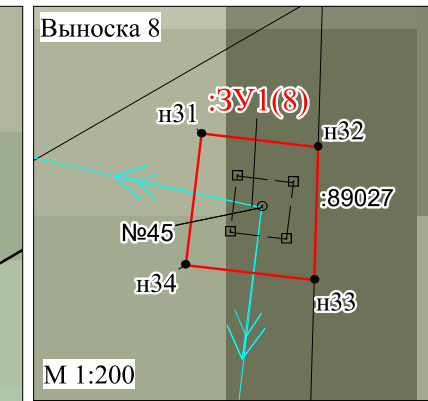
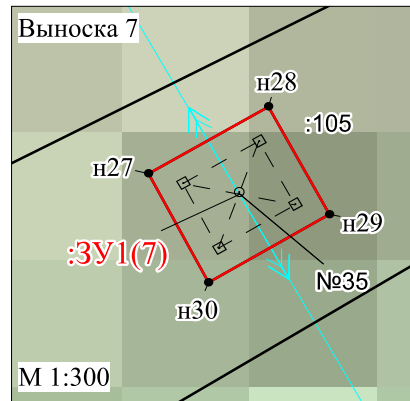
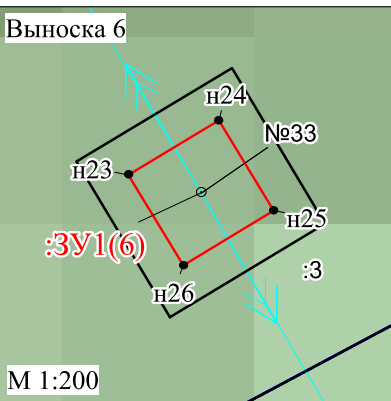
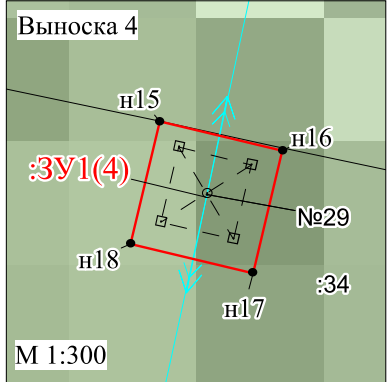
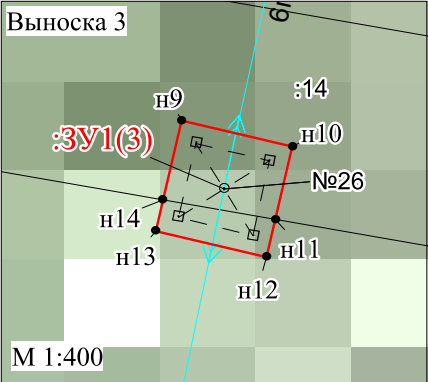
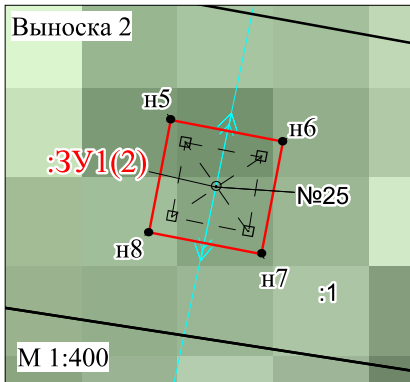
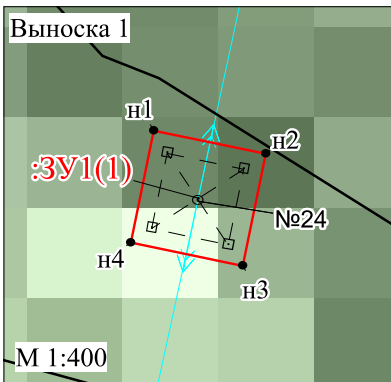
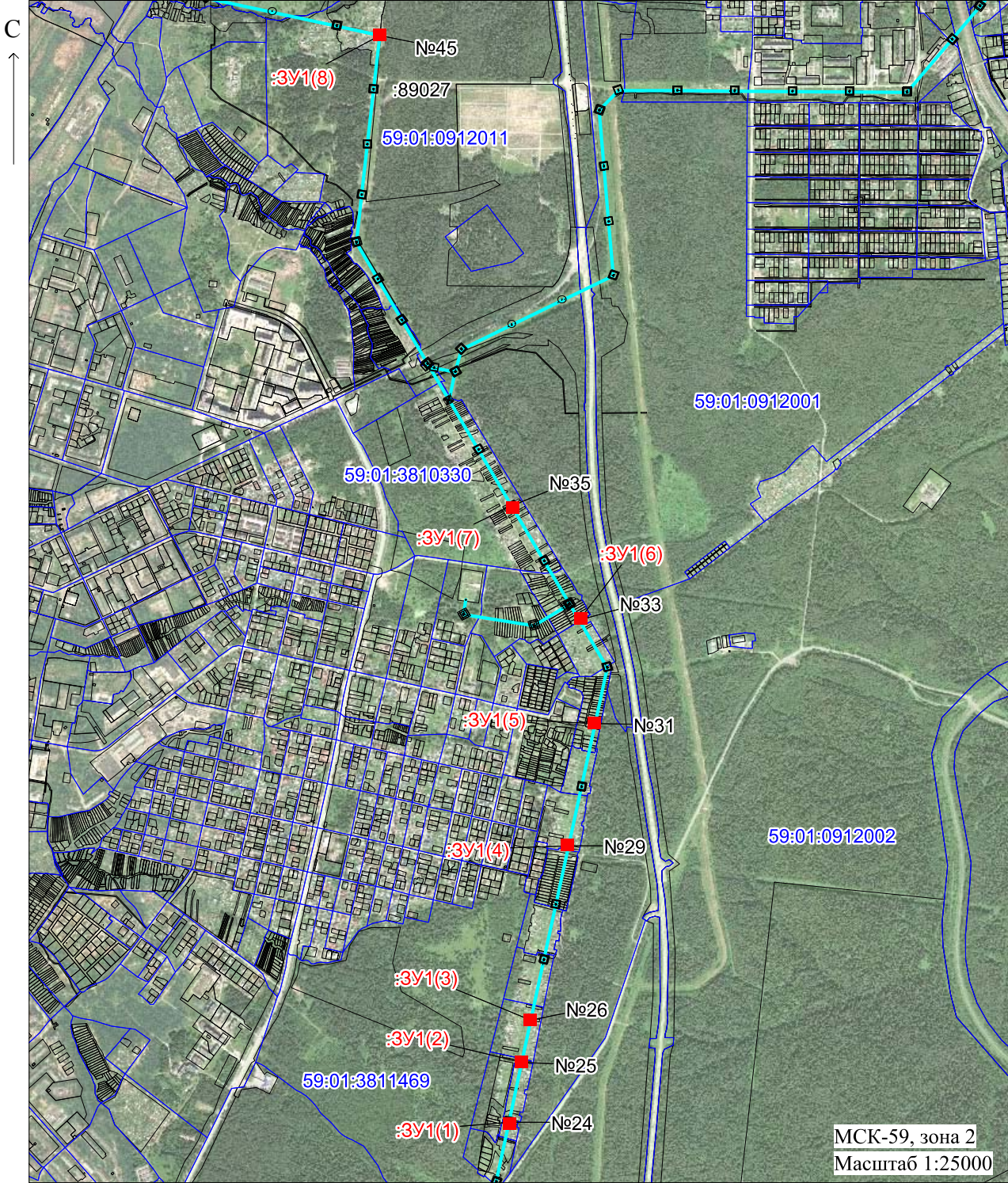
от точки н19 до точки н19 - земельный участок с кадастровым номером 59:01:3810437:40;

от точки н23 до точки н23 - земли общего пользования;

от точки н27 до точки н27 - земельный участок с кадастровым номером 59:01:3810330:105;

от точки н33 до точки н32 - земли общего пользования;

от точки н32 до точки н33 - земельный участок с кадастровым номером 59:01:0000000:89027.



Условные обозначения:

- н1 - обозначение характерной точки проектной границы публичного сервитута
- ЗУ1 - проектные границы публичного сервитута
- :9 - границы и номер земельного участка, сведения о котором внесены в ЕГРН
- ⇨⇨ - воздушная линия электропередачи ВЛ 110 кВ КамГЭС – Бобки до опоры № 67 с совместным подвесом ВЛ 110 кВ от ПС КамГЭС до опоры № 67 ВЛ 110 кВ КамГЭС - Дивья
- №25 - обозначение и номер опоры ЛЭП