

ОПИСАНИЕ МЕСТОПОЛОЖЕНИЯ ГРАНИЦ

Публичный сервитут для объекта "Реконструкция ПС 35/10/6 кВ Первомайская. Перевод на напряжение 110 кВ, замена силовых трансформаторов. Строительство двух КЛ 110 кВ."

(наименование объекта, местоположение границ которого описано (далее - объект))

Раздел 1

Сведения об объекте		
N п/п	Характеристики объекта	Описание характеристик
1	2	3
1	Местоположение объекта	Пермский край, Пермь г, Пермский городской округ, Индустриальный р-н
2	Площадь объекта ± величина погрешности определения площади ($P \pm \Delta P$), м ²	11719 ± 38
3	Иные характеристики объекта	1. публичный сервитут в целях реконструкции ПС 35/10/6 кВ Первомайская. Перевод на напряжение 110 кВ, замена силовых трансформаторов. Строительство двух КЛ 110 кВ.

Раздел 2

Сведения о местоположении границ объекта					
1. Система координат МСК-59, зона 2					
2. Сведения о характерных точках границ объекта					
Обозначение характерных точек границ	Координаты, м		Метод определения координат характерной точки	Средняя квадратическая погрешность положения характерной точки (Mt), м	Описание обозначения точки на местности (при наличии)
	X	Y			
1	2	3	4	5	6
1	510614.42	2225163.67	Метод спутниковых геодезических измерений (определений)	0.1	Закрепление отсутствует
2	510586.35	2225228.71	Метод спутниковых геодезических измерений (определений)	0.1	Закрепление отсутствует
3	510553.36	2225232.77	Метод спутниковых геодезических измерений (определений)	0.1	Закрепление отсутствует
4	510512.87	2225340.85	Метод спутниковых геодезических измерений (определений)	0.1	Закрепление отсутствует
5	510479.69	2225330.54	Метод спутниковых геодезических измерений (определений)	0.1	Закрепление отсутствует
6	510474.07	2225347.17	Метод спутниковых геодезических измерений (определений)	0.1	Закрепление отсутствует
7	510464.75	2225343.53	Метод спутниковых геодезических измерений (определений)	0.1	Закрепление отсутствует
8	510468.44	2225332.61	Метод спутниковых геодезических измерений	0.1	Закрепление отсутствует

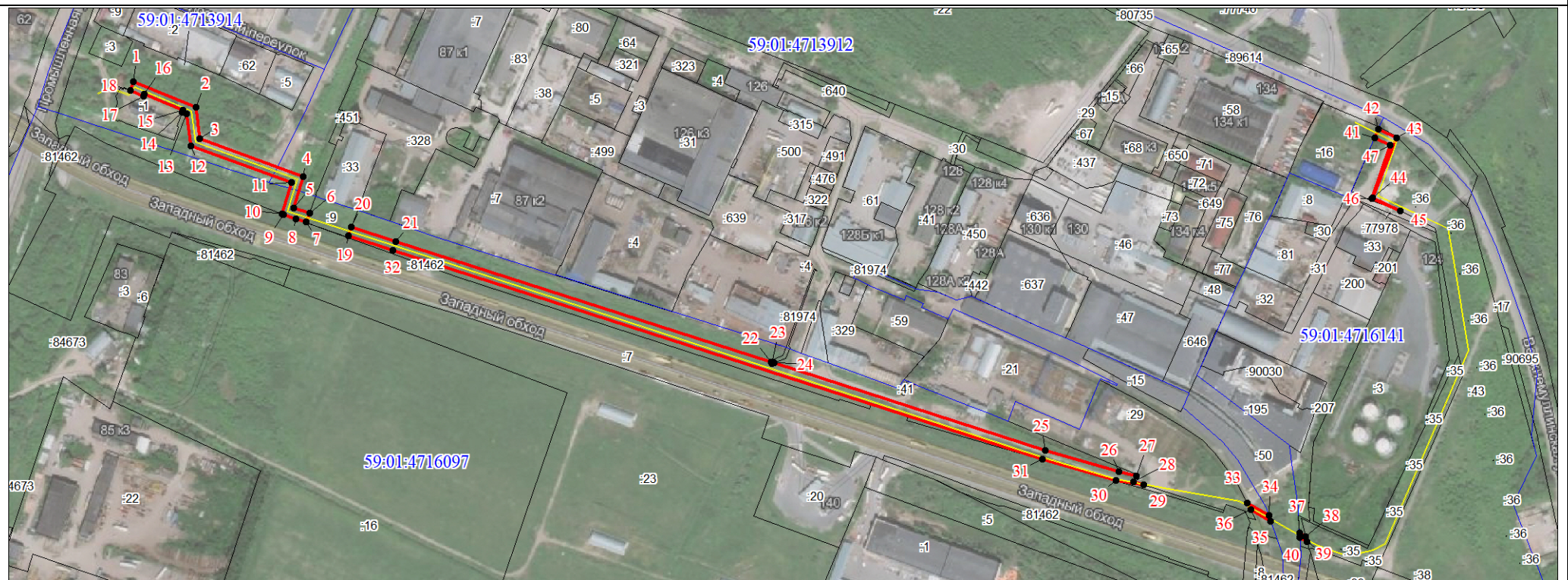
Сведения о местоположении границ объекта					
1. Система координат МСК-59, зона 2					
2. Сведения о характерных точках границ объекта					
Обозначение характерных точек границ	Координаты, м		Метод определения координат характерной точки	Средняя квадратическая погрешность положения характерной точки (Mt), м	Описание обозначения точки на местности (при наличии)
	X	Y			
			(определений)		
9	510472.98	2225320.36	Метод спутниковых геодезических измерений (определений)	0.1	Закрепление отсутствует
10	510473.81	2225318.26	Метод спутниковых геодезических измерений (определений)	0.1	Закрепление отсутствует
11	510506.82	2225328.50	Метод спутниковых геодезических измерений (определений)	0.1	Закрепление отсутствует
12	510546.12	2225223.59	Метод спутниковых геодезических измерений (определений)	0.1	Закрепление отсутствует
13	510579.44	2225219.49	Метод спутниковых геодезических измерений (определений)	0.1	Закрепление отсутствует
14	510581.64	2225214.40	Метод спутниковых геодезических измерений (определений)	0.1	Закрепление отсутствует
15	510583.40	2225215.04	Метод спутниковых геодезических измерений (определений)	0.1	Закрепление отсутствует
16	510600.87	2225174.83	Метод спутниковых геодезических измерений (определений)	0.1	Закрепление отсутствует
17	510598.87	2225173.97	Метод спутниковых геодезических измерений (определений)	0.1	Закрепление отсутствует
18	510604.96	2225160.17	Метод спутниковых геодезических измерений (определений)	0.1	Закрепление отсутствует
1	510614.42	2225163.67	Метод спутниковых геодезических измерений (определений)	0.1	Закрепление отсутствует
					-
19	510449.89	2225387.49	Метод спутниковых геодезических измерений (определений)	0.1	Закрепление отсутствует
20	510459.26	2225390.99	Метод спутниковых геодезических измерений (определений)	0.1	Закрепление отсутствует

Сведения о местоположении границ объекта					
1. Система координат МСК-59, зона 2					
2. Сведения о характерных точках границ объекта					
Обозначение характерных точек границ	Координаты, м		Метод определения координат характерной точки	Средняя квадратическая погрешность положения характерной точки (Mt), м	Описание обозначения точки на местности (при наличии)
	X	Y			
21	510443.61	2225437.29	Метод спутниковых геодезических измерений (определений)	0.1	Закрепление отсутствует
22	510312.97	2225829.53	Метод спутниковых геодезических измерений (определений)	0.1	Закрепление отсутствует
23	510311.10	2225830.37	Метод спутниковых геодезических измерений (определений)	0.1	Закрепление отсутствует
24	510311.95	2225832.62	Метод спутниковых геодезических измерений (определений)	0.1	Закрепление отсутствует
25	510217.70	2226115.57	Метод спутниковых геодезических измерений (определений)	0.1	Закрепление отсутствует
26	510194.48	2226192.40	Метод спутниковых геодезических измерений (определений)	0.1	Закрепление отсутствует
27	510189.41	2226210.73	Метод спутниковых геодезических измерений (определений)	0.1	Закрепление отсутствует
28	510183.65	2226207.94	Метод спутниковых геодезических измерений (определений)	0.1	Закрепление отсутствует
29	510180.08	2226218.44	Метод спутниковых геодезических измерений (определений)	0.1	Закрепление отсутствует
30	510184.90	2226189.53	Метод спутниковых геодезических измерений (определений)	0.1	Закрепление отсутствует
31	510208.27	2226112.24	Метод спутниковых геодезических измерений (определений)	0.1	Закрепление отсутствует
32	510434.13	2225434.11	Метод спутниковых геодезических измерений (определений)	0.1	Закрепление отсутствует
19	510449.89	2225387.49	Метод спутниковых геодезических измерений (определений)	0.1	Закрепление отсутствует
					-
33	510159.85	2226326.71	Метод спутниковых	0.1	Закрепление

Сведения о местоположении границ объекта					
1. Система координат МСК-59, зона 2					
2. Сведения о характерных точках границ объекта					
Обозначение характерных точек границ	Координаты, м		Метод определения координат характерной точки	Средняя квадратическая погрешность положения характерной точки (Mt), м	Описание обозначения точки на местности (при наличии)
	X	Y			
			геодезических измерений (определений)		отсутствует
34	510146.77	2226349.03	Метод спутниковых геодезических измерений (определений)	0.1	Закрепление отсутствует
35	510140.95	2226351.04	Метод спутниковых геодезических измерений (определений)	0.1	Закрепление отсутствует
36	510153.33	2226329.92	Метод спутниковых геодезических измерений (определений)	0.1	Закрепление отсутствует
33	510159.85	2226326.71	Метод спутниковых геодезических измерений (определений)	0.1	Закрепление отсутствует
					-
37	510128.01	2226381.03	Метод спутниковых геодезических измерений (определений)	0.1	Закрепление отсутствует
38	510124.16	2226387.61	Метод спутниковых геодезических измерений (определений)	0.1	Закрепление отсутствует
39	510118.63	2226389.09	Метод спутниковых геодезических измерений (определений)	0.1	Закрепление отсутствует
40	510123.22	2226381.29	Метод спутниковых геодезических измерений (определений)	0.1	Закрепление отсутствует
37	510128.01	2226381.03	Метод спутниковых геодезических измерений (определений)	0.1	Закрепление отсутствует
					-
41	510543.41	2226461.61	Метод спутниковых геодезических измерений (определений)	0.1	Закрепление отсутствует
42	510552.59	2226465.62	Метод спутниковых геодезических измерений (определений)	0.1	Закрепление отсутствует
43	510543.20	2226484.45	Метод спутниковых геодезических измерений (определений)	0.1	Закрепление отсутствует

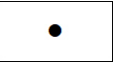

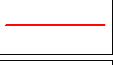
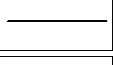
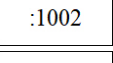
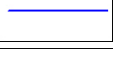
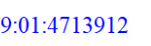
Сведения о местоположении границ объекта					
1. Система координат МСК-59, зона 2					
2. Сведения о характерных точках границ объекта					
Обозначение характерных точек границ	Координаты, м		Метод определения координат характерной точки	Средняя квадратическая погрешность положения характерной точки (Mt), м	Описание обозначения точки на местности (при наличии)
	X	Y			
44	510479.92	2226459.65	Метод спутниковых геодезических измерений (определений)	0.1	Закрепление отсутствует
45	510465.82	2226487.87	Метод спутниковых геодезических измерений (определений)	0.1	Закрепление отсутствует
46	510479.12	2226458.80	Метод спутниковых геодезических измерений (определений)	0.1	Закрепление отсутствует
47	510535.21	2226478.05	Метод спутниковых геодезических измерений (определений)	0.1	Закрепление отсутствует
41	510543.41	2226461.61	Метод спутниковых геодезических измерений (определений)	0.1	Закрепление отсутствует
3. Сведения о характерных точках части (частей) границы объекта					
Обозначение характерных точек части границы	Координаты, м		Метод определения координат характерной точки	Средняя квадратическая погрешность положения характерной точки (Mt), м	Описание обозначения точки на местности (при наличии)
	X	Y			
1	2	3	4	5	6
-	-	-	-	-	-

План границ публичного сервитута



Масштаб 1:6000

Используемые условные знаки и обозначения:

	Характерная точка границы публичного сервитута
	Надписи номеров характерных точек границы публичного сервитута
	Граница публичного сервитута
	Существующая часть границы, имеющиеся в ЕГРН сведения о которой достаточны для определения ее местоположения
	Надписи кадастрового номера земельного участка
	Граница кадастрового квартала
	Обозначение кадастрового квартала

Текстовое описание местоположения границ объекта		
Прохождение границы		Описание прохождения границы
от точки	до точки	
1	2	3
1	1	-
19	19	-
33	33	-
37	37	-
41	41	-