

Схема расположения границ публичного сервитута

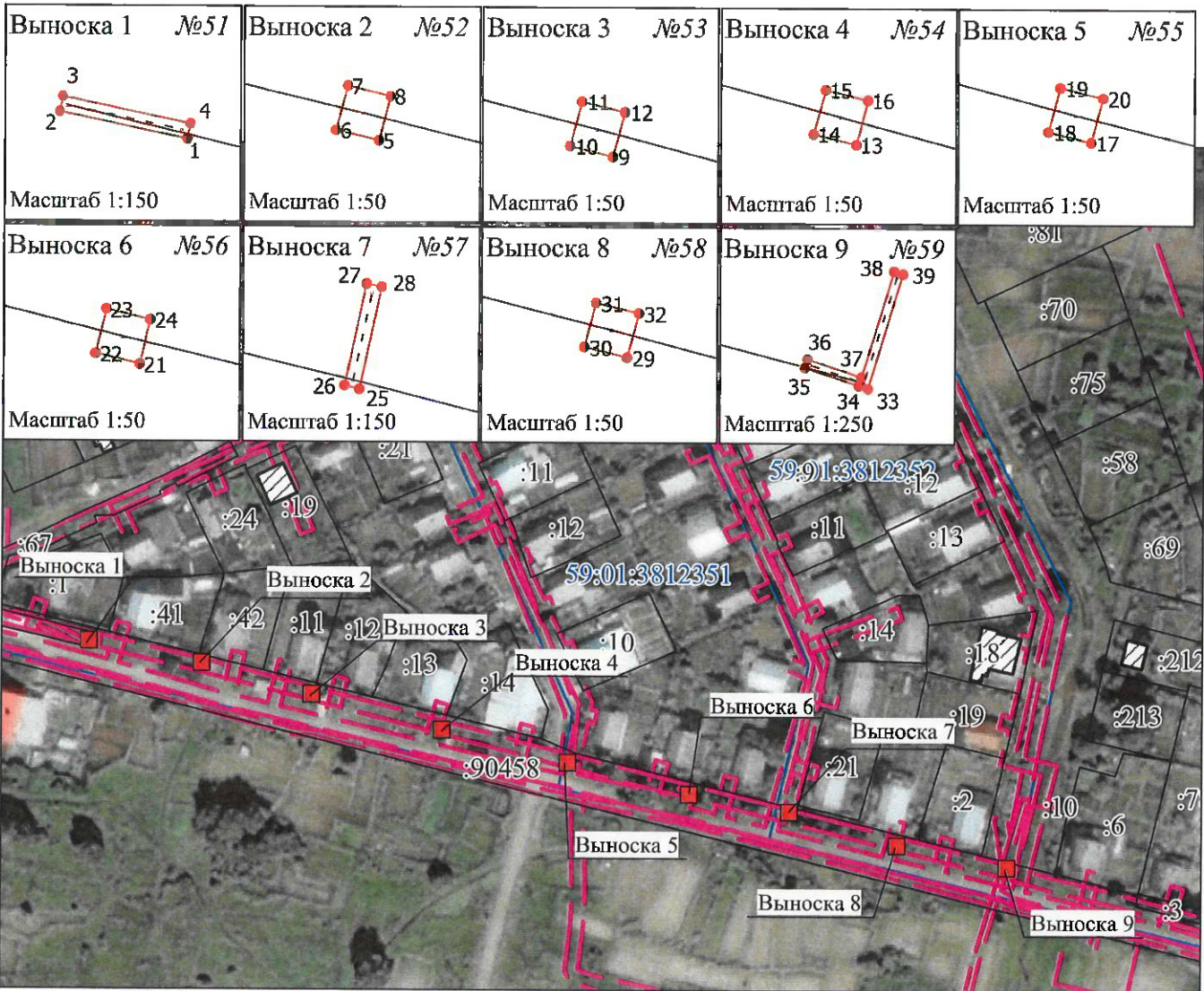
Объект: Воздушные линии электропередачи ВЛ 6кВ ф. Сылва (лит. Л, 10-7) ЭСК ПС 110/6 кВ Северная

Местоположение: Российская Федерация, Пермский край, г. Пермь

Площадь публичного сервитута: 5 кв.м.

Условные обозначения:

- Проектные границы публичного сервитута
- 1 - Обозначение характерной точки проектной границы публичного сервитута
- :45 - Границы и номер земельного участка, сведения о которых внесены в ЕГРН
- Граница кадастрового квартала
- 59:13:0060113 - Номер кадастрового квартала
- :1444 - Граница и номер объекта капитального строительства, сведения о которых внесены в ЕГРН
- 59.18.2.439 - Границы и учетный номер зоны с особыми условиями использования территории, сведения о которых внесены в ЕГРН



Заявитель:

(подпись, расшифровка подписи)

