

## Схема расположения границ публичного сервитута

Объект: Газопровод высокого давления (лит.Сг) 59:01:0000000:79581 по адресу: Пермский край, Краснокамский район, г. Краснокамск, ГРС-2-г.Краснокамск Пермского края (3-я очередь)  
 (для обслуживания и эксплуатации газопровода)

Местоположение: расположенных по адресу: Пермский край, г. Пермь, Кировский район

Каталог координат, м  
 Система координат: МСК-59, зона 2  
 Метод определения координат - Геодезический

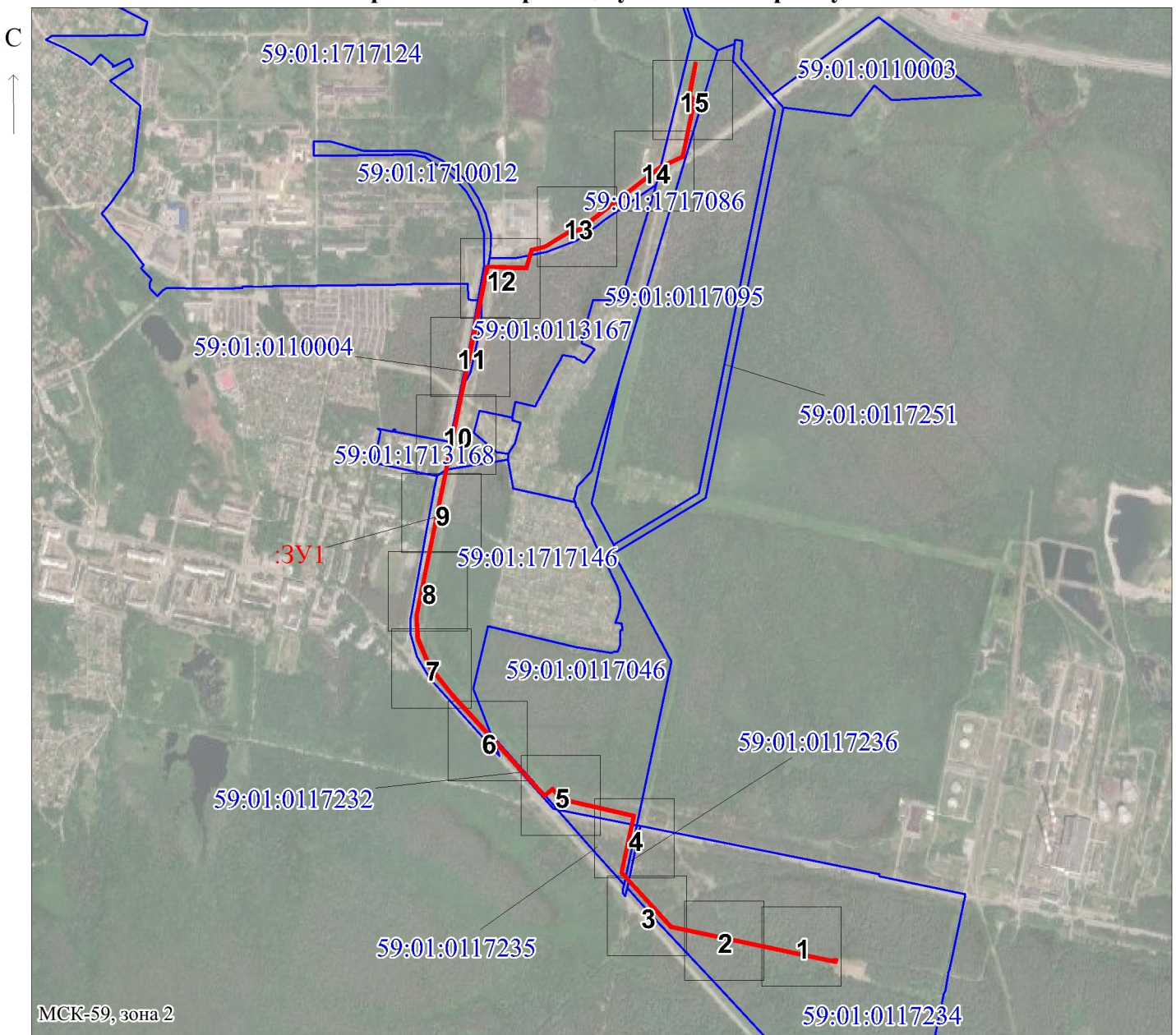
Площадь земель или части земельного участка, кв.м.: 16 993  
 (в т.ч. земли общ. польз.=690,48; 59:01:0000000:47650=13 332,80;  
 59:01:0000000:89962=474,58; 59:01:0000000:1093=2 496,66)

Категория земель: земли населенных пунктов

Вид разрешенного использования: -

№ точки границы	X	Y	Средняя квадратическая погрешность положения характерной точки (Мт), м
Координаты приложены на отдельном листе			
Описание границ смежных землепользователей: приложено на отдельном листе			

### Обзорная схема границ публичного сервитута



Масштаб 1:20000

Заявитель: \_\_\_\_\_ / Егошина И.В.

МП

(подпись, расшифровка подписи)

(для юридических лиц  
и индивидуальных предпринимателей)

## Сведения о местоположении границ объекта

## 1. Система координат МСК-59, зона 2

## 2. Сведения о характерных точках границ объекта

Обозначение характерных точек границ	Координаты, м		Средняя квадратическая погрешность положения характерной точки (Mt), м	Описание закрепления точки
	X	Y		
1	2	3	4	5
н1	518558.08	2209972.75	0.10	-
н2	518560.26	2209963.10	0.10	-
н3	518556.38	2209962.16	0.10	-
н4	518555.46	2209965.96	0.10	-
н5	518554.72	2209965.79	0.10	-
н6	518673.48	2209439.75	0.10	-
н7	518838.24	2209293.08	0.10	-
н8	518839.55	2209291.92	0.10	-
н9	518848.96	2209283.54	0.10	-
н10	518973.73	2209311.51	0.10	-
н11	519032.61	2209324.37	0.10	-
н12	519034.01	2209318.59	0.10	-
н13	519087.47	2209097.62	0.10	-
н14	519088.90	2209091.73	0.10	-
н15	519119.84	2209065.69	0.10	-
н16	519124.18	2209062.03	0.10	-
н17	519102.34	2209035.44	0.10	-
н18	519140.13	2209001.73	0.10	-
н19	519205.60	2208943.33	0.10	-
н20	519426.27	2208746.51	0.10	-
н21	519429.52	2208743.96	0.10	-
н22	519525.05	2208669.04	0.10	-
н23	519525.97	2208668.67	0.10	-
н24	519612.77	2208634.04	0.10	-
н25	519684.63	2208630.33	0.10	-
н26	520277.35	2208755.82	0.10	-
н27	520506.19	2208804.26	0.10	-
н28	520807.75	2208868.11	0.10	-
н29	520806.74	2208888.77	0.10	-
н30	520805.79	2208908.19	0.10	-
н31	520801.74	2208990.74	0.10	-
н32	520801.63	2208992.90	0.10	-
н33	520802.22	2208993.08	0.10	-
н34	520859.97	2209010.64	0.10	-
н35	520869.61	2209052.74	0.10	-
н36	520878.44	2209067.64	0.10	-
н37	520881.30	2209072.46	0.10	-
н38	520912.05	2209124.33	0.10	-
н39	520913.99	2209127.59	0.10	-
н40	520915.45	2209134.39	0.10	-
н41	520921.45	2209162.20	0.10	-
н42	520927.62	2209170.39	0.10	-
н43	521122.33	2209428.90	0.10	-
н44	521151.69	2209494.97	0.10	-
н45	521153.94	2209500.04	0.10	-
н46	521337.15	2209539.72	0.10	-
н47	521339.43	2209537.88	0.10	-

н48	521355.90	2209524.59	0.10	-
н49	521365.31	2209526.49	0.10	-
н50	521457.25	2209545.03	0.10	-
н51	521458.05	2209541.11	0.10	-
н52	521366.08	2209522.56	0.10	-
н53	521354.84	2209520.29	0.10	-
н54	521336.13	2209535.40	0.10	-
н55	521192.70	2209504.34	0.10	-
н56	521156.78	2209496.56	0.10	-
н57	521156.57	2209496.08	0.10	-
н58	521125.79	2209426.86	0.10	-
н59	520925.17	2209160.50	0.10	-
н60	520917.77	2209126.11	0.10	-
н61	520905.88	2209106.05	0.10	-
н62	520873.37	2209051.24	0.10	-
н63	520863.35	2209007.48	0.10	-
н64	520805.77	2208989.98	0.10	-
н65	520808.93	2208925.64	0.10	-
н66	520810.70	2208889.55	0.10	-
н67	520811.91	2208864.91	0.10	-
н68	520808.54	2208864.20	0.10	-
н69	519684.95	2208626.31	0.10	-
н70	519611.91	2208630.08	0.10	-
н71	519523.03	2208665.54	0.10	-
н72	519423.71	2208743.45	0.10	-
н73	519137.28	2208998.93	0.10	-
н74	519096.82	2209035.02	0.10	-
н75	519118.58	2209061.51	0.10	-
н76	519116.30	2209063.43	0.10	-
н77	519085.32	2209089.51	0.10	-
н78	519082.25	2209102.18	0.10	-
н79	519081.10	2209106.92	0.10	-
н80	519029.65	2209319.63	0.10	-
н81	518974.59	2209307.61	0.10	-
н82	518847.84	2209279.18	0.10	-
н83	518669.86	2209437.61	0.10	-
н84	518549.94	2209968.79	0.10	-
н85	518554.58	2209969.87	0.10	-
н86	518554.16	2209971.95	0.10	-
н1	518558.08	2209972.75	0.10	-

Описание границ смежных землепользователей:

От точки н1 до точки н7 - земельный участок с кадастровым номером 59:01:0000000:47650  
От точки н7 до точки н8 - земли общего пользования  
От точки н8 до точки н12 - земельный участок с кадастровым номером 59:01:0000000:47650  
От точки н12 до точки н13 - земельный участок с кадастровым номером 59:01:0000000:89962  
От точки н13 до точки н15 - земельный участок с кадастровым номером 59:01:0000000:47650  
От точки н15 до точки н18 - земельный участок с кадастровым номером 59:01:0000000:1093  
От точки н18 до точки н19 - земли общего пользования  
От точки н19 до точки н21 - земельный участок с кадастровым номером 59:01:0000000:47650  
От точки н21 до точки н23 - земли общего пользования  
От точки н23 до точки н26 - земельный участок с кадастровым номером 59:01:0000000:47650  
От точки н26 до точки н27 - земли общего пользования  
От точки н27 до точки н29 - земельный участок с кадастровым номером 59:01:0000000:47650  
От точки н29 до точки н30 - земельный участок с кадастровым номером 59:01:0000000:1093  
От точки н30 до точки н31 - земельный участок с кадастровым номером 59:01:0000000:47650  
От точки н31 до точки н33 - земельный участок с кадастровым номером 59:01:0000000:89962  
От точки н33 до точки н36 - земельный участок с кадастровым номером 59:01:0000000:47650  
От точки н36 до точки н37 - земельный участок с кадастровым номером 59:01:0000000:89962  
От точки н37 до точки н38 - земельный участок с кадастровым номером 59:01:0000000:47650  
От точки н38 до точки н40 - земельный участок с кадастровым номером 59:01:0000000:1093  
От точки н40 до точки н42 - земельный участок с кадастровым номером 59:01:0000000:47650  
От точки н42 до точки н44 - земельный участок с кадастровым номером 59:01:0000000:1093  
От точки н44 до точки н47 - земельный участок с кадастровым номером 59:01:0000000:47650  
От точки н47 до точки н49 - земельный участок с кадастровым номером 59:01:0000000:1093  
От точки н49 до точки н52 - земельный участок с кадастровым номером 59:01:0000000:47650  
От точки н52 до точки н55 - земельный участок с кадастровым номером 59:01:0000000:1093  
От точки н55 до точки н57 - земельный участок с кадастровым номером 59:01:0000000:47650  
От точки н57 до точки н61 - земельный участок с кадастровым номером 59:01:0000000:1093  
От точки н61 до точки н65 - земельный участок с кадастровым номером 59:01:0000000:47650  
От точки н65 до точки н66 - земельный участок с кадастровым номером 59:01:0000000:1093  
От точки н66 до точки н68 - земли общего пользования  
От точки н68 до точки н73 - земельный участок с кадастровым номером 59:01:0000000:47650  
От точки н73 до точки н76 - земельный участок с кадастровым номером 59:01:0000000:1093  
От точки н76 до точки н78 - земельный участок с кадастровым номером 59:01:0000000:47650  
От точки н78 до точки н79 - земельный участок с кадастровым номером 59:01:0000000:89962  
От точки н79 до точки н1 - земельный участок с кадастровым номером 59:01:0000000:47650

Схема расположения границ публичного сервитута  
Выноска 1

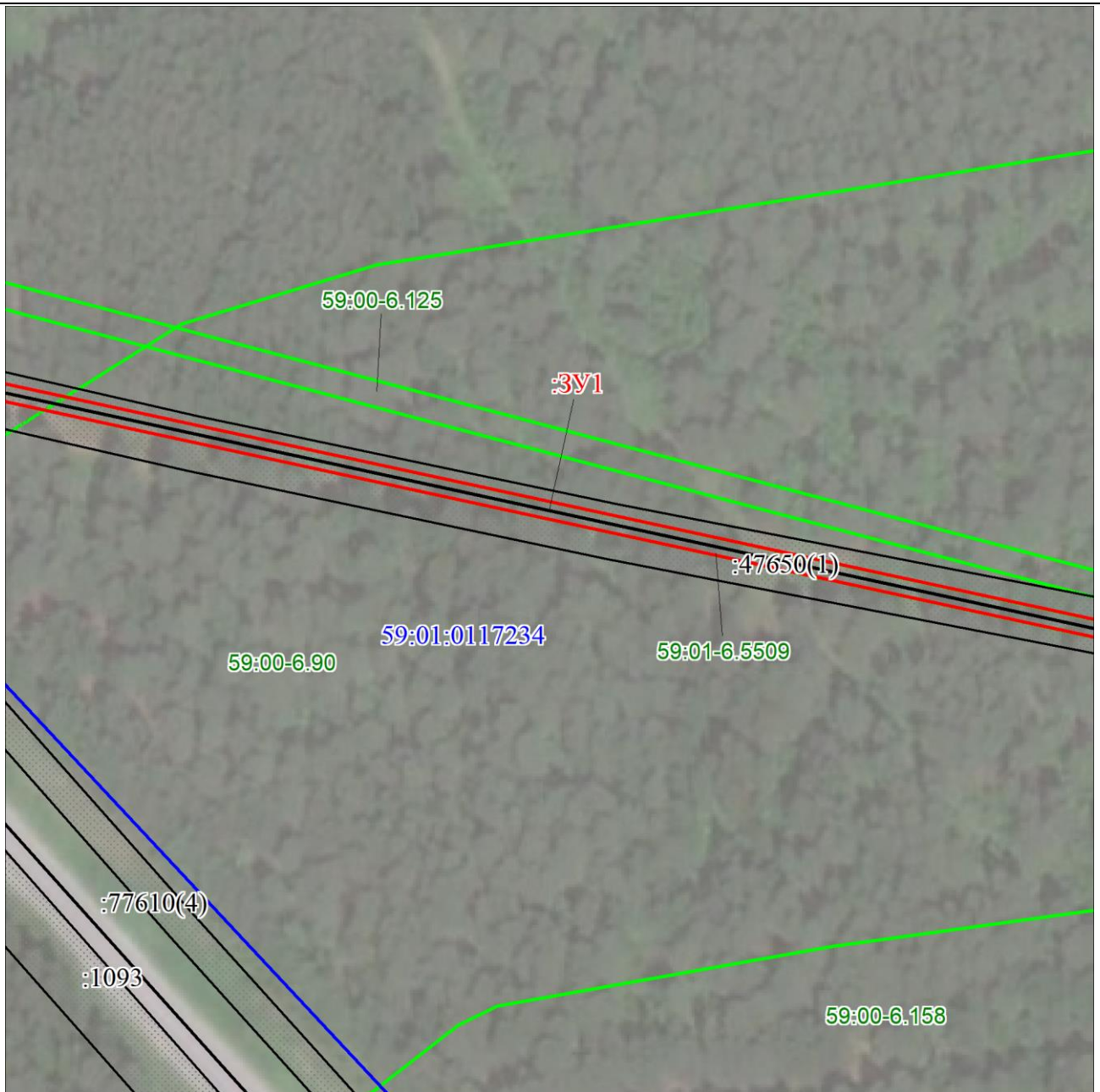


Масштаб 1:1500

Условные обозначения

	Надписи вновь образованного земельного участка
	Характерная точка границы, сведения о которой позволяют однозначно определить ее положение на местности
	Вновь образованная часть границы, сведения о которой достаточны для определения ее местоположения
	Объект капитального строительства
	Граница охранной зоны
	Существующая часть границы, имеющиеся в ЕГРН сведения о которой достаточны для определения ее местоположения
	Граница кадастрового квартала
	Надписи кадастрового номера земельного участка
	Обозначение кадастрового квартала

Схема расположения границ публичного сервитута  
Выноска 2

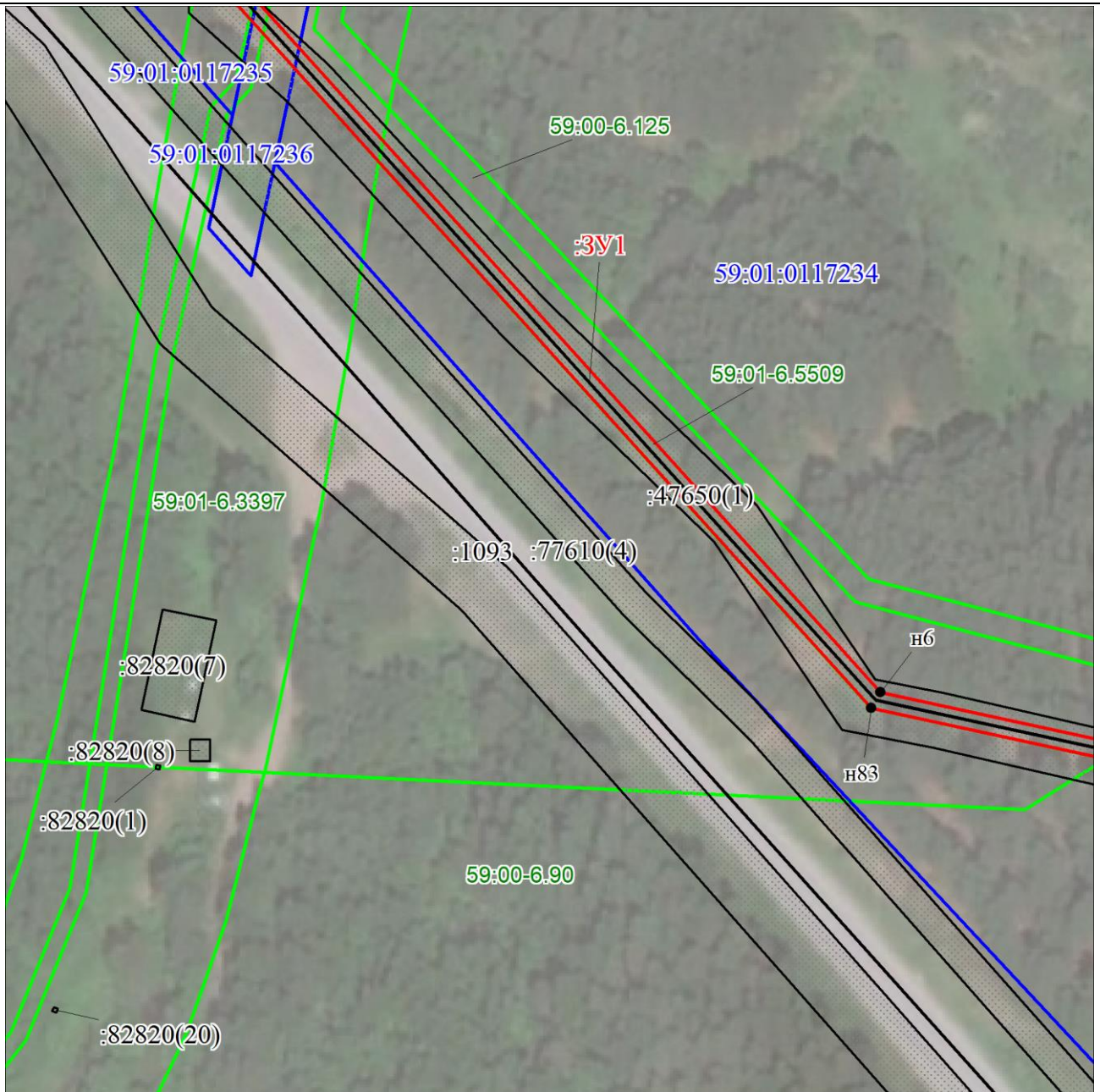


Масштаб 1:1500

Условные обозначения

	Надписи вновь образованного земельного участка
	Характерная точка границы, сведения о которой позволяют однозначно определить ее положение на местности
	Вновь образованная часть границы, сведения о которой достаточны для определения ее местоположения
	Объект капитального строительства
	Граница охранной зоны
	Существующая часть границы, имеющиеся в ЕГРН сведения о которой достаточны для определения ее местоположения
	Граница кадастрового квартала
	Надписи кадастрового номера земельного участка
	Обозначение кадастрового квартала

Схема расположения границ публичного сервитута  
Выноска 3



Масштаб 1:1500

Условные обозначения

	Надписи вновь образованного земельного участка
	Характерная точка границы, сведения о которой позволяют однозначно определить ее положение на местности
	Вновь образованная часть границы, сведения о которой достаточны для определения ее местоположения
	Объект капитального строительства
	Граница охранной зоны
	Существующая часть границы, имеющиеся в ЕГРН сведения о которой достаточны для определения ее местоположения
	Граница кадастрового квартала
	Надписи кадастрового номера земельного участка
	Обозначение кадастрового квартала







Схема расположения границ публичного сервитута  
Выноска 6



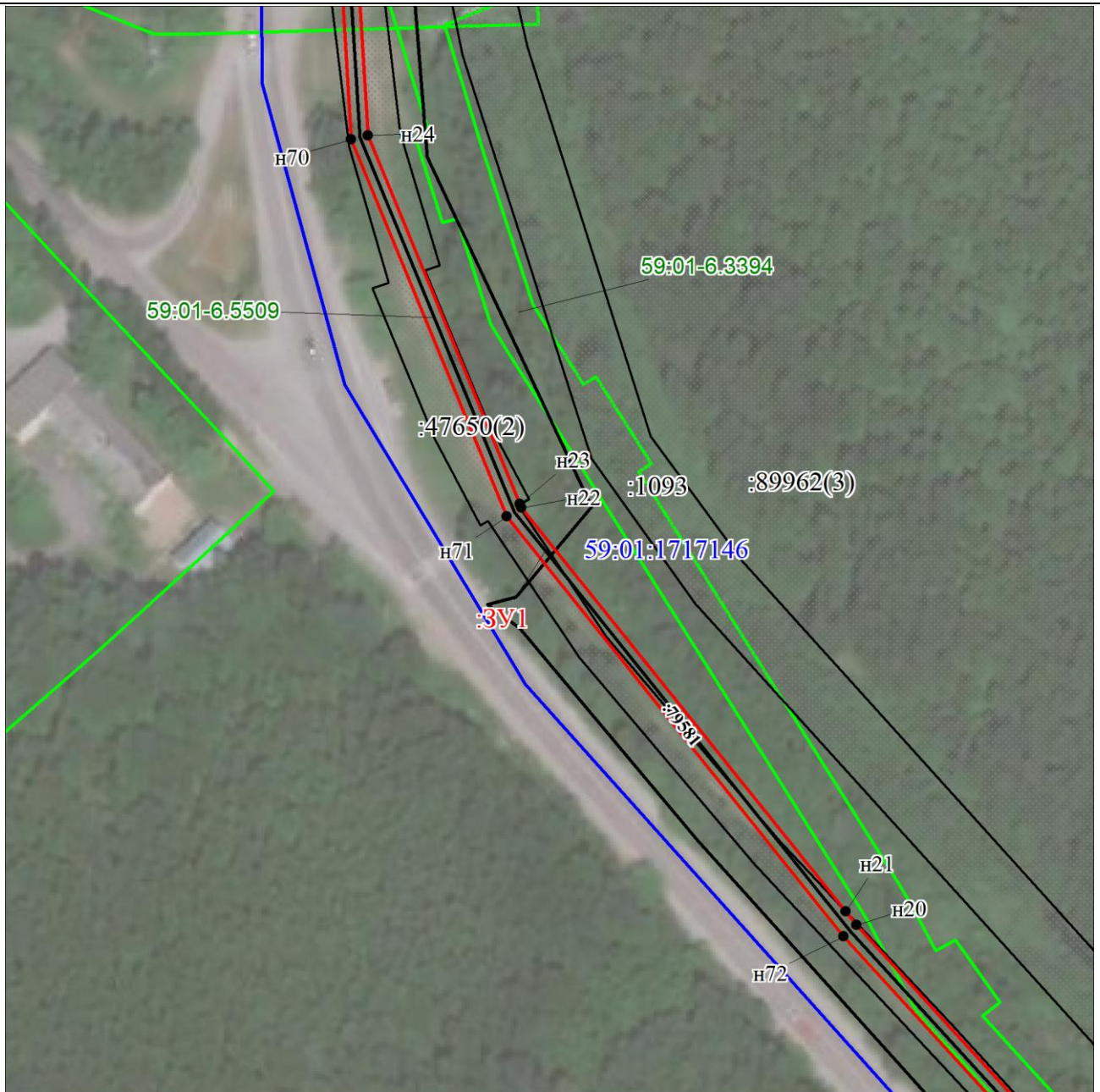
Масштаб 1:1500

Условные обозначения

	Надписи вновь образованного земельного участка
	Характерная точка границы, сведения о которой позволяют однозначно определить ее положение на местности
	Вновь образованная часть границы, сведения о которой достаточны для определения ее местоположения
	Объект капитального строительства
	Граница охранной зоны
	Существующая часть границы, имеющиеся в ЕГРН сведения о которой достаточны для определения ее местоположения
	Граница кадастрового квартала
	Надписи кадастрового номера земельного участка
	Обозначение кадастрового квартала

Схема расположения границ публичного сервитута

Выноска 7



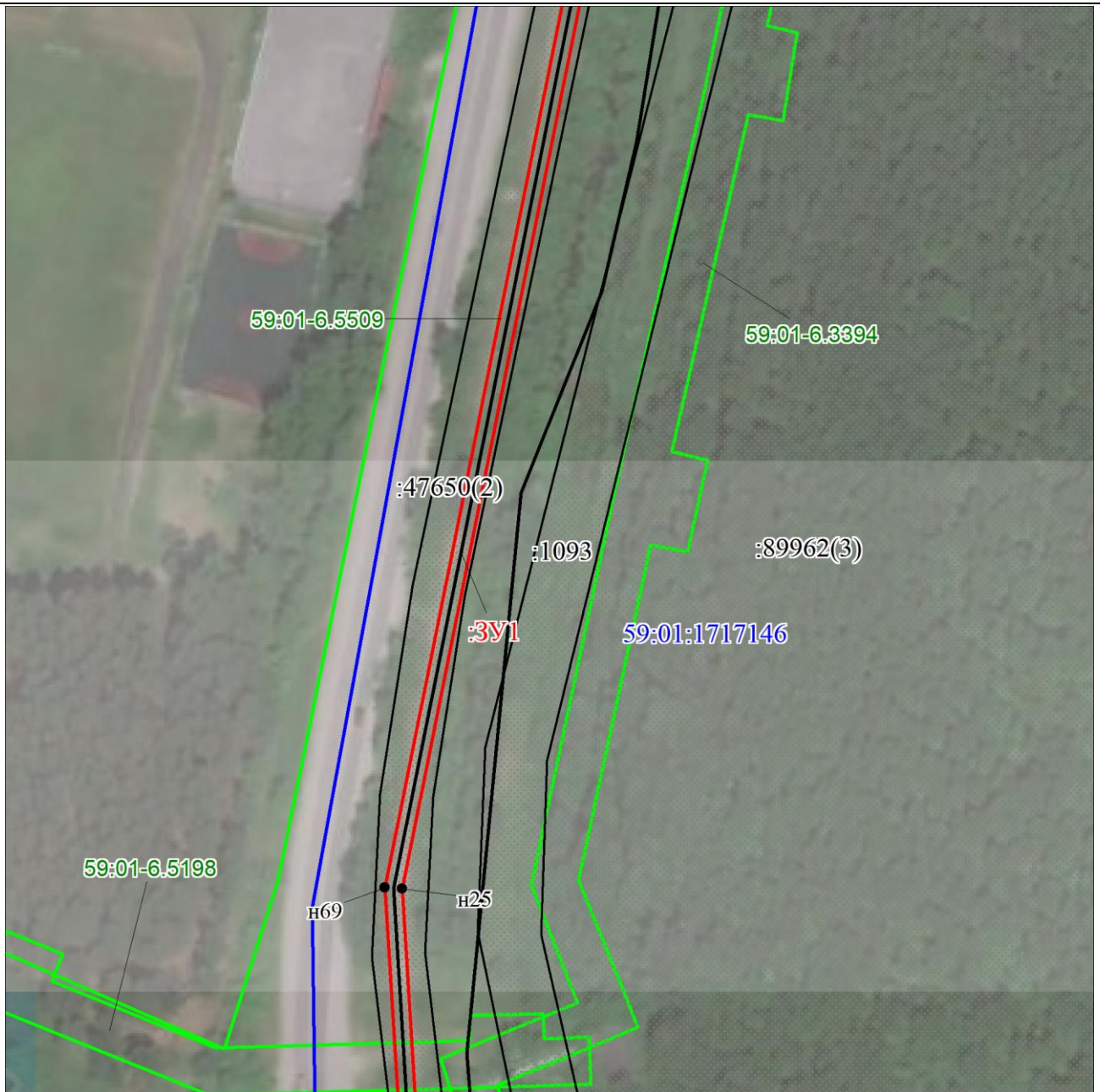
Масштаб 1:1500

Условные обозначения

	Надписи вновь образованного земельного участка
	Характерная точка границы, сведения о которой позволяют однозначно определить ее положение на местности
	Вновь образованная часть границы, сведения о которой достаточны для определения ее местоположения
	Объект капитального строительства
	Граница охранной зоны
	Существующая часть границы, имеющиеся в ЕГРН сведения о которой достаточны для определения ее местоположения
	Граница кадастрового квартала
	Надписи кадастрового номера земельного участка
	Обозначение кадастрового квартала

Схема расположения границ публичного сервитута

Выноска 8



Масштаб 1:1500

Условные обозначения



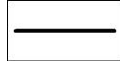
Надписи вновь образованного земельного участка



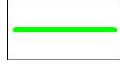
Характерная точка границы, сведения о которой позволяют однозначно определить ее положение на местности



Вновь образованная часть границы, сведения о которой достаточны для определения ее местоположения



Объект капитального строительства



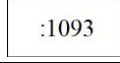
Граница охранной зоны



Существующая часть границы, имеющиеся в ЕГРН сведения о которой достаточны для определения ее местоположения



Граница кадастрового квартала

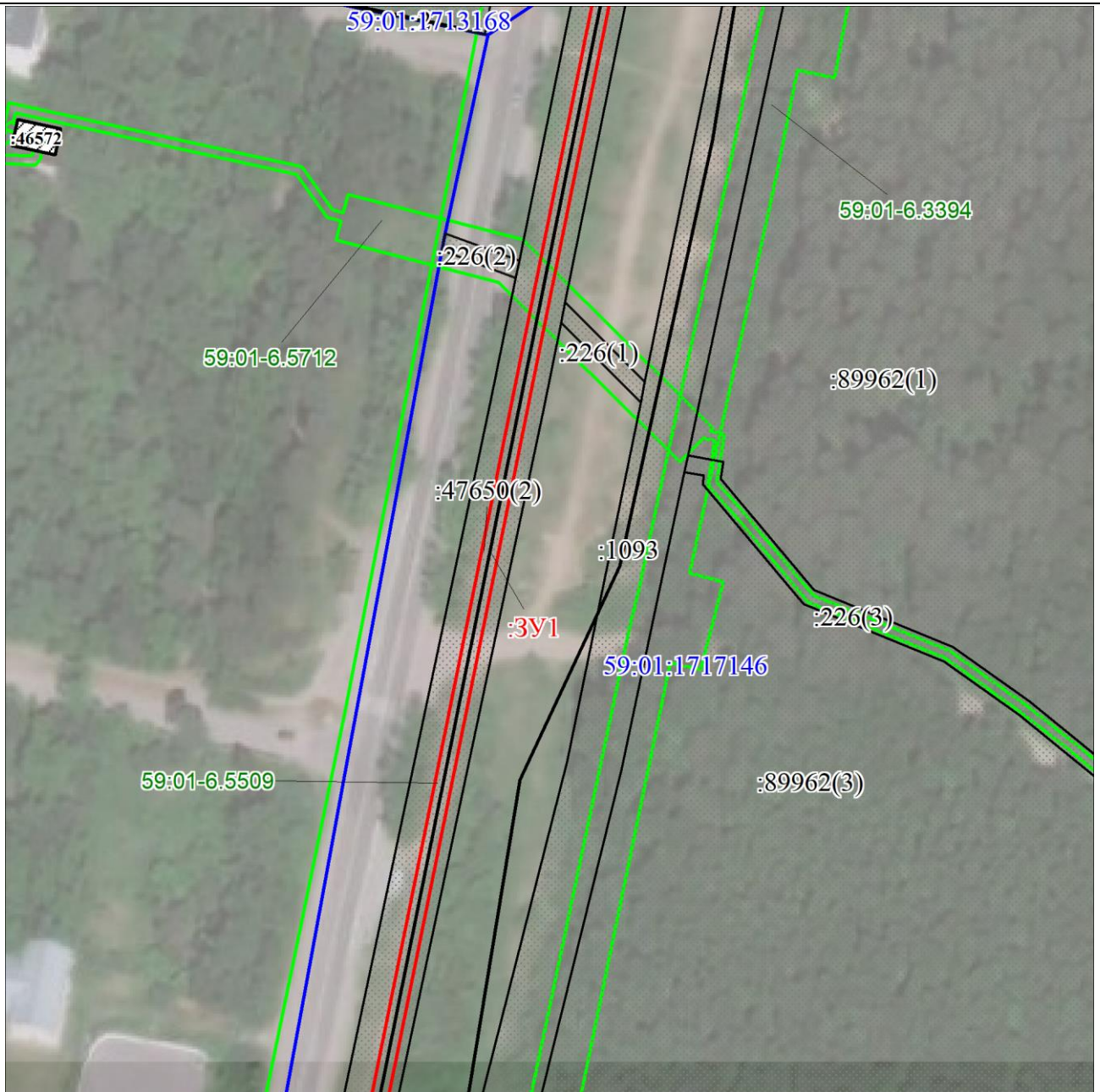


Надписи кадастрового номера земельного участка



Обозначение кадастрового квартала

Схема расположения границ публичного сервитута  
Выноска 9

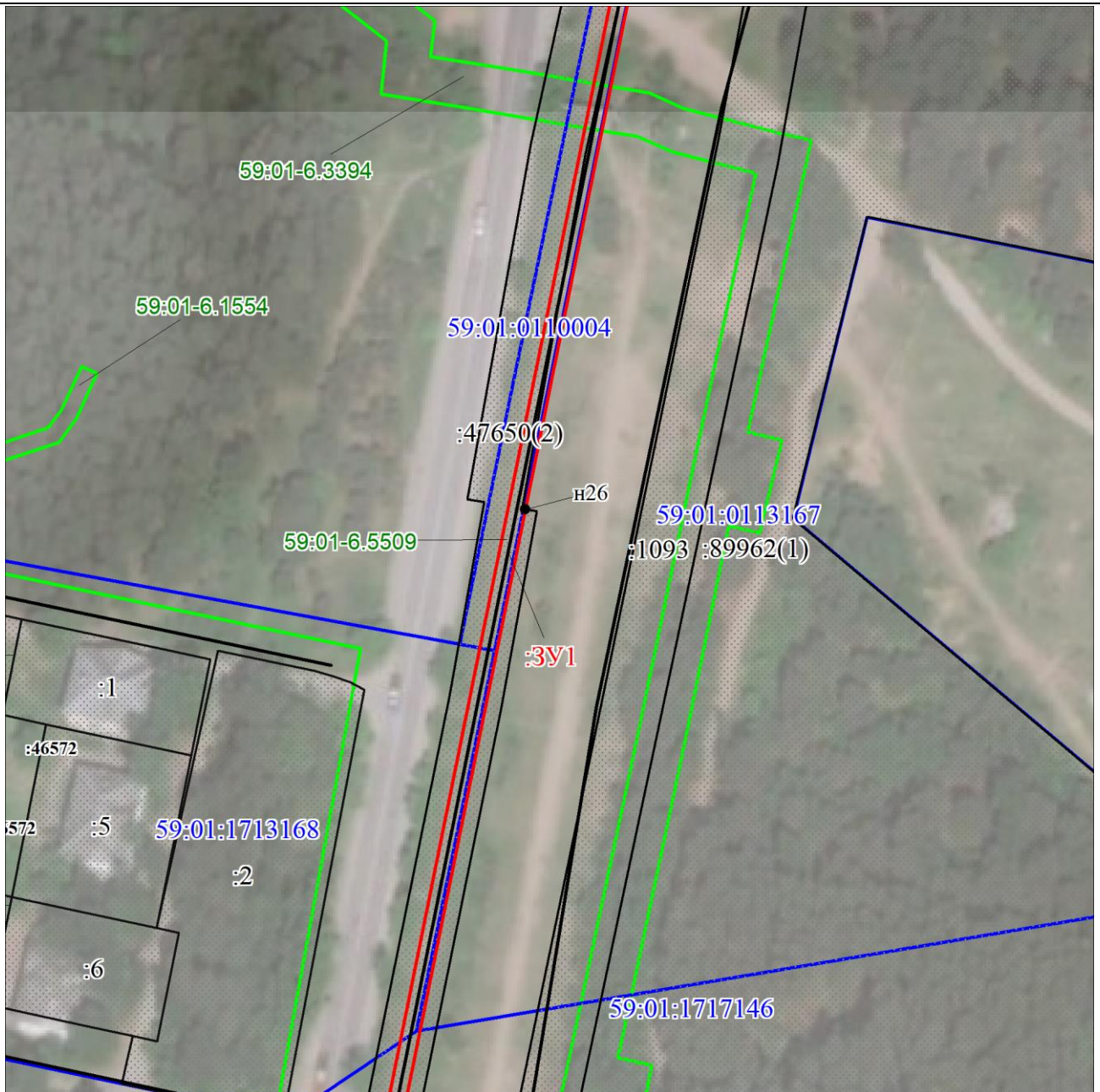


Масштаб 1:1500

Условные обозначения

	Надписи вновь образованного земельного участка
	Характерная точка границы, сведения о которой позволяют однозначно определить ее положение на местности
	Вновь образованная часть границы, сведения о которой достаточны для определения ее местоположения
	Объект капитального строительства
	Граница охранной зоны
	Существующая часть границы, имеющиеся в ЕГРН сведения о которой достаточны для определения ее местоположения
	Граница кадастрового квартала
	Надписи кадастрового номера земельного участка
	Обозначение кадастрового квартала

Схема расположения границ публичного сервитута  
Выноска 10

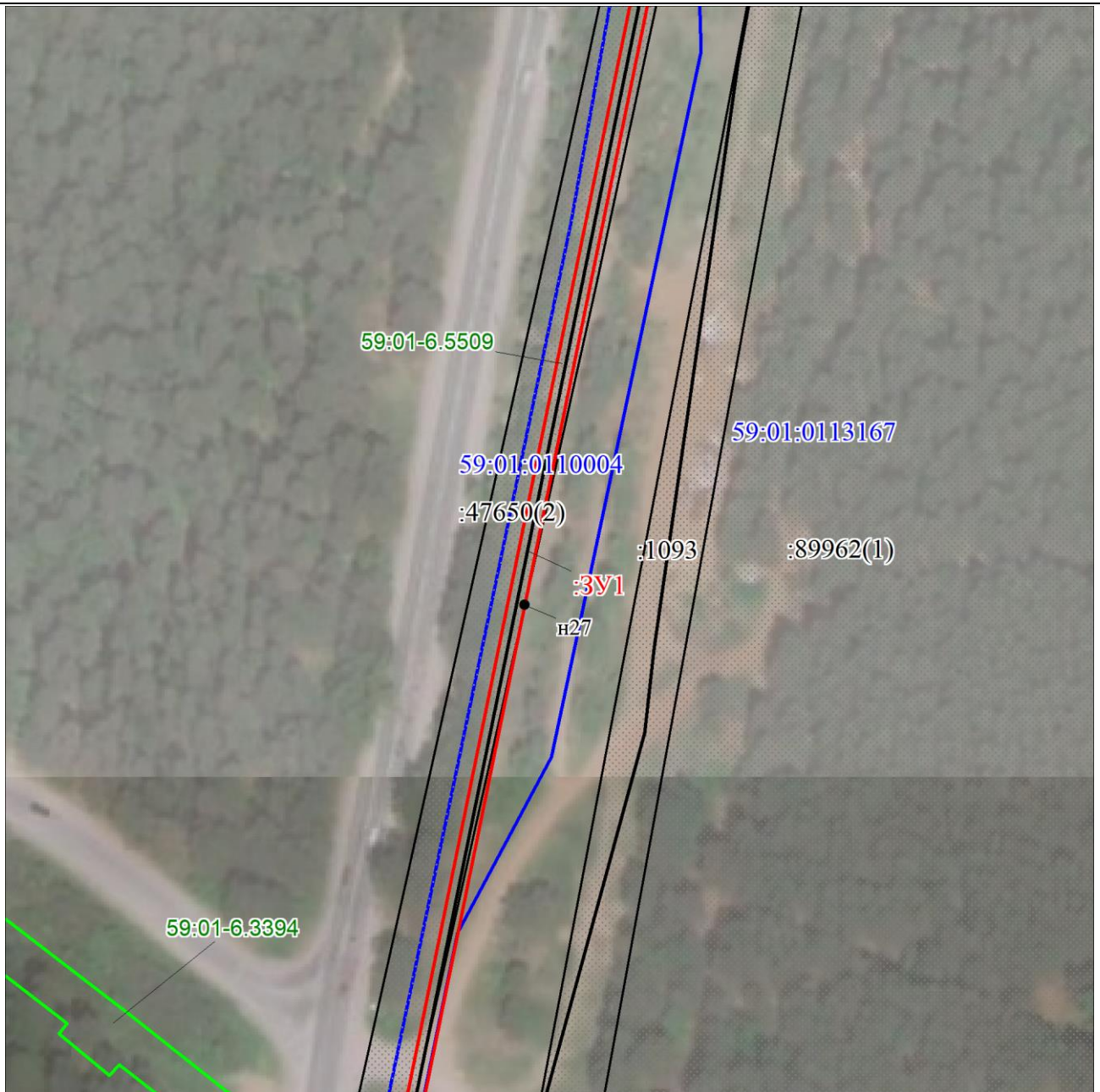


Масштаб 1:1500

Условные обозначения

	Надписи вновь образованного земельного участка
	Характерная точка границы, сведения о которой позволяют однозначно определить ее положение на местности
	Вновь образованная часть границы, сведения о которой достаточны для определения ее местоположения
	Объект капитального строительства
	Граница охранной зоны
	Существующая часть границы, имеющиеся в ЕГРН сведения о которой достаточны для определения ее местоположения
	Граница кадастрового квартала
	Надписи кадастрового номера земельного участка
	Обозначение кадастрового квартала

Схема расположения границ публичного сервитута  
Выноска 11

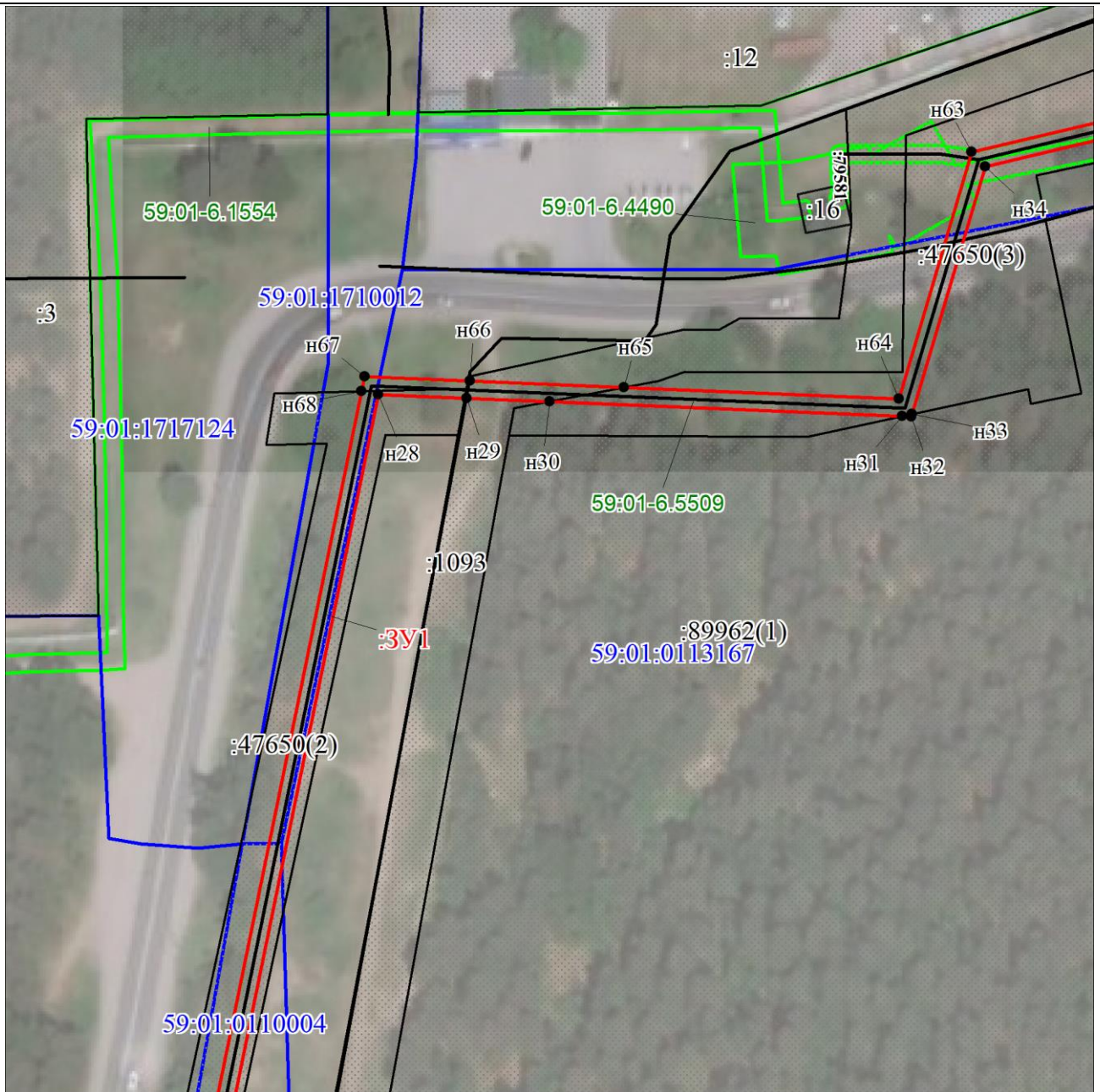


Масштаб 1:1500

Условные обозначения

	Надписи вновь образованного земельного участка
	Характерная точка границы, сведения о которой позволяют однозначно определить ее положение на местности
	Вновь образованная часть границы, сведения о которой достаточны для определения ее местоположения
	Объект капитального строительства
	Граница охранной зоны
	Существующая часть границы, имеющиеся в ЕГРН сведения о которой достаточны для определения ее местоположения
	Граница кадастрового квартала
	Надписи кадастрового номера земельного участка
	Обозначение кадастрового квартала

Схема расположения границ публичного сервитута  
Выноска 12

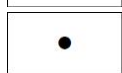


Масштаб 1:1500

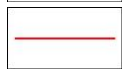
Условные обозначения



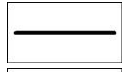
Надписи вновь образованного земельного участка



Характерная точка границы, сведения о которой позволяют однозначно определить ее положение на местности



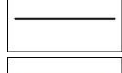
Вновь образованная часть границы, сведения о которой достаточны для определения ее местоположения



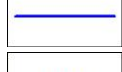
Объект капитального строительства



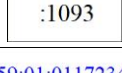
Граница охранной зоны



Существующая часть границы, имеющиеся в ЕГРН сведения о которой достаточны для определения ее местоположения



Граница кадастрового квартала



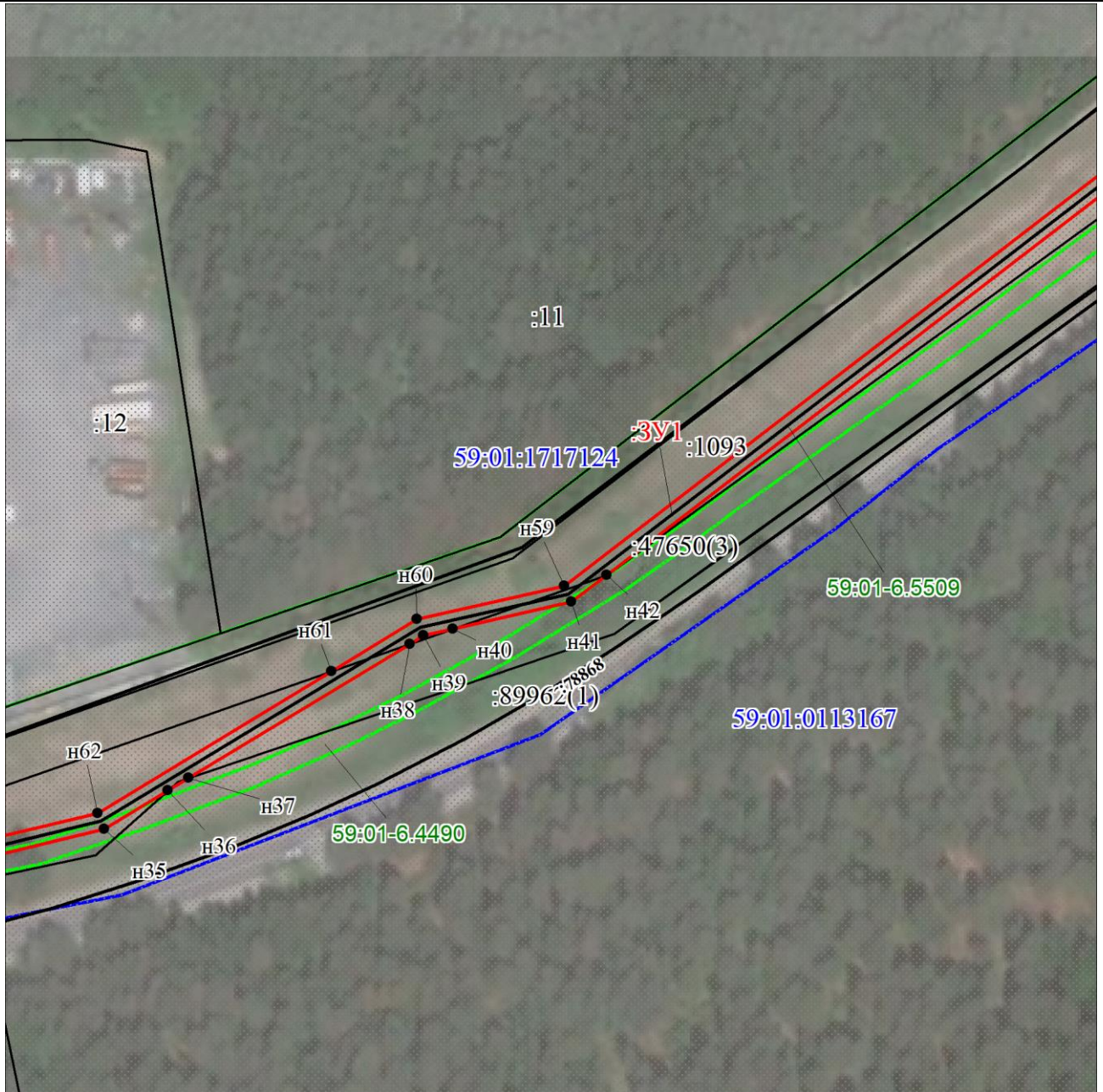
Надписи кадастрового номера земельного участка



Обозначение кадастрового квартала



Схема расположения границ публичного сервитута  
Выноска 13

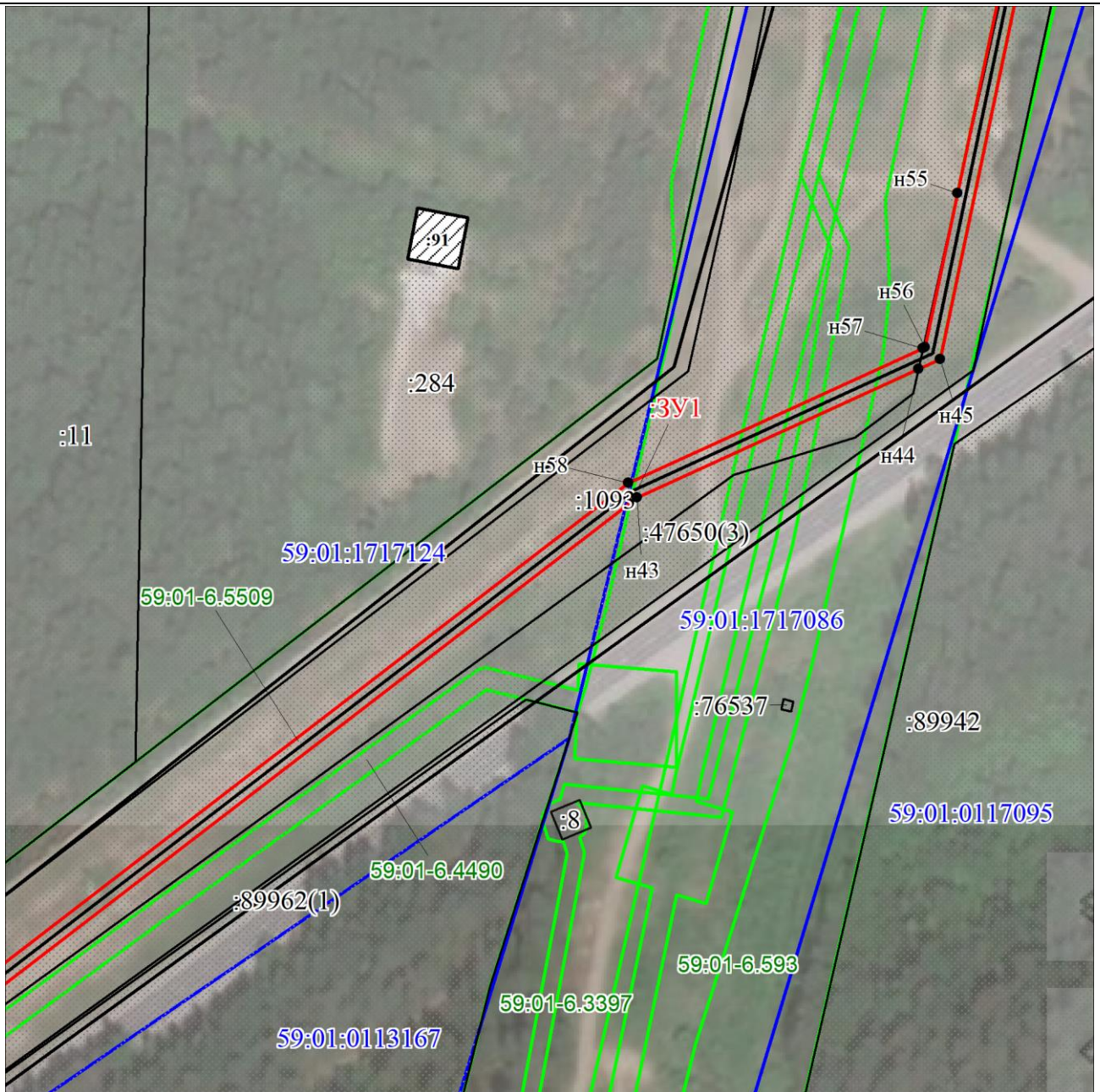


Масштаб 1:1500

Условные обозначения

	Надписи вновь образованного земельного участка
	Характерная точка границы, сведения о которой позволяют однозначно определить ее положение на местности
	Вновь образованная часть границы, сведения о которой достаточны для определения ее местоположения
	Объект капитального строительства
	Граница охранной зоны
	Существующая часть границы, имеющиеся в ЕГРН сведения о которой достаточны для определения ее местоположения
	Граница кадастрового квартала
	Надписи кадастрового номера земельного участка
	Обозначение кадастрового квартала

Схема расположения границ публичного сервитута  
Выноска 14

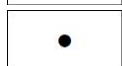


Масштаб 1:1500

Условные обозначения



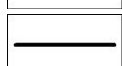
Надписи вновь образованного земельного участка



Характерная точка границы, сведения о которой позволяют однозначно определить ее положение на местности



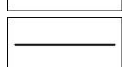
Вновь образованная часть границы, сведения о которой достаточны для определения ее местоположения



Объект капитального строительства



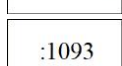
Граница охранной зоны



Существующая часть границы, имеющиеся в ЕГРН сведения о которой достаточны для определения ее местоположения



Граница кадастрового квартала



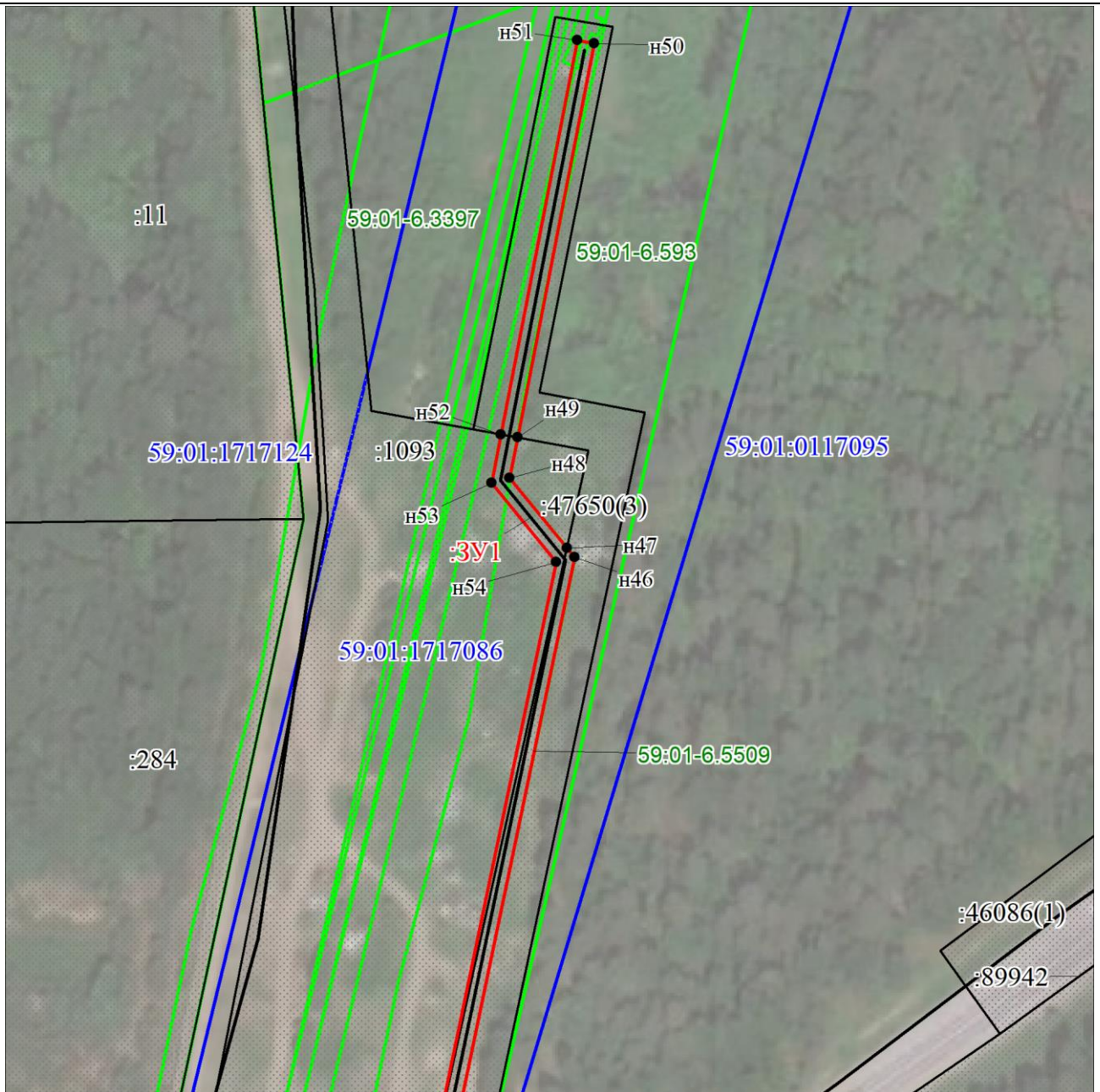
Надписи кадастрового номера земельного участка



Обозначение кадастрового квартала

Схема расположения границ публичного сервитута

Выноска 15



Масштаб 1:1500

Условные обозначения

<b>:ЗУ1</b>	Надписи вновь образованного земельного участка
•	Характерная точка границы, сведения о которой позволяют однозначно определить ее положение на местности
— (red)	Вновь образованная часть границы, сведения о которой достаточны для определения ее местоположения
— (black)	Объект капитального строительства
— (green)	Граница охранной зоны
— (black)	Существующая часть границы, имеющиеся в ЕГРН сведения о которой достаточны для определения ее местоположения
— (blue)	Граница кадастрового квартала
:1093	Надписи кадастрового номера земельного участка
59:01:0117234	Обозначение кадастрового квартала