

ОПИСАНИЕ МЕСТОПОЛОЖЕНИЯ ГРАНИЦ

Публичный сервитут в целях размещения (эксплуатации) линейного объекта - сооружения

(наименование объекта, местоположение границ которого описано (далее - объект))

Раздел 1

Сведения об объекте		
№ п/п	Характеристики объекта	Описание характеристик
1	2	3
1	Местоположение объекта	Пермский край, Пермь г
2	Площадь объекта \pm величина погрешности определения площади ($P \pm \Delta P$), м ²	10 ± 1
3	Иные характеристики объекта	1. Публичный сервитут в целях размещения (эксплуатации) линейного объекта - сооружения

Раздел 2

Сведения о местоположении границ объекта					
1. Система координат МСК 59, Зона 2					
2. Сведения о характерных точках границ объекта					
Обозначение характерных точек границ	Координаты, м		Метод определения координат характерной точки	Средняя квадратическая погрешность положения характерной точки (Mt), м	Описание обозначения точки на местности (при наличии)
	X	Y			
1	2	3	4	5	6
-	-	-	-	-	-
3. Сведения о характерных точках части (частей) границы объекта					
Обозначение характерных точек части границы	Координаты, м		Метод определения координат характерной точки	Средняя квадратическая погрешность положения характерной точки (Mt), м	Описание обозначения точки на местности (при наличии)
	X	Y			
1	2	3	4	5	6
Часть N 1					
1	516727.83	2236734.45	Метод спутниковых геодезических измерений (определений)	0.1	-
2	516727.79	2236734.79	Метод спутниковых геодезических измерений (определений)	0.1	-
3	516725.31	2236734.53	Метод спутниковых геодезических измерений (определений)	0.1	-
4	516725.35	2236734.18	Метод спутниковых геодезических измерений (определений)	0.1	-
1	516727.83	2236734.45	Метод спутниковых геодезических измерений (определений)	0.1	-
Часть N 2					
5	516755.21	2236785.66	Метод спутниковых геодезических измерений (определений)	0.1	-

3. Сведения о характерных точках части (частей) границы объекта					
Обозначение характерных точек части границы	Координаты, м		Метод определения координат характерной точки	Средняя квадратическая погрешность положения характерной точки (Mt), м	Описание обозначения точки на местности (при наличии)
	X	Y			
6	516757.15	2236788.33	Метод спутниковых геодезических измерений (определений)	0.1	-
7	516756.87	2236788.53	Метод спутниковых геодезических измерений (определений)	0.1	-
8	516754.93	2236785.87	Метод спутниковых геодезических измерений (определений)	0.1	-
5	516755.21	2236785.66	Метод спутниковых геодезических измерений (определений)	0.1	-
Часть N 3					
9	516774.70	2236818.35	Метод спутниковых геодезических измерений (определений)	0.1	-
10	516774.88	2236818.63	Метод спутниковых геодезических измерений (определений)	0.1	-
11	516774.58	2236818.82	Метод спутниковых геодезических измерений (определений)	0.1	-
12	516774.40	2236818.53	Метод спутниковых геодезических измерений (определений)	0.1	-
9	516774.70	2236818.35	Метод спутниковых геодезических измерений (определений)	0.1	-
Часть N 4					
13	516787.64	2236840.00	Метод спутниковых геодезических измерений (определений)	0.1	-
14	516787.82	2236840.29	Метод спутниковых геодезических измерений (определений)	0.1	-
15	516787.52	2236840.47	Метод спутниковых геодезических измерений (определений)	0.1	-
16	516787.34	2236840.18	Метод спутниковых геодезических измерений (определений)	0.1	-
13	516787.64	2236840.00	Метод спутниковых геодезических	0.1	-

3. Сведения о характерных точках части (частей) границы объекта					
Обозначение характерных точек части границы	Координаты, м		Метод определения координат характерной точки	Средняя квадратическая погрешность положения характерной точки (Mt), м	Описание обозначения точки на местности (при наличии)
	X	Y			
			измерений (определений)		
Часть N 5					
17	516797.82	2236857.49	Метод спутниковых геодезических измерений (определений)	0.1	-
18	516799.57	2236860.28	Метод спутниковых геодезических измерений (определений)	0.1	-
19	516799.28	2236860.47	Метод спутниковых геодезических измерений (определений)	0.1	-
20	516797.52	2236857.68	Метод спутниковых геодезических измерений (определений)	0.1	-
17	516797.82	2236857.49	Метод спутниковых геодезических измерений (определений)	0.1	-
Часть N 6					
21	516807.79	2236874.48	Метод спутниковых геодезических измерений (определений)	0.1	-
22	516809.56	2236877.67	Метод спутниковых геодезических измерений (определений)	0.1	-
23	516809.25	2236877.84	Метод спутниковых геодезических измерений (определений)	0.1	-
24	516807.49	2236874.65	Метод спутниковых геодезических измерений (определений)	0.1	-
21	516807.79	2236874.48	Метод спутниковых геодезических измерений (определений)	0.1	-
Часть N 7					
25	516826.21	2236905.79	Метод спутниковых геодезических измерений (определений)	0.1	-
26	516826.38	2236906.08	Метод спутниковых геодезических измерений (определений)	0.1	-
27	516826.08	2236906.25	Метод спутниковых геодезических измерений	0.1	-

3. Сведения о характерных точках части (частей) границы объекта					
Обозначение характерных точек части границы	Координаты, м		Метод определения координат характерной точки	Средняя квадратическая погрешность положения характерной точки (Mt), м	Описание обозначения точки на местности (при наличии)
	X	Y			
			(определений)		
28	516825.90	2236905.96	Метод спутниковых геодезических измерений (определений)	0.1	-
25	516826.21	2236905.79	Метод спутниковых геодезических измерений (определений)	0.1	-
Часть N 8					
29	516837.41	2236924.77	Метод спутниковых геодезических измерений (определений)	0.1	-
30	516837.59	2236925.06	Метод спутниковых геодезических измерений (определений)	0.1	-
31	516837.29	2236925.23	Метод спутниковых геодезических измерений (определений)	0.1	-
32	516837.11	2236924.94	Метод спутниковых геодезических измерений (определений)	0.1	-
29	516837.41	2236924.77	Метод спутниковых геодезических измерений (определений)	0.1	-
Часть N 9					
33	516865.71	2236973.40	Метод спутниковых геодезических измерений (определений)	0.1	-
34	516865.88	2236973.70	Метод спутниковых геодезических измерений (определений)	0.1	-
35	516865.57	2236973.87	Метод спутниковых геодезических измерений (определений)	0.1	-
36	516865.41	2236973.57	Метод спутниковых геодезических измерений (определений)	0.1	-
33	516865.71	2236973.40	Метод спутниковых геодезических измерений (определений)	0.1	-
Часть N 10					
37	516896.66	2237026.54	Метод спутниковых геодезических измерений (определений)	0.1	-

3. Сведения о характерных точках части (частей) границы объекта					
Обозначение характерных точек части границы	Координаты, м		Метод определения координат характерной точки	Средняя квадратическая погрешность положения характерной точки (Mt), м	Описание обозначения точки на местности (при наличии)
	X	Y			
38	516899.45	2237030.83	Метод спутниковых геодезических измерений (определений)	0.1	-
39	516899.16	2237031.02	Метод спутниковых геодезических измерений (определений)	0.1	-
40	516896.36	2237026.73	Метод спутниковых геодезических измерений (определений)	0.1	-
37	516896.66	2237026.54	Метод спутниковых геодезических измерений (определений)	0.1	-
Часть N 11					
41	516746.51	2236770.38	Метод спутниковых геодезических измерений (определений)	0.1	-
42	516748.11	2236773.32	Метод спутниковых геодезических измерений (определений)	0.1	-
43	516747.80	2236773.48	Метод спутниковых геодезических измерений (определений)	0.1	-
44	516746.21	2236770.55	Метод спутниковых геодезических измерений (определений)	0.1	-
41	516746.51	2236770.38	Метод спутниковых геодезических измерений (определений)	0.1	-
Часть N 12					
45	516888.23	2237013.78	Метод спутниковых геодезических измерений (определений)	0.1	-
46	516890.66	2237017.52	Метод спутниковых геодезических измерений (определений)	0.1	-
47	516890.37	2237017.71	Метод спутниковых геодезических измерений (определений)	0.1	-
48	516887.95	2237013.96	Метод спутниковых геодезических измерений (определений)	0.1	-
45	516888.23	2237013.78	Метод спутниковых геодезических	0.1	-

3. Сведения о характерных точках части (частей) границы объекта					
Обозначение характерных точек части границы	Координаты, м		Метод определения координат характерной точки	Средняя квадратическая погрешность положения характерной точки (Mt), м	Описание обозначения точки на местности (при наличии)
	X	Y			
			измерений (определений)		

Раздел 3

Сведения о местоположении измененных (уточненных) границ объекта							
1. Система координат МСК 59, Зона 2							
2. Сведения о характерных точках границ объекта							
Обозначение характерных точек границ	Существующие координаты, м		Измененные (уточненные) координаты, м		Метод определения координат характерной точки	Средняя квадратическая погрешность положения характерной точки (Mt), м	Описание обозначения точки на местности (при наличии)
	X	Y	X	Y			
1	2	3	4	5	6	7	8
-	-	-	-	-	-	-	-
3. Сведения о характерных точках части (частей) границы объекта							
Обозначение характерных точек части границы	Существующие координаты, м		Измененные (уточненные) координаты, м		Метод определения координат характерной точки	Средняя квадратическая погрешность положения характерной точки (Mt), м	Описание обозначения точки на местности (при наличии)
	X	Y	X	Y			
1	2	3	4	5	6	7	8
-	-	-	-	-	-	-	-

Схема расположения границ публичного сервитута

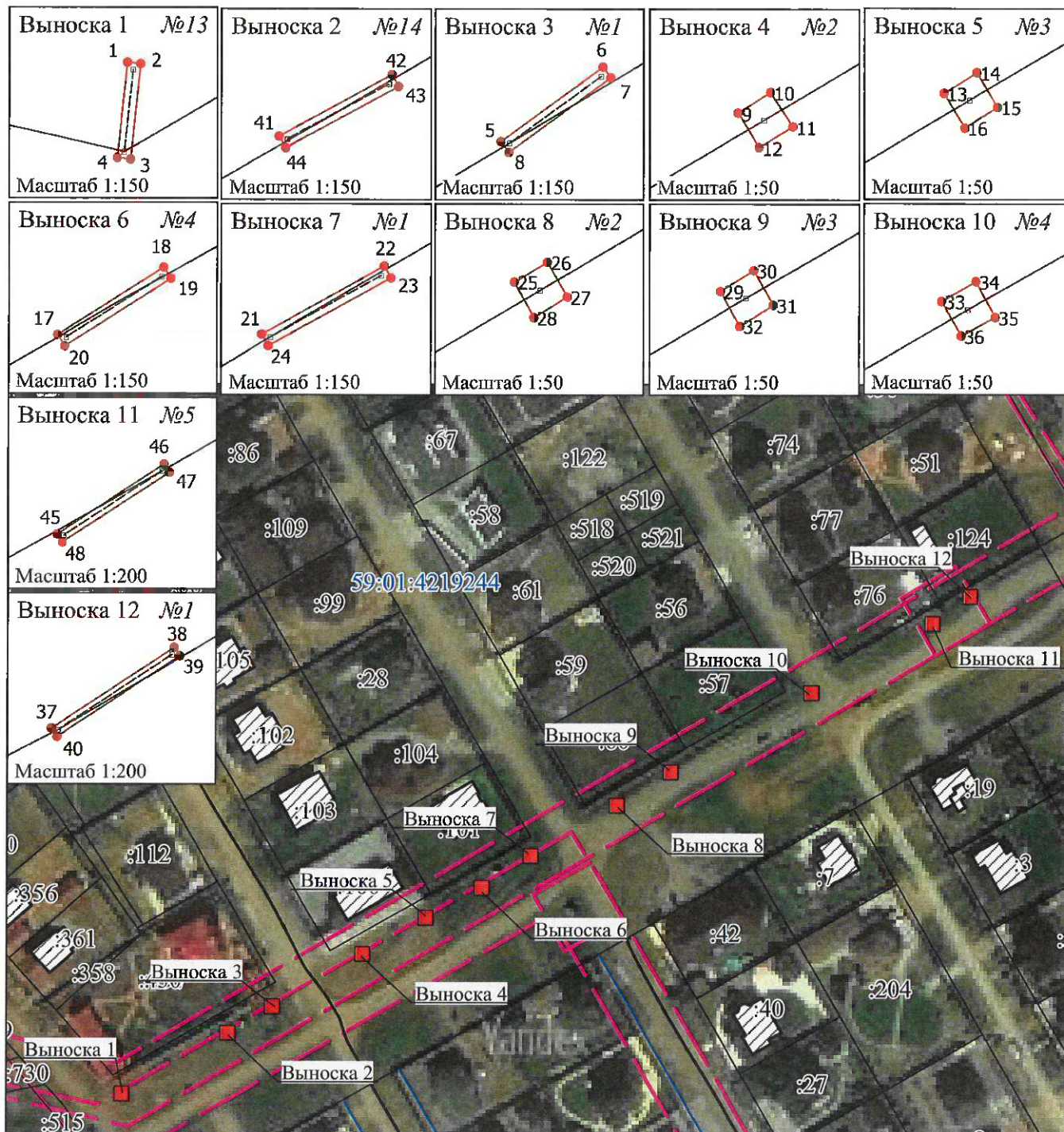
Объект: Воздушные линии электропередачи 6кВ Транзит № 36 (лит.Л 10-3) ЭСК ПС 110/6 кВ Старехи

Местоположение: Российская Федерация, Пермский край, г. Пермь

Площадь публичного сервитута: 10 кв.м.

Условные обозначения:

- Проектные границы публичного сервитута
- 1 - Обозначение характерной точки проектной границы публичного сервитута
- :45 - Границы и номер земельного участка, сведения о которых внесены в ЕГРН
- 59:13:0060113 - Граница кадастрового квартала
- :1444 - Номер кадастрового квартала
- :1444 - Граница и номер объекта капитального строительства, сведения о которых внесены в ЕГРН
- 59.18.2.439 - Границы и учетный номер зоны с особыми условиями использования территории, сведения о которых внесены в ЕГРН



МСК-59, зона 2

Масштаб 1:2000

Заявитель:

(подпись, расщипровка подписи)