

Схема расположения границ публичного сервитута

Объект: Газопровод среднего давления до границы земельного участка по адресу: Пермский край, Пермский г.о., Пермь, р-н Свердловский, ул. Цветочная д. 174

Местоположение: Пермский край, Пермский г.о., Пермь, р-н Свердловский, ул. Цветочная

Площадь земель или части земельного участка: 296 м² (в т.ч. 59:01:5010013:20 = 0,18 м²; 59:01:5010013:17 = 0,05 м²; 59:01:0000000: 81913 = 255,36 м²; земли общего пользования = 0,16 м², 59:01:0000000: 49201 = 40,02 м²)

Категория земель: земли населенных пунктов;

Вид разрешенного использования: -

Каталог координат, м

Система координат: МСК-59. зона 2

Метод определения координат - Геодезический

№ точки границы	X	Y	Средняя квадратическая погрешность
1	509535.24	2242010.33	0.10
2	509534.29	2242010.07	0.10
3	509533.92	2242009.72	0.10
4	509533.51	2242009.33	0.10
5	509533.24	2242008.33	0.10
6	509533.70	2242006.00	0.10
7	509533.16	2242005.33	0.10
8	509487.59	2241989.17	0.10
9	509486.20	2241988.68	0.10
10	509485.68	2241988.71	0.10
11	509485.48	2241989.00	0.10
12	509484.32	2241992.15	0.10
13	509483.59	2241992.88	0.10
14	509482.59	2241993.15	0.10
15	509481.92	2241993.04	0.10
16	509480.15	2241992.43	0.10
17	509473.51	2241990.06	0.10
18	509472.78	2241989.29	0.10
19	509472.51	2241988.29	0.10
20	509472.78	2241987.29	0.10
21	509473.51	2241986.56	0.10
22	509474.51	2241986.29	0.10
23	509475.18	2241986.39	0.10
24	509481.38	2241988.60	0.10
25	509481.81	2241987.38	0.10
26	509482.09	2241986.86	0.10
27	509482.38	2241986.47	0.10
28	509482.77	2241985.93	0.10
29	509483.38	2241985.38	0.10
30	509484.62	2241984.80	0.10
31	509485.45	2241984.62	0.10
32	509487.28	2241984.81	0.10
33	509488.95	2241985.40	0.10
34	509535.03	2242001.76	0.10
35	509535.54	2242002.12	0.10
36	509535.91	2242002.37	0.10
37	509537.39	2242004.22	0.10
38	509537.85	2242005.48	0.10
39	509536.97	2242009.33	0.10
40	509536.24	2242010.06	0.10
41	509535.46	2242010.27	0.10
1	509535.24	2242010.33	0.10

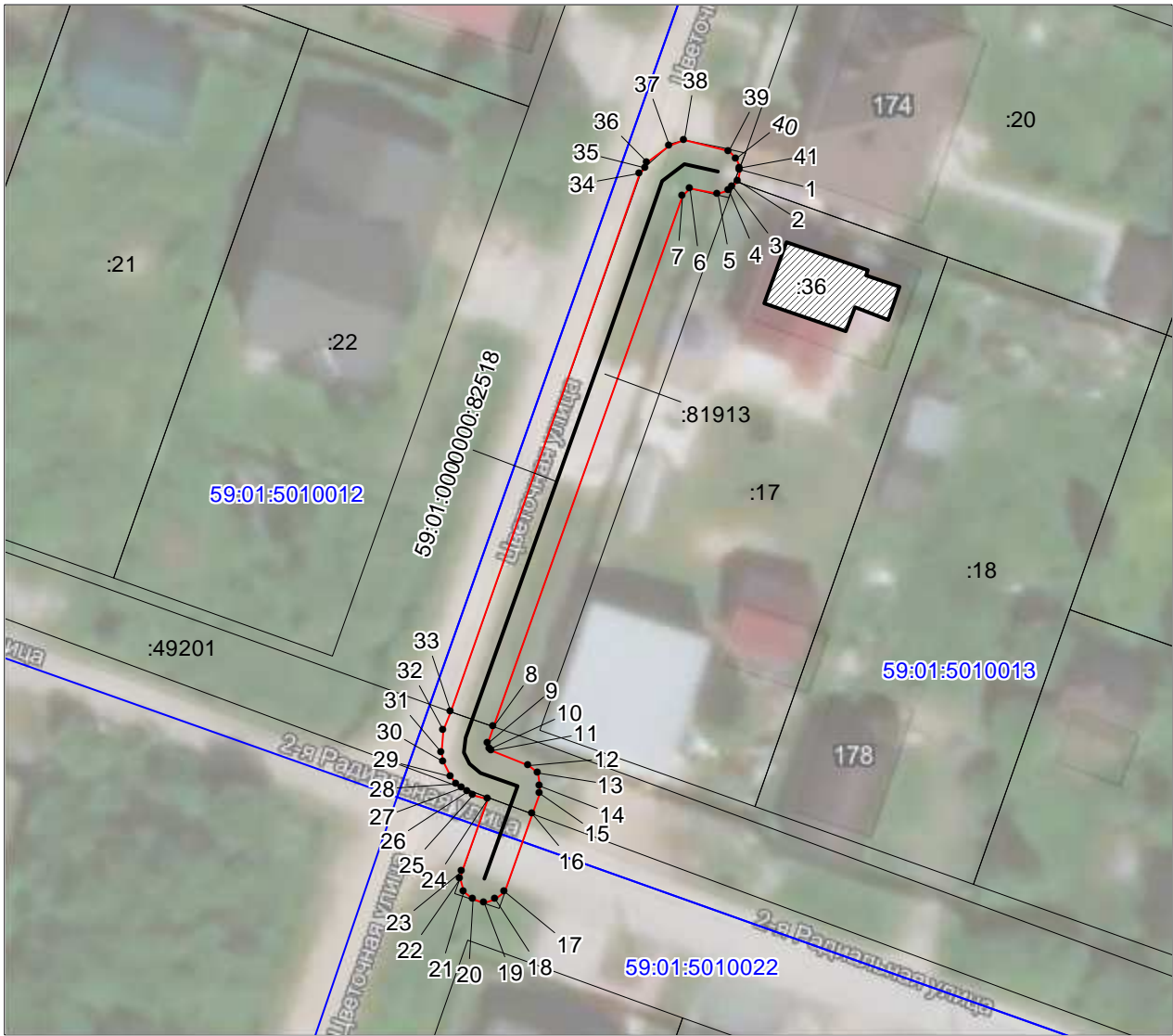
Граница 41-2 – земельный участок 59:01:5010013:20;

Граница 2-3 – земельный участок 59:01:5010013:17;

Границы 3-6, 17-23, 34-35, 37-41 – земельный участок 59:01:0000000: 81913;

Границы 6-8, 16-17, 23-27, 33-34, 35-37 – земли общего пользования;

Границы 8-16, 27-33 – земельный участок 59:01:0000000: 49201.



Масштаб 1:600

- 59:01-7.14 Зоны с особыми условиями использования территории, сведения о которых внесены в ЕГРН
- 123 Границы и номер объектов капитального строительства, сведения о которых внесены в ЕГРН
- н1 Обозначение характерной точки проектной границы публичного сервитута
- 1 Границы и номер земельных участков, сведения о которых внесены в ЕГРН
- 59:01:4011806 Граница кадастрового квартала
- ЗУ1 Проектные границы публичного сервитута

- Зоны с особыми условиями использования территории, сведения о которых внесены в ЕГРН
- Границы и номер объектов капитального строительства, сведения о которых внесены в ЕГРН
- Обозначение характерной точки проектной границы публичного сервитута
- Границы и номер земельных участков, сведения о которых внесены в ЕГРН
- Граница кадастрового квартала
- Номер кадастрового квартала
- Проектные границы публичного сервитута

Заявитель:

Порубов

А.К. Порубов

(подпись, расшифровка подписи)
 МП (для юридических лиц и индивидуальных предпринимателей)