

## Схема расположения границ публичного сервитута

**Объект:** Газопровод низкого давления до границы земельного участка по адресу: г. Пермь, Мотовилихинский район, улица Веры Пановой, дом 27

**Местоположение:** г. Пермь, Мотовилихинский район, улица Веры Пановой

**Площадь земель или части земельного участка:** 36 м<sup>2</sup> (в т.ч. 59:01:0000000:1125 = 16,40 м<sup>2</sup>; 59:01:4019073:296 = 3,91 м<sup>2</sup>; 59:01:4019073:166 = 1,09 м<sup>2</sup>; земли общего пользования = 14,46 м<sup>2</sup>)

**Категория земель:** земли населенных пунктов;

**Вид разрешенного использования:** -

### Каталог координат, м

Система координат: МСК-59. зона 2

Метод определения координат - Геодезический

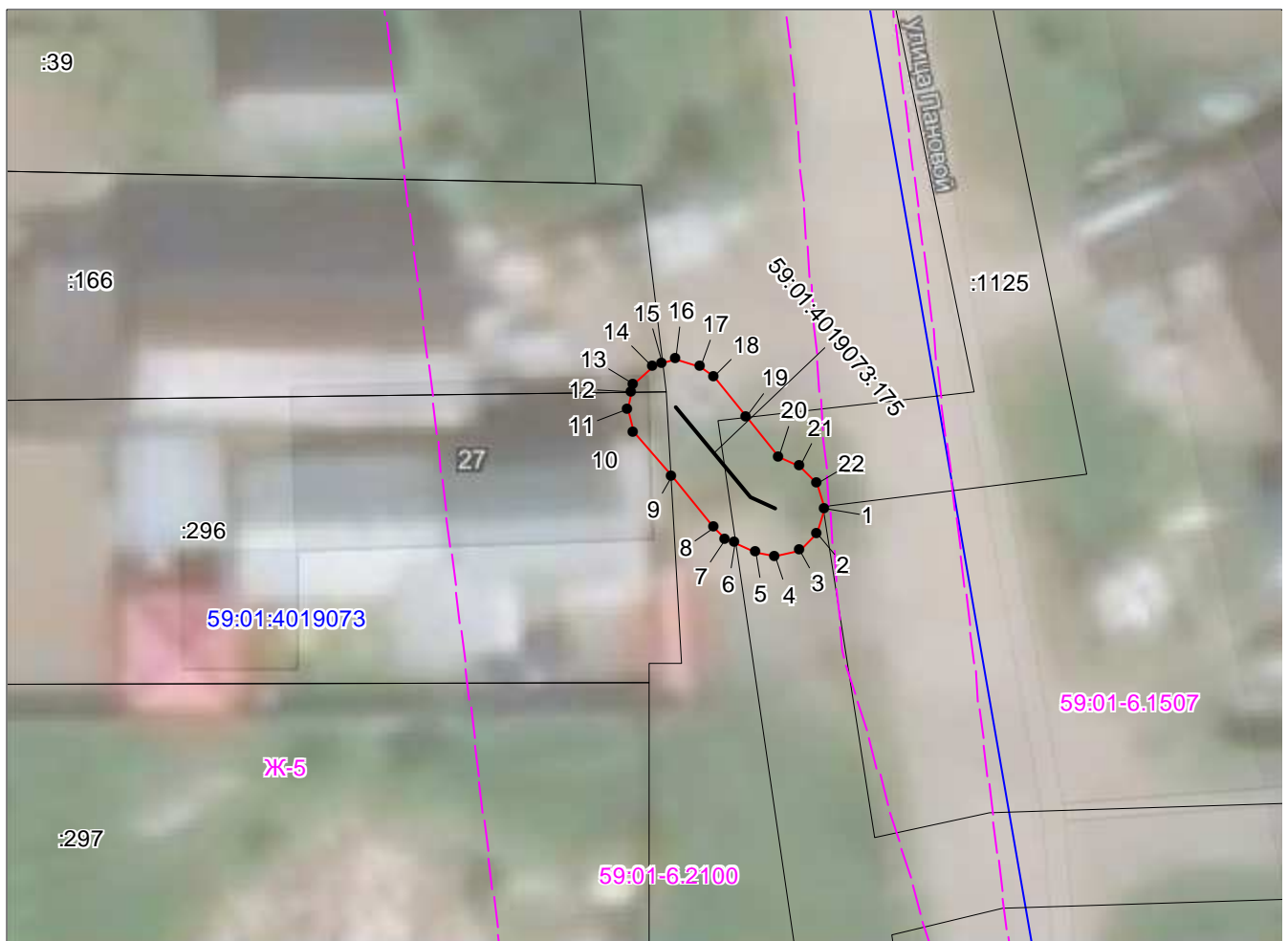
| № точки границы | X         | Y          | Средняя квадратическая погрешность |
|-----------------|-----------|------------|------------------------------------|
| 1               | 520682.68 | 2241741.71 | 0.10                               |
| 2               | 520681.68 | 2241741.44 | 0.10                               |
| 3               | 520680.95 | 2241740.71 | 0.10                               |
| 4               | 520680.68 | 2241739.71 | 0.10                               |
| 5               | 520680.86 | 2241738.88 | 0.10                               |
| 6               | 520681.26 | 2241738.03 | 0.10                               |
| 7               | 520681.44 | 2241737.64 | 0.10                               |
| 8               | 520681.89 | 2241737.10 | 0.10                               |
| 9               | 520684.01 | 2241735.35 | 0.10                               |
| 10              | 520685.86 | 2241733.83 | 0.10                               |
| 11              | 520686.86 | 2241733.56 | 0.10                               |
| 12              | 520687.54 | 2241733.74 | 0.10                               |
| 13              | 520687.86 | 2241733.83 | 0.10                               |
| 14              | 520688.59 | 2241734.56 | 0.10                               |
| 15              | 520688.71 | 2241735.02 | 0.10                               |
| 16              | 520688.86 | 2241735.56 | 0.10                               |
| 17              | 520688.59 | 2241736.56 | 0.10                               |
| 18              | 520688.14 | 2241737.10 | 0.10                               |
| 19              | 520686.46 | 2241738.50 | 0.10                               |
| 20              | 520684.80 | 2241739.88 | 0.10                               |
| 21              | 520684.41 | 2241740.71 | 0.10                               |
| 22              | 520683.68 | 2241741.44 | 0.10                               |
| 1               | 520682.68 | 2241741.71 | 0.10                               |

Границы 19-6 – земельный участок 59:01:0000000:1125;




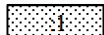
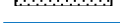

Границы 6-9, 15-19 – земли общего пользования;

Границы 9-12 – земельный участок 59:01:4019073:296;

Границы 12-15 - земельный участок 59:01:4019073:166.



Масштаб 1:300

-  59:01-7.14 Зоны с особыми условиями использования территории, сведения о которых внесены в ЕГРН
-  :123 Границы и номер объектов капитального строительства, сведения о которых внесены в ЕГРН
-  н1 Обозначение характерной точки проектной границы публичного сервитута
-  1 Границы и номер земельных участков, сведения о которых внесены в ЕГРН
-  Граница кадастрового квартала
- 59:01:4011806 Номер кадастрового квартала
-  :3У1 Проектные границы публичного сервитута

Заявитель:

*Порубов*

А.К. Порубов

(подпись, расшифровка подписи)  
МП (для юридических лиц и индивидуальных предпринимателей)