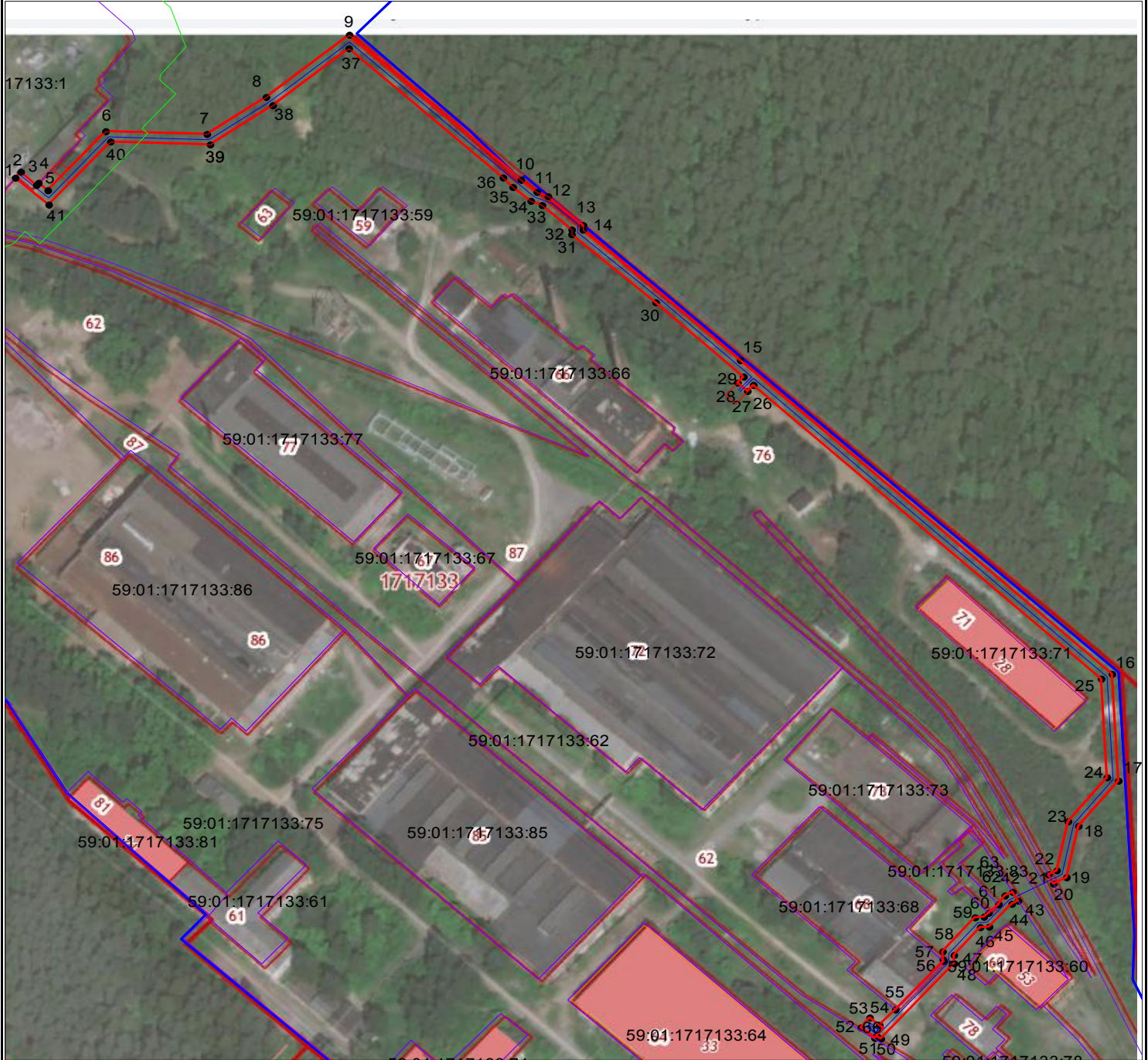


## Схема расположения границ публичного сервитута

**Объект:** Строительство двух КТПП 6/0,4 кВ с оборудованием учета э/э, ОПС и ИТКЗ, КЛ 6 кВ; Реконструкция РУ 6 кВ ПС 110 кВ ЭПРВЗ (установка комплекта РЗА и оборудования учета э/э), для электроснабжения жилых зданий по адресу: Пермский край, г.Пермь, Кировский район, Липатова, 30 (кад.номера зем.участков 59:01:1717133:66, :79)

**Местоположение:** Пермский край, г.Пермь, Кировский район, ул.Липатова, (в т.ч. часть земельного участка с КН 59:01:1717133:76- 3717 кв.м., в т.ч. часть земельного участка с КН 59:01:1717133:62 -487 кв.м.)

**Площадь земель или части земельного участка, кв.м. :** 4204



Графическое описание местоположения границ публичного сервитута

1-1 земельный участок с КН 59:01:1717133:76

40- 40 земельный участок с КН 59:01:1717133:62

Масштаб 1:2000

Система координат МСК-59, зона 2

Метод определения координат: Метод спутниковых геодезических измерений  
(определений)

средняя квадратическая погрешность положения характерных точек (Мт)- 0.10 м

№№ точек	X	Y	№№ точек	X	Y
1	519539.15	2214757.52	42	519191.88	2215204.69
2	519542.08	2214760.03	43	519187.57	2215207.22
3	519535.65	2214767.04	44	519186.06	2215204.36
4	519536.70	2214767.99	45	519174.93	2215194.21
5	519533.11	2214772.13	46	519174.66	2215190.25
6	519561.83	2214798.09	47	519161.14	2215178.42
7	519560.43	2214843.42	48	519157.12	2215178.58
8	519578.42	2214869.99	49	519120.48	2215145.64
9	519608.69	2214907.29	50	519121.87	2215143.74
10	519538.19	2214984.28	51	519120.84	2215142.89
11	519532.23	2214991.44	52	519125.92	2215136.71
12	519530.21	2214996.43	53	519130.75	2215140.68
13	519516.11	2215012.16	54	519127.22	2215144.98
14	519513.88	2215012.08	55	519134.68	2215152.18
15	519450.48	2215082.66	56	519158.34	2215173.78
16	519297.86	2215249.36	57	519158.95	2215173.50
17	519245.94	2215252.19	58	519162.93	2215173.35
18	519223.96	2215234.26	59	519179.52	2215187.85
19	519198.96	2215228.91	60	519179.78	2215191.87
20	519195.89	2215223.06	61	519181.61	2215193.97
21	519200.35	2215220.81	62	519185.78	2215198.40
22	519202.30	2215224.51	63	519190.08	2215201.26
23	519226.19	2215229.63	42	519191.88	2215204.69
24	519247.60	2215247.09			
25	519295.55	2215244.48			
26	519438.35	2215088.50			
27	519435.39	2215085.95			
28	519439.54	2215081.44			
29	519442.42	2215084.07			
30	519478.58	2215044.67			
31	519511.70	2215006.99			
32	519513.95	2215007.08			
33	519525.90	2214993.74			
34	519527.93	2214988.74			
35	519534.65	2214980.66			
36	519539.30	2214976.24			
37	519602.10	2214907.10			
38	519574.40	2214872.97			
39	519555.39	2214844.88			
40	519556.76	2214800.25			
41	519526.13	2214772.56			
1	519539.15	2214757.52			