

Схема расположения границ публичного сервитута

Объект: Газопровод низкого давления до границ земельного участка по адресу: Пермский край, город Пермь, Свердловский район, п.Ново-Бродовский, улица Летняя, 52

Местоположение: Пермский край, г.о. Пермский, г. Пермь, п.Ново-Бродовский, улица Летняя

Площадь земель или части земельного участка: 793м² (в т.ч. 59:01:5010017:35=1,04м², 59:01:5010017:17=6,36м², земли общего пользования =785,55м²)

Категория земель: земли населенных пунктов;

Вид разрешенного использования: -

Каталог координат, м

Система координат: МСК-59, зона 2

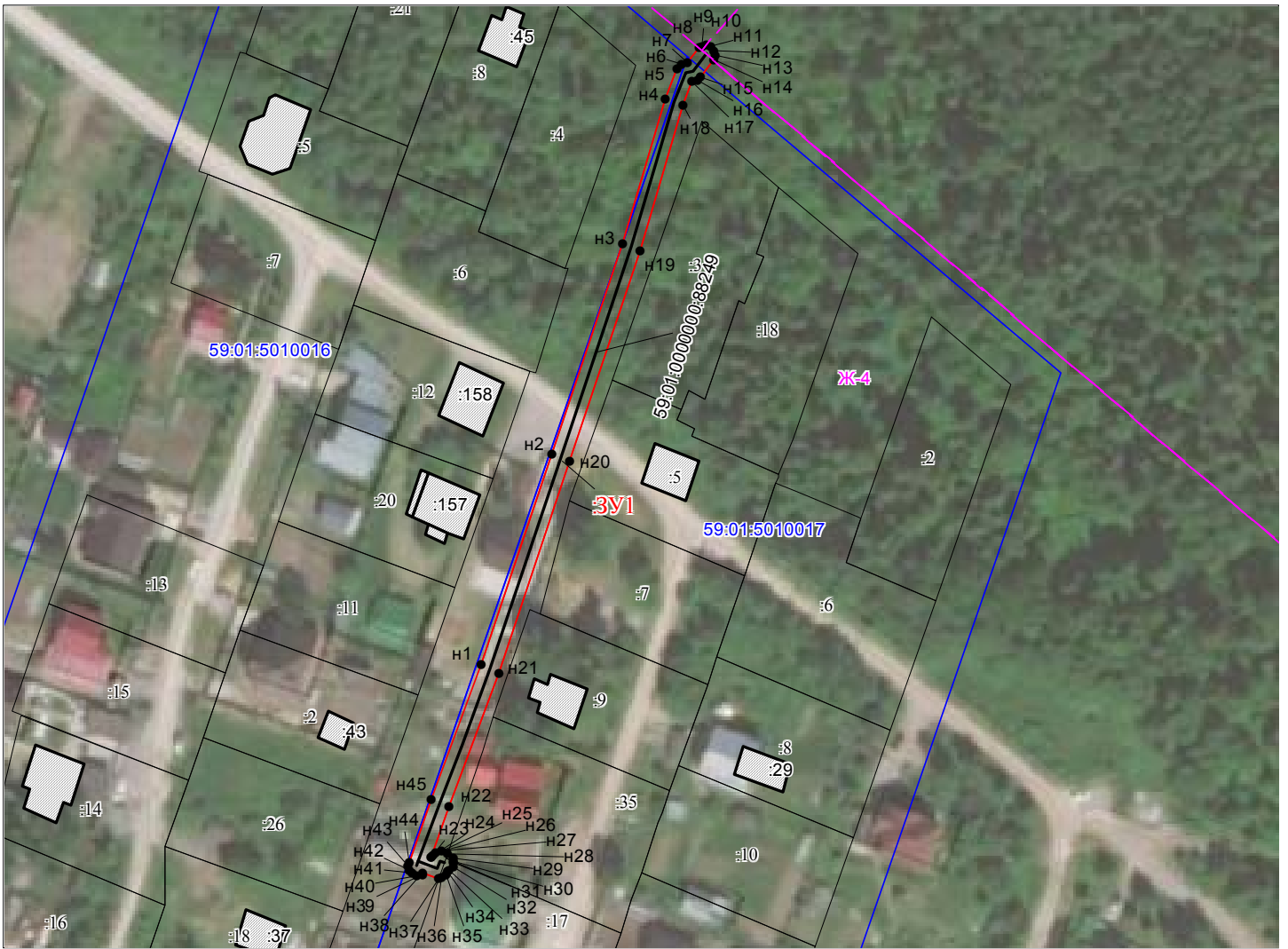
Метод определения координат - Геодезический

№ точки границы	X	Y	Средняя квадратическая погрешность положения характерной точки (Mt), м
н1	509367.15	2242361.43	0.10
н2	509413.07	2242377.01	0.10
н3	509458.98	2242392.57	0.10
н4	509490.43	2242402.15	0.10
н5	509497.24	2242404.78	0.10
н6	509498.08	2242405.59	0.10
н7	509498.47	2242407.09	0.10
н8	509501.67	2242409.45	0.10
н9	509502.21	2242410.06	0.10
н10	509502.48	2242411.06	0.10
н11	509502.21	2242412.06	0.10
н12	509501.48	2242412.79	0.10
н13	509500.48	2242413.06	0.10
н14	509499.48	2242412.79	0.10
н15	509495.53	2242409.89	0.10
н16	509494.90	2242409.18	0.10
н17	509494.58	2242408.01	0.10
н18	509489.20	2242405.95	0.10
н19	509457.73	2242396.36	0.10
н20	509411.79	2242380.79	0.10
н21	509365.78	2242365.18	0.10
н22	509336.39	2242354.12	0.10
н23	509325.53	2242350.03	0.10
н24	509325.44	2242350.28	0.10
н25	509325.80	2242350.44	0.10
н26	509326.53	2242351.17	0.10
н27	509326.84	2242352.26	0.10
н28	509326.43	2242353.74	0.10
н29	509325.49	2242354.78	0.10
н30	509324.96	2242354.92	0.10
н31	509324.49	2242355.05	0.10
н32	509323.49	2242354.78	0.10
н33	509322.76	2242354.05	0.10
н34	509322.61	2242353.51	0.10
н35	509321.92	2242353.22	0.10
н36	509321.19	2242352.49	0.10
н37	509320.81	2242351.77	0.10
н38	509321.88	2242348.33	0.10
н39	509321.63	2242348.08	0.10
н40	509321.36	2242347.08	0.10
н41	509321.63	2242346.08	0.10
н42	509322.36	2242345.35	0.10
н43	509323.36	2242345.08	0.10
н44	509324.06	2242345.21	0.10
н45	509337.80	2242350.38	0.10
н1	509367.15	2242361.43	0.10

Граница н37-н28 – земли общего пользования;

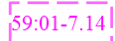
Граница н28-н30– земельный участок с кадастровым номером 59:01:5010017:35;

Граница н30-н37– земельный участок с кадастровым номером 59:01:5010017:17.



Масштаб 1:1200

Условные обозначения:



Зоны с особыми условиями использования территории, сведения о которых внесены в ЕГРН



Границы и номер объектов капитального строительства, сведения о которых внесены в ЕГРН



Обозначение характерной точки проектной границы публичного сервитута



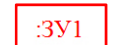
Границы и номер земельных участков, сведения о которых внесены в ЕГРН



Граница кадастрового квартала

59:01:4011806

Номер кадастрового квартала



Проектные границы публичного сервитута

Заявитель:

Порубов

А.К. Порубов

(подпись, расшифровка подписи)
МП (для юридических лиц и индивидуальных предпринимателей)