

Схема расположения границ публичного сервитута

Объект: Газопровод низкого давления до границы земельного участка по адресу: Пермский край, город Пермь, Мотовилихинский район, улица Туркина, 83

Местоположение: Пермский край, г. Пермь, Мотовилихинский район, улица Туркина

Площадь земель или части земельного участка: 429м² (в т.ч. 59:01:3919274:6=5,98м², 59:01:0000000:41684=397,32м², 59:01:0000000:75404=3,46м², земли общего пользования =22,48м²)

Категория земель: земли населенных пунктов;

Вид разрешенного использования: -

Каталог координат, м

Система координат: МСК-59, зона 2

Метод определения координат - Геодезический

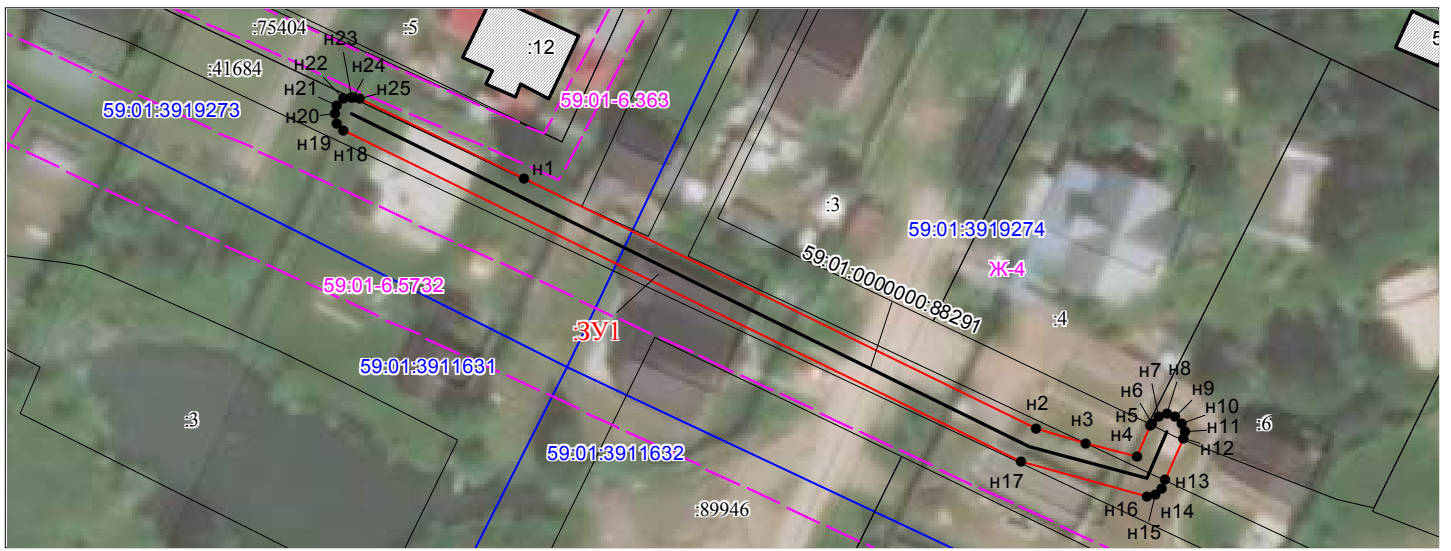
№ точки границы	X	Y	Средняя квадратическая погрешность положения характерной точки (Mt), м
н1	522957.03	2239123.23	0.10
н2	522928.66	2239181.15	0.10
н3	522927.07	2239186.76	0.10
н4	522925.45	2239192.49	0.10
н5	522929.08	2239194.00	0.10
н6	522929.23	2239194.06	0.10
н7	522929.96	2239194.79	0.10
н8	522930.23	2239195.79	0.10
н9	522929.96	2239196.79	0.10
н10	522929.23	2239197.52	0.10
н11	522928.23	2239197.79	0.10
н12	522927.47	2239197.64	0.10
н13	522922.86	2239195.74	0.10
н14	522922.04	2239195.40	0.10
н15	522921.31	2239194.67	0.10
н16	522921.04	2239193.67	0.10
н17	522924.98	2239179.55	0.10
н18	522962.56	2239102.85	0.10
н19	522963.29	2239102.12	0.10
н20	522964.29	2239101.85	0.10
н21	522965.29	2239102.12	0.10
н22	522966.02	2239102.85	0.10
н23	522966.24	2239103.68	0.10
н24	522966.29	2239103.85	0.10
н25	522966.09	2239104.73	0.10
н1	522957.03	2239123.23	0.10

Граница н3-н5, н12-н13, – земли общего пользования;

Граница н5-н12– земельный участок с кадастровым номером 59:01:3919274:6;

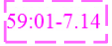

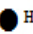
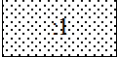


Граница н1-н3, н13-н23– земельный участок с кадастровым номером 59:01:0000000:41684;

Граница н23-н1– земельный участок с кадастровым номером 59:01:0000000:75404.



Масштаб 1:700

Условные обозначения:

- 
Зоны с особыми условиями использования территории, сведения о которых внесены в ЕГРН
- 
Границы и номер объектов капитального строительства, сведения о которых внесены в ЕГРН
- 
Обозначение характерной точки проектной границы публичного сервитута
- 
Границы и номер земельных участков, сведения о которых внесены в ЕГРН
- 
Граница кадастрового квартала
- 59:01:4011806
Номер кадастрового квартала
- 
Проектные границы публичного сервитута

Заявитель:

Порубов

А.К. Порубов

(подпись, расшифровка подписи)
 МП (для юридических лиц и индивидуальных предпринимателей)