

ОПИСАНИЕ МЕСТОПОЛОЖЕНИЯ ГРАНИЦ

Зона публичного сервитута для размещения объекта: здание насосной с кадастровым номером 59:01:4410731:342, Пермский край, г. Пермь, Свердловский район, ул. Глеба Успенского, д. 7б

(наименование объекта, местоположение границ которого описано (далее - объект))

Раздел 1

Сведения об объекте

Сведения об объекте		
№ п/п	Характеристики объекта	Описание характеристик
1	2	3
1	Местоположение объекта	Пермский край, г.о. Пермский, г Пермь, р-н Свердловский
2	Площадь объекта ± величина погрешности определения площади ($P \pm \Delta P$)	122 м ² ± 4 м ²
3	Иные характеристики объекта	Вид объекта реестра границ: Зона с особыми условиями использования территории Содержание ограничений использования объектов недвижимости в пределах зоны или территории: Публичный сервитут в целях организации теплоснабжения, для эксплуатации объекта: здание насосной с кадастровым номером 59:01:4410731:342, Пермский край, г. Пермь, Свердловский район, ул. Глеба Успенского, д. 7б

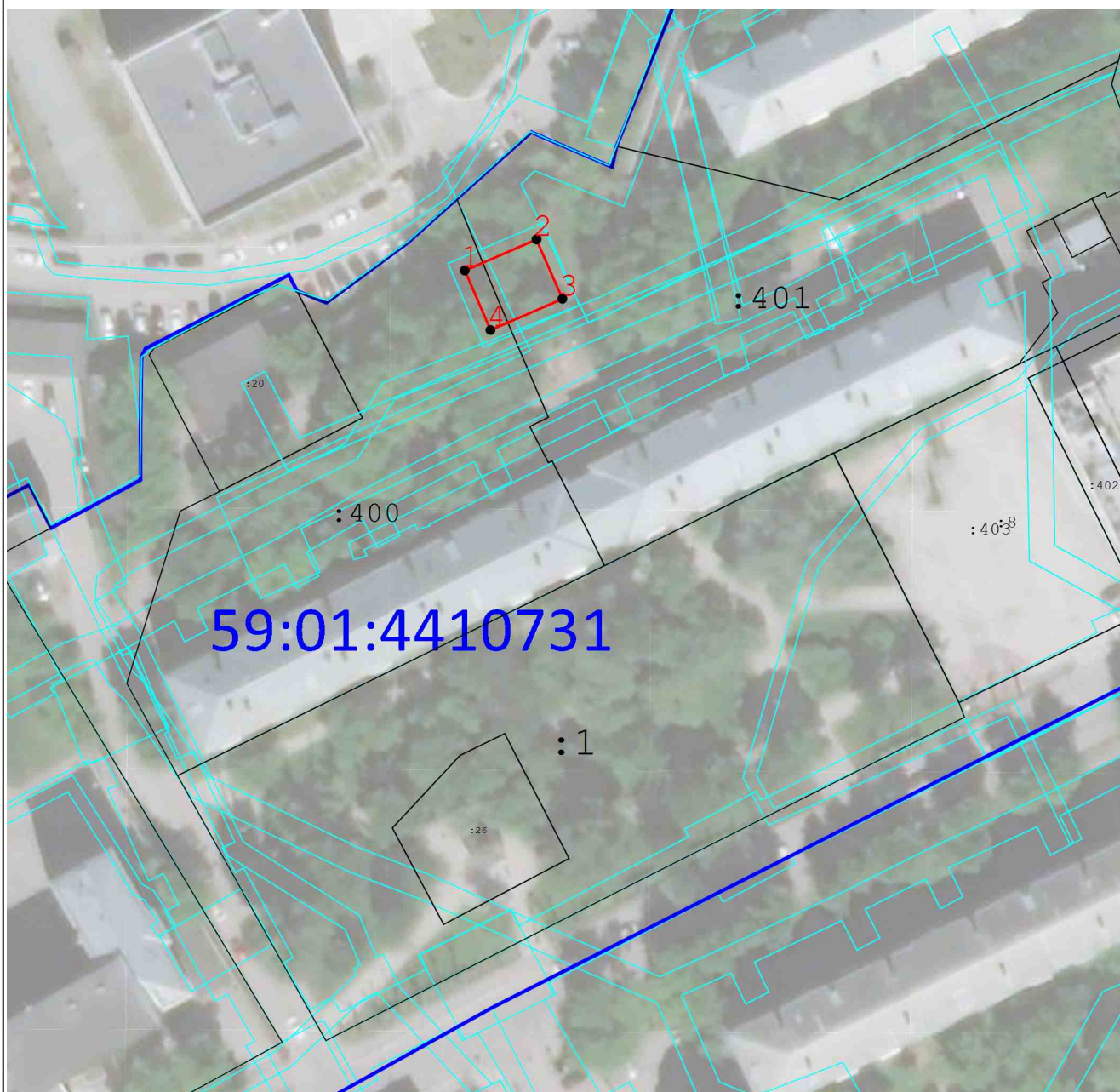
Раздел 2

Сведения о местоположении границ объекта

1. Система координат МСК59					
2. Сведения о характерных точках границ объекта					
Обозначение характерных точек границ	Координаты, м		Метод определения координат характерной точки	Средняя квадратическая погрешность положения характерной точки (Mt), м	Описание обозначения точки на местности (при наличии)
	X	Y			
1	2	3	4	5	6
—	—	—	—	—	—
3. Сведения о характерных точках части (частей) границы объекта					
1	2	3	4	5	6
Часть № 1					
1	516 656,15	2 232 120,91	Картометрический метод	0,10	Нет закрепления
2	516 660,99	2 232 132,06		0,10	
3	516 651,76	2 232 136,08		0,10	
4	516 646,91	2 232 124,91		0,10	
1	516 656,15	2 232 120,91		0,10	






Раздел 4

Схема расположения границ публичного сервитута



Масштаб 1:1 000

Используемые условные знаки и обозначения:

-  - Граница публичного сервитута
-  - Характерная точка публичного сервитута
-  - Существующая часть границы, имеющиеся в ГКН сведения о которой достаточны для определения ее местоположения
-  - Границы кадастрового деления
-  - Границы территориальных зон и зон с особыми условиями использования территорий

Подпись _____

Дата « 10 » августа 20 21 г.

Место для оттиска печати (при наличии) лица, составившего описание местоположения границ объекта



Прохождение границы		Описание прохождения границы
от точки	до точки	
1	2	3
—	—	—