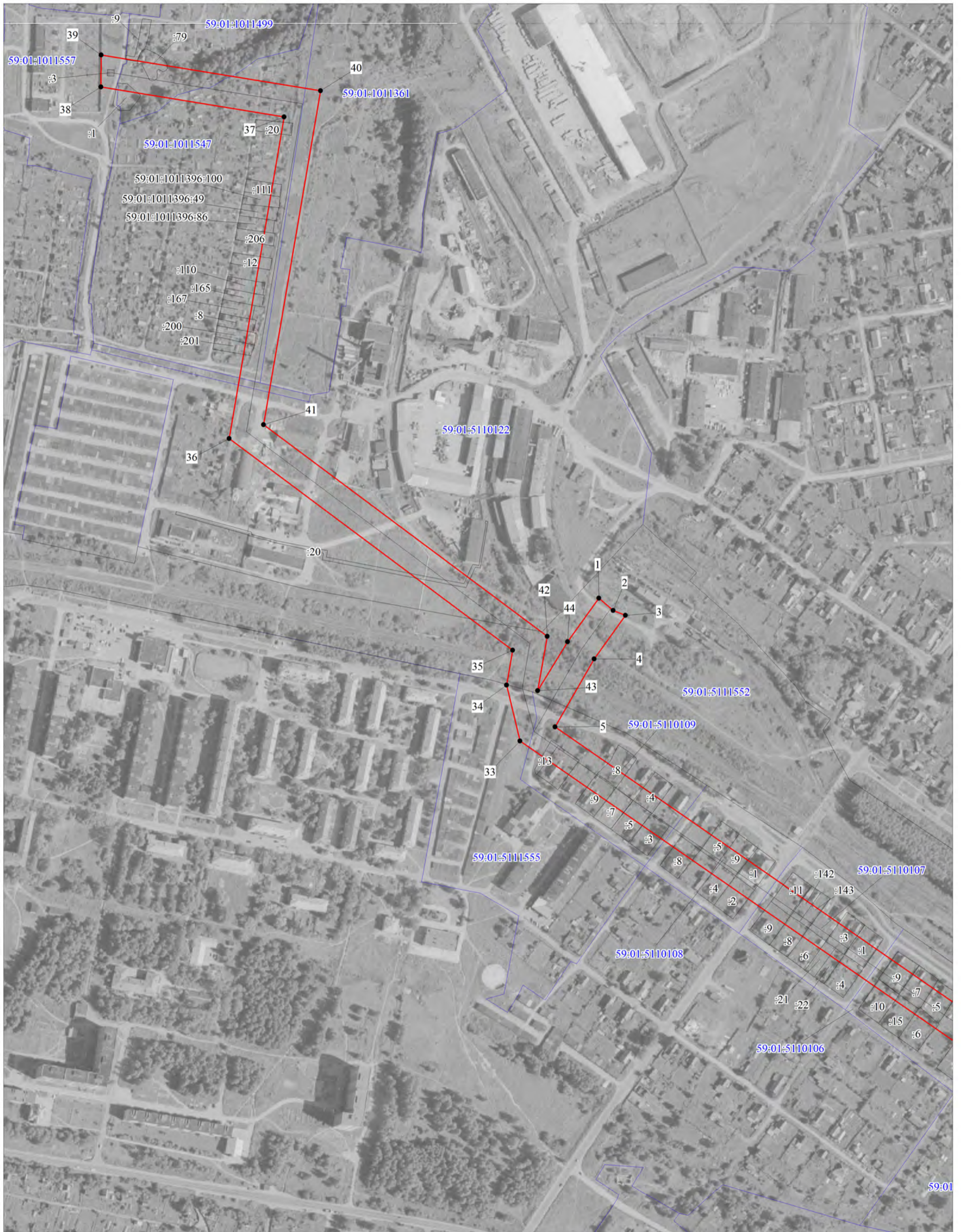


Условные обозначения:


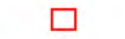


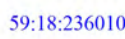
- граница ВЛ
- граница публичного сервитута
- граница кадастрового квартала
- граница земельного участка, учтенного в ГКН
- 59:18:2360101 кадастровый номер квартала

М 1:25000

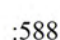
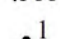
- :588 номер земельного участка, учтенного в ГКН
- 1 характерная точка границы

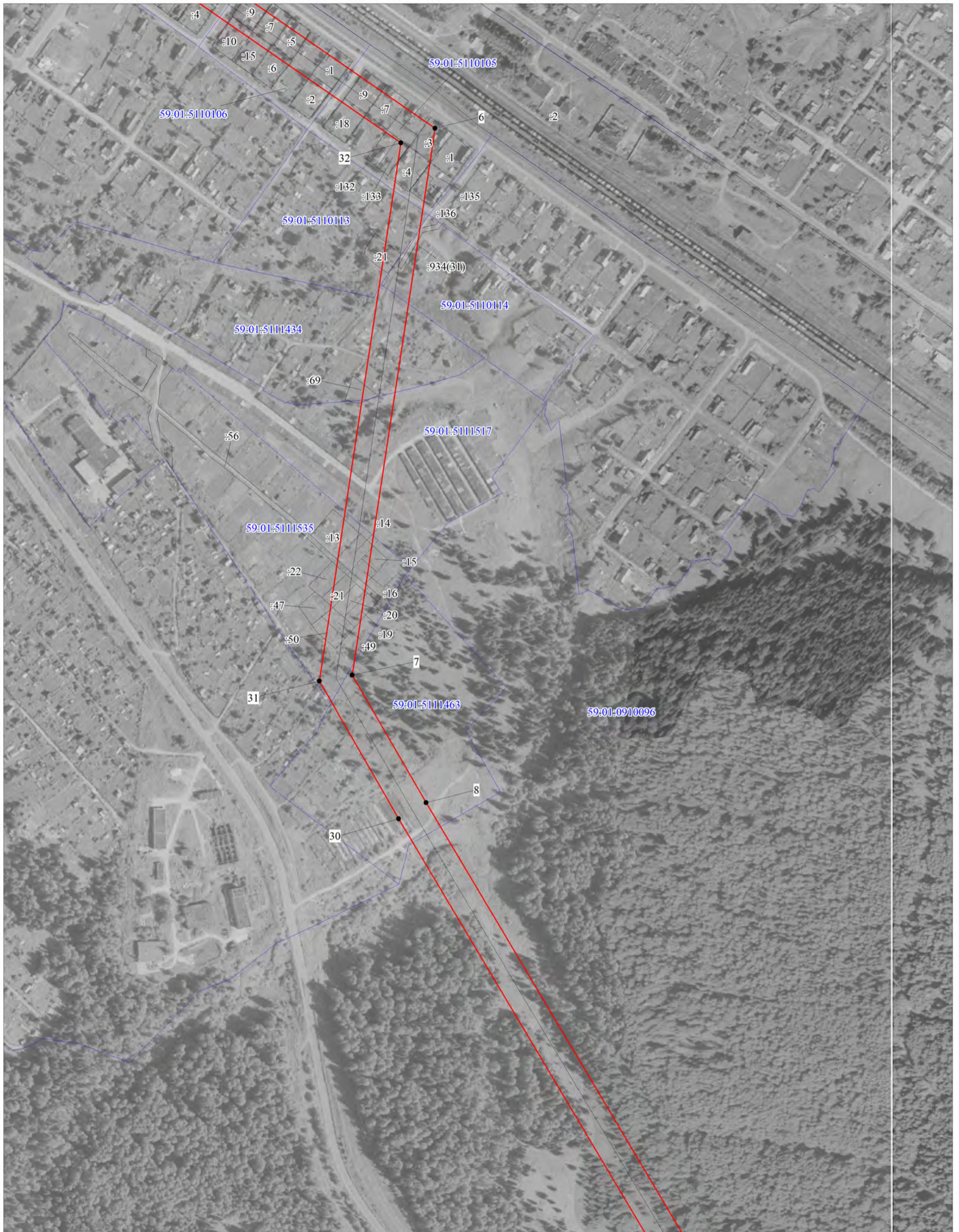


Условные обозначения:

-  граница ВЛ
-  граница публичного сервитута
-  граница кадастрового квартала
-  граница земельного участка, учтенного в ГКН
-  59:18:2360101 кадастровый номер квартала

М 1:4000

-  :588 номер земельного участка, учтенного в ГКН
-  1 характерная точка границы

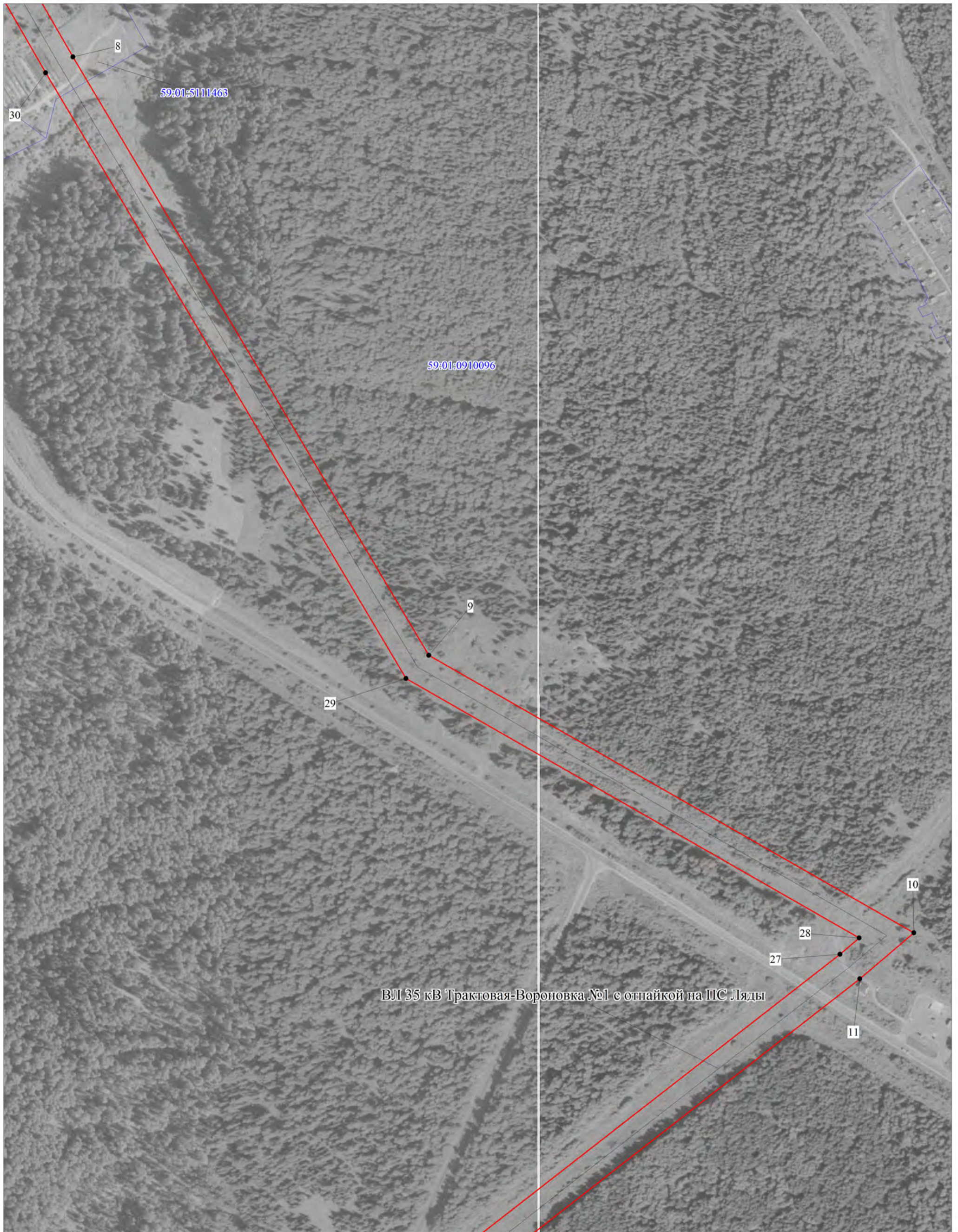


Условные обозначения:

- граница ВЛ
- граница публичного сервитута
- граница кадастрового квартала
- граница земельного участка, учтенного в ГКН
- 59:18:2360101 кадастровый номер квартала

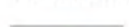

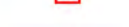

М 1:4000

- :588 номер земельного участка, учтенного в ГКН
- 1 характерная точка границы



ВЛ 35 кВ Тракторная-Вороновка №1 с отпайкой на ПС Ляды

Условные обозначения:

-  граница ВЛ
-  граница публичного сервитута
-  граница кадастрового квартала
-  граница земельного участка, учтенного в ГКН
- 59:18:2360101 кадастровый номер квартала

М 1:4000

- :588 номер земельного участка, учтенного в ГКН
- 1 характерная точка границы



Условные обозначения:

- граница ВЛ
- граница публичного сервитута
- граница кадастрового квартала
- граница земельного участка, учтенного в ГКН
- 59:18:2360101 кадастровый номер квартала

М 1:4000

- :588 номер земельного участка, учтенного в ГКН
- 1 характерная точка границы



Условные обозначения:

- граница ВЛ
- граница публичного сервитута
- граница кадастрового квартала
- граница земельного участка, учтенного в ГКН
- 59:18:2360101 кадастровый номер квартала

М 1:4000

- :588 номер земельного участка, учтенного в ГКН
- 1 характерная точка границы

**ОПИСАНИЕ МЕСТОПОЛОЖЕНИЯ ГРАНИЦ ПУБЛИЧНОГО СЕРВИТУТА
ПО ОБЪЕКТУ ВЛ 35 КВ ТРАКТОВАЯ-ВОРОНОВКА №1 С ОТПАЙКОЙ НА ПС ЛЯДЫ
ПЕРМСКИЙ КРАЙ, ПЕРМСКИЙ РАЙОН, Г. ПЕРМЬ**

Сведения о местоположении границ объекта

1. Система координат МСК-59. зона 2

2. Сведения о характерных точках границ объекта

Обозначение характерных точек границ	Координаты. м		Метод определения координат и средняя квадратическая погрешность положения характерной точки (M_t). м	Описание закрепления точки
	X	Y		
1	2	3	4	5
1	522497.40	2252621.07	Геодезический метод; $M_t=0.1$	-
2	522483.54	2252637.29	Геодезический метод; $M_t=0.1$	-
3	522477.89	2252651.38	Геодезический метод; $M_t=0.1$	-
4	522428.34	2252615.73	Геодезический метод; $M_t=0.1$	-
5	522351.03	2252571.19	Геодезический метод; $M_t=0.1$	-
6	521936.80	2253170.52	Геодезический метод; $M_t=0.1$	-
7	521315.24	2253076.33	Геодезический метод; $M_t=0.1$	-
8	521170.05	2253160.24	Геодезический метод; $M_t=0.1$	-
9	520488.94	2253565.57	Геодезический метод; $M_t=0.1$	-
10	520172.98	2254117.93	Геодезический метод; $M_t=0.1$	-
11	520120.71	2254056.49	Геодезический метод; $M_t=0.1$	-
12	519083.00	2252723.63	Геодезический метод; $M_t=0.1$	-
13	518927.44	2252372.95	Геодезический метод; $M_t=0.1$	-
14	518798.13	2252245.97	Геодезический метод; $M_t=0.1$	-
15	518212.85	2252251.05	Геодезический метод; $M_t=0.1$	-
16	518071.34	2251854.10	Геодезический метод; $M_t=0.1$	-
17	517994.16	2251628.13	Геодезический метод; $M_t=0.1$	-
18	518037.79	2251520.93	Геодезический метод; $M_t=0.1$	-
19	518052.05	2251514.97	Геодезический метод; $M_t=0.1$	-
20	518064.63	2251550.47	Геодезический метод; $M_t=0.1$	-
21	518032.58	2251629.23	Геодезический метод; $M_t=0.1$	-
22	518105.31	2251842.15	Геодезический метод; $M_t=0.1$	-
23	518238.29	2252214.87	Геодезический метод; $M_t=0.1$	-
24	518812.91	2252209.85	Геодезический метод; $M_t=0.1$	-
25	518957.56	2252352.07	Геодезический метод; $M_t=0.1$	-
26	519114.11	2252704.97	Геодезический метод; $M_t=0.1$	-

27	520148.66	2254033.78	Геодезический метод; Mt=0.1	-
28	520167.24	2254055.63	Геодезический метод; Mt=0.1	-
29	520462.41	2253539.46	Геодезический метод; Mt=0.1	-
30	521151.84	2253129.18	Геодезический метод; Mt=0.1	-
31	521308.21	2253038.81	Геодезический метод; Mt=0.1	-
32	521920.05	2253131.65	Геодезический метод; Mt=0.1	-
33	522335.08	2252531.43	Геодезический метод; Mt=0.1	-
34	522398.56	2252516.10	Геодезический метод; Mt=0.1	-
35	522438.20	2252523.07	Геодезический метод; Mt=0.1	-
36	522678.95	2252200.57	Геодезический метод; Mt=0.1	-
37	523044.58	2252262.96	Геодезический метод; Mt=0.1	-
38	523078.54	2252054.65	Геодезический метод; Mt=0.1	-
39	523114.98	2252054.85	Геодезический метод; Mt=0.1	-
40	523074.29	2252304.48	Геодезический метод; Mt=0.1	-
41	522694.58	2252239.68	Геодезический метод; Mt=0.1	-
42	522453.87	2252562.38	Геодезический метод; Mt=0.1	-
43	522392.33	2252551.56	Геодезический метод; Mt=0.1	-
44	522447.90	2252585.45	Геодезический метод; Mt=0.1	-
1	522497.40	2252621.07	Геодезический метод; Mt=0.1	-