

С

Публичный сервитут  
 ВЛ 35 кВ Тракторная-Вороновка-№2  
 Схема расположения границ публичного сервитута

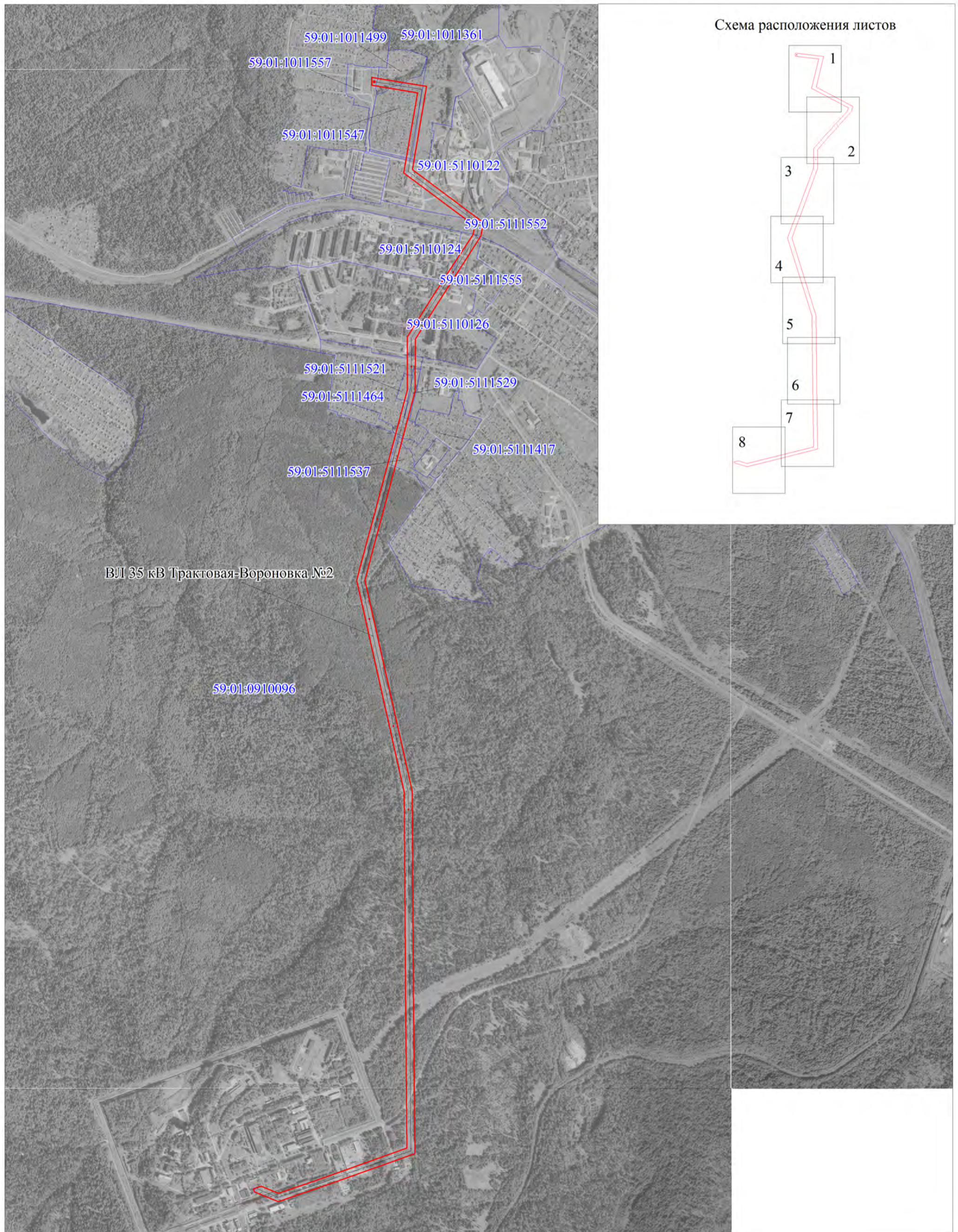
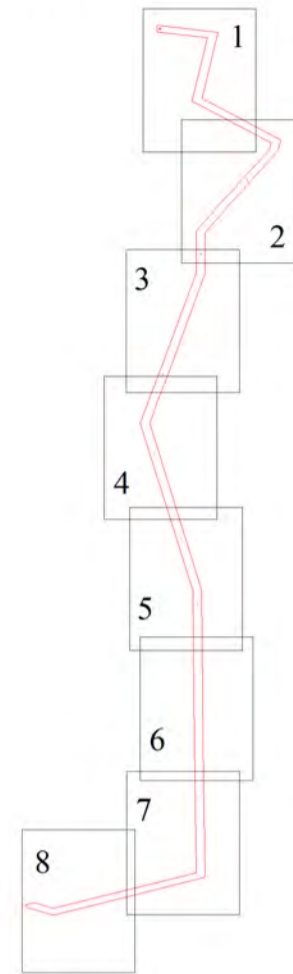
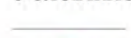





Схема расположения листов



Условные обозначения:

-  граница ВЛ
-  граница публичного сервитута
-  граница кадастрового квартала
-  граница земельного участка, учтенного в ГКН
- 59:18:2360101 кадастровый номер квартала





М 1:16000

:588 номер земельного участка, учтенного в ГКН

Публичный сервитут  
ВЛ 35 кВ Тракторная-Вороновка-№2  
Схема расположения границ публичного сервитута

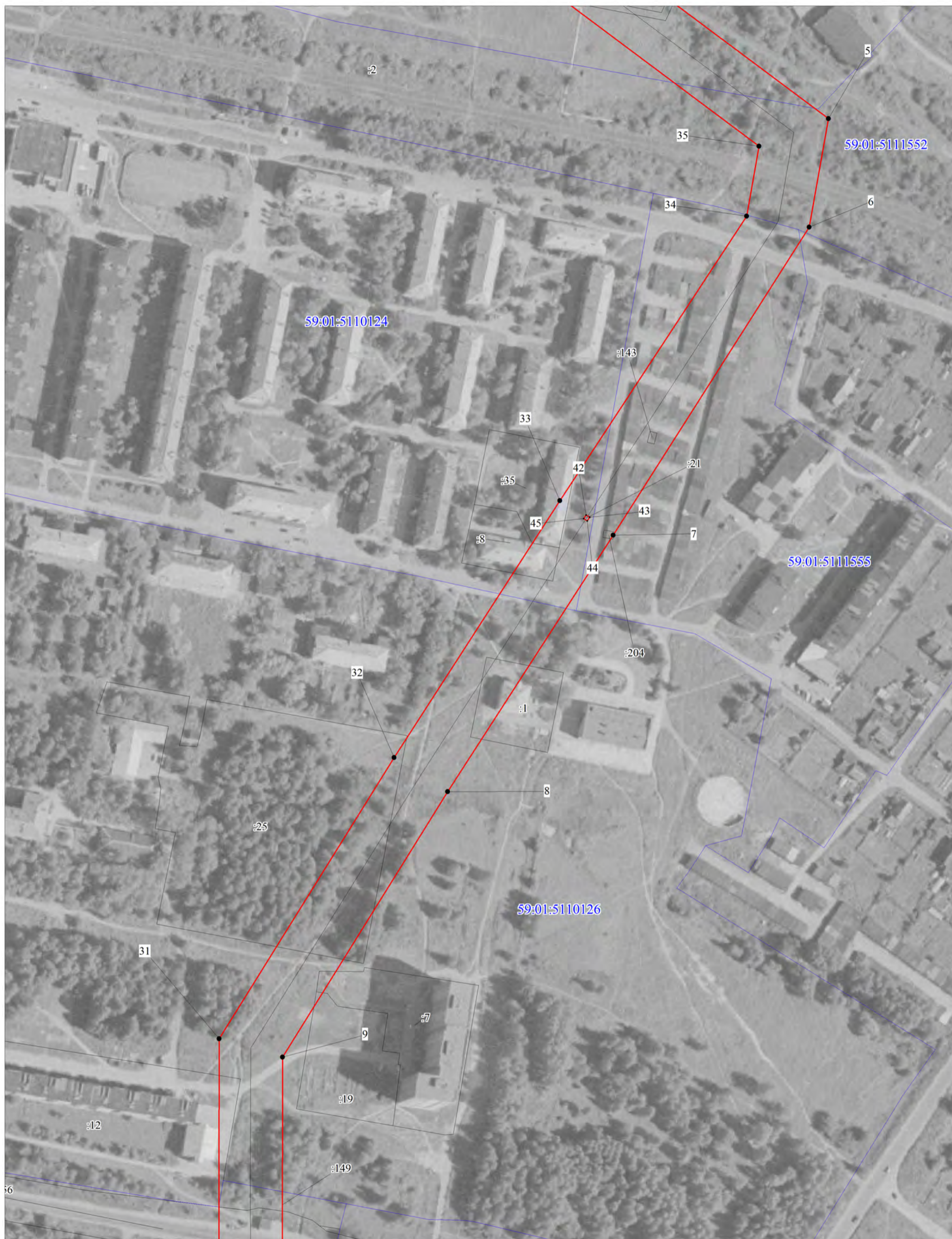


Условные обозначения:

-  граница ВЛ
-  граница публичного сервитута
-  граница кадастрового квартала
-  граница земельного участка, учтенного в ГКН
- 59:18:2360101 кадастровый номер квартала

М 1:2000

- :588 номер земельного участка, учтенного в ГКН
- 1 характерная точка границы



Условные обозначения:

- граница ВЛ
- граница публичного сервитута
- граница кадастрового квартала
- граница земельного участка, учтенного в ГКН
- 59:18:2360101 кадастровый номер квартала

М 1:2000

- :588 номер земельного участка, учтенного в ГКН
- 1 характерная точка границы

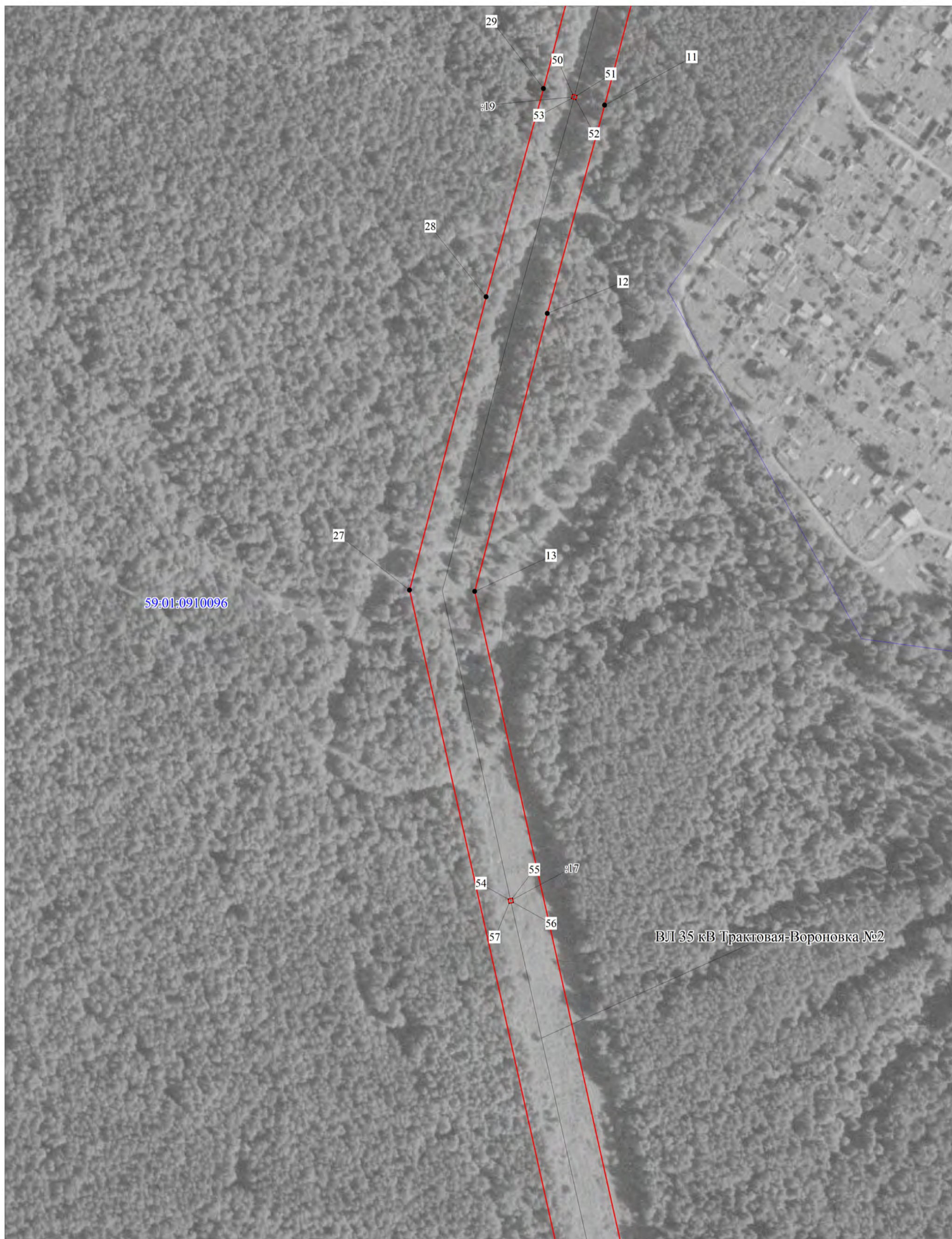


Условные обозначения:

- граница ВЛ
- граница публичного сервитута
- граница кадастрового квартала
- граница земельного участка, учтенного в ГКН
- 59:18:2360101 кадастровый номер квартала

М 1:2000

- :588 номер земельного участка, учтенного в ГКН
- 1 характерная точка границы



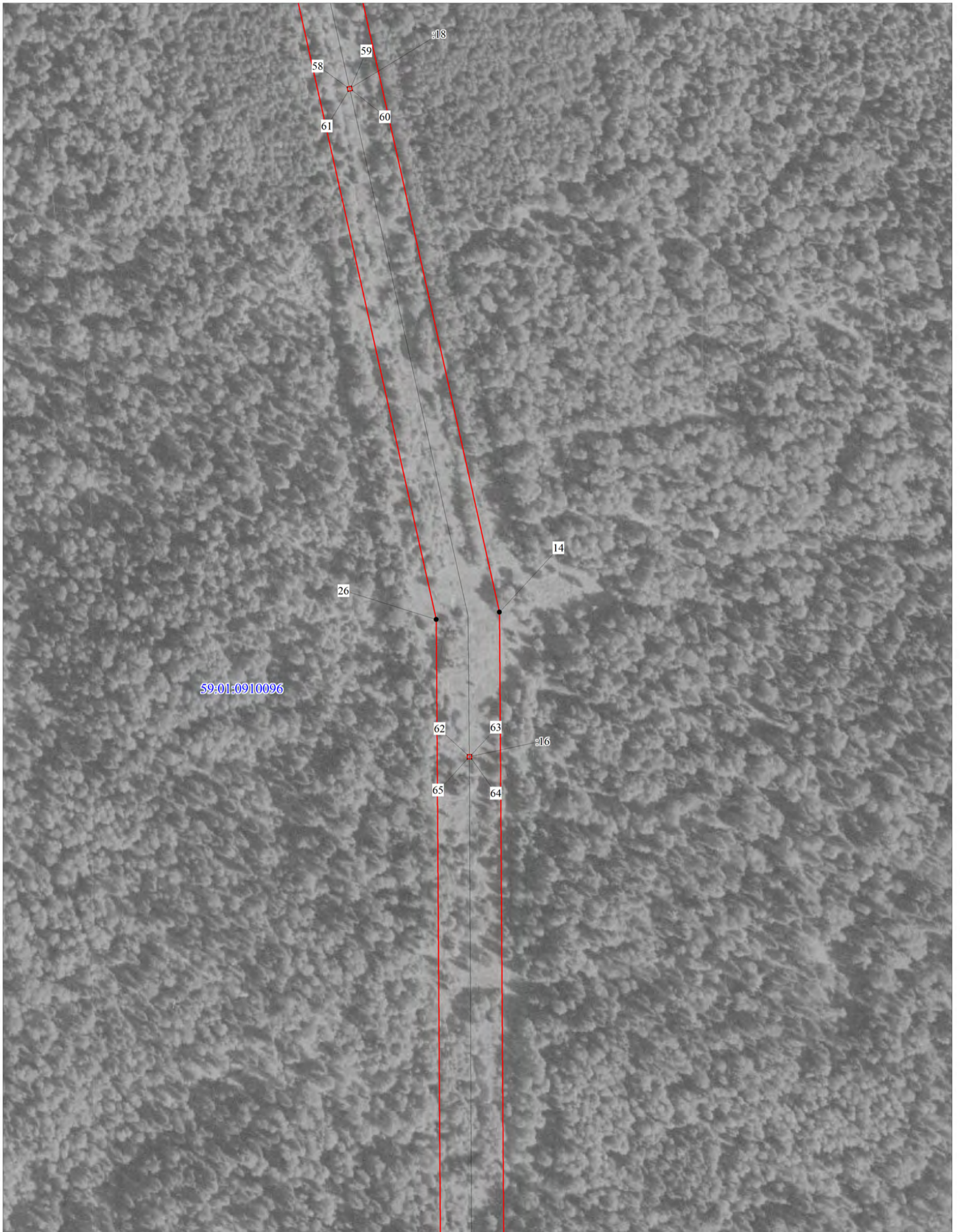
Условные обозначения:

- граница ВЛ
- граница публичного сервитута
- граница кадастрового квартала
- граница земельного участка, учтенного в ГКН
- 59:18:2360101 кадастровый номер квартала

М 1:2000

- :588 номер земельного участка, учтенного в ГКН
- 1 характерная точка границы

Публичный сервитут  
 ВЛ 35 кВ Тракторная-Вороновка-№2  
 Схема расположения границ публичного сервитута



Условные обозначения:






- граница ВЛ
- граница публичного сервитута
- граница кадастрового квартала
- граница земельного участка, учтенного в ГКН
- 59:18:2360101 кадастровый номер квартала

М 1:2000

- :588 номер земельного участка, учтенного в ГКН
- 1 характерная точка границы



Условные обозначения:

-  граница ВЛ
-  граница публичного сервитута
-  граница кадастрового квартала
-  граница земельного участка, учтенного в ГКН
-  59:18:2360101 кадастровый номер квартала

М 1:2000

- :588 номер земельного участка, учтенного в ГКН
- 1 характерная точка границы



Условные обозначения:

- граница ВЛ
- граница публичного сервитута
- граница кадастрового квартала
- граница земельного участка, учтенного в ГКН
- 59:18:2360101 кадастровый номер квартала

М 1:2000

- :588 номер земельного участка, учтенного в ГКН
- 1 характерная точка границы





Условные обозначения:

- граница ВЛ
- граница публичного сервитута
- граница кадастрового квартала
- граница земельного участка, учтенного в ГКН
- 59:18:2360101 кадастровый номер квартала

М 1:2000

- :588 номер земельного участка, учтенного в ГКН
- 1 характерная точка границы

**ОПИСАНИЕ МЕСТОПОЛОЖЕНИЯ ГРАНИЦ ПУБЛИЧНОГО СЕРВИТУТА  
ПО ОБЪЕКТУ ВЛ 35 КВ ТРАКТОВАЯ-ВОРОНОВКА-№2  
ПЕРМСКИЙ КРАЙ, ПЕРМСКИЙ РАЙОН, СВЕРДЛОВСКИЙ РАЙОН ГОРОДА ПЕРМИ  
(НАИМЕНОВАНИЕ ОБЪЕКТА)**

Сведения о местоположении границ объекта

1. Система координат МСК-59. зона 2

2. Сведения о характерных точках границ объекта

Обозначение характерных точек границ	Координаты. м		Метод определения координат и средняя квадратическая погрешность положения характерной точки ( $M_t$ ). м	Описание закрепления точки
	X	Y		
1	2	3	4	5
1	523078.54	2252054.65	Геодезический метод; $M_t=0.1$	-
2	523114.98	2252054.85	Геодезический метод; $M_t=0.1$	-
3	523074.29	2252304.48	Геодезический метод; $M_t=0.1$	-
4	522694.58	2252239.68	Геодезический метод; $M_t=0.1$	-
5	522453.87	2252562.38	Геодезический метод; $M_t=0.1$	-
6	522392.33	2252551.56	Геодезический метод; $M_t=0.1$	-
7	522217.76	2252440.37	Геодезический метод; $M_t=0.1$	-
8	522072.43	2252346.45	Геодезический метод; $M_t=0.1$	-
9	521921.95	2252252.78	Геодезический метод; $M_t=0.1$	-
10	521686.95	2252252.50	Геодезический метод; $M_t=0.1$	-
11	521098.94	2252096.91	Геодезический метод; $M_t=0.1$	-
12	520980.96	2252064.37	Геодезический метод; $M_t=0.1$	-
13	520823.45	2252023.22	Геодезический метод; $M_t=0.1$	-
14	519862.97	2252238.51	Геодезический метод; $M_t=0.1$	-
15	518976.53	2252244.41	Геодезический метод; $M_t=0.1$	-
16	518212.85	2252251.05	Геодезический метод; $M_t=0.1$	-
17	518071.34	2251854.10	Геодезический метод; $M_t=0.1$	-
18	517994.16	2251628.13	Геодезический метод; $M_t=0.1$	-
19	518037.79	2251520.93	Геодезический метод; $M_t=0.1$	-
20	518052.05	2251514.97	Геодезический метод; $M_t=0.1$	-
21	518064.63	2251550.47	Геодезический метод; $M_t=0.1$	-
22	518032.58	2251629.23	Геодезический метод; $M_t=0.1$	-
23	518105.31	2251842.15	Геодезический метод; $M_t=0.1$	-
24	518238.29	2252214.87	Геодезический метод; $M_t=0.1$	-
25	518976.14	2252208.41	Геодезический метод; $M_t=0.1$	-
26	519858.79	2252202.55	Геодезический метод; $M_t=0.1$	-

27	520824.15	2251986.20	Геодезический метод; Mt=0.1	-
28	520990.30	2252029.60	Геодезический метод; Mt=0.1	-
29	521108.34	2252062.16	Геодезический метод; Mt=0.1	-
30	521691.59	2252216.50	Геодезический метод; Mt=0.1	-
31	521932.32	2252216.83	Геодезический метод; Mt=0.1	-
32	522091.71	2252316.05	Геодезический метод; Mt=0.1	-
33	522237.30	2252410.14	Геодезический метод; Mt=0.1	-
34	522398.56	2252516.10	Геодезический метод; Mt=0.1	-
35	522438.20	2252523.07	Геодезический метод; Mt=0.1	-
36	522678.95	2252200.57	Геодезический метод; Mt=0.1	-
37	523044.58	2252262.96	Геодезический метод; Mt=0.1	-
1	523078.54	2252054.65	Геодезический метод; Mt=0.1	-
38	523098.38	2252062.15	Геодезический метод; Mt=0.1	-
39	523098.13	2252069.62	Геодезический метод; Mt=0.1	-
40	523091.10	2252069.38	Геодезический метод; Mt=0.1	-
41	523091.35	2252061.91	Геодезический метод; Mt=0.1	-
38	523098.38	2252062.15	Геодезический метод; Mt=0.1	-
42	522229.22	2252424.90	Геодезический метод; Mt=0.1	-
43	522227.88	2252426.95	Геодезический метод; Mt=0.1	-
44	522225.83	2252425.61	Геодезический метод; Mt=0.1	-
45	522227.17	2252423.56	Геодезический метод; Mt=0.1	-
42	522229.22	2252424.90	Геодезический метод; Mt=0.1	-
46	521799.05	2252233.34	Геодезический метод; Mt=0.1	-
47	521799.05	2252235.79	Геодезический метод; Mt=0.1	-
48	521796.60	2252235.79	Геодезический метод; Mt=0.1	-
49	521796.60	2252233.34	Геодезический метод; Mt=0.1	-
46	521799.05	2252233.34	Геодезический метод; Mt=0.1	-
50	521105.14	2252078.67	Геодезический метод; Mt=0.1	-
51	521104.50	2252081.04	Геодезический метод; Mt=0.1	-
52	521102.14	2252080.40	Геодезический метод; Mt=0.1	-
53	521102.78	2252078.03	Геодезический метод; Mt=0.1	-

50	521105.14	2252078.67	Геодезический метод; Mt=0.1	-
54	520649.07	2252042.07	Геодезический метод; Mt=0.1	-
55	520649.61	2252044.46	Геодезический метод; Mt=0.1	-
56	520647.22	2252045.00	Геодезический метод; Mt=0.1	-
57	520646.68	2252042.61	Геодезический метод; Mt=0.1	-
54	520649.07	2252042.07	Геодезический метод; Mt=0.1	-
58	520161.55	2252151.78	Геодезический метод; Mt=0.1	-
59	520162.07	2252154.17	Геодезический метод; Mt=0.1	-
60	520159.67	2252154.69	Геодезический метод; Mt=0.1	-
61	520159.15	2252152.30	Геодезический метод; Mt=0.1	-
58	520161.55	2252151.78	Геодезический метод; Mt=0.1	-
62	519781.93	2252220.14	Геодезический метод; Mt=0.1	-
63	519781.94	2252222.59	Геодезический метод; Mt=0.1	-
64	519779.49	2252222.60	Геодезический метод; Mt=0.1	-
65	519779.48	2252220.15	Геодезический метод; Mt=0.1	-
62	519781.93	2252220.14	Геодезический метод; Mt=0.1	-