

## ОПИСАНИЕ МЕСТОПОЛОЖЕНИЯ ГРАНИЦ

*Зона публичного сервитута для размещения объекта: здание центрального теплового пункта с кадастровым номером 59:01:4410761:3423, Пермский край, г. Пермь, Индустриальный район, ул. Сусанина, д. 10*

(наименование объекта, местоположение границ которого описано (далее - объект))

### Раздел 1

Сведения об объекте		
№ п/п	Характеристики объекта	Описание характеристик
1	2	3
1	Местоположение объекта	Пермский край, г.о. Пермский, г Пермь, р-н Индустриальный
2	Площадь объекта ± величина погрешности определения площади ( $P \pm \Delta P$ )	566 м <sup>2</sup> ± 8 м <sup>2</sup>
3	Иные характеристики объекта	Вид объекта реестра границ: Зона с особыми условиями использования территории Содержание ограничений использования объектов недвижимости в пределах зоны или территории: Публичный сервитут в целях организации теплоснабжения, для эксплуатации объекта: здание центрального теплового пункта с кадастровым номером 59:01:4410761:3423, Пермский край, г. Пермь, Индустриальный район, ул. Сусанина, д. 10

**Раздел 2**

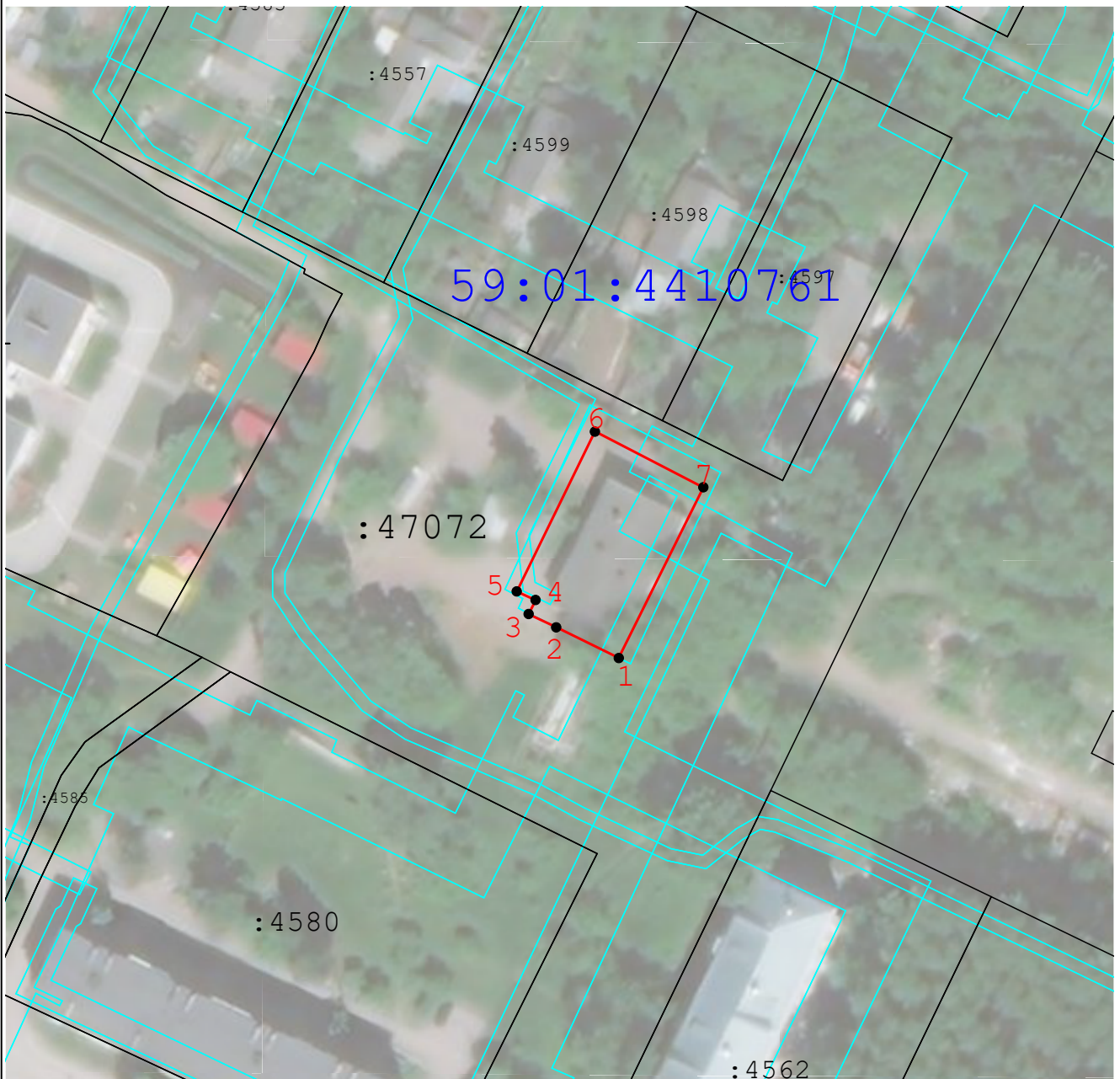
**Сведения о местоположении границ объекта**

<b>1. Система координат</b> МСК59					
<b>2. Сведения о характерных точках границ объекта</b>					
Обозначение характерных точек границ	Координаты, м		Метод определения координат характерной точки	Средняя квадратическая погрешность положения характерной точки (Mt), м	Описание обозначения точки на местности (при наличии)
	X	Y			
1	2	3	4	5	6
1	512 927,83	2 229 222,16	Картометрический метод	0,10	Нет закрепления
2	512 932,65	2 229 212,33		0,10	
3	512 934,75	2 229 208,00		0,10	
4	512 936,95	2 229 209,09		0,10	
5	512 938,30	2 229 206,13		0,10	
6	512 963,38	2 229 218,41		0,10	
7	512 954,65	2 229 235,44		0,10	
1	512 927,83	2 229 222,16		0,10	
<b>3. Сведения о характерных точках части (частей) границы объекта</b>					
1	2	3	4	5	6
—	—	—	—	—	—








Раздел 4

Схема расположения границ публичного сервитута



Масштаб 1:1 000

Используемые условные знаки и обозначения:

-  - Граница публичного сервитута
-  - Характерная точка публичного сервитута
-  - Существующая часть границы, имеющиеся в ГКН сведения о которой достаточны для определения ее местоположения
-  - Границы кадастрового деления
-  - Границы территориальных зон и зон с особыми условиями использования территорий

Подпись



Дата « 10 » августа 20 21 г.

Место для оттиска печати (при наличии) лица, составившего описание местоположения границ объекта

Прохождение границы		Описание прохождения границы
от точки	до точки	
1	2	3
—	—	—