

ОПИСАНИЕ МЕСТОПОЛОЖЕНИЯ ГРАНИЦ

Зона публичного сервитута для размещения объекта: здание центрального теплового пункта с кадастровым номером 59:01:4410034:371, Пермский край, г. Пермь, Ленинский район, ул. Куйбышева, д. 9

(наименование объекта, местоположение границ которого описано (далее - объект))

Раздел 1

Сведения об объекте

№ п/п	Характеристики объекта	Описание характеристик
1	2	3
1	Местоположение объекта	Пермский край, г.о. Пермский, г Пермь, р-н Ленинский
2	Площадь объекта ± величина погрешности определения площади ($P \pm \Delta P$)	528 м ² ± 8 м ²
3	Иные характеристики объекта	Вид объекта реестра границ: Зона с особыми условиями использования территории Содержание ограничений использования объектов недвижимости в пределах зоны или территории: Публичный сервитут в целях организации теплоснабжения, для эксплуатации объекта: здание центрального теплового пункта с кадастровым номером 59:01:4410034:371, Пермский край, г. Пермь, Ленинский район, ул. Куйбышева, д. 9

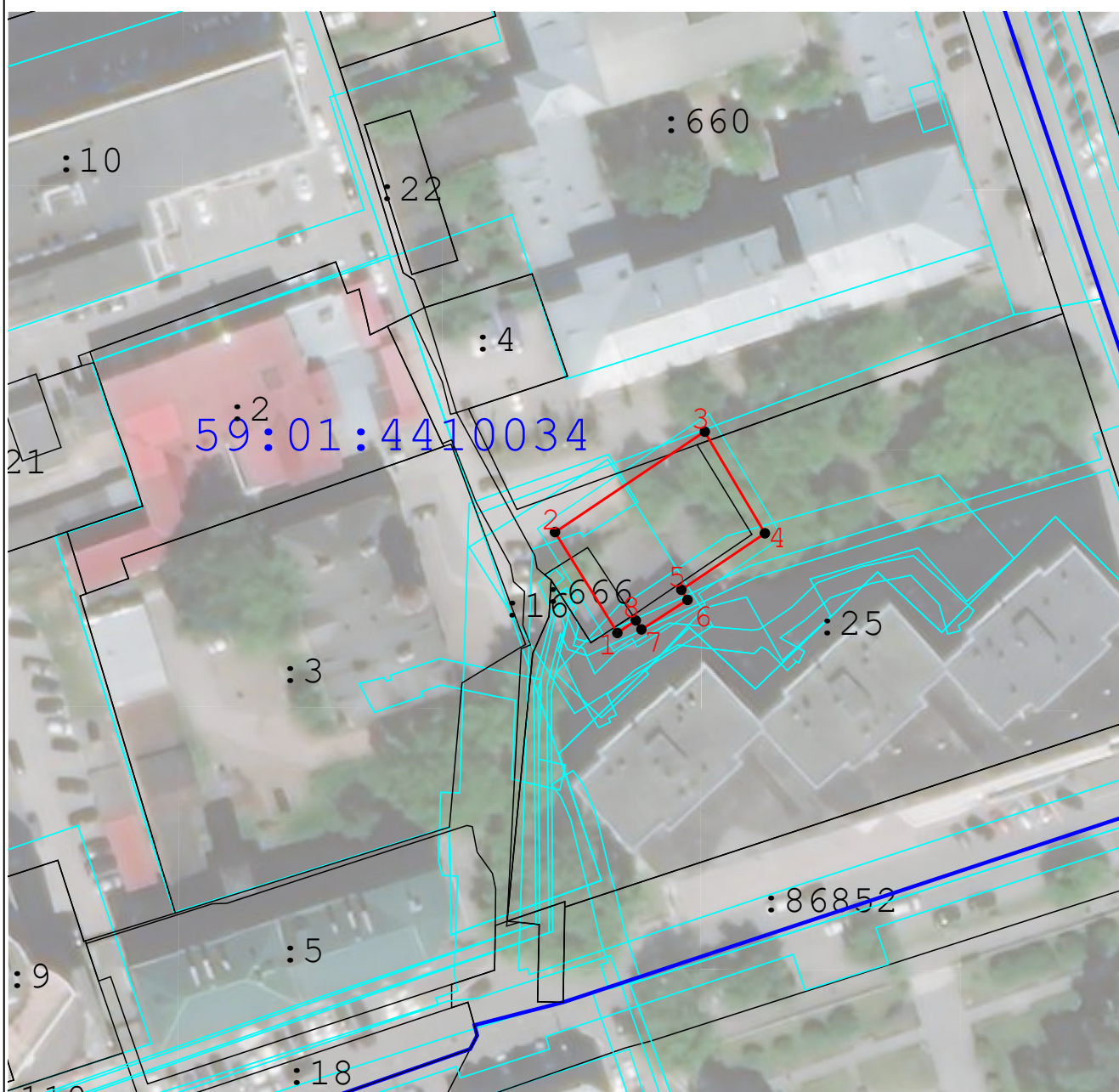
Раздел 2

Сведения о местоположении границ объекта

1. Система координат МСК59					
2. Сведения о характерных точках границ объекта					
Обозначение характерных точек границ	Координаты, м		Метод определения координат характерной точки	Средняя квадратическая погрешность положения характерной точки (Mt), м	Описание обозначения точки на местности (при наличии)
	X	Y			
1	2	3	4	5	6
1	518 174,86	2 231 210,19	Картометрический метод	0,10	Нет закрепления
2	518 190,56	2 231 200,48		0,10	
3	518 206,18	2 231 223,80		0,10	
4	518 190,37	2 231 233,15		0,10	
5	518 181,57	2 231 220,14		0,10	
6	518 180,01	2 231 221,11		0,10	
7	518 175,41	2 231 213,93		0,10	
8	518 176,80	2 231 213,06		0,10	
1	518 174,86	2 231 210,19		0,10	
3. Сведения о характерных точках части (частей) границы объекта					
1	2	3	4	5	6
—	—	—	—	—	—






Раздел 4

Схема расположения границ публичного сервитута



Масштаб 1:1 000

Используемые условные знаки и обозначения:

-  - Граница публичного сервитута
-  - Характерная точка публичного сервитута
-  - Существующая часть границы, имеющиеся в ГКН сведения о которой достаточны для определения ее местоположения
-  - Границы кадастрового деления
-  - Границы территориальных зон и зон с особыми условиями использования территорий

Подпись



Дата « 10 » августа 20 21 г.

Место для отрисовки печати (при наличии) лица, составившего описание местоположения границ объекта

Прохождение границы		Описание прохождения границы
от точки	до точки	
1	2	3
—	—	—