

## ОПИСАНИЕ МЕСТОПОЛОЖЕНИЯ ГРАНИЦ

Публичный сервитут для размещения объекта электросетевого хозяйства «ВЛ-0,4 КВ от ТП-1726 Торфяная-Болотная»

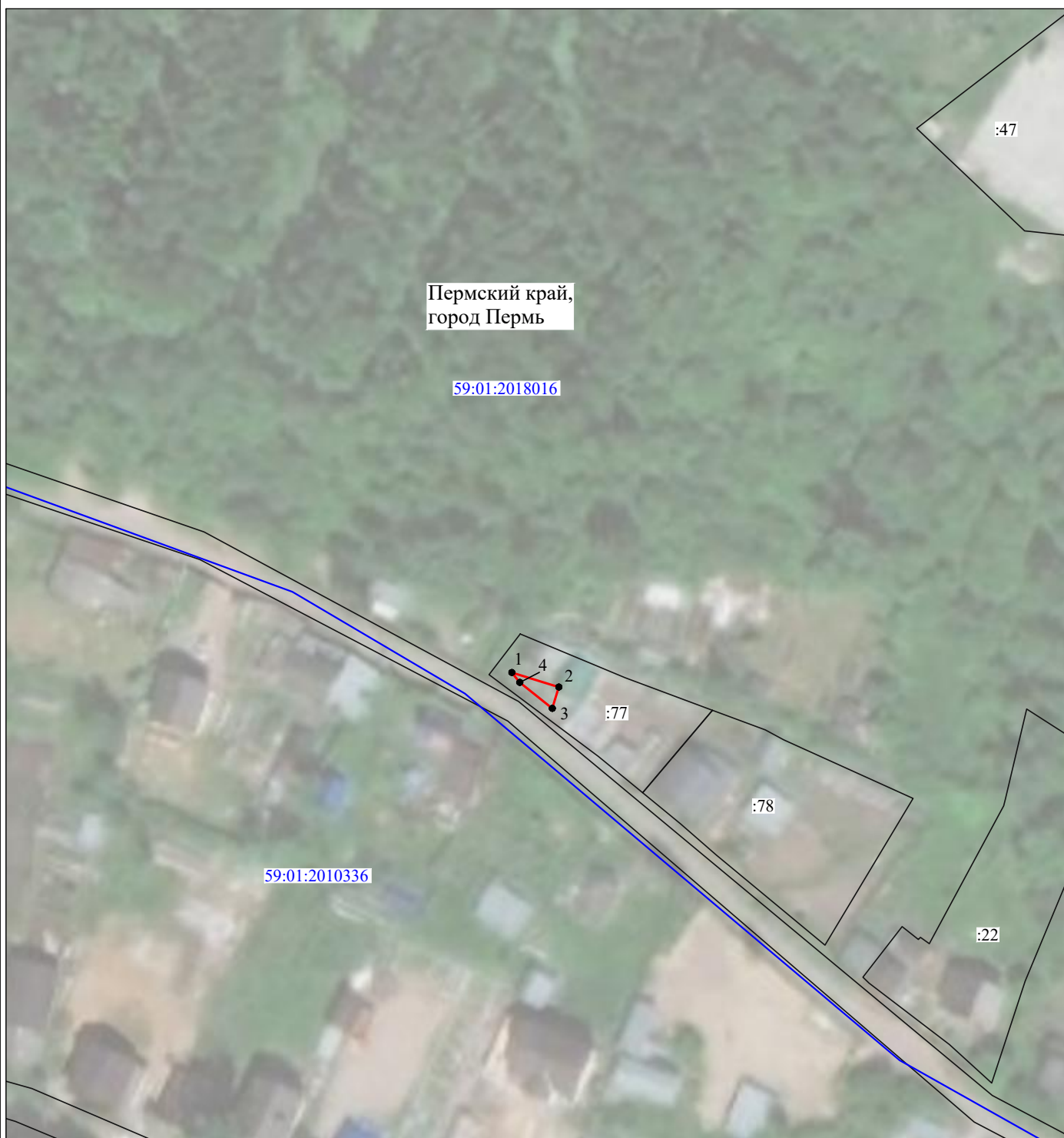
(наименование объекта, местоположение границ которого описано (далее - объект))

### Раздел 1

Сведения об объекте		
№ п/п	Характеристики объекта	Описание характеристик
1	2	3
1	Местоположение объекта	Пермский край, город Пермь
2	Площадь объекта +/- величина погрешности определения площади (Р+/- Дельта Р)	18 кв.м ± 1 кв.м
3	Иные характеристики объекта	Публичный сервитут для размещения объекта электросетевого хозяйства «ВЛ-0,4 КВ от ТП-1726 Торфяная-Болотная» на срок 49 лет









## Схема расположения границ публичного сервитута объекта



Масштаб 1:1000

Используемые условные знаки и обозначения:

- |   |   |
|---|---|
| №1  | - номер опоры   |
|  | - граница публичного сервитута                            |
|  | - граница кадастрового деления                            |
|  | - граница населенного пункта                              |
|  | - граница земельного участка, имеющегося в ЕГРН           |
|  | - граница ОКС, имеющаяся в ЕГРН                           |
|  | - граница охранной зоны, имеющейся в ЕГРН                 |
| 59:01:4413924:34  | - кадастровый номер земельного участка, имеющегося в ЕГРН |
| 59:01:4413924   | - номер кадастрового квартала                             |
| 1 ●   | - обозначение характерных точек границ                    |