

Схема расположения границ публичного сервитута

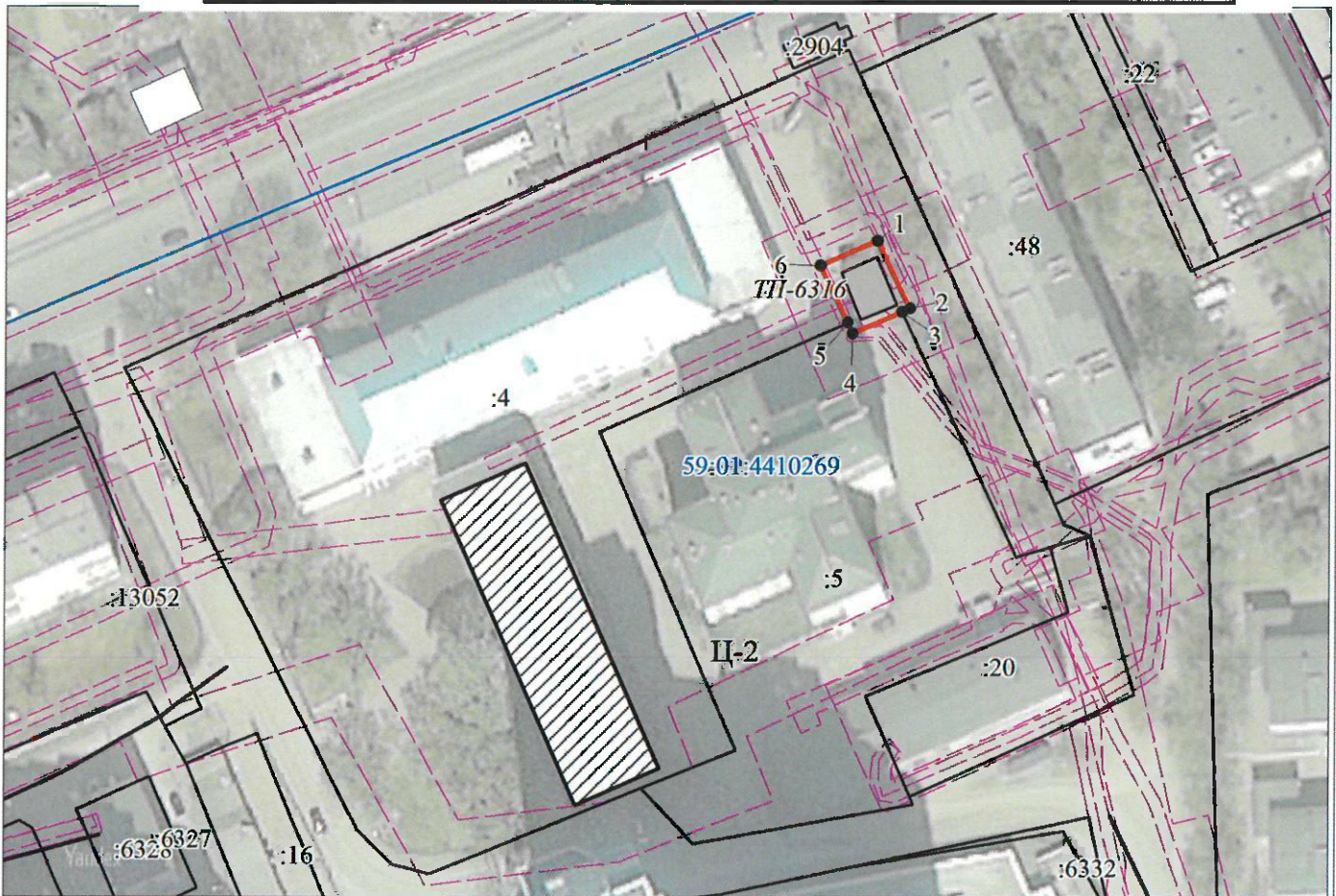
Объект: ТП 6316, входящая в состав электросетевого комплекса (ЭСК) Подстанция 110/35/6 кВ "Суханки с линиями электропередачи, трансформаторными подстанциями и распределительными пунктами"

Местоположение: г. Пермь, р-н Свердловский, ул. Чернышевского

Площадь земель и/или части земельного участка, кв.м: 127

Категория земель: земли населенных пунктов

Каталог координат (Система координат МСК-59, зона 2)				
Обозначение характерных точек границ	Координаты, м		Метод определения координат характерной точки	Mt, м
	X	Y		
1	2	3	4	5
1	516456,19	2233633,29	Геодезический метод	0,1
2	516445,05	2233638,67	Геодезический метод	0,1
3	516444,48	2233637,33	Геодезический метод	0,1
4	516440,92	2233629,16	Геодезический метод	0,1
5	516442,73	2233628,32	Геодезический метод	0,1
6	516452,13	2233623,88	Геодезический метод	0,1
1	516456,19	2233633,29	Геодезический метод	0,1



Условные обозначения

Масштаб 1:1200

59:01:4410269

:4

Ц-2

ТП 6316

• 1

▨

-проектные границы публичного сервитута

-кадастровый номер квартала

-граница и номер земельного участка, сведения о котором внесены в ЕГРН

-граница зон с особыми условиями использования территории (ЗООИТ)

-Зона обслуживания и деловой активности местного значения

-граница и номер КТП

- обозначение характерной точки проектной границы публичного сервитута

-граница объекта капитального строительства, сведения о котором внесены в ЕГРН

Описание границ смежных землепользователей:

от точки 5 до точки 3: земельный участок с кадастровым номером 59:01:4410269:4

от точки 3 до точки 5: земельный участок с кадастровым номером 59:01:4410269:5

Заявитель: _____

МП
(для юридических лиц
и индивидуальных предпринимателей)

С.В. Илюнов

(подпись, расшифровка подписи)