

Схема расположения границ публичного сервитута

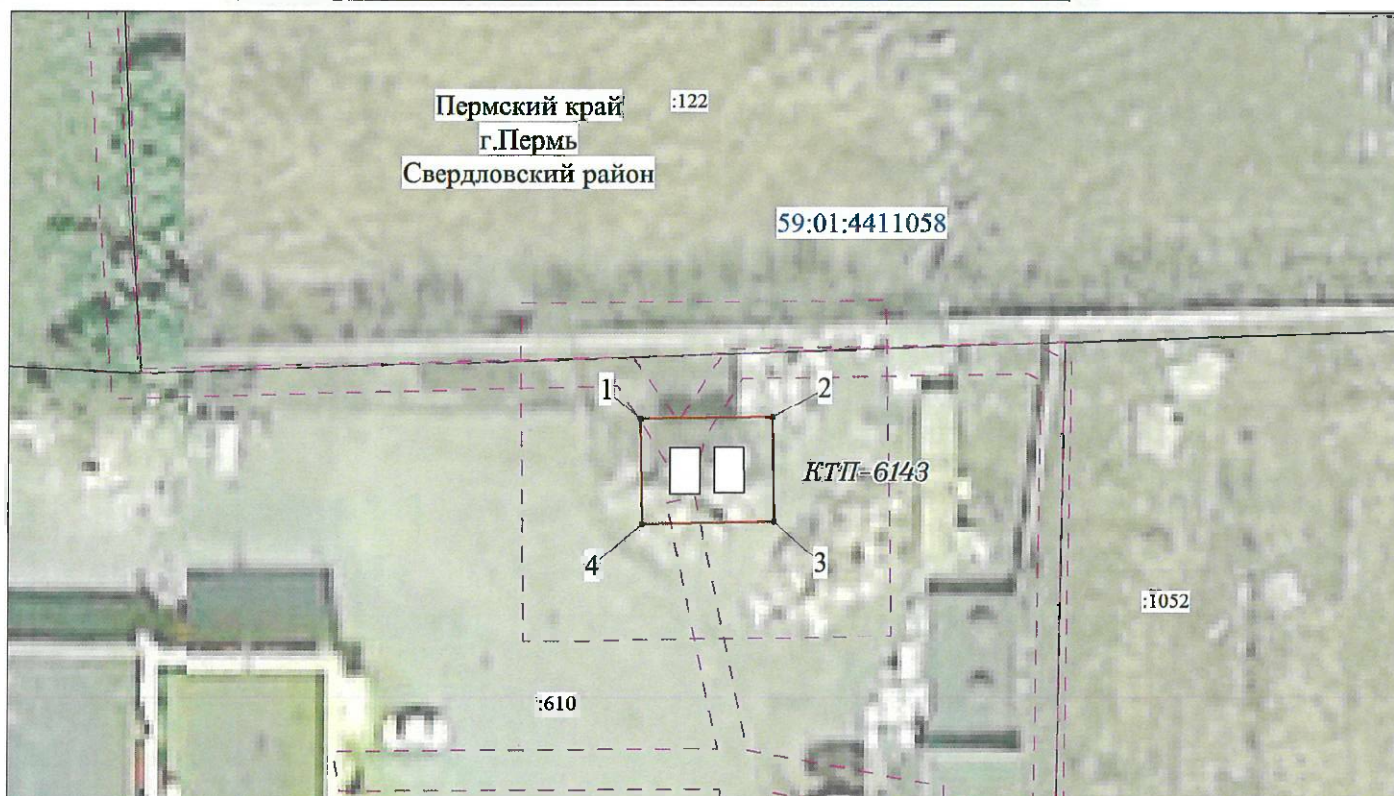
Объект: КТП-6143, входящая в состав Подстанции 110/35/6 кв "Суханки" с линиями электропередач, трансформаторными подстанциями и распределительными пунктами

Местоположение: г. Пермь, Свердловский район, ул. Героев Хасана, 105

Площадь земель и/или части земельного участка, кв.м: 66

Категория земель: земли населенных пунктов

Обозначение характерных точек границ	Координаты, м		Метод определения координат характерной точки	Мт, м	Площадь, кв.м.
	X	Y			
1	2	3	4	5	6
:ЗУ1					
1	511985.58	2233375.94	Геодезический метод	0.1	66
2	511985.66	2233385.02	Геодезический метод	0.1	
3	511978.47	2233385.11	Геодезический метод	0.1	
4	511978.34	2233376.01	Геодезический метод	0.1	
1	511985.58	2233375.94	Геодезический метод	0.1	



Масштаб 1:500

Условные обозначения

- :ЗУ1 -проектные границы публичного сервитута
- 59:01:4411058 -кадастровый номер квартала
- :22 -граница и номер земельного участка, сведения о котором внесены в ЕГРН
- -граница зон с особыми условиями использования территории (ЗООИТ)
- Ц-5 -Зона оптовой торговли, открытых рынков
- КТП-6143 -граница и номер КТП
- 1 - обозначение характерной точки проектной границы публичного сервитута
- граница объекта капитального строительства, сведения о котором внесены в ЕГРН

Описание границ смежных землепользователей:

от точки 1 до точки 1, земельный участок с кадастровым номером 59:01:4411058:610.

Заявитель: _____



Л.В. Мухомов

(подпись, расшифровка подписи)

(для юридических лиц
и индивидуальных предпринимателей)