

## ОПИСАНИЕ МЕСТОПОЛОЖЕНИЯ ГРАНИЦ

Публичный сервитут для размещения объекта электросетевого хозяйства «Электросетевой комплекс Подстанция 35/6 кВ «Судозаводская» (ВЛ 0.4 КВ ОТ ТП 1510)

(наименование объекта, местоположение границ которого описано (далее - объект))

### Раздел 1

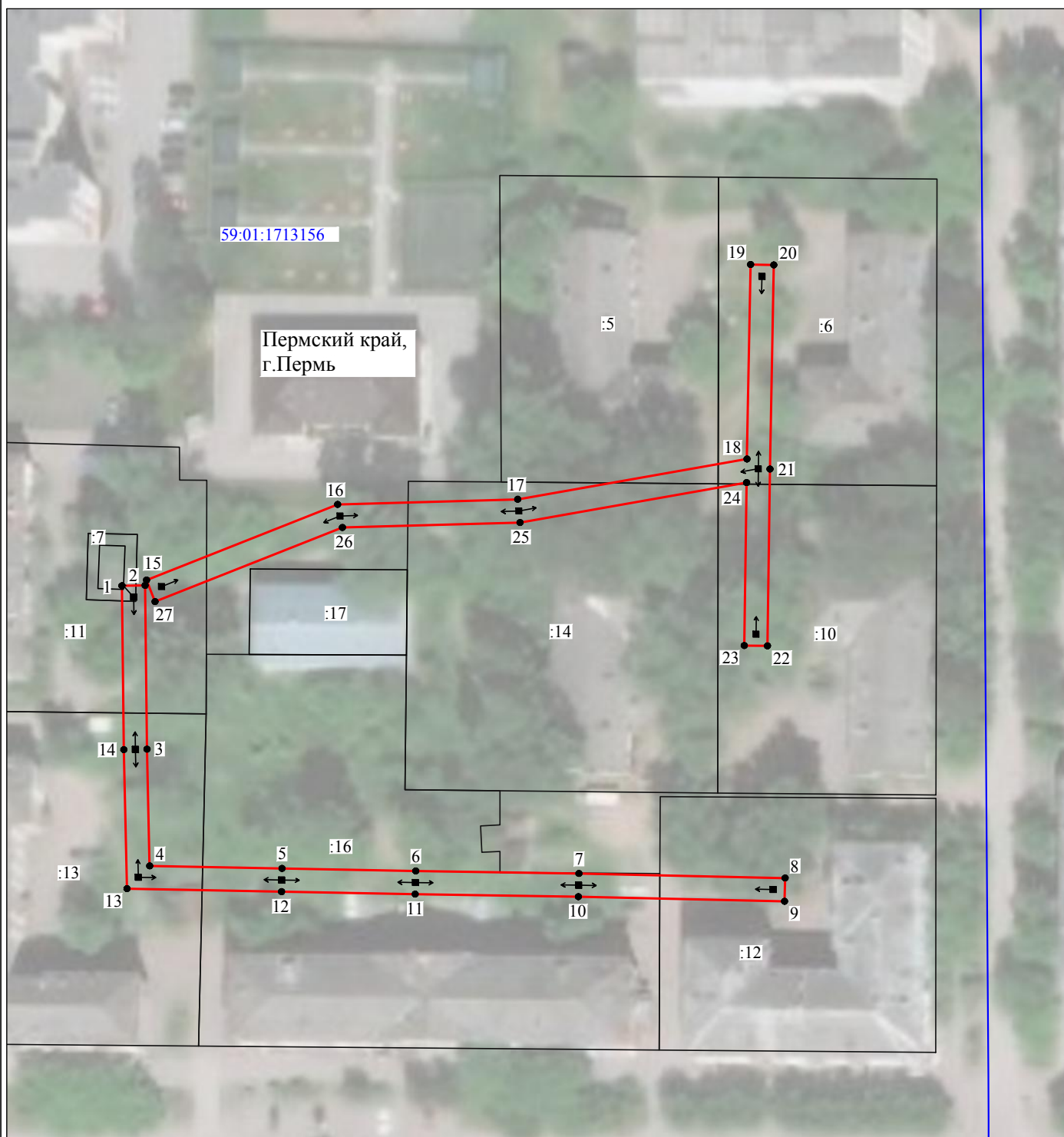
Сведения об объекте		
№ п/п	Характеристики объекта	Описание характеристик
1	2	3
1	Местоположение объекта	Пермский край, город Пермь
2	Площадь объекта +/- величина погрешности определения площади (Р+/- Дельта Р)	1332 кв.м ± 7 кв.м
3	Иные характеристики объекта	Публичный сервитут для размещения объекта электросетевого хозяйства «Электросетевой комплекс Подстанция 35/6 кВ «Судозаводская» (ВЛ 0.4 КВ ОТ ТП 1510) на срок 49 лет

## Раздел 2

Сведения о местоположении границ объекта					
1. Система координат <u>МСК-59, зона 2</u>					
2. Сведения о характерных точках границ объекта					
Обозначение характерных точек границ	Координаты, м		Метод определения координат характерной точки	Средняя квадратическая погрешность положения характерной точки (M <sub>i</sub> ), м	Описание обозначения точки на местности (при наличии)
	X	Y			
1	2	3	4	5	6
Зона1(1)	–	–	–	–	–
1	520656.77	2219483.67	Метод спутниковых геодезических измерений (определений)	0.10	–
2	520656.84	2219487.67	Метод спутниковых геодезических измерений (определений)	0.10	–
3	520628.62	2219488.00	Метод спутниковых геодезических измерений (определений)	0.10	–
4	520608.52	2219488.46	Метод спутниковых геодезических измерений (определений)	0.10	–
5	520608.08	2219511.25	Метод спутниковых геодезических измерений (определений)	0.10	–
6	520607.65	2219534.28	Метод спутниковых геодезических измерений (определений)	0.10	–
7	520607.21	2219562.40	Метод спутниковых геодезических измерений (определений)	0.10	–
8	520606.42	2219597.92	Метод спутниковых геодезических измерений (определений)	0.10	–
9	520602.42	2219597.83	Метод спутниковых геодезических измерений (определений)	0.10	–
10	520603.21	2219562.32	Метод спутниковых геодезических измерений (определений)	0.10	–
11	520603.65	2219534.20	Метод спутниковых геодезических измерений (определений)	0.10	–
12	520604.08	2219511.17	Метод спутниковых геодезических измерений (определений)	0.10	–
13	520604.60	2219484.54	Метод спутниковых геодезических измерений (определений)	0.10	–
14	520628.54	2219484.00	Метод спутниковых геодезических измерений (определений)	0.10	–
1	520656.77	2219483.67	Метод спутниковых геодезических измерений (определений)	0.10	–
Зона1(2)	–	–	–	–	–
15	520657.76	2219487.92	Метод спутниковых геодезических измерений (определений)	0.10	–
16	520670.78	2219520.84	Метод спутниковых геодезических измерений (определений)	0.10	–
17	520671.66	2219551.86	Метод спутниковых геодезических измерений (определений)	0.10	–
18	520678.60	2219591.35	Метод спутниковых геодезических измерений (определений)	0.10	–
19	520712.11	2219591.98	Метод спутниковых геодезических измерений (определений)	0.10	–
20	520712.03	2219595.98	Метод спутниковых геодезических измерений (определений)	0.10	–
21	520676.88	2219595.31	Метод спутниковых геодезических измерений (определений)	0.10	–
22	520646.41	2219594.88	Метод спутниковых геодезических измерений (определений)	0.10	–
23	520646.47	2219590.88	Метод спутниковых геодезических измерений (определений)	0.10	–
24	520674.54	2219591.28	Метод спутниковых геодезических измерений (определений)	0.10	–

			измерений (определений)		
25	520667.66	2219552.26	Метод спутниковых геодезических измерений (определений)	0.10	–
26	520666.80	2219521.66	Метод спутниковых геодезических измерений (определений)	0.10	–
27	520654.04	2219489.38	Метод спутниковых геодезических измерений (определений)	0.10	–
15	520657.76	2219487.92	Метод спутниковых геодезических измерений (определений)	0.10	–
3. Сведения о характерных точках части (частей) границы объекта					
Обозначение характерных точек части границы	Координаты, м		Метод определения координат характерной точки	Средняя квадратическая погрешность положения характерной точки (M <sub>t</sub> ), м	Описание обозначения точки на местности (при наличии)
	X	Y			
1	2	3	4	5	6
–	–	–	–	–	–

## Схема расположения границ публичного сервитута объекта



Масштаб 1:1000

Используемые условные знаки и обозначения:

- |   |   |
|---|---|
| <p>№1</p> <p>—</p> <p>—</p> <p>—</p> <p>—</p> <p>—</p> <p>—</p> <p>59:01:4413924:34<br/>:34</p> <p>59:01:4413924</p> <p>1 ●</p> | <p>- номер опоры</p> <p>- граница публичного сервитута</p> <p>- граница кадастрового деления</p> <p>- граница населенного пункта</p> <p>- граница земельного участка, имеющегося в ЕГРН</p> <p>- граница ОКС, имеющаяся в ЕГРН</p> <p>- граница охранной зоны, имеющейся в ЕГРН</p> <p>- кадастровый номер земельного участка, имеющегося в ЕГРН</p> <p>- номер кадастрового квартала</p> <p>- обозначение характерных точек границ</p> |
|---|---|