

ОПИСАНИЕ МЕСТОПОЛОЖЕНИЯ ГРАНИЦ

Публичный сервитут для размещения объекта электросетевого хозяйства «Электросетевой комплекс Подстанция 35/6 кВ «Судозаводская» (ВЛ 0.4 КВ ОТ ТП 1535)

(наименование объекта, местоположение границ которого описано (далее - объект))

Раздел 1

Сведения об объекте		
№ п/п	Характеристики объекта	Описание характеристик
1	2	3
1	Местоположение объекта	Пермский край, город Пермь
2	Площадь объекта +/- величина погрешности определения площади (Р+/- Дельта Р)	4008 кв.м ± 13 кв.м
3	Иные характеристики объекта	Публичный сервитут для размещения объекта электросетевого хозяйства «Электросетевой комплекс Подстанция 35/6 кВ «Судозаводская» (ВЛ 0.4 КВ ОТ ТП 1535) на срок 49 лет

Раздел 2

Сведения о местоположении границ объекта					
1. Система координат <u>МСК-59, зона 2</u>					
2. Сведения о характерных точках границ объекта					
Обозначение характерных точек границ	Координаты, м		Метод определения координат характерной точки	Средняя квадратическая погрешность положения характерной точки (M_i), м	Описание обозначения точки на местности (при наличии)
	X	Y			
1	2	3	4	5	6
1	521193.28	2219100.65	Метод спутниковых геодезических измерений (определений)	0.10	–
2	521211.26	2219134.72	Метод спутниковых геодезических измерений (определений)	0.10	–
3	521221.00	2219169.37	Метод спутниковых геодезических измерений (определений)	0.10	–
4	521255.68	2219183.35	Метод спутниковых геодезических измерений (определений)	0.10	–
5	521293.66	2219197.54	Метод спутниковых геодезических измерений (определений)	0.10	–
6	521328.08	2219210.18	Метод спутниковых геодезических измерений (определений)	0.10	–
7	521337.60	2219187.48	Метод спутниковых геодезических измерений (определений)	0.10	–
8	521331.34	2219158.81	Метод спутниковых геодезических измерений (определений)	0.10	–
9	521337.84	2219138.05	Метод спутниковых геодезических измерений (определений)	0.10	–
10	521306.38	2219126.13	Метод спутниковых геодезических измерений (определений)	0.10	–
11	521253.58	2219112.04	Метод спутниковых геодезических измерений (определений)	0.10	–
12	521254.62	2219108.18	Метод спутниковых геодезических измерений (определений)	0.10	–
13	521307.60	2219122.33	Метод спутниковых геодезических измерений (определений)	0.10	–
14	521342.78	2219135.65	Метод спутниковых геодезических измерений (определений)	0.10	–
15	521335.46	2219158.99	Метод спутниковых геодезических измерений (определений)	0.10	–
16	521341.78	2219187.86	Метод спутниковых геодезических измерений (определений)	0.10	–
17	521331.84	2219211.58	Метод спутниковых геодезических измерений (определений)	0.10	–
18	521371.56	2219226.36	Метод спутниковых геодезических измерений (определений)	0.10	–
19	521411.54	2219241.20	Метод спутниковых геодезических измерений (определений)	0.10	–
20	521448.50	2219255.42	Метод спутниковых геодезических измерений (определений)	0.10	–
21	521486.44	2219269.68	Метод спутниковых геодезических измерений (определений)	0.10	–
22	521510.56	2219278.46	Метод спутниковых геодезических измерений (определений)	0.10	–
23	521534.64	2219287.17	Метод спутниковых геодезических измерений (определений)	0.10	–
24	521546.62	2219291.56	Метод спутниковых геодезических измерений (определений)	0.10	–
25	521552.87	2219274.51	Метод спутниковых геодезических измерений (определений)	0.10	–
26	521562.94	2219246.02	Метод спутниковых геодезических измерений (определений)	0.10	–

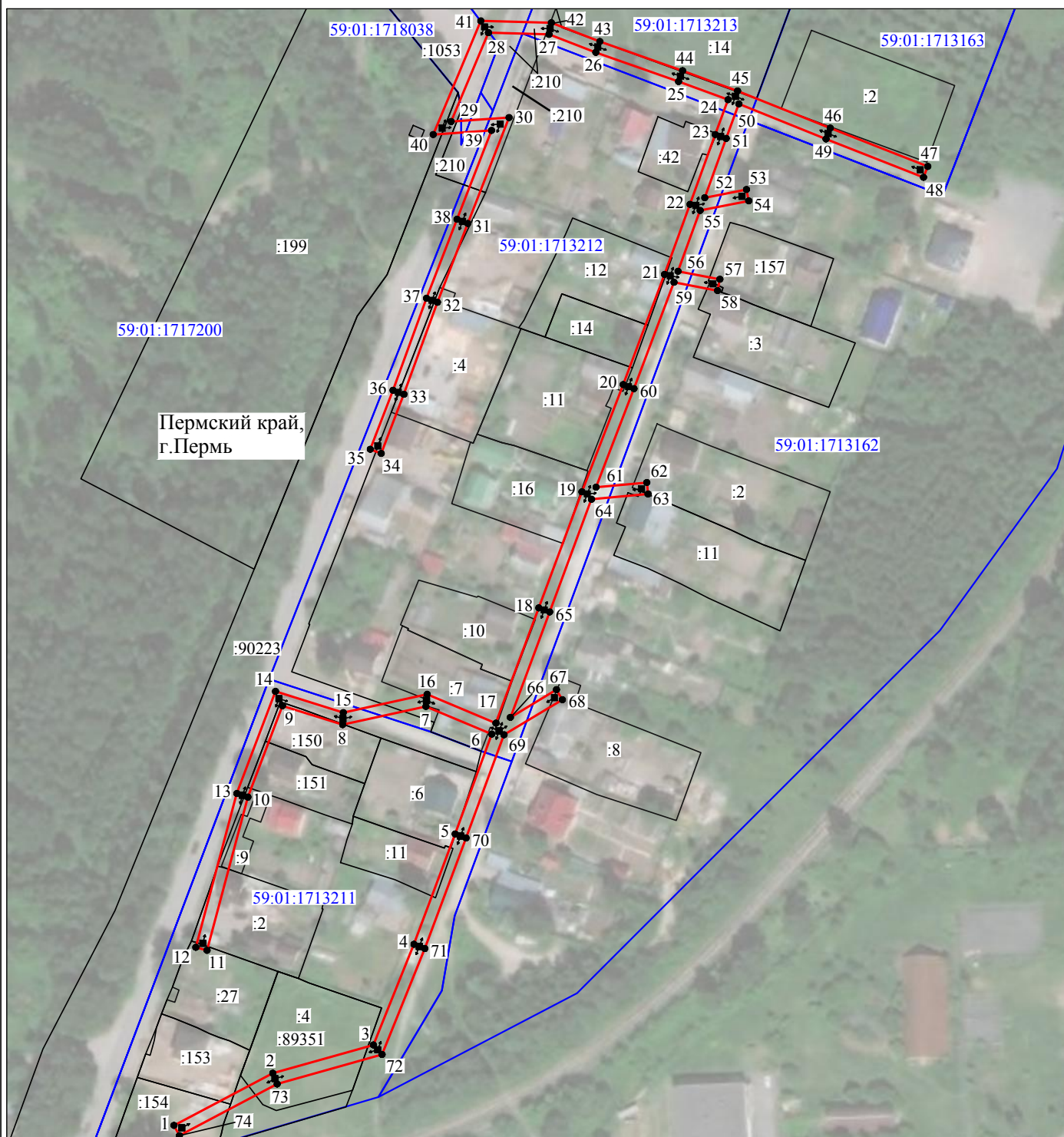
			измерений (определений)		
27	521569.14	2219229.88	Метод спутниковых геодезических измерений (определений)	0.10	–
28	521569.70	2219209.00	Метод спутниковых геодезических измерений (определений)	0.10	–
29	521539.08	2219196.17	Метод спутниковых геодезических измерений (определений)	0.10	–
30	521540.46	2219216.10	Метод спутниковых геодезических измерений (определений)	0.10	–
31	521503.99	2219201.92	Метод спутниковых геодезических измерений (определений)	0.10	–
32	521476.82	2219191.43	Метод спутниковых геодезических измерений (определений)	0.10	–
33	521445.12	2219179.87	Метод спутниковых геодезических измерений (определений)	0.10	–
34	521424.76	2219172.04	Метод спутниковых геодезических измерений (определений)	0.10	–
35	521426.20	2219168.31	Метод спутниковых геодезических измерений (определений)	0.10	–
36	521446.52	2219176.12	Метод спутниковых геодезических измерений (определений)	0.10	–
37	521478.24	2219187.69	Метод спутниковых геодезических измерений (определений)	0.10	–
38	521505.43	2219198.19	Метод спутниковых геодезических измерений (определений)	0.10	–
39	521536.04	2219210.08	Метод спутниковых геодезических измерений (определений)	0.10	–
40	521534.64	2219189.97	Метод спутниковых геодезических измерений (определений)	0.10	–
41	521573.76	2219206.36	Метод спутниковых геодезических измерений (определений)	0.10	–
42	521573.12	2219230.66	Метод спутниковых геодезических измерений (определений)	0.10	–
43	521566.68	2219247.40	Метод спутниковых геодезических измерений (определений)	0.10	–
44	521556.63	2219275.87	Метод спутниковых геодезических измерений (определений)	0.10	–
45	521549.66	2219294.85	Метод спутниковых геодезических измерений (определений)	0.10	–
46	521536.84	2219326.79	Метод спутниковых геодезических измерений (определений)	0.10	–
47	521523.63	2219360.38	Метод спутниковых геодезических измерений (определений)	0.10	–
48	521519.91	2219358.92	Метод спутниковых геодезических измерений (определений)	0.10	–
49	521533.12	2219325.31	Метод спутниковых геодезических измерений (определений)	0.10	–
50	521545.18	2219295.31	Метод спутниковых геодезических измерений (определений)	0.10	–
51	521533.28	2219290.93	Метод спутниковых геодезических измерений (определений)	0.10	–
52	521512.86	2219283.54	Метод спутниковых геодезических измерений (определений)	0.10	–
53	521515.70	2219297.92	Метод спутниковых геодезических измерений (определений)	0.10	–
54	521511.78	2219298.70	Метод спутниковых геодезических измерений (определений)	0.10	–
55	521508.47	2219281.96	Метод спутниковых геодезических измерений (определений)	0.10	–
56	521487.52	2219274.34	Метод спутниковых геодезических измерений (определений)	0.10	–
57	521484.79	2219288.73	Метод спутниковых геодезических измерений (определений)	0.10	–
58	521480.86	2219287.98	Метод спутниковых геодезических измерений (определений)	0.10	–
59	521483.72	2219272.93	Метод спутниковых геодезических измерений (определений)	0.10	–
60	521447.08	2219259.16	Метод спутниковых геодезических измерений (определений)	0.10	–

			измерений (определений)		
61	521413.13	2219246.10	Метод спутниковых геодезических измерений (определений)	0.10	–
62	521414.76	2219263.60	Метод спутниковых геодезических измерений (определений)	0.10	–
63	521410.78	2219263.98	Метод спутниковых геодезических измерений (определений)	0.10	–
64	521408.96	2219244.52	Метод спутниковых геодезических измерений (определений)	0.10	–
65	521370.16	2219230.10	Метод спутниковых геодезических измерений (определений)	0.10	–
66	521333.84	2219216.58	Метод спутниковых геодезических измерений (определений)	0.10	–
67	521343.38	2219232.44	Метод спутниковых геодезических измерений (определений)	0.10	–
68	521339.94	2219234.50	Метод спутниковых геодезических измерений (определений)	0.10	–
69	521327.84	2219214.36	Метод спутниковых геодезических измерений (определений)	0.10	–
70	521292.28	2219201.30	Метод спутниковых геодезических измерений (определений)	0.10	–
71	521254.22	2219187.08	Метод спутниковых геодезических измерений (определений)	0.10	–
72	521217.68	2219172.35	Метод спутниковых геодезических измерений (определений)	0.10	–
73	521207.52	2219136.22	Метод спутниковых геодезических измерений (определений)	0.10	–
74	521189.74	2219102.52	Метод спутниковых геодезических измерений (определений)	0.10	–
1	521193.28	2219100.65	Метод спутниковых геодезических измерений (определений)	0.10	–

3. Сведения о характерных точках части (частей) границы объекта

Обозначение характерных точек части границы	Координаты, м		Метод определения координат характерной точки	Средняя квадратическая погрешность положения характерной точки (M_t), м	Описание обозначения точки на местности (при наличии)
	X	Y			
1	2	3	4	5	6
–	–	–	–	–	–

Схема расположения границ публичного сервитута объекта



Масштаб 1:2000

Используемые условные знаки и обозначения:

- | | |
|------------------|---|
| №1 | - номер опоры |
| — (red line) | - граница публичного сервитута |
| — (blue line) | - граница кадастрового деления |
| — (magenta line) | - граница населенного пункта |
| — (black line) | - граница земельного участка, имеющегося в ЕГРН |
| — (green line) | - граница ОКС, имеющаяся в ЕГРН |
| — (purple line) | - граница охранной зоны, имеющейся в ЕГРН |
| 59:01:4413924:34 | - кадастровый номер земельного участка, имеющегося в ЕГРН |
| 59:01:4413924 | - номер кадастрового квартала |
| 1 ● | - обозначение характерных точек границ |