

Схема расположения границ публичного сервитута

Объект: ТП 2113, входящая в состав Подстанции 110/6 кВ "Старехи" с линиями электропередач и трансформаторными подстанциями

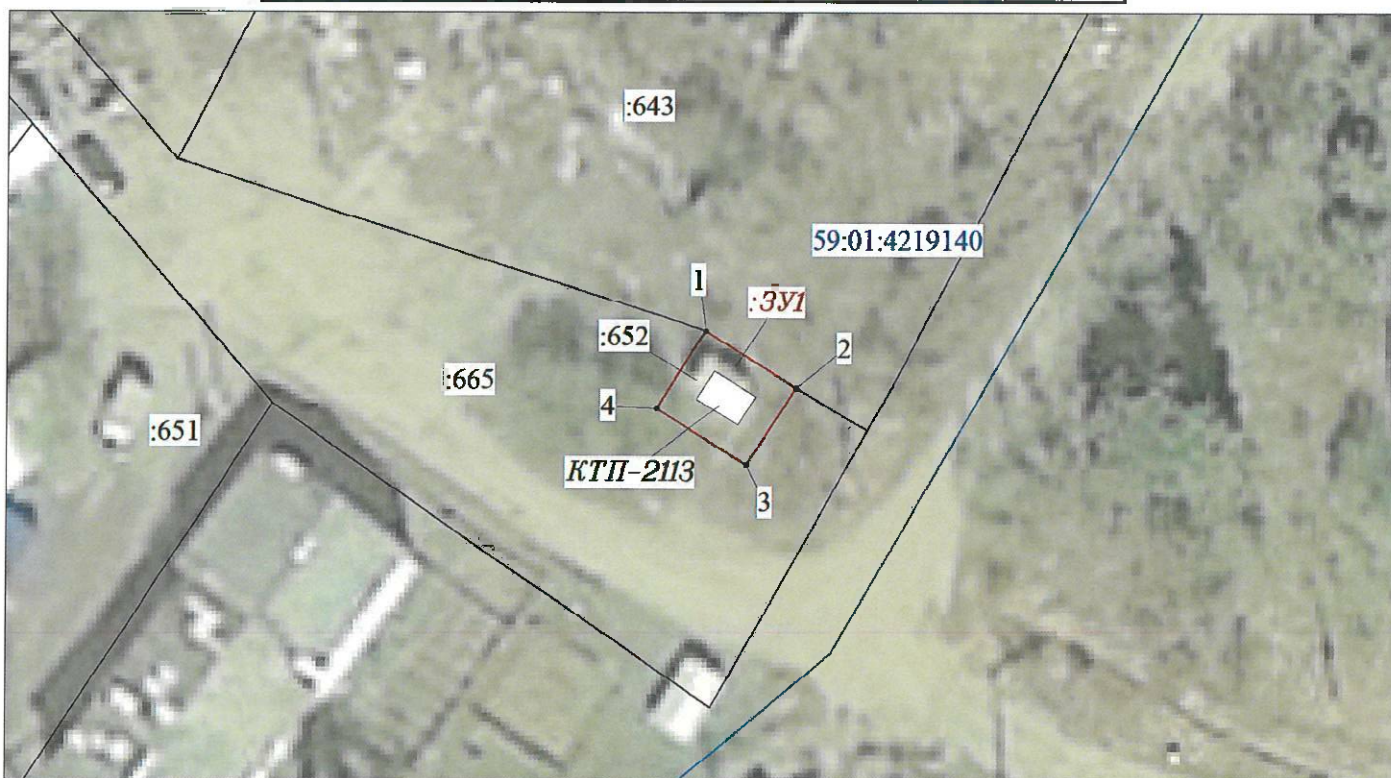
Местоположение: г. Пермь, Мотовилихинский район, Звероферма

Площадь земель и/или части земельного участка, кв.м: 46

Категория земель: земли населенных пунктов

Каталог координат (Система координат МСК-59, зона 2)

Обозначение характерных точек границ	Координаты, м		Метод определения координат характерной точки	Мг, м	Площадь, кв.м.
	X	Y			
1	2	3	4	5	6
:ЗУ1					
1	515931.67	2237132.34	Геодезический метод	0.1	46
2	515927.71	2237138.56	Геодезический метод	0.1	
3	515922.41	2237135.13	Геодезический метод	0.1	
4	515926.34	2237128.96	Геодезический метод	0.1	
1	515931.67	2237132.34	Геодезический метод	0.1	



Масштаб 1:500

Условные обозначения

- :ЗУ1 -проектные границы публичного сервитута
- 59:01:4219140 -кадастровый номер квартала
- :22 -граница и номер земельного участка, сведения о котором внесены в ЕГРН
- -граница зон с особыми условиями использования территории (ЗООИТ)
- Ц-6 -Зона обслуживания промышленности, торговли, складирования и мелкого производства
- ТП 2113 -граница и номер КТП
- 1 - обозначение характерной точки проектной границы публичного сервитута
- граница объекта капитального строительства, сведения о котором внесены в ЕГРН

Описание границ смежных землепользователей:

от точки 1 до точки 1, земельный участок с кадастровым номером 59:01:4219140:652;
от точки 2 до точки 4, земельный участок с кадастровым номером 59:01:4219140:665.

Заявитель: _____

МП
(для юридических лиц
и индивидуальных предпринимателей)

Л.В. Шуров
(подпись, расшивка подписи)