

ОПИСАНИЕ МЕСТОПОЛОЖЕНИЯ ГРАНИЦ

Публичный сервитут для размещения объекта электросетевого хозяйства «ВЛ-0,4кВ КТП-6085 ф.Ижевская»
(наименование объекта, местоположение границ которого описано (далее - объект))

Раздел 1

Сведения об объекте		
№ п/п	Характеристики объекта	Описание характеристик
1	2	3
1	Местоположение объекта	Пермский край, город Пермь
2	Площадь объекта +/- величина погрешности определения площади (Р+/- Дельта Р)	1735 кв.м ± 9 кв.м
3	Иные характеристики объекта	Публичный сервитут для размещения объекта электросетевого хозяйства «ВЛ-0,4кВ КТП-6085 ф.Ижевская» на срок 49 лет

Раздел 2

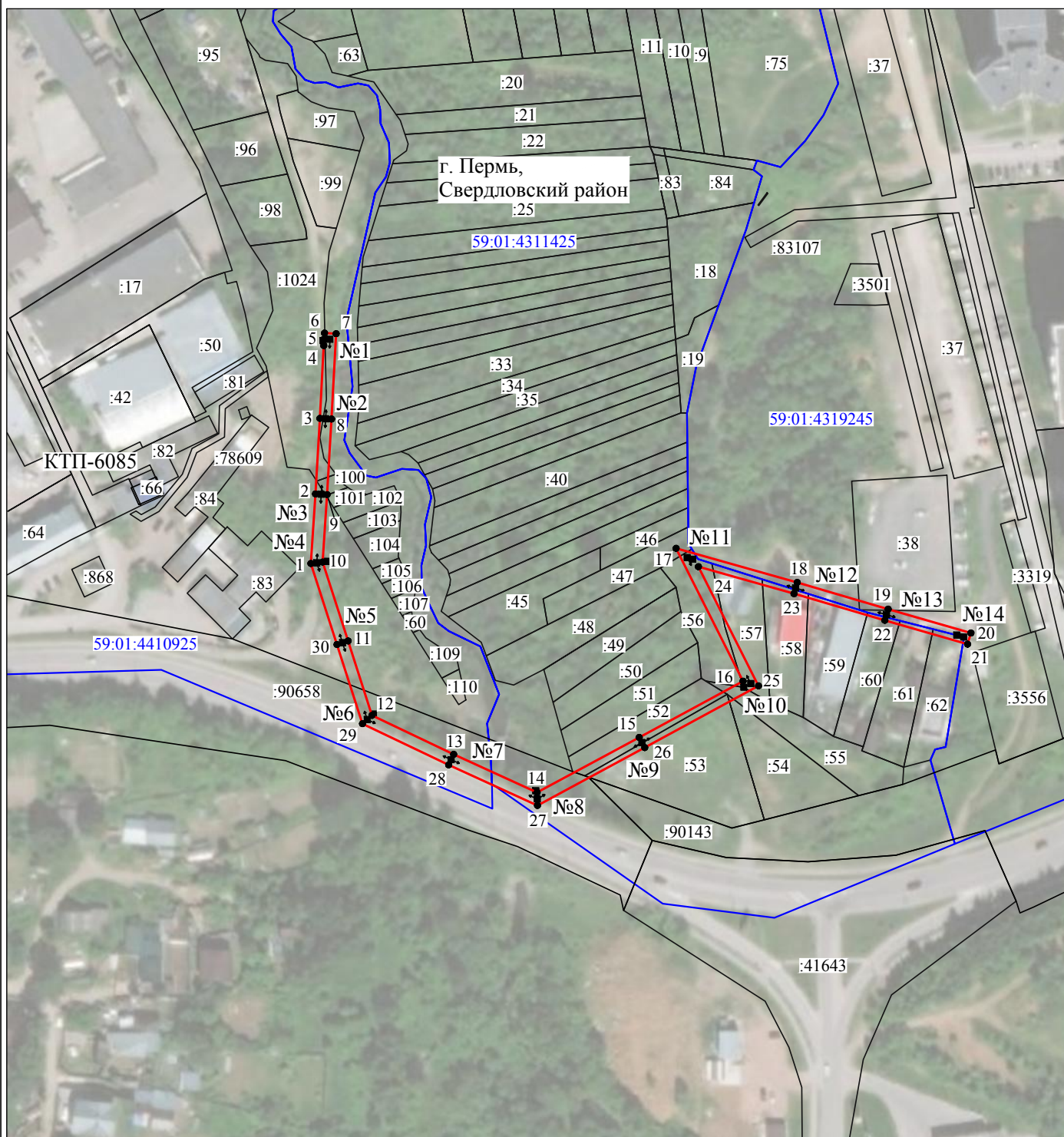
Сведения о местоположении границ объекта					
1. Система координат <u>МСК-59, зона 2</u>					
2. Сведения о характерных точках границ объекта					
Обозначение характерных точек границ	Координаты, м		Метод определения координат характерной точки	Средняя квадратическая погрешность положения характерной точки (M _i), м	Описание обозначения точки на местности (при наличии)
	X	Y			
1	2	3	4	5	6
1	514860.43	2233969.38	Метод спутниковых геодезических измерений (определений)	0.10	–
2	514884.41	2233970.97	Метод спутниковых геодезических измерений (определений)	0.10	–
3	514910.42	2233972.49	Метод спутниковых геодезических измерений (определений)	0.10	–
4	514935.51	2233973.84	Метод спутниковых геодезических измерений (определений)	0.10	–
5	514937.81	2233973.96	Метод спутниковых геодезических измерений (определений)	0.10	–
6	514939.81	2233974.07	Метод спутниковых геодезических измерений (определений)	0.10	–
7	514939.59	2233978.07	Метод спутниковых геодезических измерений (определений)	0.10	–
8	514910.20	2233976.49	Метод спутниковых геодезических измерений (определений)	0.10	–
9	514884.17	2233974.97	Метод спутниковых геодезических измерений (определений)	0.10	–
10	514860.93	2233973.42	Метод спутниковых геодезических измерений (определений)	0.10	–
11	514833.76	2233982.19	Метод спутниковых геодезических измерений (определений)	0.10	–
12	514808.12	2233990.44	Метод спутниковых геодезических измерений (определений)	0.10	–
13	514794.68	2234018.56	Метод спутниковых геодезических измерений (определений)	0.10	–
14	514781.55	2234047.31	Метод спутниковых геодезических измерений (определений)	0.10	–
15	514800.54	2234082.51	Метод спутниковых геодезических измерений (определений)	0.10	–
16	514819.92	2234118.28	Метод спутниковых геодезических измерений (определений)	0.10	–
17	514865.66	2234095.22	Метод спутниковых геодезических измерений (определений)	0.10	–
18	514853.91	2234136.93	Метод спутниковых геодезических измерений (определений)	0.10	–
19	514844.72	2234168.26	Метод спутниковых геодезических измерений (определений)	0.10	–
20	514836.50	2234196.75	Метод спутниковых геодезических измерений (определений)	0.10	–
21	514832.66	2234195.65	Метод спутниковых геодезических измерений (определений)	0.10	–
22	514840.88	2234167.14	Метод спутниковых геодезических измерений (определений)	0.10	–
23	514850.07	2234135.83	Метод спутниковых геодезических измерений (определений)	0.10	–
24	514859.34	2234102.88	Метод спутниковых геодезических измерений (определений)	0.10	–
25	514818.26	2234123.60	Метод спутниковых геодезических измерений (определений)	0.10	–
26	514797.02	2234084.41	Метод спутниковых геодезических измерений (определений)	0.10	–

			измерений (определений)		
27	514777.09	2234047.45	Метод спутниковых геодезических измерений (определений)	0.10	–
28	514791.06	2234016.86	Метод спутниковых геодезических измерений (определений)	0.10	–
29	514805.26	2233987.16	Метод спутниковых геодезических измерений (определений)	0.10	–
30	514832.54	2233978.39	Метод спутниковых геодезических измерений (определений)	0.10	–
1	514860.43	2233969.38	Метод спутниковых геодезических измерений (определений)	0.10	–

3. Сведения о характерных точках части (частей) границы объекта

Обозначение характерных точек части границы	Координаты, м		Метод определения координат характерной точки	Средняя квадратическая погрешность положения характерной точки (M_i), м	Описание обозначения точки на местности (при наличии)
	X	Y			
1	2	3	4	5	6
–	–	–	–	–	–

Схема расположения границ публичного сервитута объекта



Масштаб 1:2000

Используемые условные знаки и обозначения:

- | | |
|------------------|---|
| №1 | - номер опоры |
| — (red line) | - граница публичного сервитута |
| — (blue line) | - граница кадастрового деления |
| — (pink line) | - граница населенного пункта |
| — (black line) | - граница земельного участка, имеющегося в ЕГРН |
| — (green line) | - граница ОКС, имеющаяся в ЕГРН |
| — (purple line) | - граница охранной зоны, имеющейся в ЕГРН |
| 59:01:4413924:34 | - кадастровый номер земельного участка, имеющегося в ЕГРН |
| 59:01:4413924 | - номер кадастрового квартала |
| 1 ● | - обозначение характерных точек границ |