

## ОПИСАНИЕ МЕСТОПОЛОЖЕНИЯ ГРАНИЦ

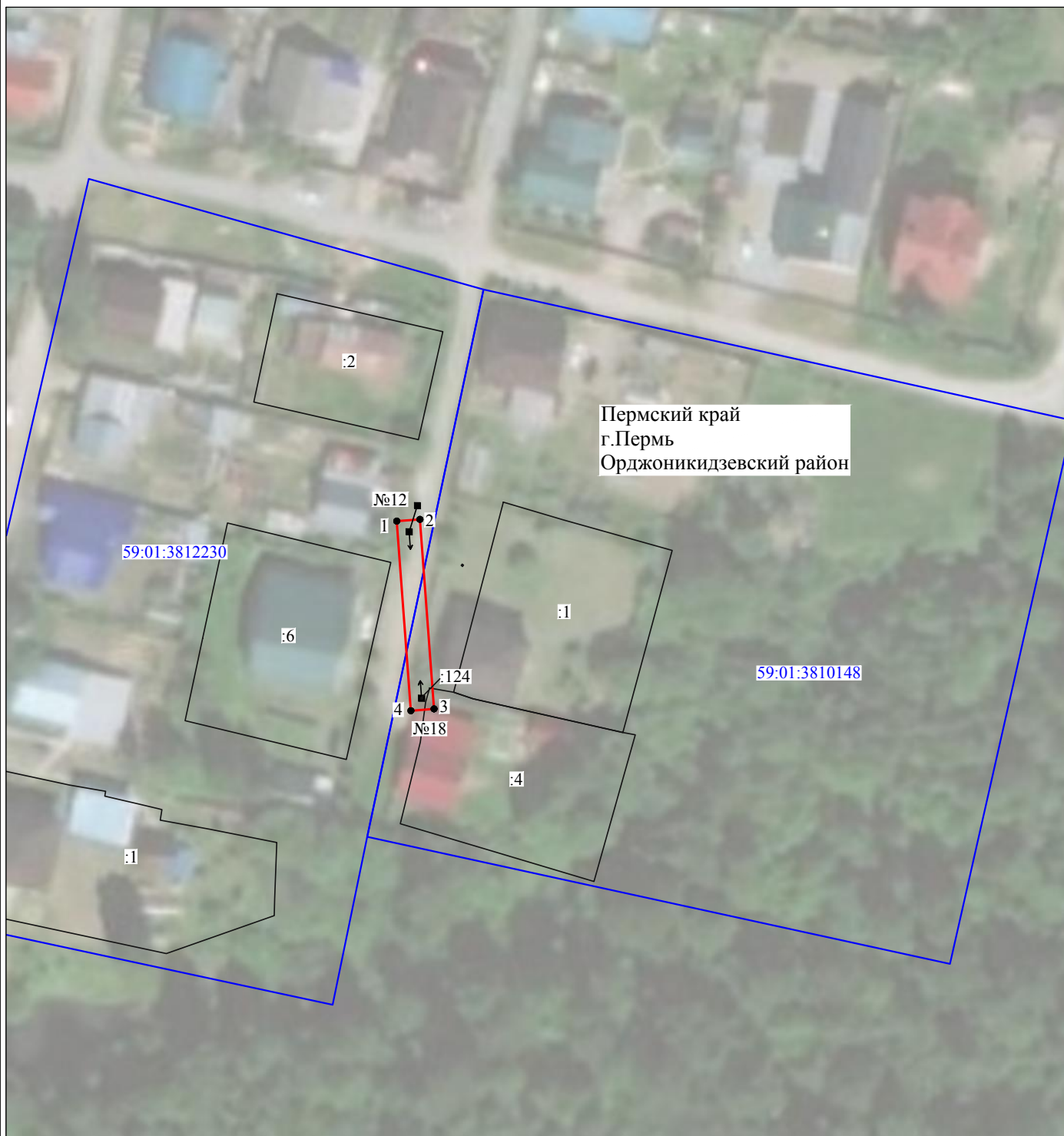
Публичный сервитут для размещения объекта электросетевого хозяйства «ВЛ-0,4кВ КТП-4133 ф.Каргопольский»  
(наименование объекта, местоположение границ которого описано (далее - объект))

### Раздел 1

| Сведения об объекте |  |  |
|---------------------|--|--|
| № п/п               | Характеристики объекта   | Описание характеристик   |
| 1                   | 2  | 3  |
| 1                   | Местоположение объекта   | Пермский край, город Пермь   |
| 2                   | Площадь объекта +/- величина погрешности определения площади (Р+/- Дельта Р) | 131 кв.м ± 4 кв.м  |
| 3                   | Иные характеристики объекта  | Публичный сервитут для размещения объекта электросетевого хозяйства «ВЛ-0,4кВ КТП-4133 ф.Каргопольский» на срок 49 лет |



## Схема расположения границ публичного сервитута объекта



Масштаб 1:1000

Используемые условные знаки и обозначения:

- |   |   |
|---|---|
| <p>№1</p> <p>—</p> <p>—</p> <p>—</p> <p>—</p> <p>—</p> <p>—</p> <p>59:01:4413924:34</p> <p>59:01:4413924</p> <p>1 ●</p> | <p>- номер опоры</p> <p>- граница публичного сервитута</p> <p>- граница кадастрового деления</p> <p>- граница населенного пункта</p> <p>- граница земельного участка, имеющегося в ЕГРН</p> <p>- граница ОКС, имеющаяся в ЕГРН</p> <p>- граница охранной зоны, имеющейся в ЕГРН</p> <p>- кадастровый номер земельного участка, имеющегося в ЕГРН</p> <p>- номер кадастрового квартала</p> <p>- обозначение характерных точек границ</p> |
|---|---|