

### Схема расположения границ публичного сервитута

Объект: ТП 4331, входящая в состав Подстанция 110/6 кВ "Северная" с линиями электропередач, трансформаторными подстанциями и распределительными пунктами

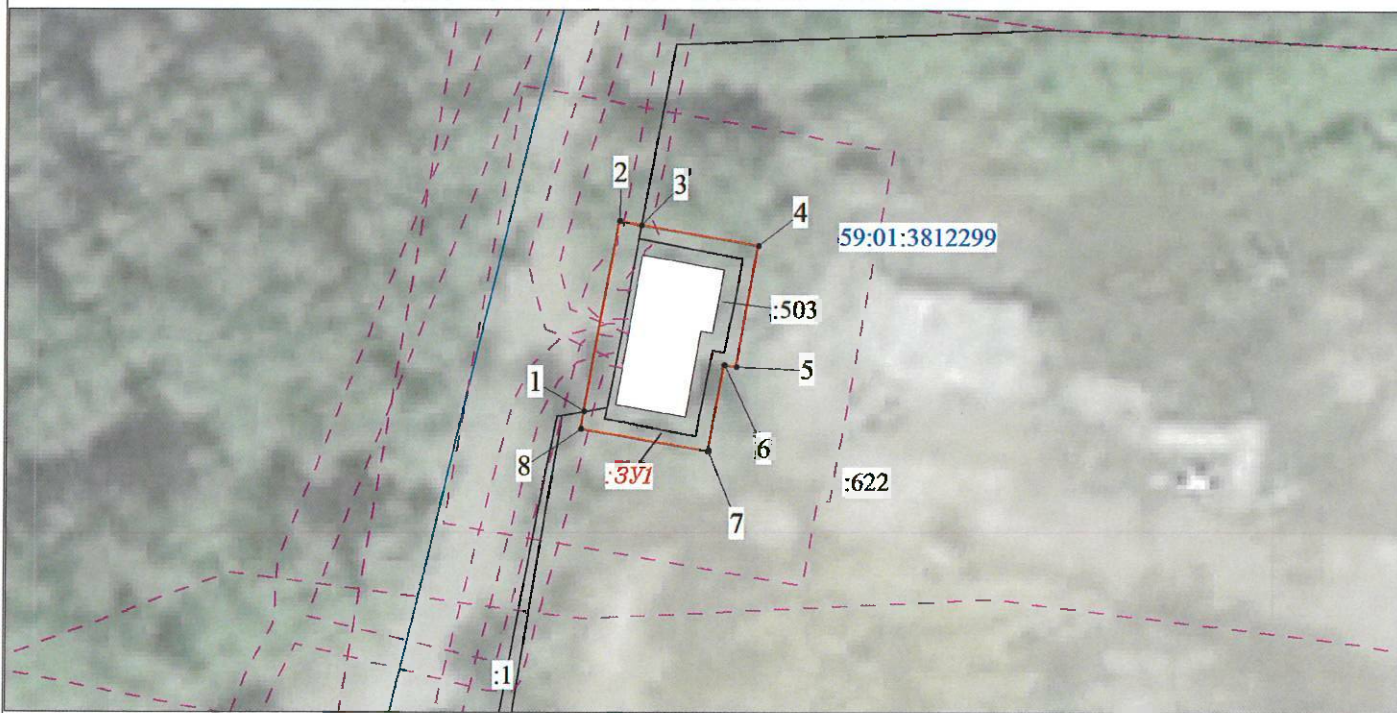
Местоположение: г. Пермь, Орджоникидзевский район, ул. Кавказская, 4

Площадь земель и/или части земельного участка, кв.м: 136

Категория земель: земли населенных пунктов

#### Каталог координат (Система координат МСК-59, зона 2)

Обозначение характерных точек границ	Координаты, м		Метод определения координат характерной точки	Мт, м	Площадь, кв.м.
	X	Y			
1	2	3	4	5	6
:ЗУ1					
1	530353.94	2240230.38	Геодезический метод	0.1	136
2	530367.05	2240232.75	Геодезический метод	0.1	
3	530366.77	2240234.3	Геодезический метод	0.1	
4	530365.32	2240242.32	Геодезический метод	0.1	
5	530357.01	2240240.82	Геодезический метод	0.1	
6	530357.15	2240240.03	Геодезический метод	0.1	
7	530351.22	2240238.96	Геодезический метод	0.1	
8	530352.79	2240230.18	Геодезический метод	0.1	
1	530353.94	2240230.38	Геодезический метод	0.1	



**Масштаб 1:500**

**Условные обозначения**

- :ЗУ1 - проектные границы публичного сервитута
- 59:01:4410204 - кадастровый номер квартала
- :22 - граница и номер земельного участка, сведения о котором внесены в ЕГРН
- граница зон с особыми условиями использования территории (ЗООИТ)
- Ж-1 - Зона многоэтажной и среднеэтажной жилой застройки
- КТП 5135 - граница и номер КТП
- 1 - обозначение характерной точки проектной границы публичного сервитута
- граница объекта капитального строительства, сведения о котором внесены в ЕГРН

**Описание границ смежных землепользователей:**

от точки 1 до точки 3, земли муниципального образования г. Пермь;  
от точки 3 до точки 1, земельный участок с кадастровым номером 59:01:3812299:622.

Заявитель:

МП

(для юридических лиц  
и индивидуальных предпринимателей)

*С.В. Нгунов*

(подпись, расшифровка подписи)