

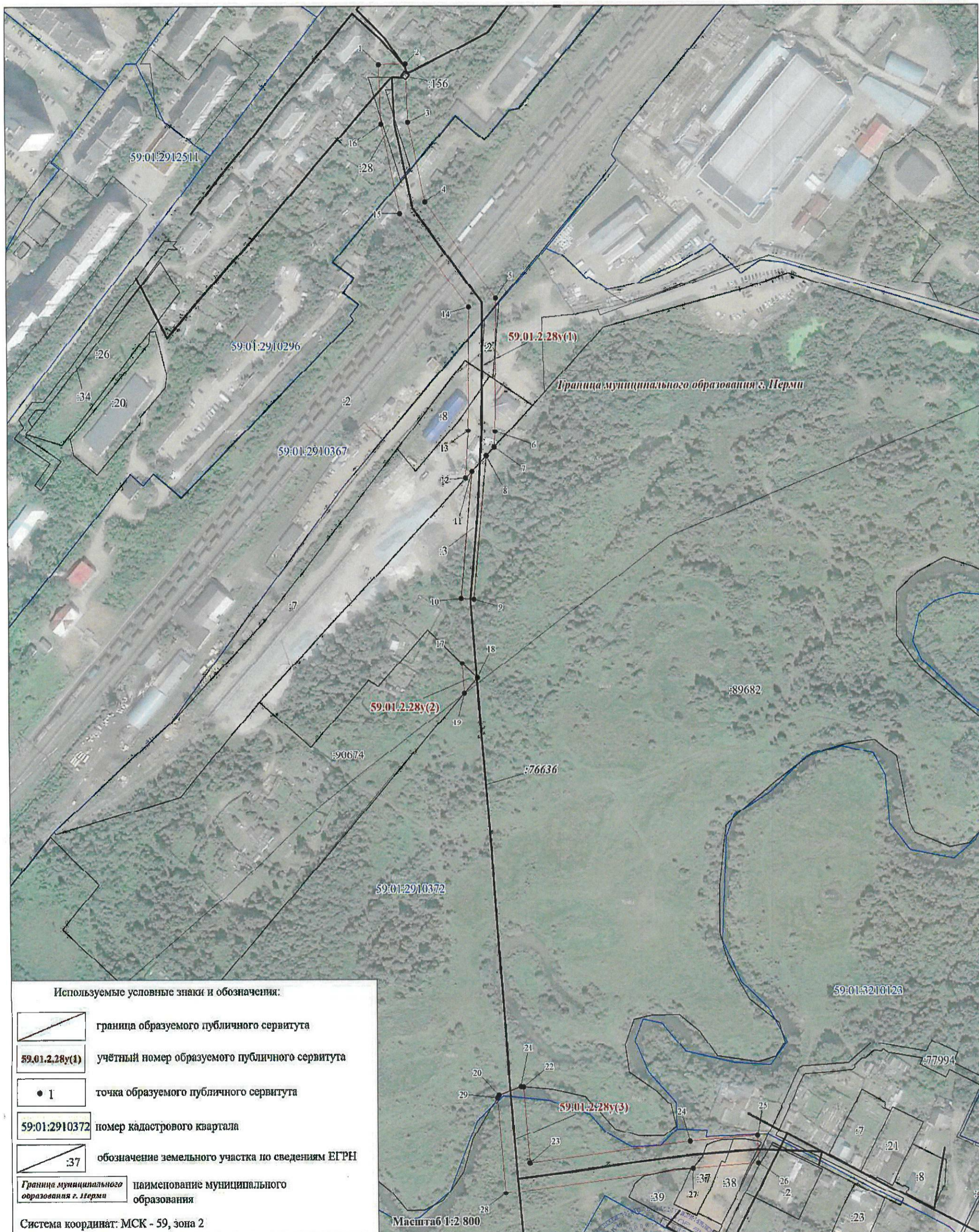
Схема расположения границ публичного сервитута

Объект: Воздушная линия электропередачи ВЛ 6 кВ фидер №7 от ПС "Тайва"

Местоположение: Пермский край, г. Пермь, Орджоникидзевский район

Площадь земель и/или части земельного участка, кв.м: 13 401

Категория земель: земли населенных пунктов



Заявитель

Директор ООО "МПА"
 (для юридических лиц
 и индивидуальных предпринимателей)

О.А. Широкосек
 (подпись, расшифровка подписи)

Каталог координат

1. Система координат МСК-59, зона 2

2. Сведения о характерных точках границ публичного сервитута

Обозначение характерных точек границ	Координаты, м		Метод определения координат и средняя квадратическая погрешность положения характерной точки (Mt), м
	X	Y	
1	2	3	4
59.01.2.28у(1)			
1	527838.33	2235775.39	Геодезический метод; 0.10
2	527838.62	2235796.17	Геодезический метод; 0.10
3	527793.67	2235797.77	Геодезический метод; 0.10
4	527731.31	2235810.10	Геодезический метод; 0.10
5	527656.28	2235864.47	Геодезический метод; 0.10
6	527552.53	2235862.85	Геодезический метод; 0.10
7	527540.46	2235862.15	Геодезический метод; 0.10
8	527533.68	2235855.80	Геодезический метод; 0.10
9	527422.01	2235845.06	Геодезический метод; 0.10
10	527422.91	2235835.10	Геодезический метод; 0.10
11	527521.74	2235844.62	Геодезический метод; 0.10
12	527516.56	2235839.76	Геодезический метод; 0.10
13	527553.29	2235841.86	Геодезический метод; 0.10
14	527649.62	2235843.36	Геодезический метод; 0.10
15	527722.71	2235790.38	Геодезический метод; 0.10
16	527792.34	2235776.79	Геодезический метод; 0.10
1	527838.33	2235775.39	Геодезический метод; 0.10
59.01.2.28у(2)			
17	527372.36	2235835.31	Геодезический метод; 0.10
18	527360.86	2235847.29	Геодезический метод; 0.10
19	527349.06	2235837.07	Геодезический метод; 0.10
17	527372.36	2235835.31	Геодезический метод; 0.10
59.01.2.28у(3)			
20	527037.09	2235860.61	Геодезический метод; 0.10
21	527043.31	2235877.77	Геодезический метод; 0.10
22	527043.14	2235879.79	Геодезический метод; 0.10
23	526984.06	2235884.19	Геодезический метод; 0.10
24	527000.02	2236008.96	Геодезический метод; 0.10
25	527004.01	2236061.29	Геодезический метод; 0.10
26	526982.98	2236061.65	Геодезический метод; 0.10
27	526979.12	2236011.07	Геодезический метод; 0.10
28	526961.13	2235865.11	Геодезический метод; 0.10
29	527035.09	2235859.38	Геодезический метод; 0.10
20	527037.09	2235860.61	Геодезический метод; 0.10