

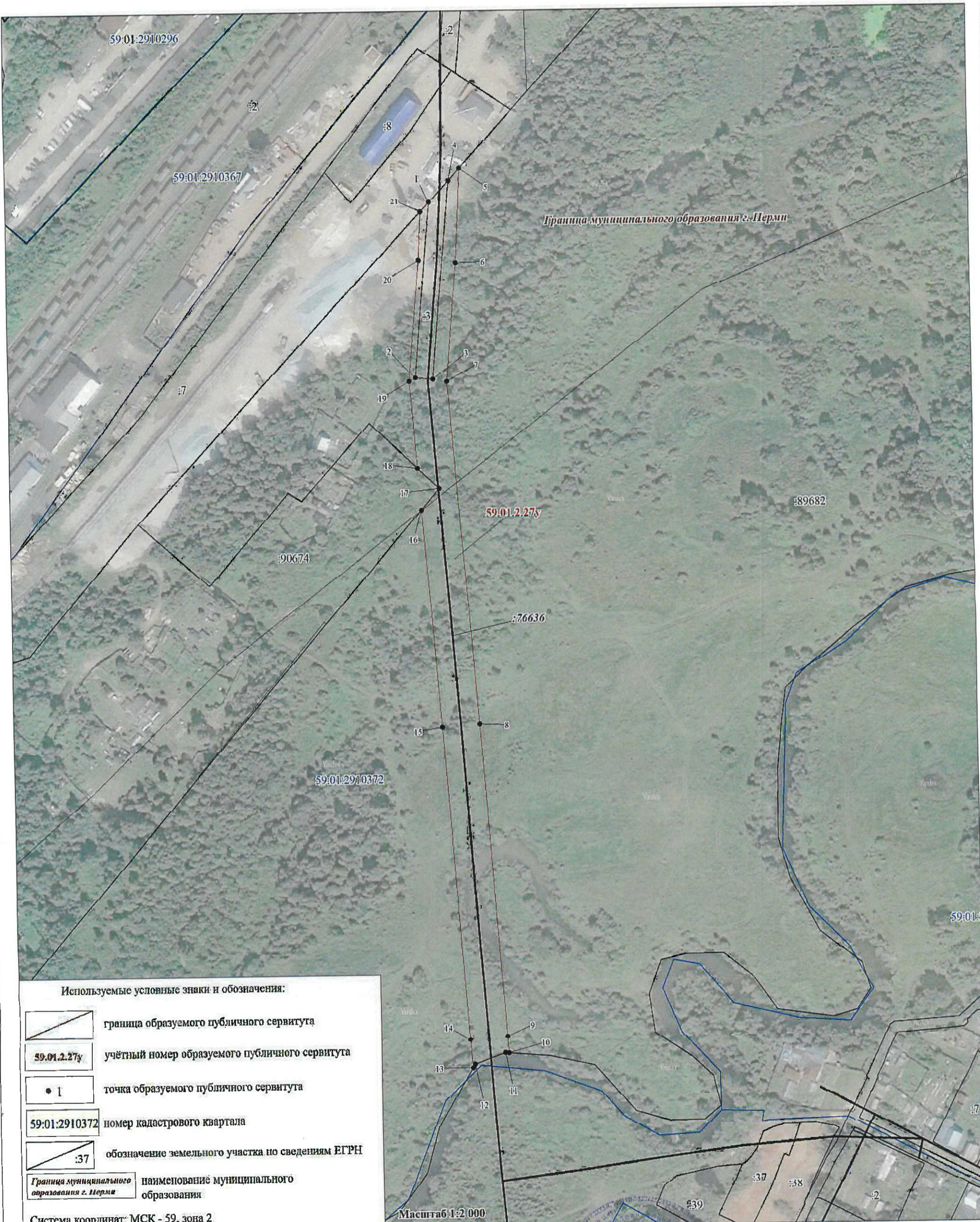
## Схема расположения границ публичного сервитута

Объект: Воздушная линия электропередачи ВЛ 6 кВ фидер №7 от ПС "Гайва"

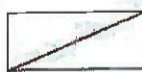
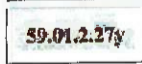
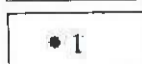
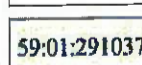

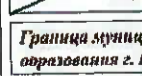
Местоположение: Пермский край, г. Пермь, Орджоникидзевский район

Площадь земель и/или части земельного участка, кв.м: 9 097

Категория земель: земли населенных пунктов



Используемые условные знаки и обозначения:

-  граница образуемого публичного сервитута
-  59.01.2.27у учётный номер образуемого публичного сервитута
-  • 1 точка образуемого публичного сервитута
-  59:01:2910372 номер кадастрового квартала
-  :37 обозначение земельного участка по сведениям ЕГРН
-  Граница муниципального образования г. Пермь наименование муниципального образования

Система координат: МСК - 59, зона 2

Масштаб 1:2 000

Заявитель



*О.А. Широких*  
(подпись, расшифровка подписи)



### Каталог координат

1. Система координат МСК-59, зона 2

2. Сведения о характерных точках границ публичного сервитута

Обозначение характерных точек границ	Координаты, м		Метод определения координат и средняя квадратическая погрешность положения характерной точки (Mt), м
	X	Y	
1	2	3	4
1	527521.74	2235844.62	Геодезический метод; 0.10
2	527422.91	2235835.10	Геодезический метод; 0.10
3	527422.01	2235845.06	Геодезический метод; 0.10
4	527533.68	2235855.80	Геодезический метод; 0.10
5	527540.45	2235862.15	Геодезический метод; 0.10
6	527487.46	2235859.12	Геодезический метод; 0.10
7	527420.69	2235852.70	Геодезический метод; 0.10
8	527228.14	2235867.30	Геодезический метод; 0.10
9	527052.63	2235879.09	Геодезический метод; 0.10
10	527043.15	2235879.79	Геодезический метод; 0.10
11	527043.31	2235877.77	Геодезический метод; 0.10
12	527037.09	2235860.61	Геодезический метод; 0.10
13	527035.10	2235859.38	Геодезический метод; 0.10
14	527051.16	2235858.13	Геодезический метод; 0.10
15	527226.69	2235846.35	Геодезический метод; 0.10
16	527349.05	2235837.07	Геодезический метод; 0.10
17	527360.86	2235847.29	Геодезический метод; 0.10
18	527372.38	2235835.30	Геодезический метод; 0.10
19	527420.90	2235831.62	Геодезический метод; 0.10
20	527489.08	2235838.18	Геодезический метод; 0.10
22	527516.55	2235839.76	Геодезический метод; 0.10
1	527521.74	2235844.62	Геодезический метод; 0.10