

Схема расположения границ публичного сервитута

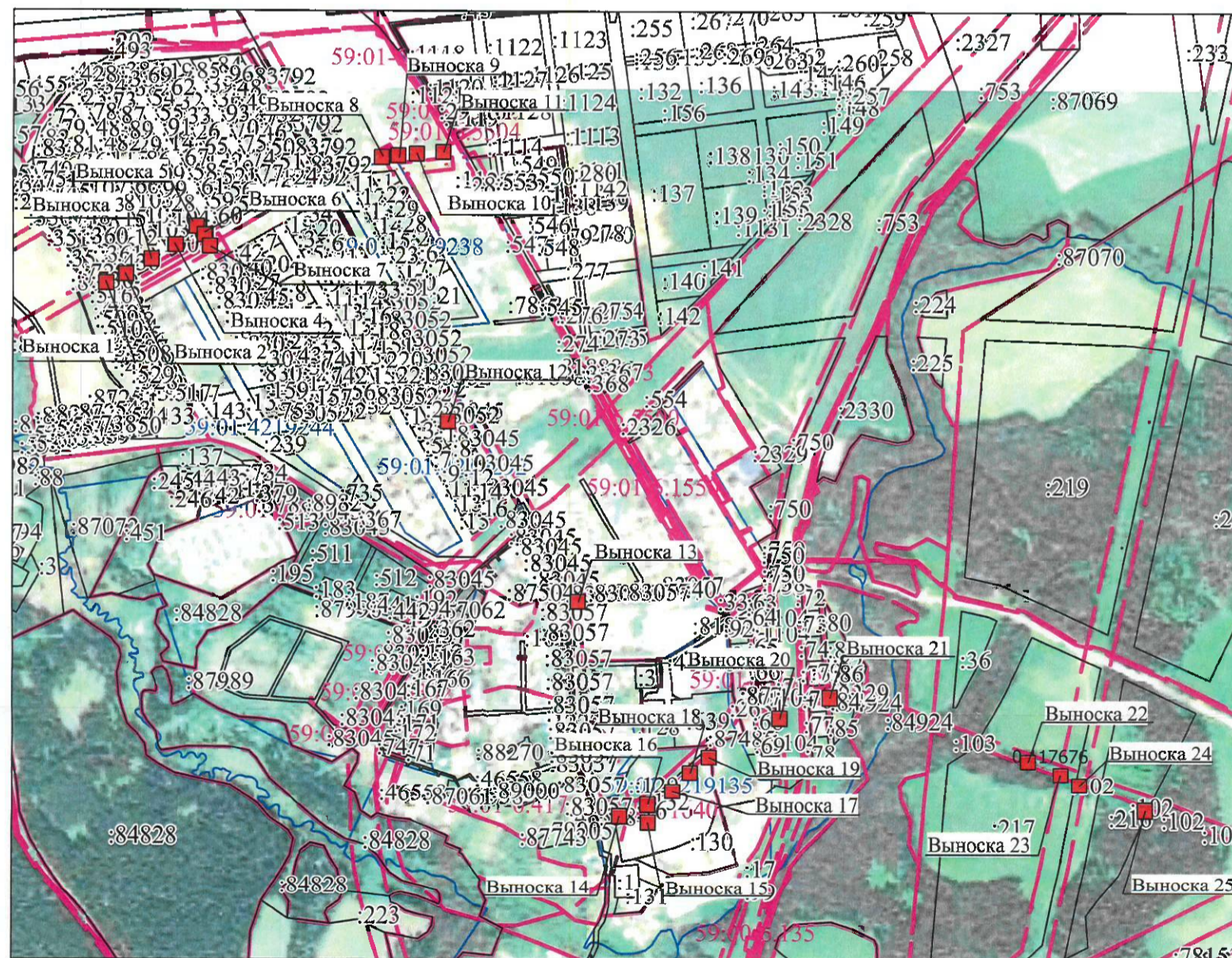
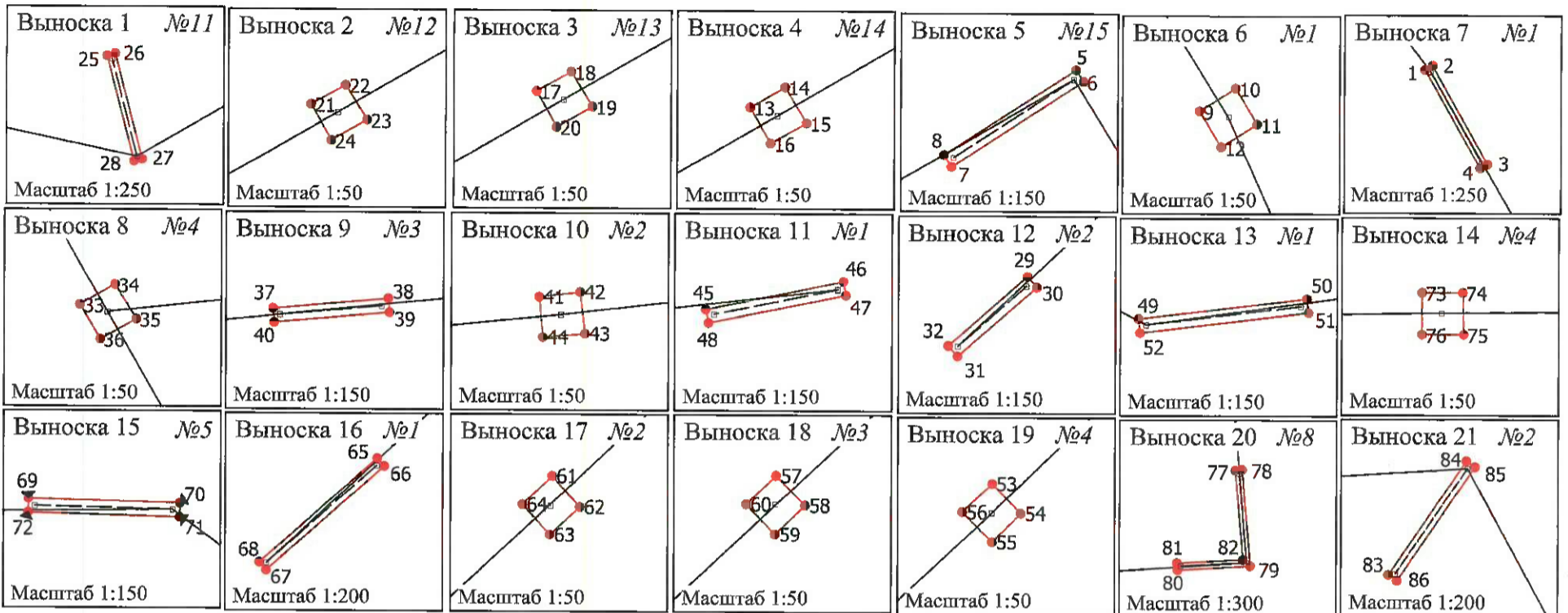
Объект: Воздушные линии электропередачи 6кВ Ф. Архирейка (лит.Л 10-1) ЭСК ЛС 110/6 кВ Старехи

Местоположение: Российская Федерация, Пермский край, г. Пермь

Площадь публичного сервитута: 30 кв.м.

Условные обозначения:

- Проектные границы публичного сервитута
- 1 - Обозначение характерной точки проектной границы публичного сервитута
- :45 - Границы и номер земельного участка, сведения о которых внесены в ЕГРН
- Граница кадастрового квартала
- Номер кадастрового квартала
- :1444 - Граница и номер объекта капитального строительства, сведения о которых внесены в ЕГРН
- 59.18.2.439 - Границы и учетный номер зоны с особыми условиями использования территории, сведения о которых внесены в ЕГРН



МСК-59, зона

Масштаб 1:10 000

Заявитель

(подпись, расшифровка подписи)

