

### Схема расположения границ публичного сервитута

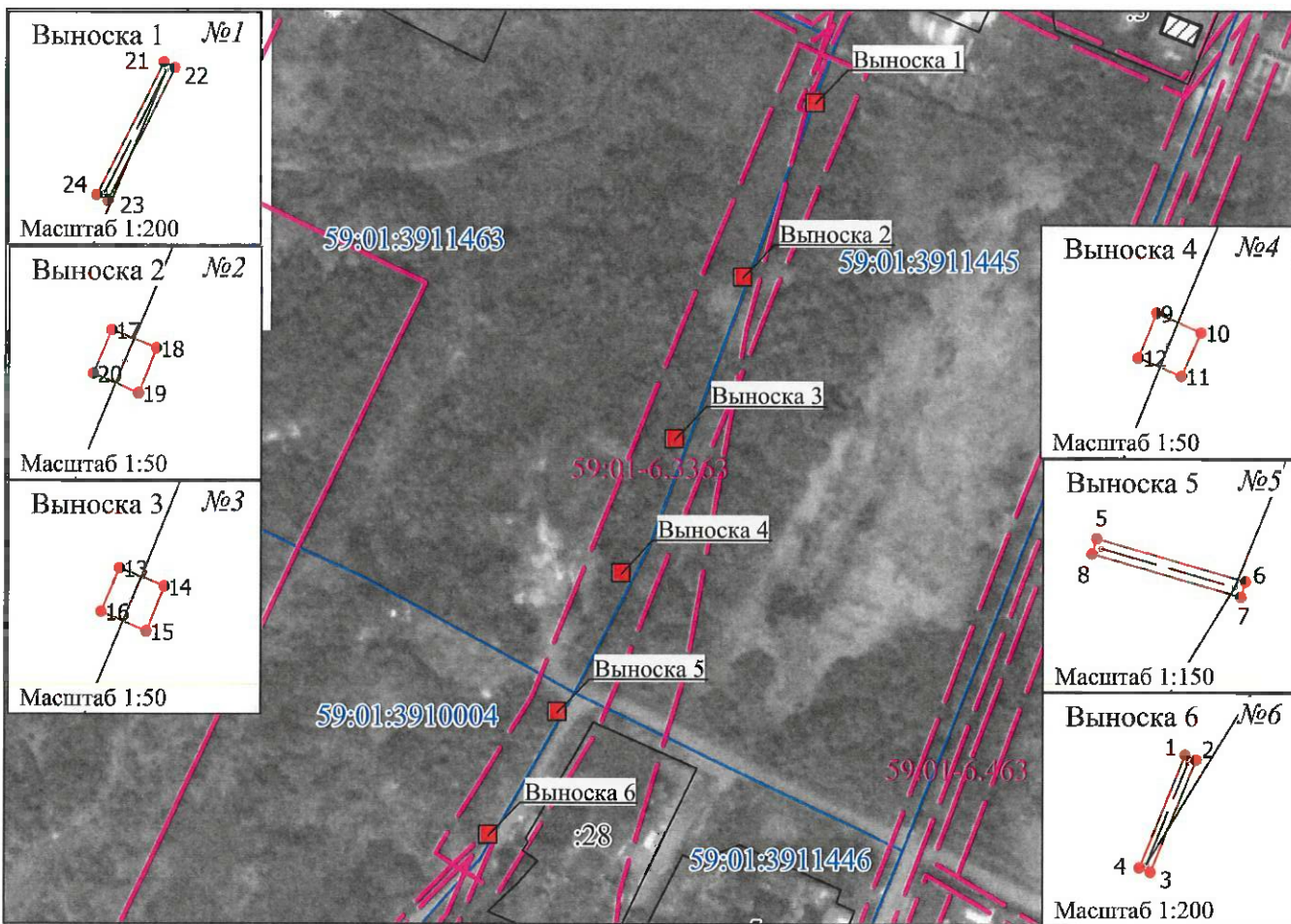
Объект: Воздушные линии электропередачи ВЛ 6кВ Лиг.Л(7-2) ф.РНС ЭСК ПС 35/6 кВ Восточная

Местоположение: Российская Федерация, Пермский край, г. Пермь

Площадь публичного сервитута: 4 кв.м.

#### Условные обозначения:

- Проектные границы публичного сервитута
- 1 - Обозначение характерной точки проектной границы публичного сервитута
- :45 - Границы и номер земельного участка, сведения о которых внесены в ЕГРН
- Граница кадастрового квартала
- 59:13:0060113 - Номер кадастрового квартала
- :1444 - Граница и номер объекта капитального строительства, сведения о которых внесены в ЕГРН
- 59.18.2.439 - Границы и учетный номер зоны с особыми условиями использования территории, сведения о которых внесены в ЕГРН



МСК-59, зона 2

Масштаб 1:2 000

Заявитель:



*Л.В. Никунов*

(подпись, расшифровка подписи)