

Схема расположения границ публичного сервитута

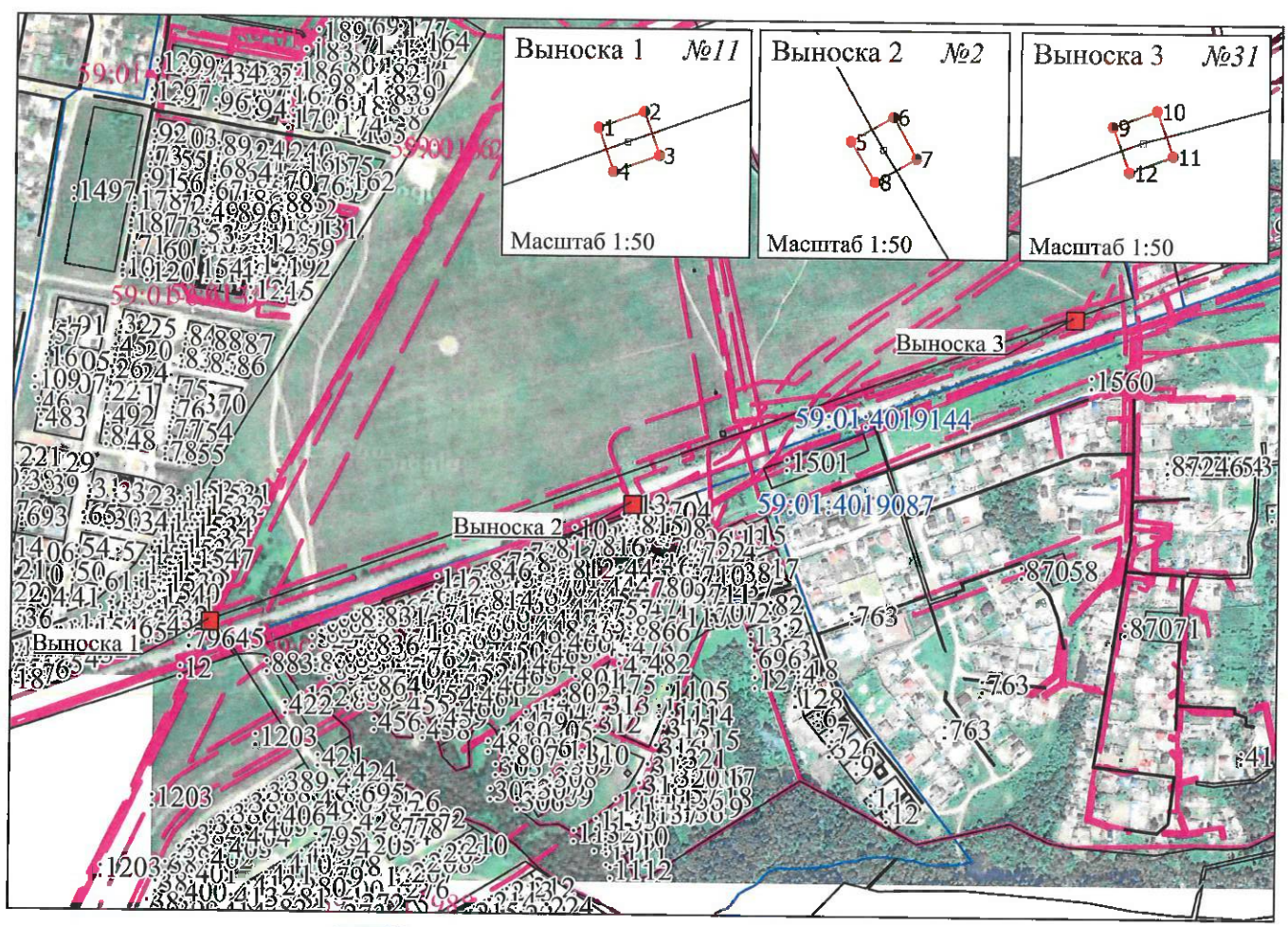
Объект: Воздушная линия электропередачи 6кВ Лит_Л(10-7) Ф.Трацит 37 ЭСК ПС 110/35/6 кВ Балмошная

Местоположение: Российская Федерация, Пермский край, г. Пермь

Площадь публичного сервитута: 1 кв.м.

Условные обозначения:

- Проектные границы публичного сервитута
- J - Обозначение характерной точки проектной границы публичного сервитута
- :45 - Границы и номер земельного участка, сведения о которых внесены в ЕГРН
- 59:13:0060113 - Граница кадастрового квартала
- :1444 - Номер кадастрового квартала
- :1444 - Граница и номер объекта капитального строительства, сведения о которых внесены в ЕГРН
- 59.18.2.439 - Границы и учетный номер зоны с особыми условиями использования территории, сведения о которых внесены в ЕГРН



МСК-59, зона 2

Масштаб 1:10 000

Заявитель:

С.В. Мушков

(подпись, расшифровка подписи)

