



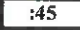




# Схема расположения границ публичного сервитута

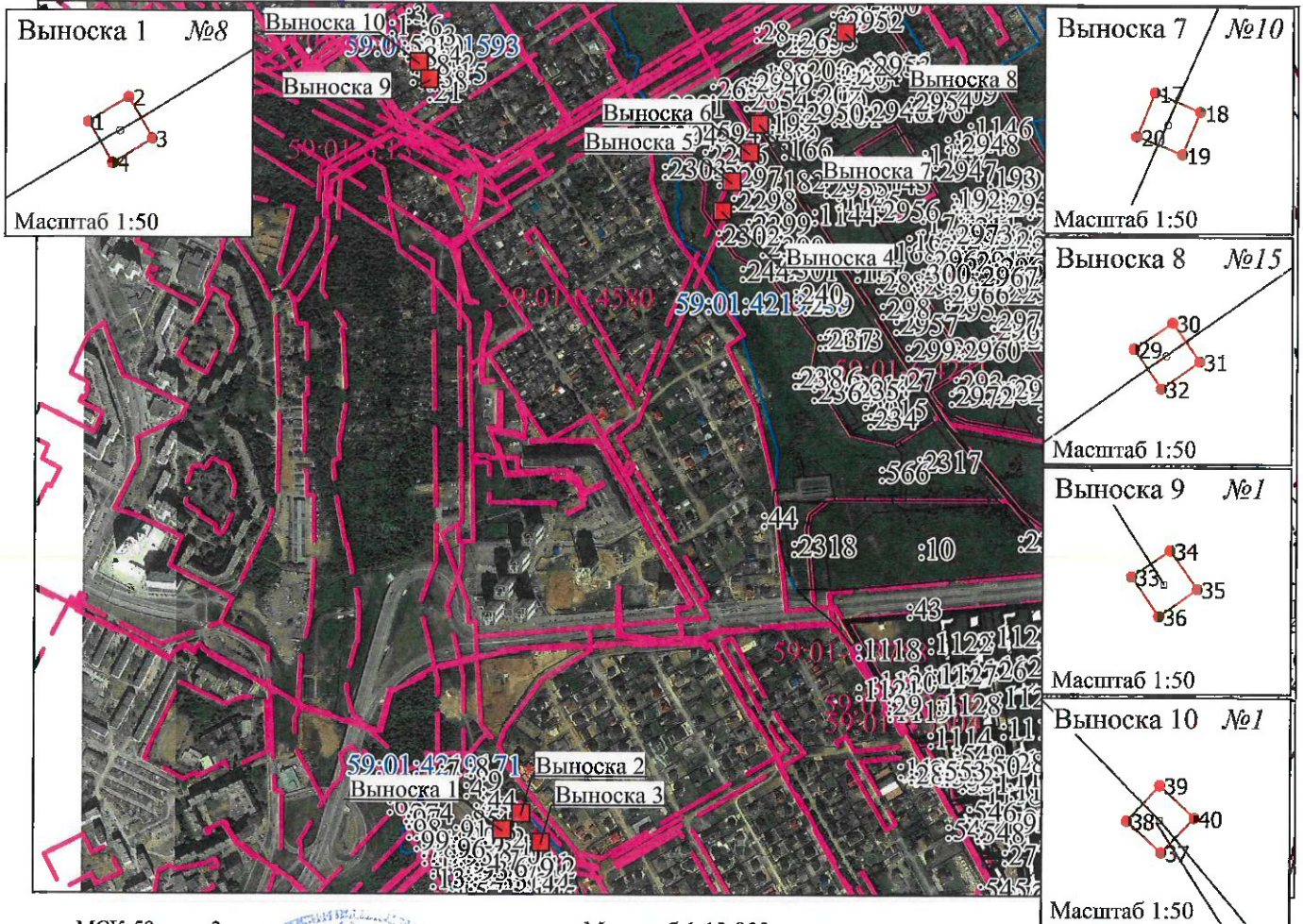
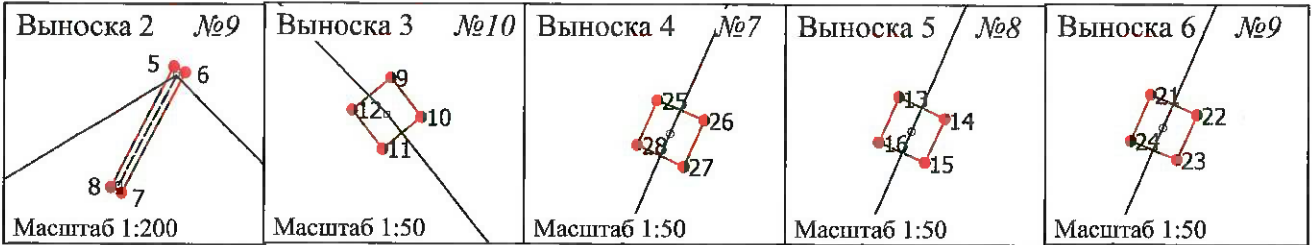
Объект: Воздушные линии электропередачи бкВ Транзит № 36 (лит.Л 10-3) ЭСК ПС 110/6 кВ Старехи

Местоположение: Российская Федерация, Пермский край, г. Пермь

Площадь публичного сервитута: 2 кв.м.

## Условные обозначения:

-  - Проектные границы публичного сервитута
-  - Обозначение характерной точки проектной границы публичного сервитута
-  - Границы и номер земельного участка, сведения о которых внесены в ЕГРН
-  - Граница кадастрового квартала
-  - Номер кадастрового квартала
-  - Граница и номер объекта капитального строительства, сведения о которых внесены в ЕГРН
-  - Границы и учетный номер зоны с особыми условиями использования территории, сведения о которых внесены в ЕГРН



МСК-59, зона 2

Масштаб 1:13 000

Заявитель:

*С.В. Илюшев*  
 (подпись, расшифровка подписи)