

144 (36)

Схема расположения границ публичного сервитута

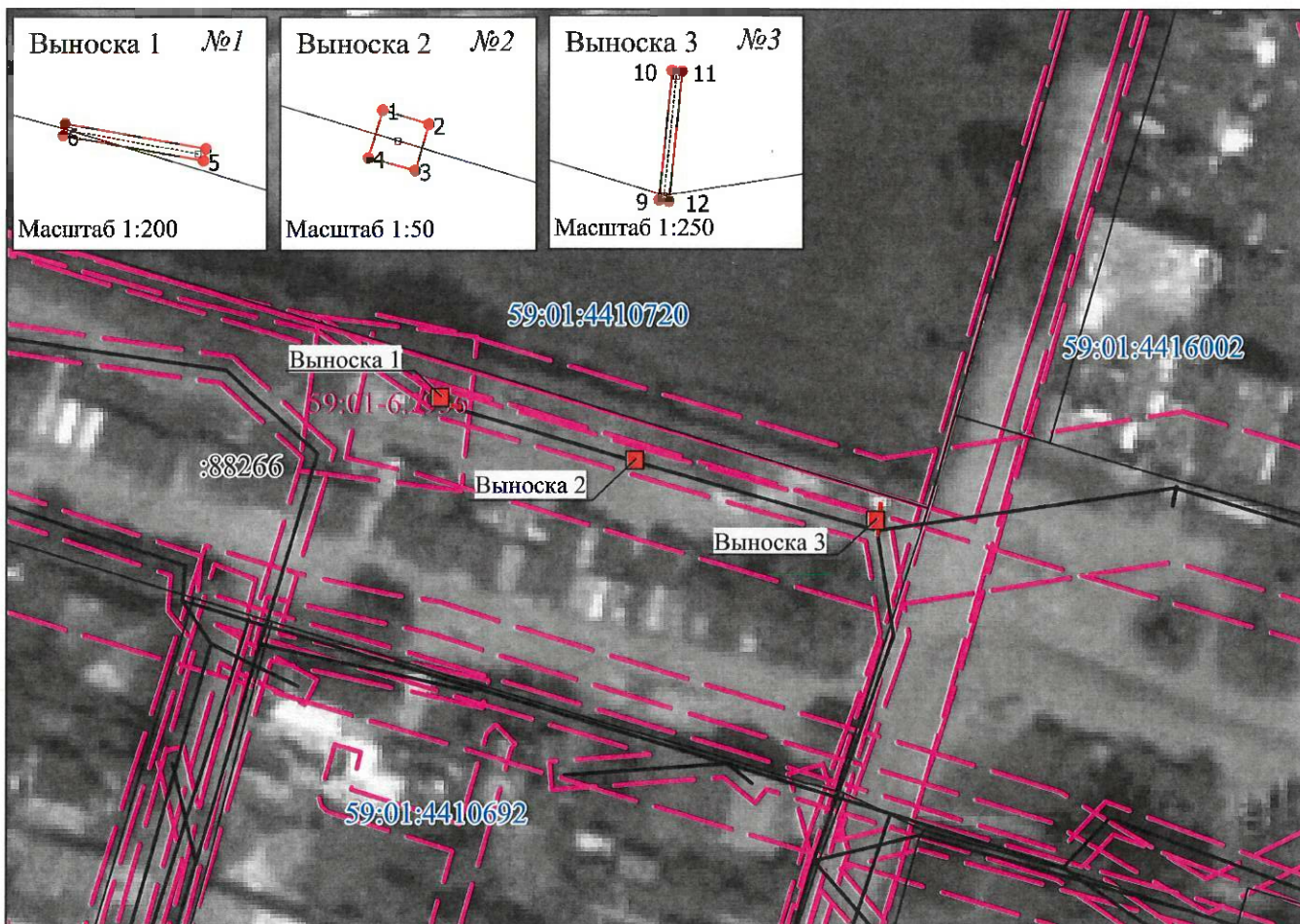
Объект: Группа воздушных линий 6 кВ Лит. Л (21-4) Фидер Техучилище ЭСК ПС 110/6 кВ Балатовская

Местоположение: Российская Федерация, Пермский край, г. Пермь

Площадь публичного сервитута: 4 кв.м.

Условные обозначения:

- Проектные границы публичного сервитута
- 1 - Обозначение характерной точки проектной границы публичного сервитута
- :45 - Границы и номер земельного участка, сведения о которых внесены в ЕГРН
- 59:13:0060113 - Граница кадастрового квартала
- :1444 - Номер кадастрового квартала
- :1444 - Граница и номер объекта капитального строительства, сведения о которых внесены в ЕГРН
- 59.18.2.439 - Границы и учетный номер зоны с особыми условиями использования территории, сведения о которых внесены в ЕГРН



МСК-59, зона 2

Масштаб 1:1 000

Заявитель:


С.В. Щеголев
 (подпись, расшифровка подписи)

