

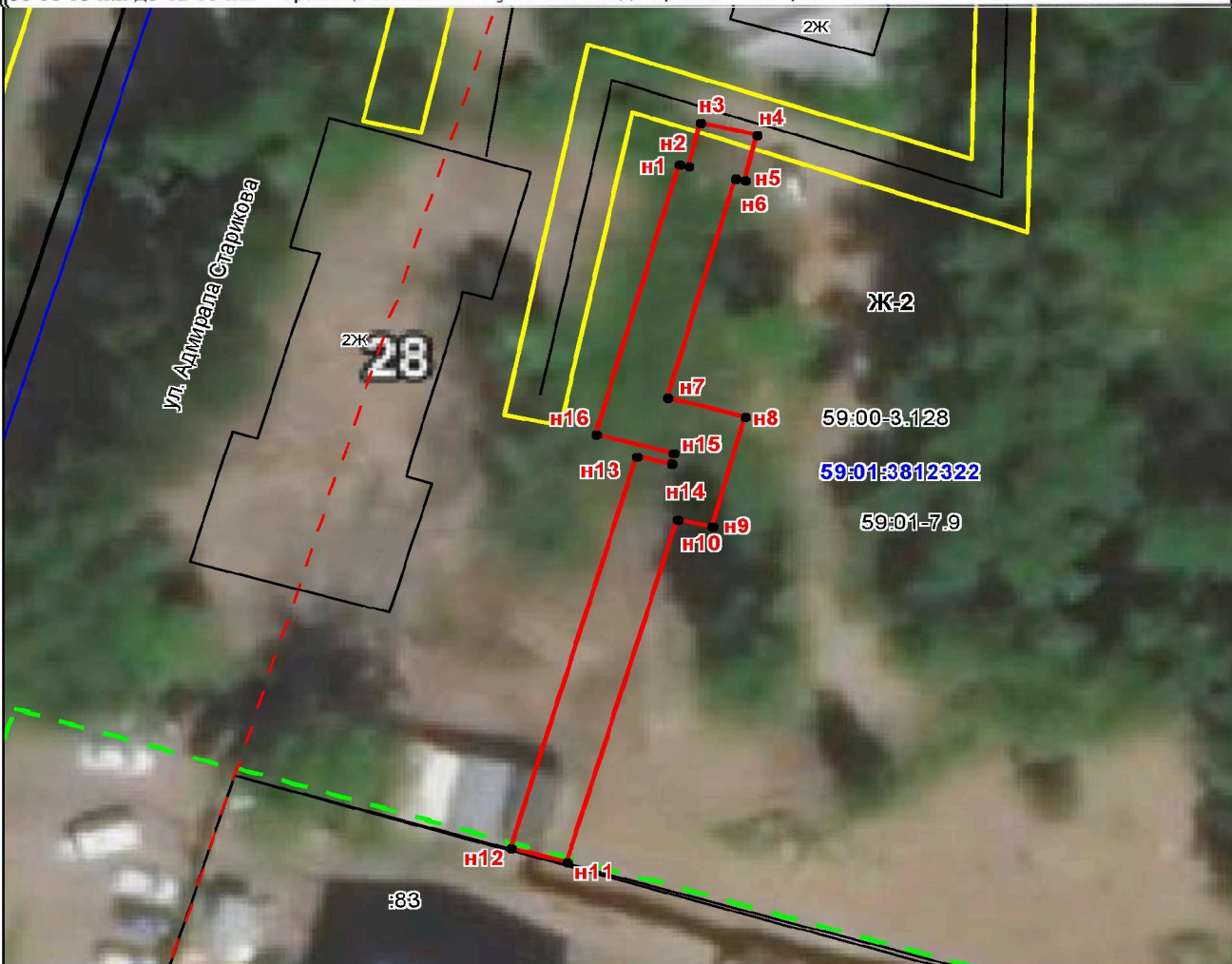
Схема расположения границ публичного сервитута

Объект: Тепловая сеть к детской поликлинике в Орджоникидзевском районе г.Перми
 Местоположение: Пермский край, г. Пермь, Орджоникидзевский район, ул. Социалистическая, 20
 Площадь земель или части земельного участка, кв. м 259
 Категория земель: Земли населённых пунктов
 Система Координат МСК-59, зона 2

Обозначение характерных точек границы	Координаты, м				
	X	Y			
1	2	3			
н1	531 627.66	2 240 629.06	н8	531 608.43	2 240 633.74
н2	531 627.49	2 240 629.72	н9	531 600.03	2 240 631.51
н3	531 630.90	2 240 630.54	н10	531 600.57	2 240 629.08
н4	531 629.93	2 240 634.38	н11	531 574.20	2 240 621.67
н5	531 626.52	2 240 633.57	н12	531 575.31	2 240 617.84
н6	531 626.68	2 240 632.94	н13	531 605.29	2 240 626.26
н7	531 609.83	2 240 628.42	н14	531 604.77	2 240 628.63
			н15	531 605.59	2 240 628.84
			н16	531 606.99	2 240 623.52
			н1	531 627.66	2 240 629.06

Описание границ смежных землепользователей:

от 12 точки до 11 точки - земли, государственная собственность на которые не разграничена
 от 11 точки до 12 точки - граница земельного участка с кадастровым номером 59:01:3812322:83



Масштаб 1:500

Условные обозначения:

- Граница зон с особым использованием территории
- Проектные границы публичного сервитута
- Граница квартала
- Граница территориальной зоны
- ж-2 Зона среднеэтажной жилой застройки (Ж-2)
- Граница земельного участка, учтенного в ГКН
- Кадастровый номер квартала
- Кадастровый номер земельного участка

Заявитель:



Гусев С.В.
 М.П. (подпись, расшифровка подписи)

Верно

Handwritten signatures and notes at the bottom of the page.