

ОПИСАНИЕ МЕСТОПОЛОЖЕНИЯ ГРАНИЦ

Публичный сервитут для размещения объекта электросетевого хозяйства «Электросетевой комплекс Подстанция 35/6 кВ «Судозаводская» (ВЛ 0.4 КВ ОТ ТП 1543)

(наименование объекта, местоположение границ которого описано (далее - объект))

Раздел 1

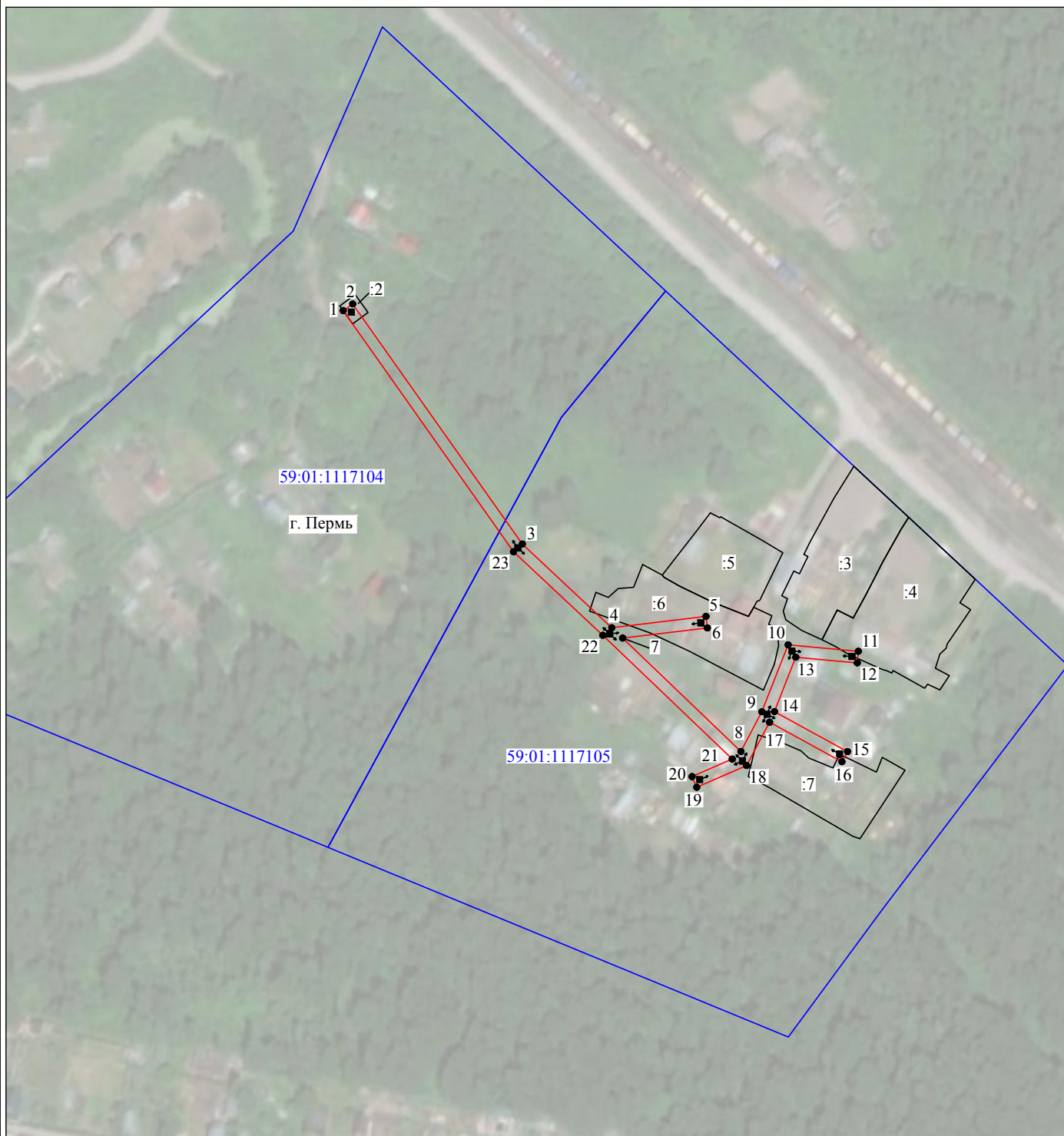
Сведения об объекте		
№ п/п	Характеристики объекта	Описание характеристик
1	2	3
1	Местоположение объекта	Пермский край, город Пермь
2	Площадь объекта +/- величина погрешности определения площади (P+/- Дельта P)	1391 кв.м ± 7 кв.м
3	Иные характеристики объекта	Публичный сервитут для размещения объекта электросетевого хозяйства «Электросетевой комплекс Подстанция 35/6 кВ «Судозаводская» (ВЛ 0.4 КВ ОТ ТП 1543) на срок 49 лет

Раздел 2

Сведения о местоположении границ объекта					
1. Система координат <u>МСК-59, зона 2</u>					
2. Сведения о характерных точках границ объекта					
Обозначение характерных точек границ	Координаты, м		Метод определения координат характерной точки	Средняя квадратическая погрешность положения характерной точки (M _i), м	Описание обозначения точки на местности (при наличии)
	X	Y			
1	2	3	4	5	6
1	523775.53	2216475.88	Метод спутниковых геодезических измерений (определений)	0.10	–
2	523777.84	2216479.15	Метод спутниковых геодезических измерений (определений)	0.10	–
3	523695.19	2216537.54	Метод спутниковых геодезических измерений (определений)	0.10	–
4	523666.34	2216568.33	Метод спутниковых геодезических измерений (определений)	0.10	–
5	523670.26	2216600.76	Метод спутниковых геодезических измерений (определений)	0.10	–
6	523666.28	2216601.24	Метод спутниковых геодезических измерений (определений)	0.10	–
7	523662.76	2216572.08	Метод спутниковых геодезических измерений (определений)	0.10	–
8	523623.76	2216612.81	Метод спутниковых геодезических измерений (определений)	0.10	–
9	523637.42	2216620.02	Метод спутниковых геодезических измерений (определений)	0.10	–
10	523660.47	2216629.06	Метод спутниковых геодезических измерений (определений)	0.10	–
11	523658.24	2216653.22	Метод спутниковых геодезических измерений (определений)	0.10	–
12	523654.26	2216652.86	Метод спутниковых геодезических измерений (определений)	0.10	–
13	523656.21	2216631.69	Метод спутниковых геодезических измерений (определений)	0.10	–
14	523637.47	2216624.34	Метод спутниковых геодезических измерений (определений)	0.10	–
15	523623.70	2216649.50	Метод спутниковых геодезических измерений (определений)	0.10	–
16	523620.20	2216647.58	Метод спутниковых геодезических измерений (определений)	0.10	–
17	523633.83	2216622.65	Метод спутниковых геодезических измерений (определений)	0.10	–
18	523618.92	2216614.78	Метод спутниковых геодезических измерений (определений)	0.10	–
19	523611.42	2216597.58	Метод спутниковых геодезических измерений (определений)	0.10	–
20	523615.08	2216595.98	Метод спутниковых геодезических измерений (определений)	0.10	–
21	523621.12	2216609.79	Метод спутниковых геодезических измерений (определений)	0.10	–
22	523663.75	2216565.25	Метод спутниковых геодезических измерений (определений)	0.10	–
23	523692.55	2216534.50	Метод спутниковых геодезических измерений (определений)	0.10	–
1	523775.53	2216475.88	Метод спутниковых геодезических измерений (определений)	0.10	–
3. Сведения о характерных точках части (частей) границы объекта					
Обозначение	Координаты, м		Метод определения координат	Средняя	Описание

характерных точек части границы	X	Y	характерной точки	квадратическая погрешность положения характерной точки (M_i), м	обозначения точки на местности (при наличии)
1	2	3	4	5	6
-	-	-	-	-	-

Схема расположения границ публичного сервитута объекта



Масштаб 1:2000

Используемые условные знаки и обозначения:

- | | |
|------------------|---|
| №1 | - номер опоры |
| — (red line) | - граница публичного сервитута |
| — (blue line) | - граница кадастрового деления |
| — (magenta line) | - граница населенного пункта |
| — (black line) | - граница земельного участка, имеющегося в ЕГРН |
| — (green line) | - граница ОКС, имеющаяся в ЕГРН |
| — (purple line) | - граница охранной зоны, имеющейся в ЕГРН |
| 59:01:4413924:34 | - кадастровый номер земельного участка, имеющегося в ЕГРН |
| 59:01:4413924 | - номер кадастрового квартала |
| 1 ● | - обозначение характерных точек границ |