

## ОПИСАНИЕ МЕСТОПОЛОЖЕНИЯ ГРАНИЦ

Публичный сервитут для размещения объекта электросетевого хозяйства «Электросетевой комплекс Подстанция 35/6 кВ «Кристалл» (ВЛ 0,4кВ от ТП-6187)

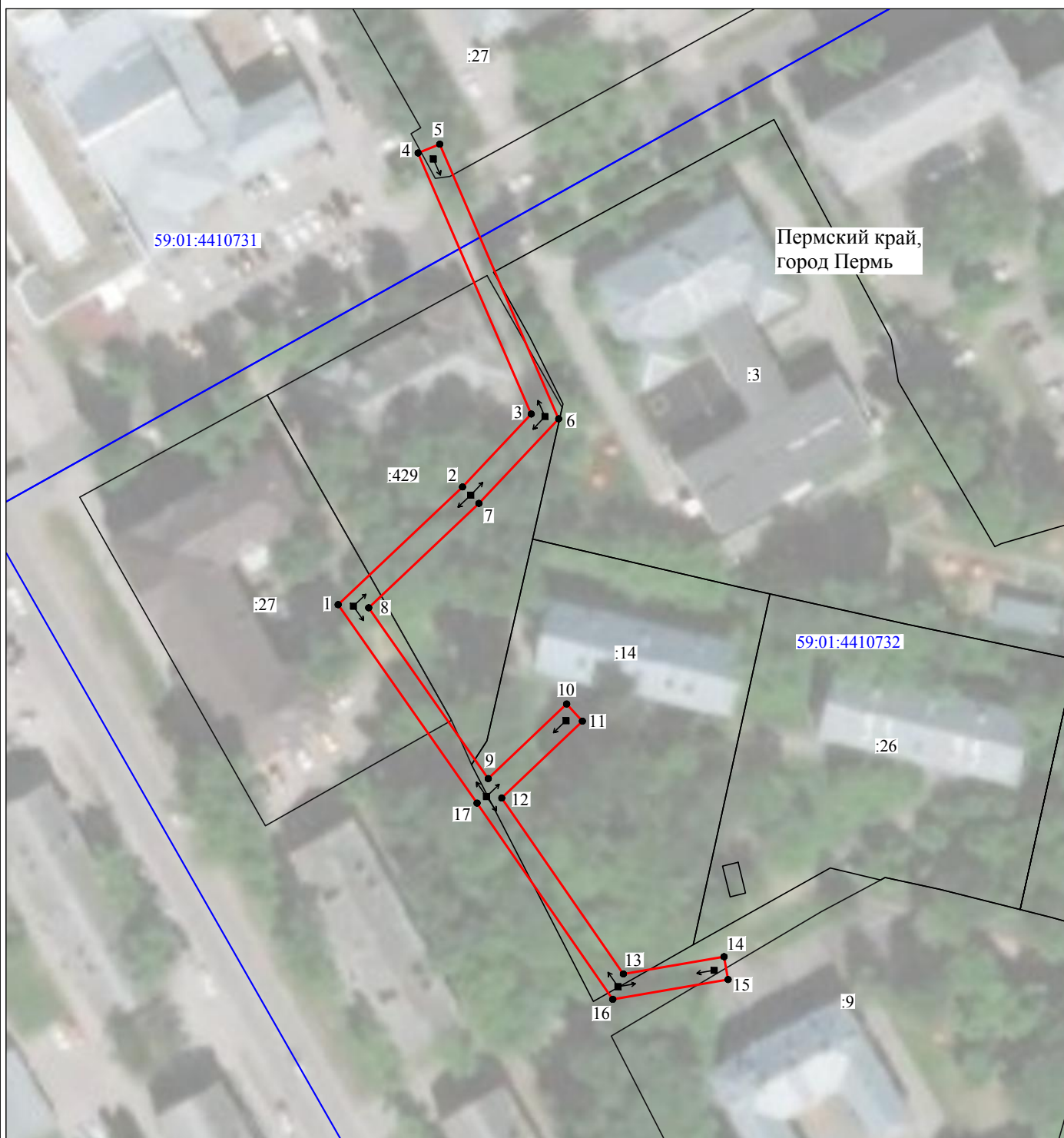
(наименование объекта, местоположение границ которого описано (далее - объект))

### Раздел 1

Сведения об объекте		
№ п/п	Характеристики объекта	Описание характеристик
1	2	3
1	Местоположение объекта	Пермский край, город Пермь
2	Площадь объекта +/- величина погрешности определения площади (Р+/- Дельта Р)	858 кв.м ± 7 кв.м
3	Иные характеристики объекта	Публичный сервитут для размещения объекта электросетевого хозяйства «Электросетевой комплекс Подстанция 35/6 кВ «Кристалл» (ВЛ 0,4кВ от ТП-6187) на срок 49 лет



## Схема расположения границ публичного сервитута объекта



Масштаб 1:1000

Используемые условные знаки и обозначения:

- |                  |   |
|------------------|---|
| №1               | - номер опоры   |
| — (red line)     | - граница публичного сервитута                            |
| — (blue line)    | - граница кадастрового деления                            |
| — (magenta line) | - граница населенного пункта                              |
| — (black line)   | - граница земельного участка, имеющегося в ЕГРН           |
| — (green line)   | - граница ОКС, имеющаяся в ЕГРН                           |
| — (purple line)  | - граница охранной зоны, имеющейся в ЕГРН                 |
| 59:01:4413924:34 | - кадастровый номер земельного участка, имеющегося в ЕГРН |
| 59:01:4413924    | - номер кадастрового квартала                             |
| 1 ●              | - обозначение характерных точек границ                    |